



# Tubo CorePro LED InstantFit HF T5



## CorePro LEDtube HF 1200mm HO 26.7W 840T5

CorePro, LEDtube, T5, HF, 1200 mm, 26.7 W, 54W TL5 HO, 4000 K, 3900 lm, CRI 80, 50000 hora(s)

CorePro, LEDtube, T5, HF, 1200 mm, 26.7 W, LED alternative to 54W TL5 HO, 4000 K, 3900 lm, CRI 80, 50000 hora(s), 146 lm/W, EEL D, G5, Vidrio, 1200 mm, RGO, SDCM 6, PF 0.9, IP20

### Datos del producto

Información general		Photobiological safety according to EN 62471	
Base del casquillo	G5		RGO
Vida útil nominal	50.000 hora(s)	<b>Operativos y eléctricos</b>	
Ciclo de encendido/apagado	50.000	Frecuencia de entrada	30 K a 60 K Hz
Lighting Technology	LEDtube	Consumo de energía	26,7 W
Referencia de medición de flujo	Sphere	Corriente de lámpara (máx.)	620 mA
Periodo de garantía	3 años	Corriente de lámpara (mín.)	300 mA
<b>Datos técnicos de la luz</b>		Hora de inicio (nom.)	0,5 s
Código de color	840 [CCT of 4000K]	Tiempo de encendido hasta alcanzar el 60 % de luz	0,5 s
Ángulo de haz (nom.)	200 °	Factor de potencia (fracción)	0,9
Flujo luminoso	3.900 lm	Voltaje (nom.)	20-90 V
Designación de color	Blanco frío (CW)	LED alternative to fluorescent lamp power	54W TL5 HO
Temperatura de color correlacionada (nom.)	4000 K	Corriente de irrupción en la red eléctrica	-
Eficacia lumínica (nominal) (nom.)	146 lm/W	N.º máx. de lámparas en MCB tipo B 10 A - Red eléctrica	-
Consistencia del color	<6	N.º máx. de lámparas en MCB tipo B 10 A - balasto eléctrica	-
Índice de reproducción cromática (IRC)	80	EM sin condensador de compensación.	
LLMF al fin de vida útil nominal (nom.)	70 %		

## Tubo CorePro LED InstantFit HF T5

N.º máx. de lámparas en MCB tipo B 10 A - balasto - EM con condensador de compensación.	-
N.º máx. de lámparas en MCB tipo B 16 A - Red eléctrica	-
N.º máx. de lámparas en MCB tipo B 16 A - balasto - EM sin condensador de compensación.	-
N.º máx. de lámparas en MCB tipo B 16 A - balasto - EM con condensador de compensación.	-
Compatibilidad con balastos	HF

### Temperatura

Temperatura máxima (nom.)	45 °C
---------------------------	-------

### Controles y regulación

Regulable	No
-----------	----

### Mecánicos y de carcasa

Acabado de la bombilla	Mate
Material de bombilla	Vidrio
Forma de la bombilla	T5
Peso neto (pieza)	0,160 kg

### Aprobación y aplicación

Clase de eficiencia energética	D
Producto de ahorro de energía	Sí

Marcas de conformidad	Conformidad con RoHS Certificado KEMA
Consumo energético kWh/1000 h	27 kWh
Número de registro EPREL	1857691
Marca CE	Sí
Conforme con EU RoHS	Sí
Rango de temperatura ambiente	-20 °C a +45 °C

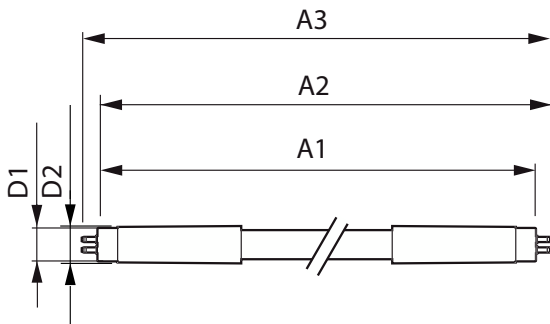
### Condiciones de aplicación

Tecnología inalámbrica	No aplicable
------------------------	--------------

### Datos de producto

Nombre de producto del pedido	CorePro LEDtube HF 1200mm HO 26.7W 840T5
Nombre completo del producto	CorePro LEDtube HF 1200mm HO 26.7W 840T5
Full EOC	872016929560500
Código de pedido	29560500
Código 12NC	929003775102
Cantidad por paquete	1
EAN/UPC - Producto/Caja	8720169295605
Numerador SAP - Paquetes por caja exterior	10
Embalaje con código EAN/UPC	8720169295612

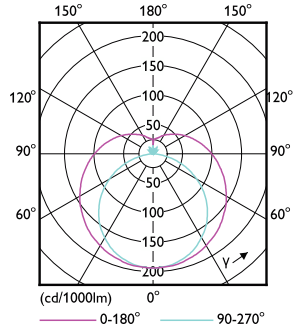
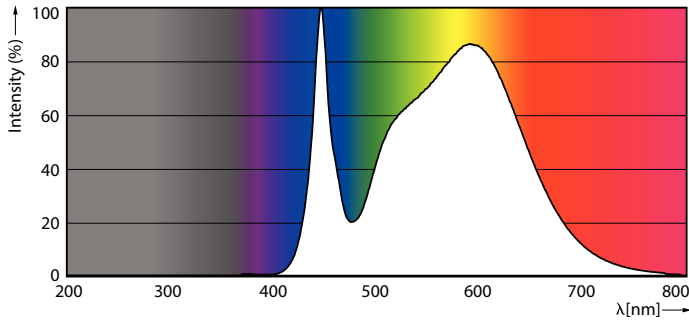
## Plano de dimensiones



Product	D1	D2	A1	A2	A3
CorePro LEDtube HF 1200mm HO 26.7W 840T5	15,5 mm	16/19 mm	1.149 mm	1.156 mm	1.163 mm

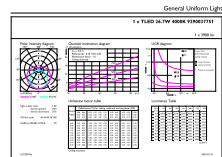
# Tubo CorePro LED InstantFit HF T5

## Datos fotométricos



Spectral Power Distribution Colour - CorePro LEDtube HF 1200mm HO 26.7W 840T5

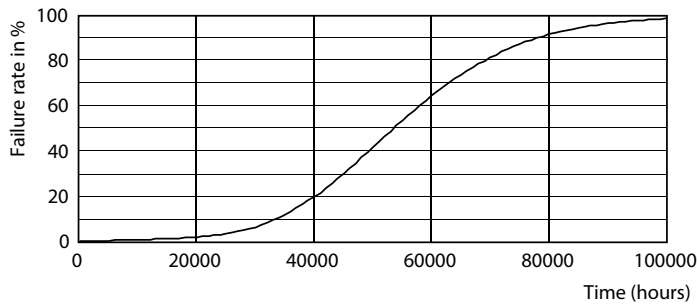
Light Distribution Diagram - CorePro LEDtube HF 1200mm HO 26.7W 840T5



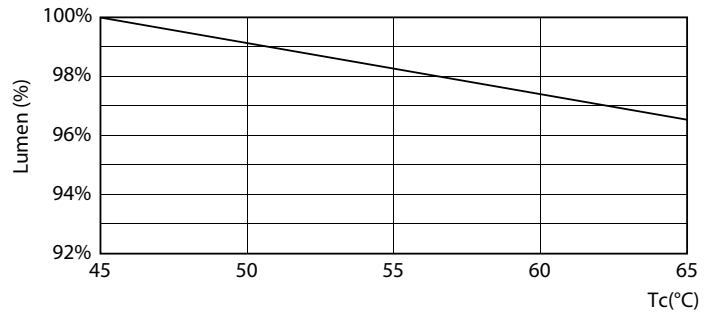
General Uniform Lighting

General uniform lighting - CorePro LEDtube HF 1200mm HO 26.7W 840T5

## Vida útil



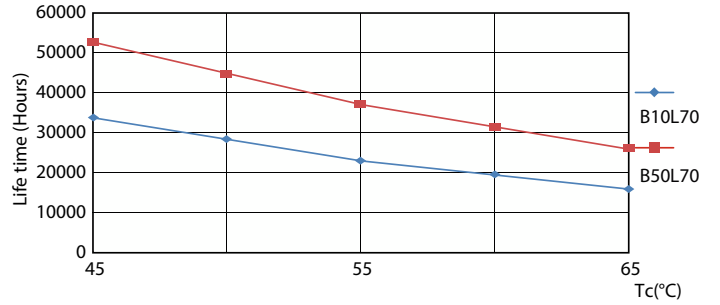
Life Expectancy Diagram



Lumen Maintenance Diagram - CorePro LEDtube HF 1200mm HO 26.7W 840T5

# Tubo CorePro LED InstantFit HF T5

## Vida útil



FailureRate

LifetimeVsTc



Lumen Maintenance Diagram - CorePro LEDtube HF 1200mm HO 26.7W 840T5

