



Tube LED CorePro InstantFit HF T5



CorePro LEDtube HF 1500mm HO 26.7W 830T5

CorePro, LEDtube, T5, HF, 1500 mm, 26.7 W, 49W TL5 HO, 3000 K, 3700 lm, CRI 80, 50000 h

CorePro LEDtube InstantFit HF T5 est le moyen rapide et facile de remplacer les tubes fluorescents T5 avec un délai de récupération rapide de l'investissement. Conçu avec une compatibilité de ballast leader dans l'industrie, le produit est idéal pour vos travaux d'éclairage quotidiens. Avec une installation simple plug-and-play, il améliore immédiatement l'efficacité énergétique et dure plus longtemps que le T5 classique.

Données du produit

Informations générales		Cohérence des couleurs	
Culot	G5	Indice de rendu de couleur (IRC)	<6
Durée de vie nominale	50.000 h	LLMF à la fin de la durée de vie nominale (nom.)	80
Nombre de cycles d'allumage	50.000	Sécurité photobiologique selon EN 62471	70 %
Type de lampe	LEDtube		RG0
Référence de mesure de flux	Sphere	Fonctionnement et électricité	
Garantie	3 ans	Fréquence d'entrée	20 K à 140 K Hz
Données techniques de l'éclairage		Consommation électrique	26,7 W
Code couleur	830 [CCT of 3000K]	Courant lampe (max.)	420 mA
Angle du faisceau (nom.)	200 degré(s)	Courant lampe (min.)	150 mA
Flux lumineux	3.700 lm	Heure de démarrage (nom.)	0,5 s
Désignation de la couleur	Blanc (WH)	Temps de chauffe à 60 %	0,5 s
Température de couleur corrélée (nom.)	3000 K	Facteur de puissance (fraction)	0,9
Efficacité lumineuse (nominale)	138 lm/W	Tension (nom.)	60-120 V
		Alternative LED puissance d'une lampe fluorescente	49W TL5 HO

Tube LED CorePro InstantFit HF T5

Courant d'appel sur secteur	-
Nb lampe maxi sur disjoncteur type B 10A – Secteur	-
Nb lampe maxi sur MCB B type 10A – Ballast EM sans condensateur de compensation.	-
Nb lampe maxi sur MCB B type 10A – Ballast EM avec condensateur de compensation.	-
Nb lampe maxi sur disjoncteur type B 16A – Secteur	-
Nb lampe maxi sur MCB B type 16A – Ballast EM sans condensateur de compensation.	-
Nb lampe maxi sur MCB B type 16A – Ballast EM avec condensateur de compensation.	-
Compatibilité des ballasts	HF

Température

Température maximale du produit (nom.)	45 °C
--	-------

Commandes et gradation

Variation de l'intensité lumineuse	Non
------------------------------------	-----

Mécanique et boîtier

Finition ampoule	Dépoli
Matériaux des lampes	Verre
Longueur du produit	1.500 mm
Forme de la lampe	T5
Poids net (pièce)	0,196 kg

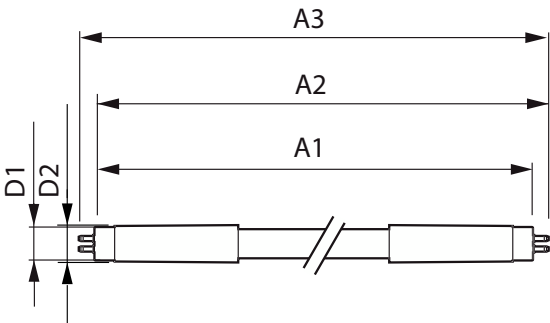
Approbation et application

Classe d'efficacité énergétique	E
Produit à faible consommation	Oui
Homologation	Conformité à la directive RoHS Certificat KEMA Keur
Consommation d'énergie kWh/1 000 h	27 kWh
Numéro d'enregistrement EPREL	1857687
Marquage CE	Oui
Conforme à RoHS	Oui
Gamme de températures ambiantes	-20 à +45 °C

Données du produit

Nom du produit de la commande	CorePro LEDtube HF 1500mm HO 26.7W 830T5
Nom de produit complet	CorePro LEDtube HF 1500mm HO 26.7W 830T5
Code EOC	872016929564300
Code de commande	8720169295643
Code 12NC	929003775302
Code de commande local	8720169295643
Numérateur - Quantité par kit	1
Code EAN – Produit/Boîte	8720169295643
Conditionnement par carton	10
Codes EAN/UPC – Boîte	8720169295650

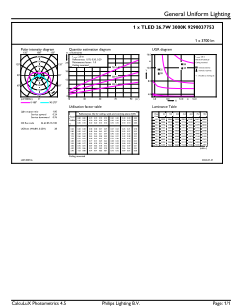
Schéma dimensionnel



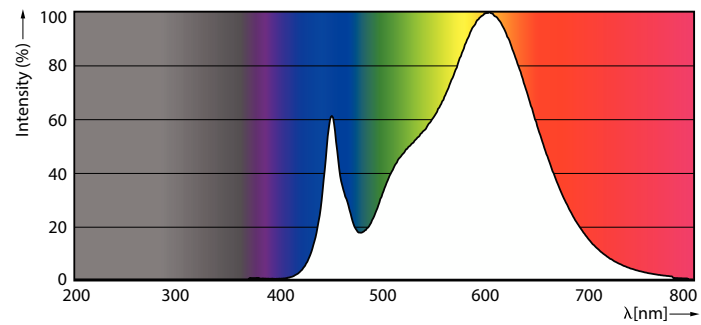
Product	D1	D2	A1	A2	A3
CorePro LEDtube HF 1500mm HO 26.7W 830T5	15,5 mm	16/19 mm	1.449 mm	1.456 mm	1.463 mm

Tube LED CorePro InstantFit HF T5

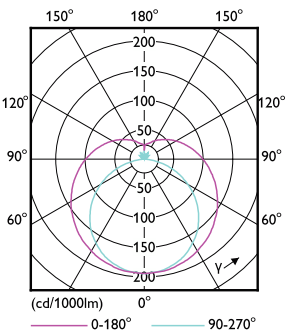
Données photométriques



General uniform lighting - CorePro LEDtube HF 1500mm HO 26.7W 830T5

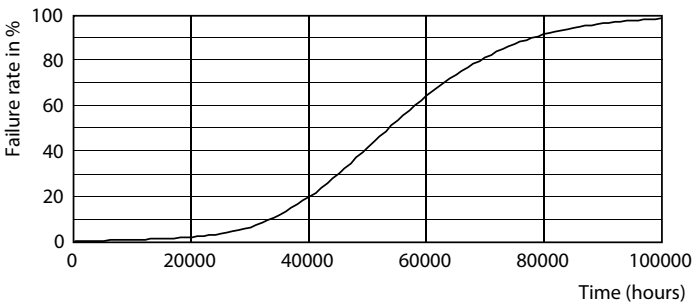


Spectral Power Distribution Colour - CorePro LEDtube HF 1500mm HO 26.7W 830T5

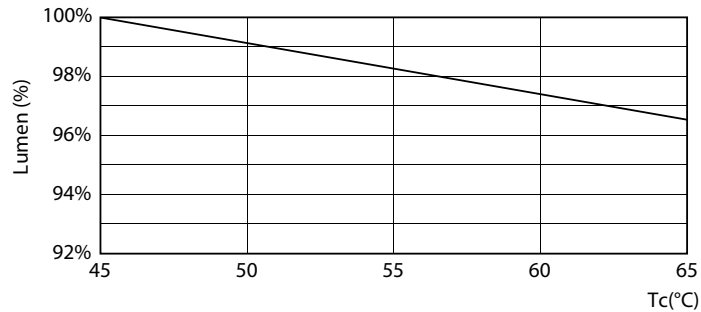


Light Distribution Diagram - CorePro LEDtube HF 1500mm HO 26.7W 830T5

Durée de vie



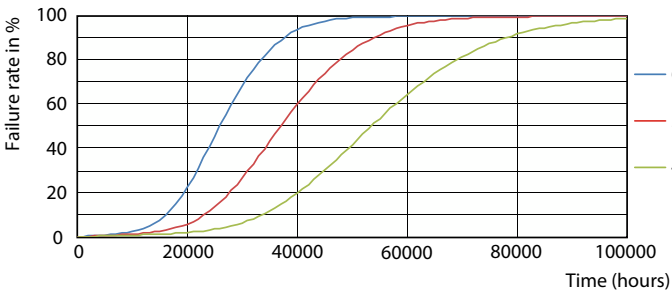
Life Expectancy Diagram



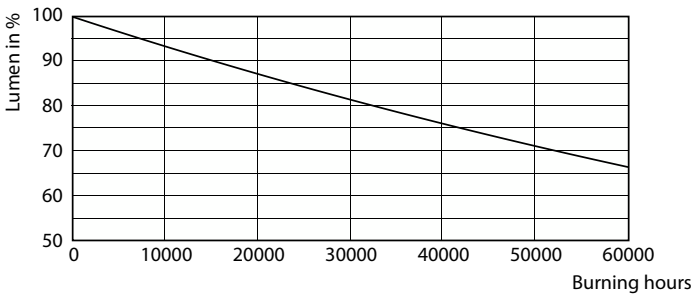
Lumen Maintenance Diagram - CorePro LEDtube HF 1500mm HO 26.7W 830T5

Tube LED CorePro InstantFit HF T5

Durée de vie



FailureRate



LifetimeVsTc

Lumen Maintenance Diagram - CorePro LEDtube HF 1500mm HO 26.7W 830T5

