



Tubo LED CorePro InstantFit HF T5



CorePro LEDtube HF 1500mm HO 26.7W 830T5

CorePro, LED, T5, HF, 1500 mm, 26.7 W, 49W TL5 HO, 3000 K, 3700 lm, CRI 80, 50000 ore

CorePro LEDtube InstantFit HF T5 è il modo semplice e veloce per sostituire i tubi fluorescenti T5 con un rapido periodo di ammortamento. Progettato con compatibilità con reattori leader del settore, il prodotto è ideale per i lavori di illuminazione quotidiani. Grazie alla semplice installazione plug-and-play, migliora immediatamente l'efficienza energetica e dura più a lungo rispetto al reattore convenzionale T5.

Dati del prodotto

Informazioni generali	
Attacco	G5
Durata nominale	50.000 ore
Ciclo di commutazione on/off	50.000
Lighting Technology	LED
Riferimento per la misurazione del flusso	Sphere
Periodo di garanzia	3 anni
Dati tecnici di illuminazione	
Codice colore	830 [CCT of 3000K]
Angolo del fascio (Nom)	200 °
Flusso luminoso	3.700 lm
Designazione colore	Bianco (WH)
Temperatura di colore correlata (Nom)	3000 K
Efficienza luminosa (specificata) (Nom)	138 lm/W

Uniformità del colore	<6
Indice di resa cromatica (CRI)	80
LLMF a fine durata vita nominale (Nom)	70 %
Photobiological safety according to EN 62471	RG0
Funzionamento e parte elettrica	
Frequenza di ingresso	Da 20 K a 140 K Hz
Consumo energetico	26,7 W
Corrente lampada (Max)	420 mA
Corrente lampada (Min)	150 mA
Tempo di avvio (Nom)	0,5 s
Tempo di riscaldamento per raggiungere il 60% del flusso luminoso	0.5 s
Fattore di potenza (frazione)	0.9
Tensione (Nom)	60-120 V

Tubo LED CorePro InstantFit HF T5

LED alternative to fluorescent lamp power	49W TL5 HO
Corrente di spunto di alimetazione	-
N. max lampade su MCB tipo B 10 A - Rete	-
N. max lampade su MCB tipo B 10 A - Reattore EM senza condensatore di rifasamento.	-
N. max lampade su MCB tipo B 10 A - Reattore EM con condensatore di rifasamento.	-
N. max lampade su MCB tipo B 16 A - Rete	-
N. max lampade su MCB tipo B 16 A - Reattore EM senza condensatore di rifasamento.	-
N. max lampade su MCB tipo B 16 A - Reattore EM con condensatore di rifasamento.	-
Compatibilità del ballast	HF

Temperatura

Temp. massima involucro (Nom)	45 °C
-------------------------------	-------

Controlli e dimmerazione

Dimmerabile	No
-------------	----

Meccanica e corpo

Finitura lampadina	Smerigliata
Materiale della lampadina	Vetro
Lunghezza prodotto	1.500 mm
Forma lampadina	T5
Peso netto (Pezzo)	0,196 kg

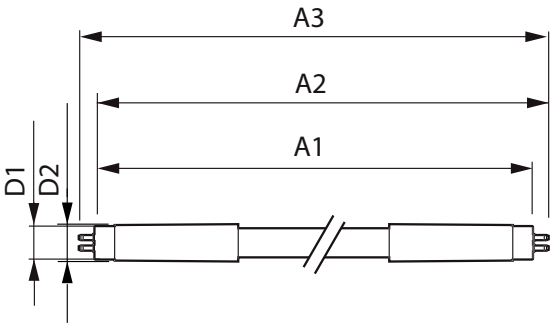
Approvazione e applicazione

Classe di efficienza energetica	E
Prodotto per il risparmio energetico	Sì
Marchi di approvazione	Conformità RoHS Certificato KEMA Keur
Consumo energetico kWh/1000 h	27 kWh
Numero di registrazione EPREL	1857687
Marchio CE	Sì
Conformità a RoHS EU	Sì
Intervallo temperatura ambiente	Da -20 a +45 °C

Dati del prodotto

Nome prodotto ordine	CorePro LEDtube HF 1500mm HO 26.7W 830T5
Nome completo prodotto	CorePro LEDtube HF 1500mm HO 26.7W 830T5
Full EOC	872016929564300
Descrizione codice locale	CORET549830
Codice d'ordine	29564300
Codice materiale (12NC)	929003775302
Codice locale	CORET549830
Numeratore - Quantità per confezione	1
EAN/UPC - Prodotto/scatola	8720169295643
Numeratore - Confezioni per scatola esterna	10
EAN/UPC - Case	8720169295650

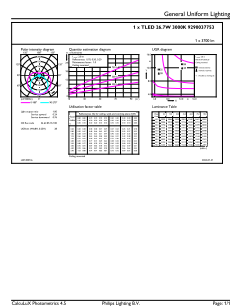
Disegno tecnico



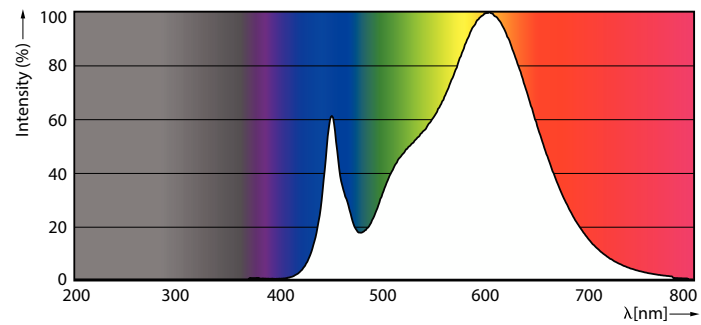
Product	D1	D2	A1	A2	A3
CorePro LEDtube HF 1500mm HO 26.7W 830T5	15,5 mm	16/19 mm	1.449 mm	1.456 mm	1.463 mm

Tubo LED CorePro InstantFit HF T5

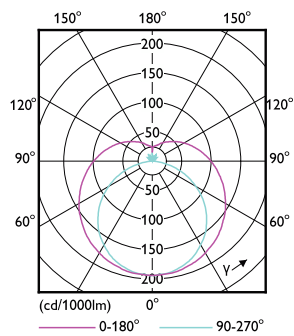
Fotometrie



General uniform lighting - CorePro LEDtube HF 1500mm HO 26.7W 830T5

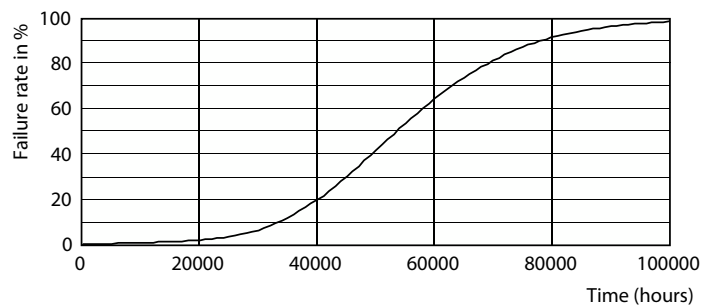


Spectral Power Distribution Colour - CorePro LEDtube HF 1500mm HO 26.7W 830T5

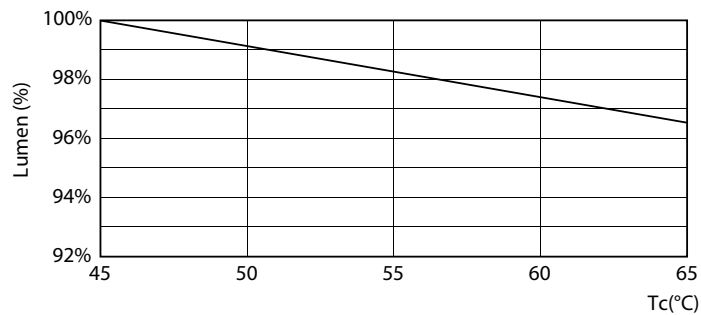


Light Distribution Diagram - CorePro LEDtube HF 1500mm HO 26.7W 830T5

Durata



Life Expectancy Diagram



Lumen Maintenance Diagram - CorePro LEDtube HF 1500mm HO 26.7W 830T5

Tubo LED CorePro InstantFit HF T5

Durata



FailureRate

LifetimeVsTc



Lumen Maintenance Diagram - CorePro LEDtube HF 1500mm HO 26.7W 830T5

