



Tubo LED CorePro InstantFit HF T5



CorePro LEDtube HF 1500mm HO 26.7W 865T5

CorePro, LEDtube, T5, HF, 1500 mm, 26.7 W, 49W TL5 HO, 6500 K, 3900 lm, CRI 80, 50000 ore

CorePro, LEDtube, T5, HF, 1500 mm, 26.7 W, LED alternative to 49W TL5 HO, 6500 K, 3900 lm, CRI 80, 50000 ore, 146 lm/W, EEL D, G5, Vetro, 1500 mm, RG0, SDCM 6, PF 0.9, IP20

Dati del prodotto

Informazioni generali		Photobiological safety according to EN 62471	
Attacco	G5	RG0	
Durata nominale	50.000 ore	Funzionamento e parte elettrica	
Ciclo di commutazione on/off	50.000	Frequenza di ingresso	Da 20 K a 140 K Hz
Lighting Technology	LEDtube	Consumo energetico	26,7 W
Riferimento per la misurazione del flusso	Sphere	Corrente lampada (Max)	420 mA
Periodo di garanzia	3 anni	Corrente lampada (Min)	150 mA
Dati tecnici di illuminazione		Tempo di avvio (Nom)	0,5 s
Codice colore	865 [CCT of 6500K]	Tempo di riscaldamento per raggiungere il 60% del flusso luminoso	0.5 s
Angolo del fascio (Nom)	200 °	Fattore di potenza (frazione)	0.9
Flusso luminoso	3.900 lm	Tensione (Nom)	60-120 V
Designazione colore	Cool Daylight	LED alternative to fluorescent lamp power	49W TL5 HO
Temperatura di colore correlata (Nom)	6500 K	Corrente di spunto di alimentazione	-
Efficienza luminosa (specificata) (Nom)	146 lm/W	N. max lampade su MCB tipo B 10 A - Rete	-
Uniformità del colore	<6	N. max lampade su MCB tipo B 10 A - Reattore EM	-
Indice di resa cromatica (CRI)	80	senza condensatore di rifasamento.	
LLMF a fine durata vita nominale (Nom)	70 %		

Tubo LED CorePro InstantFit HF T5

N. max lampade su MCB tipo B 10 A - Reattore EM - con condensatore di rifasamento.	-
N. max lampade su MCB tipo B 16 A - Rete	-
N. max lampade su MCB tipo B 16 A - Reattore EM - senza condensatore di rifasamento.	-
N. max lampade su MCB tipo B 16 A - Reattore EM - con condensatore di rifasamento.	-
Compatibilità del ballast	HF

Temperatura

Temp. massima involucro (Nom)	45 °C
-------------------------------	-------

Controlli e dimmerazione

Dimmerabile	No
-------------	----

Meccanica e corpo

Finitura lampadina	Smerigliata
Materiale della lampadina	Vetro
Lunghezza prodotto	1.500 mm
Forma lampadina	T5
Peso netto (Pezzo)	0,196 kg

Approvazione e applicazione

Classe di efficienza energetica	D
Prodotto per il risparmio energetico	Si
Marchi di approvazione	Conformità RoHS Certificato KEMA Keur

Consumo energetico kWh/1000 h	27 kWh
Numero di registrazione EPREL	1857689
Marchio CE	Si
Conformità a RoHS EU	Si
Intervallo temperatura ambiente	Da -20 a +45 °C

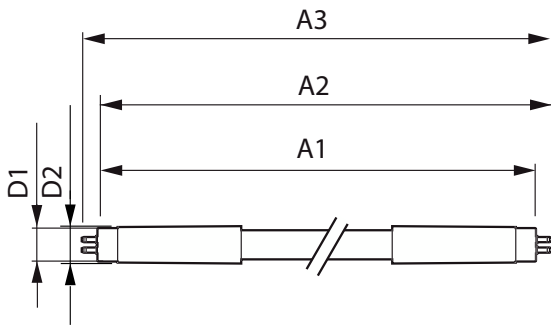
Condizioni di applicazione

Tecnologia wireless	Non applicabile
---------------------	-----------------

Dati del prodotto

Nome prodotto ordine	CorePro LEDtube HF 1500mm HO 26.7W 865T5
Nome completo prodotto	CorePro LEDtube HF 1500mm HO 26.7W 865T5
Full EOC	872016929568100
Descrizione codice locale	CORET549865
Codice d'ordine	29568100
Codice materiale (12NC)	929003775502
Codice locale	CORET549865
Numeratore - Quantità per confezione	1
EAN/UPC - Prodotto/scatola	8720169295681
Numeratore - Confezioni per scatola esterna	10
EAN/UPC - Case	8720169295698

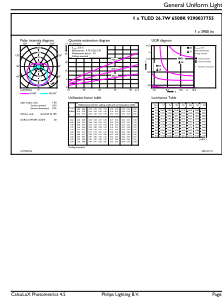
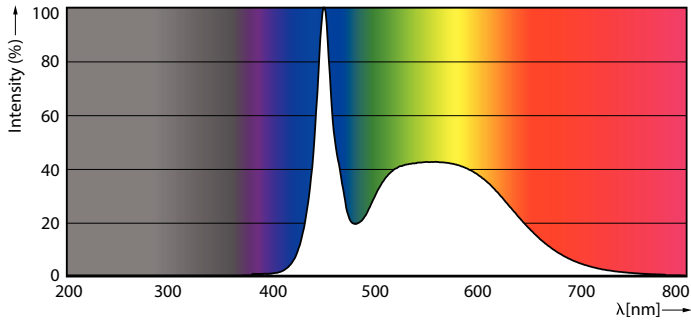
Disegno tecnico



Product	D1	D2	A1	A2	A3
CorePro LEDtube HF 1500mm HO 26.7W 865T5	15,5 mm	16/19 mm	1.449 mm	1.456 mm	1.463 mm

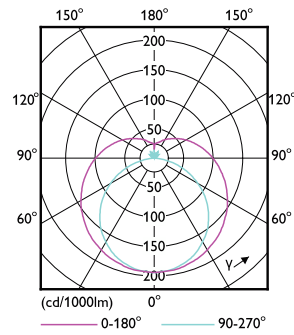
Tubo LED CorePro InstantFit HF T5

Fotometrie



Spectral Power Distribution Colour - CorePro LEDtube HF 1500mm HO 26.7W 865T5

General uniform lighting - CorePro LEDtube HF 1500mm HO 26.7W 865T5

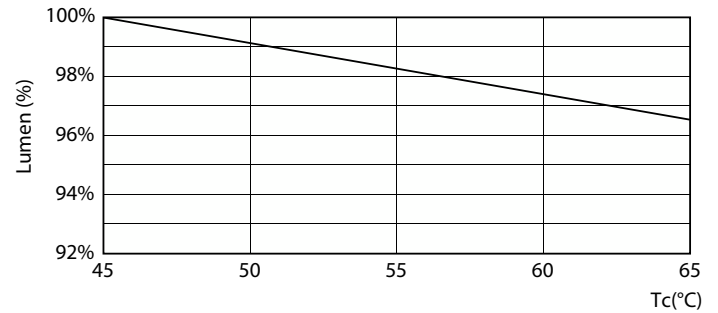


Light Distribution Diagram - CorePro LEDtube HF 1500mm HO 26.7W 865T5

Durata



Life Expectancy Diagram



Lumen Maintenance Diagram - CorePro LEDtube HF 1500mm HO 26.7W 865T5

Tube LED CorePro InstantFit HF T5

Durata



FailureRate

LifetimeVsTc



Lumen Maintenance Diagram - CorePro LEDtube HF 1500mm HO 26.7W 865T5

