



CorePro LEDtube InstantFit HF T5



CorePro LEDtube HF 1500mm HO 26.7W 865T5

CorePro, LEDtube, T5, HF, 1500 mm, 26.7 W, 49W TL5 HO, 6500 K, 3900 lm, CRI 80, 50000 h

CorePro, LEDtube, T5, HF, 1500 mm, 26.7 W, LED alternative to 49W TL5 HO, 6500 K, 3900 lm, CRI 80, 50000 h, 146 lm/W, EEL D, G5, Glas, 1500 mm, RG0, SDCM 6, PF 0.9, IP20

Produktdata

Allmän information	
Socket	G5
Nominell livslängd	50 000 h
Driftcykel	50 000
Lighting Technology	LEDtube
Mätreferens för ljusflöde	Sphere
Garantitid	3 år
Ljusteknik	
Färgkod	865 [CCT of 6500K]
Spridningsvinkel (nom)	200 °
Ljusflöde	3 900 lm
Färgbeteckning	Kallt dagsljus
Korrelerad färgtemperatur (Nom)	6500 K
Ljusutbyte (märkvärde) (nom)	146 lm/W
Färgbeständighet	<6
Färgåtergivningsindex	80
LLMF vid slutet av nominell livslängd (nom)	70 %

Photobiological safety according to EN 62471	RG0
Drift och elektricitet	
Ingångsfrekvens	20 K till 140 K Hz
Strömförbrukning	26,7 W
Lampström (max)	420 mA
Lampström (min)	150 mA
Tändningstid (nom)	0,5 s
Uppvärmningstid till 60 % ljus	0,5 s
Effektfaktor (fraktion)	0,9
Spänning (nom)	60-120 V
LED alternative to fluorescent lamp power	49W TL5 HO
Ingående ström vid nätspänning	-
Max antal lampor på automatsäkring av B-typ 10 A	-
Nätspänning	-
Max antal ljuskällor på automatsäkring av typ B, 10 A	-
- EM-drivdon utan kompensationskondensator.	

CorePro LEDtube InstantFit HF T5

Max antal ljuskällor på automatsäkring av typ B, 10 A - - EM-drivdon med kompensationskondensator.	
Max antal lampor på automatsäkring av B-typ 16 A - - Nätspänning	
Max antal ljuskällor på automatsäkring av typ B, 16 A - - EM-drivdon utan kompensationskondensator.	
Max antal ljuskällor på automatsäkring av typ B, 16 A - - EM-drivdon med kompensationskondensator.	
Kompatibilitet med drivdon	HF

Temperatur

T-Case max. (nom)	45 °C
-------------------	-------

Styrenheter och dimring

Dimbar	Nej
--------	-----

Mekanik och armaturhus

Ljuskällans ytbehandling	Frostad
Material i lampan	Glas
Produktens längd	1 500 mm
Lampform	T5
Nettovikt (styck)	0,196 kg

Användning och godkännande

Energieffektivitetsklass	D
Energisparande produkt	Ja
Godkännandemärkningar	Uppfyller RoHS KEMA Keur-certifikat

Energiförbrukning kWh/1 000 tim	27 kWh
EPREL-registreringsnummer	1857689
CE-märkning	Ja
EU RoHS-kompatibel	Ja
Omgivningstemperatur	-20 till +45 °C

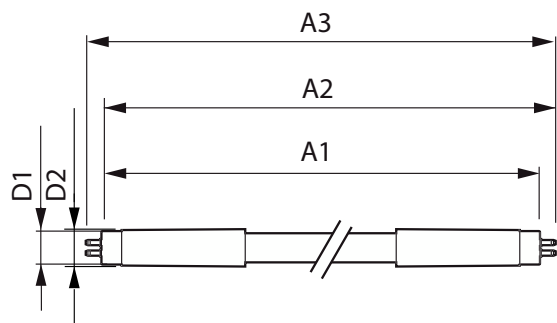
Användningsförhållanden

Trådlös teknik	Ej tillämpligt
----------------	----------------

Produktdata

Beställningsproduktnamn	CorePro LEDtube HF 1500mm HO 26.7W 865T5
Fullständigt produktnamn	CorePro LEDtube HF 1500mm HO 26.7W 865T5
Full EOC	872016929568100
Beskrivning av lokal kod	8298977
Beställningsnummer	929003775502
Materialnummer (12NC)	929003775502
Lokal kod	8298977
Räknare - antal per förpackning	1
EAN/UPC - Produkt/fodral	8720169295681
Räknare - antal förpackningar per kartong	10
EAN/UPC - Hölje	8720169295698

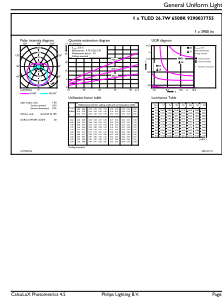
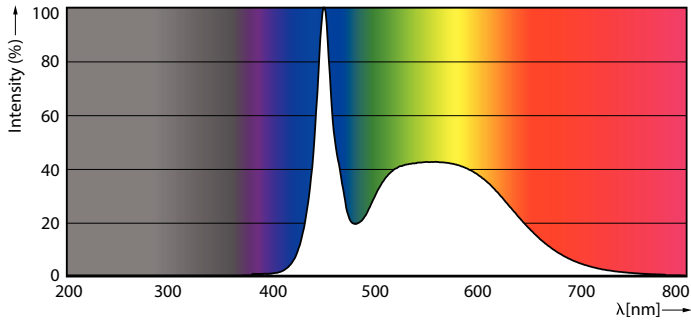
Måttskiss



Product	D1	D2	A1	A2	A3
CorePro LEDtube HF 1500mm HO 26.7W 865T5	15,5 mm	16/19 mm	1 449 mm	1 456 mm	1 463 mm

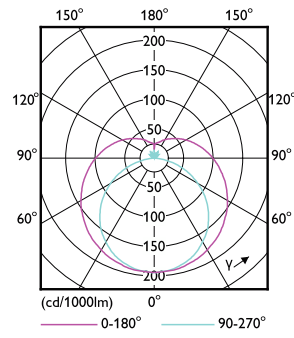
CorePro LEDtube InstantFit HF T5

Fotometriska data



Spectral Power Distribution Colour - CorePro LEDtube HF 1500mm HO 26.7W 865T5

General uniform lighting - CorePro LEDtube HF 1500mm HO 26.7W 865T5

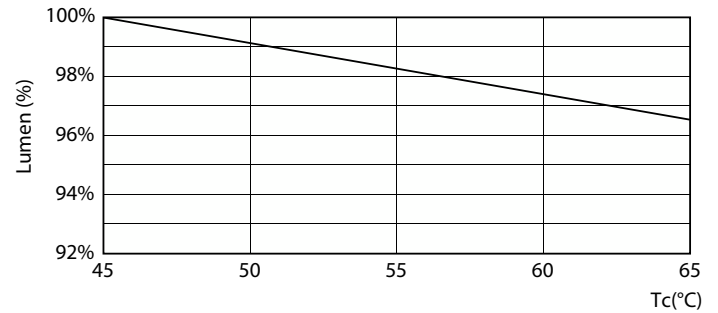


Light Distribution Diagram - CorePro LEDtube HF 1500mm HO 26.7W 865T5

Livslängd



Life Expectancy Diagram



Lumen Maintenance Diagram - CorePro LEDtube HF 1500mm HO 26.7W 865T5

CorePro LEDtube InstantFit HF T5

Livslängd



FailureRate

LifetimeVsTc



Lumen Maintenance Diagram - CorePro LEDtube HF 1500mm HO 26.7W 865T5

