



MASTER tubo LED InstantFit Equipo electrónico T5



Master LEDtube HF 600mm HE 7W 830 T5

MASTER, LEDtube, T5, HF, 600 mm, 7 W, 14W TL5 HE, 3000 K, 1000 lm, CRI 80, 60000 hora(s)

MASTER, LEDtube, T5, HF, 600 mm, 7 W, LED alternative to 14W TL5 HE, 3000 K, 1000 lm, CRI 80, 60000 hora(s), 142 lm/W, EEL E, G5, Vidrio, 600 mm, RG0, SDCM 6, PF 0.92, IP20

Datos del producto

Información general		Operativos y eléctricos	
Base del casquillo	G5	Frecuencia de entrada	30 K a 100 K Hz
Vida útil nominal	60.000 hora(s)	Consumo de energía	7 W
Ciclo de encendido/apagado	50.000	Corriente de lámpara (máx.)	350 mA
Lighting Technology	LEDtube	Corriente de lámpara (mín.)	150 mA
Referencia de medición de flujo	Sphere	Hora de inicio (nom.)	0,5 s
Período de garantía	5 años	Tiempo de encendido hasta alcanzar el 60 % de luz	0,5 s
Datos técnicos de la luz		Factor de potencia (fracción)	0,92
Código de color	830 [CCT of 3000K]	Voltaje (nom.)	40-70 V
Ángulo de haz (nom.)	200 °	LED alternative to fluorescent lamp power	14W TL5 HE
Flujo luminoso	1.000 lm		
Designación de color	Blanco (WH)		
Temperatura de color correlacionada (nom.)	3000 K		
Eficacia lumínica (nominal) (nom.)	142 lm/W		
Consistencia del color	<6		
Índice de reproducción cromática (IRC)	80		
LLMF al fin de vida útil nominal (nom.)	70 %		
Photobiological safety according to EN 62471	RG0		

MASTER tubo LED InstantFit Equipo electrónico T5

Corriente de irrupción en la red eléctrica	-
N.º máx. de lámparas en MCB tipo B 10 A - Red eléctrica	-
N.º máx. de lámparas en MCB tipo B 10 A - balasto EM sin condensador de compensación.	-
N.º máx. de lámparas en MCB tipo B 10 A - balasto EM con condensador de compensación.	-
N.º máx. de lámparas en MCB tipo B 16 A - Red eléctrica	-
N.º máx. de lámparas en MCB tipo B 16 A - balasto EM sin condensador de compensación.	-
N.º máx. de lámparas en MCB tipo B 16 A - balasto EM con condensador de compensación.	-
Compatibilidad con balastos	HF

Temperatura

Temperatura máxima (nom.)	50 °C
---------------------------	-------

Controles y regulación

Regulable	Si: comprobar compatibilidad de balastos
-----------	--

Mecánicos y de carcasa

Acabado de la bombilla	Mate
Material de bombilla	Vidrio
Forma de la bombilla	T5
Peso neto (pieza)	0,085 kg

Aprobación y aplicación

Clase de eficiencia energética	E
Producto de ahorro de energía	Sí
Marcas de conformidad	Conformidad con RoHS Certificado KEMA
Consumo energético kWh/1000 h	7 kWh
Número de registro EPREL	1936620
Marca CE	Sí
Conforme con EU RoHS	Sí
Rango de temperatura ambiente	-20 °C a +45 °C

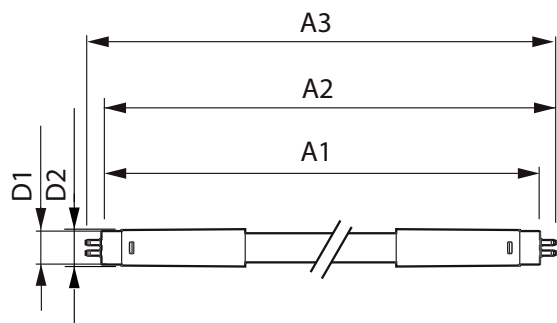
Condiciones de aplicación

Tecnología inalámbrica	No aplicable
------------------------	--------------

Datos de producto

Nombre de producto del pedido	MAS LEDtube HF 600mm HE 7W 830 T5
Nombre completo del producto	Master LEDtube HF 600mm HE 7W 830 T5
Full EOC	872016930966100
Código de pedido	30966100
Código 12NC	929003795102
Cantidad por paquete	1
EAN/UPC - Producto/Caja	8720169309661
Numerador SAP - Paquetes por caja exterior	10
Embalaje con código EAN/UPC	8720169309678

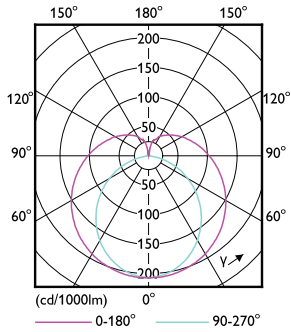
Plano de dimensiones



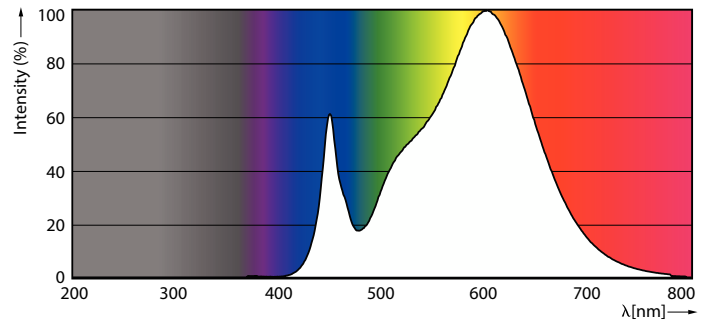
Product	D1	D2	A1	A2	A3
MAS LEDtube HF 600mm HE 7W 830 T5	15,7 mm	19 mm	549 mm	556 mm	563 mm

MASTER tubo LED InstantFit Equipo electrónico T5

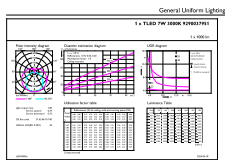
Datos fotométricos



Light Distribution Diagram - MAS LEDtube HF 600mm HE 7W 830 T5



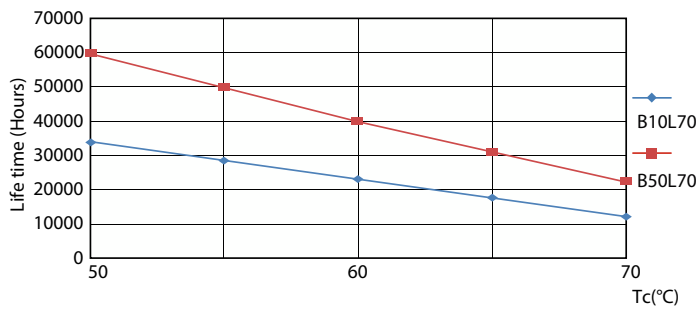
Spectral Power Distribution Colour - MAS LEDtube HF 600mm HE 7W 830 T5



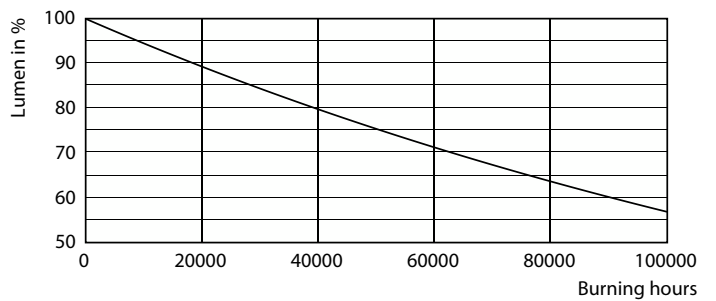
General uniform lighting - MAS LEDtube HF 600mm HE 7W 830 T5

General uniform lighting - MAS LEDtube HF 600mm HE 7W 830 T5

Vida útil



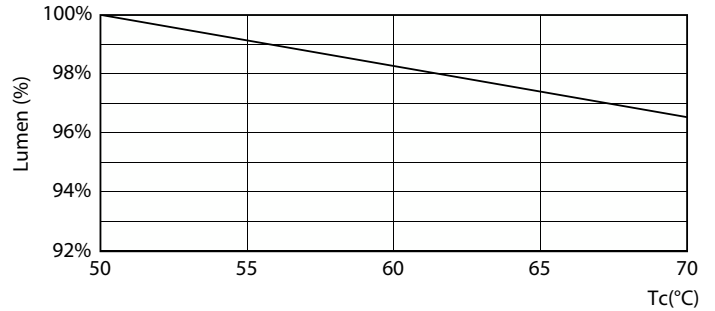
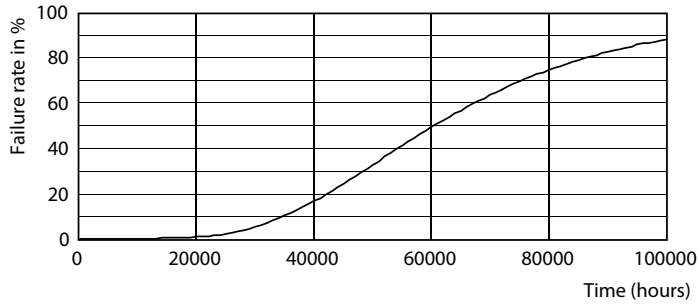
LEDtube 60K 5070 LifetimeVsTc-LED



Lumen Maintenance Diagram - MAS LEDtube HF 600mm HE 7W 830 T5

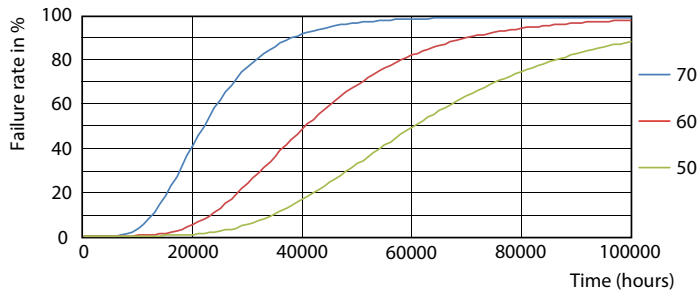
MASTER tubo LED InstantFit Equipo electrónico T5

Vida útil



Life Expectancy Diagram

Lumen Maintenance Diagram - MAS LEDtube HF 600mm HE 7W 830 T5



LEDtube 60K 5070 FailureRate-LED

