



MASTER LED tube InstantFit HF T5



MAS LEDtube HF 600mm HE 7W 830 T5

MASTER, LED, T5, HF, 600 mm, 7 W, 14W TL5 HE, 3000 K, 1000 lm, CRI 80, 60000 h

Philips MASTER LEDtube intègre une source lumineuse LED dans un facteur de forme fluorescent traditionnel. Son design unique crée un aspect visuel parfaitement uniforme, qui ne se distingue pas des fluorescents traditionnels. Ces tubes d'éclairage T5 constituent le choix idéal pour obtenir des performances absolues et sont conçus pour résister aux conditions quotidiennes. Avec des économies inégalées grâce à une faible consommation d'énergie et une durée de vie exceptionnellement longue, ces tubes LED T5 constituent le choix idéal pour toutes les applications exigeantes.

Données du produit

| Informations générales | |
|-----------------------------------|--------------------|
| Culot | G5 |
| Durée de vie nominale | 60.000 h |
| Nombre de cycles d'allumage | 50.000 |
| Type de lampe | LED |
| Référence de mesure de flux | Sphere |
| Garantie | 5 ans |
| Données techniques de l'éclairage | |
| Code couleur | 830 [CCT of 3000K] |
| Angle du faisceau (nom.) | 200 degré(s) |
| Flux lumineux | 1.000 lm |
| Désignation de la couleur | Blanc (WH) |

| Température de couleur corrélée (nom.) | 3000 K |
|--|---------------|
| Efficacité lumineuse (nominale) | 142 lm/W |
| Cohérence des couleurs | <6 |
| Indice de rendu de couleur (IRC) | 80 |
| LLMF à la fin de la durée de vie nominale (nom.) | 70 % |
| Sécurité photobiologique selon EN 62471 | RGO |
| Fonctionnement et électricité | |
| Fréquence d'entrée | 30K à 100K Hz |
| Consommation électrique | 7 W |
| Courant lampe (max.) | 350 mA |
| Courant lampe (min.) | 150 mA |
| Heure de démarrage (nom.) | 0,5 s |

MASTER LED tube InstantFit HF T5

| | |
|--|------------|
| Temps de chauffe à 60 % | 0.5 s |
| Facteur de puissance (fraction) | 0.92 |
| Tension (nom.) | 40-70 V |
| Alternative LED puissance d'une lampe fluorescente | 14W TL5 HE |
| Courant d'appel sur secteur | - |
| Nb lampe maxi sur disjoncteur type B 10A – Secteur | - |
| Nb lampe maxi sur MCB B type 10A – Ballast EM sans condensateur de compensation. | - |
| Nb lampe maxi sur MCB B type 10A – Ballast EM avec condensateur de compensation. | - |
| Nb lampe maxi sur disjoncteur type B 16A – Secteur | - |
| Nb lampe maxi sur MCB B type 16A – Ballast EM sans condensateur de compensation. | - |
| Nb lampe maxi sur MCB B type 16A – Ballast EM avec condensateur de compensation. | - |
| Compatibilité des ballasts | HF |

Température

| | |
|--|-------|
| Température maximale du produit (nom.) | 50 °C |
|--|-------|

Commandes et gradation

| | |
|------------------------------------|--|
| Variation de l'intensité lumineuse | Oui – Vérifier la compatibilité du ballast |
|------------------------------------|--|

Mécanique et boîtier

| | |
|----------------------|--------|
| Finition ampoule | Dépoli |
| Matériaux des lampes | Verre |
| Longueur du produit | 600 mm |
| Forme de la lampe | T5 |

| | |
|-------------------|----------|
| Poids net (pièce) | 0,085 kg |
|-------------------|----------|

Approbation et application

| | |
|------------------------------------|--|
| Classe d'efficacité énergétique | E |
| Produit à faible consommation | Oui |
| Homologation | Conformité à la directive RoHS Certificat KEMA Keur |
| Consommation d'énergie kWh/1 000 h | 7 kWh |
| Numéro d'enregistrement EPREL | 1936620 |
| Marquage CE | Oui |
| Conforme à RoHS | Oui |
| Gamme de températures ambiantes | -20 à +45 °C |

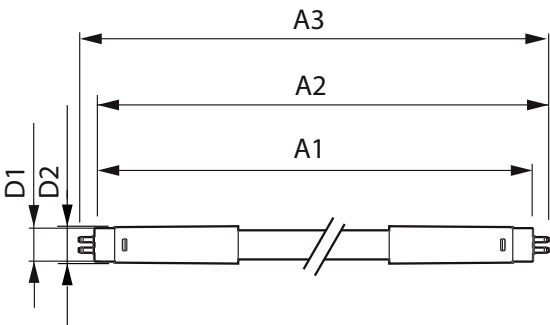
Conditions d'application

| | |
|---|-----|
| peut-il être utilisé dans des luminaires fermés ? | Yes |
|---|-----|

Données du produit

| | |
|-------------------------------|-----------------------------------|
| Nom du produit de la commande | MAS LEDtube HF 600mm HE 7W 830 T5 |
| Nom de produit complet | MAS LEDtube HF 600mm HE 7W 830 T5 |
| Code EOC | 872016930966100 |
| Code de commande | 8720169309661 |
| Code 12NC | 929003795102 |
| Code de commande local | 8720169309661 |
| Numérateur - Quantité par kit | 1 |
| Code EAN – Produit/Boîte | 8720169309661 |
| Conditionnement par carton | 10 |
| Codes EAN/UPC – Boîte | 8720169309678 |

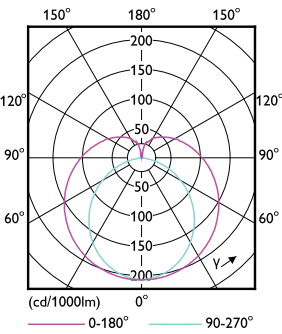
Schéma dimensionnel



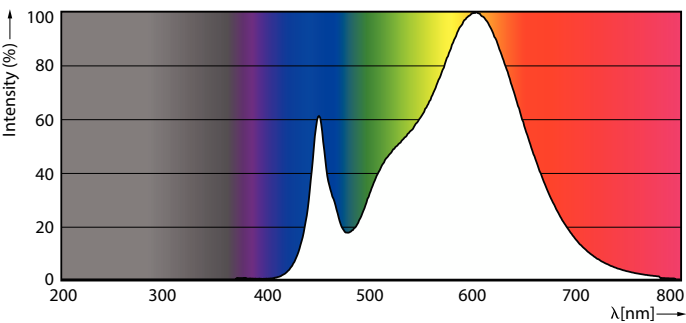
| Product | D1 | D2 | A1 | A2 | A3 |
|-----------------------------------|---------|-------|--------|--------|--------|
| MAS LEDtube HF 600mm HE 7W 830 T5 | 15,7 mm | 19 mm | 549 mm | 556 mm | 563 mm |

MASTER LED tube InstantFit HF T5

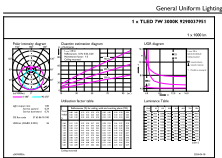
Données photométriques



Light Distribution Diagram - MAS LEDtube HF 600mm HE 7W 830 T5



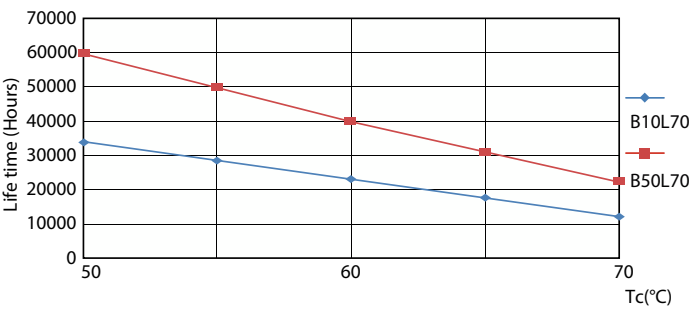
Spectral Power Distribution Colour - MAS LEDtube HF 600mm HE 7W 830 T5



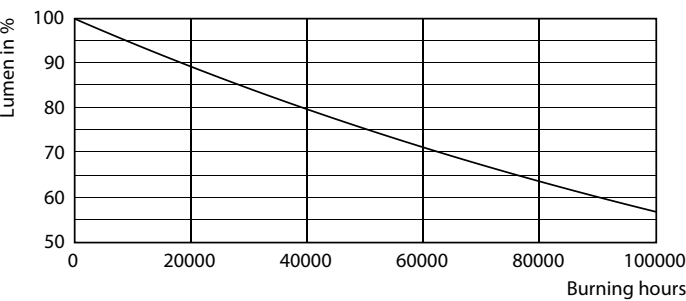
General uniform lighting - MAS LEDtube HF 600mm HE 7W 830 T5

General uniform lighting - MAS LEDtube HF 600mm HE 7W 830 T5

Durée de vie



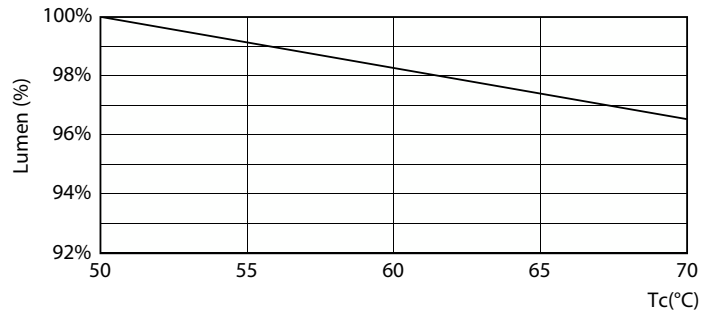
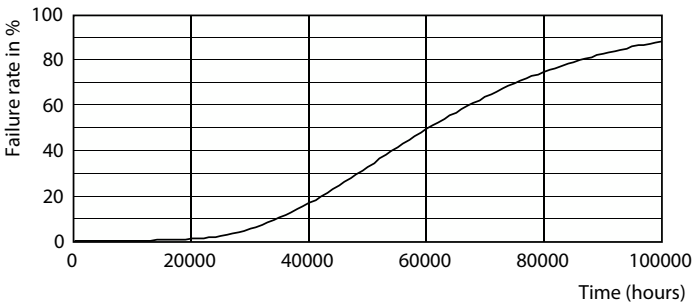
LEDtube 60K 5070 LifetimeVsTc-LED



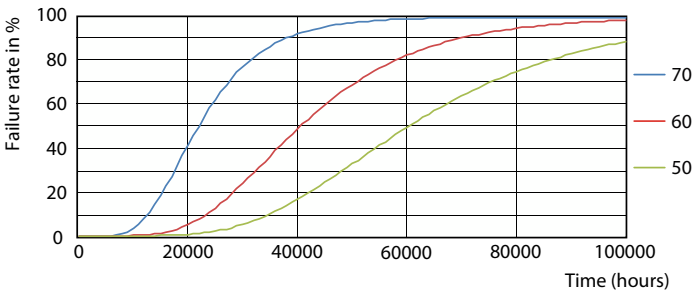
Lumen Maintenance Diagram - MAS LEDtube HF 600mm HE 7W 830 T5

MASTER LED tube InstantFit HF T5

Durée de vie



Life Expectancy Diagram



Lumen Maintenance Diagram - MAS LEDtube HF 600mm HE 7W 830 T5

LEDtube 60K 5070 FailureRate-LED

