



# MASTER tubo LED InstantFit Equipo electrónico T5



## Master LEDtube HF 600mm HE 7W 840 T5

MASTER, LEDtube, T5, HF, 600 mm, 7 W, 14W TL5 HE, 4000 K, 1050 lm, CRI 80, 60000 hora(s)

MASTER, LEDtube, T5, HF, 600 mm, 7 W, LED alternative to 14W TL5 HE, 4000 K, 1050 lm, CRI 80, 60000 hora(s), 150 lm/W, EEL D, G5, Vidrio, 600 mm, RGO, SDCM 6, PF 0.92, IP20

### Datos del producto

Información general		Operativos y eléctricos	
Base del casquillo	G5	Frecuencia de entrada	30 K a 100 K Hz
Vida útil nominal	60.000 hora(s)	Consumo de energía	7 W
Ciclo de encendido/apagado	50.000	Corriente de lámpara (máx.)	350 mA
Lighting Technology	LEDtube	Corriente de lámpara (mín.)	150 mA
Referencia de medición de flujo	Sphere	Hora de inicio (nom.)	0,5 s
Período de garantía	5 años	Tiempo de encendido hasta alcanzar el 60 % de luz	0,5 s
Datos técnicos de la luz		Factor de potencia (fracción)	0,92
Código de color	840 [CCT of 4000K]	Voltaje (nom.)	40-70 V
Ángulo de haz (nom.)	200 °	LED alternative to fluorescent lamp power	14W TL5 HE
Flujo luminoso	1.050 lm		
Designación de color	Blanco frío (CW)		
Temperatura de color correlacionada (nom.)	4000 K		
Eficacia lumínica (nominal) (nom.)	150 lm/W		
Consistencia del color	<6		
Índice de reproducción cromática (IRC)	80		
LLMF al fin de vida útil nominal (nom.)	70 %		
Photobiological safety according to EN 62471	RGO		

# MASTER tubo LED InstantFit Equipo electrónico T5

Corriente de irrupción en la red eléctrica	-
N.º máx. de lámparas en MCB tipo B 10 A - Red eléctrica	-
N.º máx. de lámparas en MCB tipo B 10 A - balasto EM sin condensador de compensación.	-
N.º máx. de lámparas en MCB tipo B 10 A - balasto EM con condensador de compensación.	-
N.º máx. de lámparas en MCB tipo B 16 A - Red eléctrica	-
N.º máx. de lámparas en MCB tipo B 16 A - balasto EM sin condensador de compensación.	-
N.º máx. de lámparas en MCB tipo B 16 A - balasto EM con condensador de compensación.	-
Compatibilidad con balastos	HF

## Temperatura

Temperatura máxima (nom.)	50 °C
---------------------------	-------

## Controles y regulación

Regulable	Sí: comprobar compatibilidad de balastos
-----------	--

## Mecánicos y de carcasa

Acabado de la bombilla	Mate
Material de bombilla	Vidrio
Forma de la bombilla	T5
Peso neto (pieza)	0,085 kg

<b>Aprobación y aplicación</b>	
Clase de eficiencia energética	D
Producto de ahorro de energía	Sí
Marcas de conformidad	Conformidad con RoHS Certificado KEMA
Consumo energético kWh/1000 h	7 kWh
Número de registro EPREL	1936619
Marca CE	Sí
Conforme con EU RoHS	Sí
Rango de temperatura ambiente	-20 °C a +45 °C

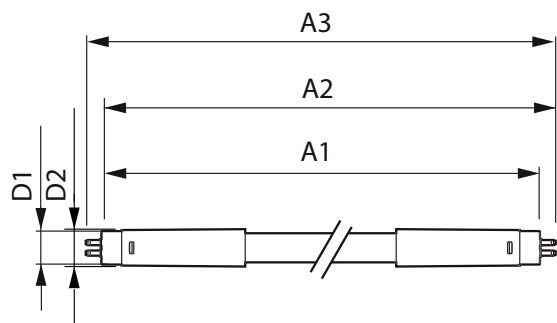
## Condiciones de aplicación

Tecnología inalámbrica	No aplicable
------------------------	--------------

## Datos de producto

Nombre de producto del pedido	MAS LEDtube HF 600mm HE 7W 840 T5
Nombre completo del producto	Master LEDtube HF 600mm HE 7W 840 T5
Full EOC	872016930968500
Código de pedido	30968500
Código 12NC	929003795202
Cantidad por paquete	1
EAN/UPC - Producto/Caja	8720169309685
Numerador SAP - Paquetes por caja exterior	10
Embalaje con código EAN/UPC	8720169309692

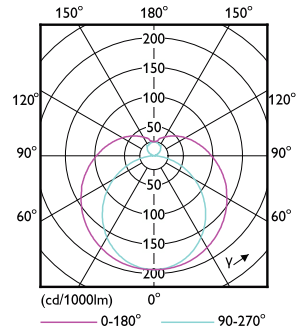
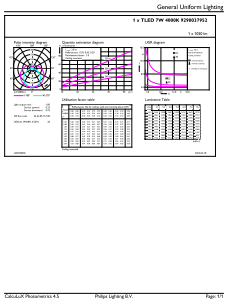
## Plano de dimensiones



Product	D1	D2	A1	A2	A3
MAS LEDtube HF 600mm HE 7W 840 T5	15,7 mm	19 mm	549 mm	556 mm	563 mm

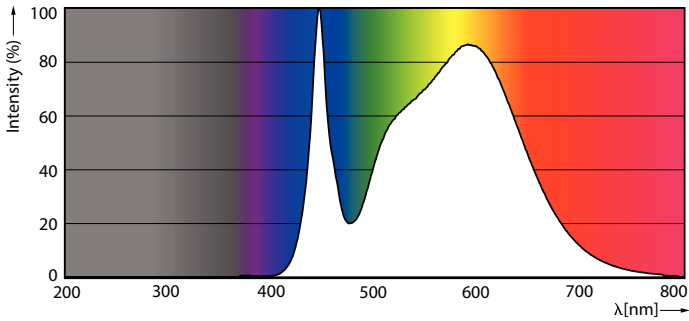
# MASTER tubo LED InstantFit Equipo electrónico T5

## Datos fotométricos



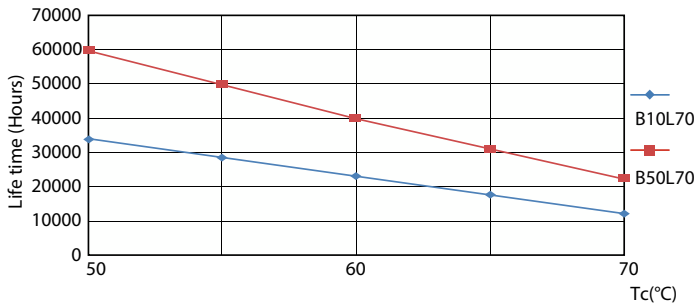
General uniform lighting - MAS LEDtube HF 600mm HE 7W 840 T5

Light Distribution Diagram - MAS LEDtube HF 600mm HE 7W 840 T5

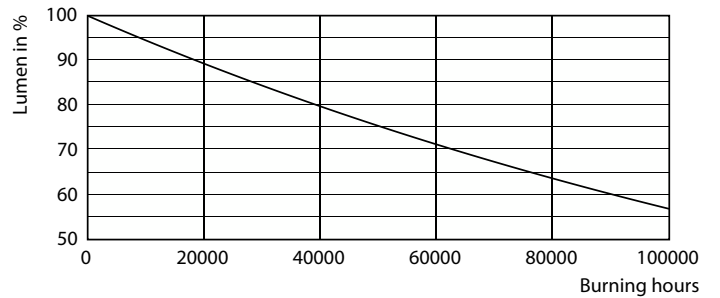


Spectral Power Distribution Colour - MAS LEDtube HF 600mm HE 7W 840 T5

## Vida útil



LEDtube 60K 5070 LifetimeVsTc-LED



Lumen Maintenance Diagram - MAS LEDtube HF 600mm HE 7W 840 T5

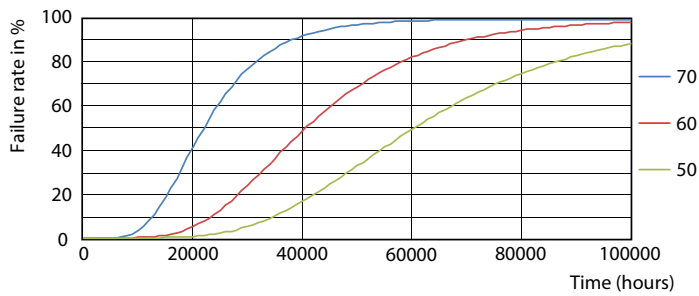
# MASTER tubo LED InstantFit Equipo electrónico T5

## Vida útil



Life Expectancy Diagram

Lumen Maintenance Diagram - MAS LEDtube HF 600mm HE 7W 840 T5



LEDtube 60K 5070 FailureRate-LED

