



Tubo LED MASTER InstantFit HF T5



Master LEDtube HF 600mm HE 7W 840 T5

MASTER, LED, T5, HF, 600 mm, 7 W, 14W TL5 HE, 4000 K, 1050 lm, CRI 80, 60000 ore

Philips MASTER LEDtube integra una sorgente luminosa LED in una forma fluorescente tradizionale. Il suo design esclusivo crea un aspetto visivo perfettamente uniforme, identico a quello degli apparecchi fluorescenti tradizionali. Questi tubi di illuminazione T5 sono la scelta ideale per performance assolute e sono progettati per resistere alle condizioni di tutti i giorni. I risparmi impareggiabili grazie al basso consumo energetico e a una durata eccezionalmente lunga rendono questi tubi LED T5 la soluzione ideale per qualsiasi applicazione esigente.

Dati del prodotto

Informazioni generali	
Attacco	G5
Durata nominale	60.000 ore
Ciclo di commutazione on/off	50.000
Lighting Technology	LED
Riferimento per la misurazione del flusso	Sphere
Periodo di garanzia	5 anni
Dati tecnici di illuminazione	
Codice colore	840 [CCT of 4000K]
Angolo del fascio (Nom)	200 °
Flusso luminoso	1.050 lm
Designazione colore	Bianco freddo (CW)
Temperatura di colore correlata (Nom)	4000 K

Efficienza luminosa (specificata) (Nom)	150 lm/W
Uniformità del colore	<6
Indice di resa cromatica (CRI)	80
LLMF a fine durata vita nominale (Nom)	70 %
Photobiological safety according to EN 62471	RG0
Funzionamento e parte elettrica	
Frequenza di ingresso	Da 30 K a 100 K Hz
Consumo energetico	7 W
Corrente lampada (Max)	350 mA
Corrente lampada (Min)	150 mA
Tempo di avvio (Nom)	0,5 s
Tempo di riscaldamento per raggiungere il 60% del flusso luminoso	0.5 s

Tubo LED MASTER InstantFit HF T5

Fattore di potenza (frazione)	0.92
Tensione (Nom)	40-70 V
LED alternative to fluorescent lamp power	14W TL5 HE
Corrente di spunto di alimetazione	-
N. max lampade su MCB tipo B 10 A - Rete	-
N. max lampade su MCB tipo B 10 A - Reattore EM - senza condensatore di rifasamento.	-
N. max lampade su MCB tipo B 10 A - Reattore EM - con condensatore di rifasamento.	-
N. max lampade su MCB tipo B 16 A - Rete	-
N. max lampade su MCB tipo B 16 A - Reattore EM - senza condensatore di rifasamento.	-
N. max lampade su MCB tipo B 16 A - Reattore EM - con condensatore di rifasamento.	-
Compatibilità del ballast	HF

Temperatura

Temp. massima involucro (Nom)	50 °C
-------------------------------	-------

Controlli e dimmerazione

Dimmerabile	Si - Verifica la compatibilità dei reattori
-------------	---

Meccanica e corpo

Finitura lampadina	Smerigliata
Materiale della lampadina	Vetro
Lunghezza prodotto	600 mm
Forma lampadina	T5
Peso netto (Pezzo)	0,085 kg

Approvazione e applicazione

Classe di efficienza energetica	D
---------------------------------	---

Prodotto per il risparmio energetico	Si
Marchi di approvazione	Conformità RoHS Certificato KEMA Keur
Consumo energetico kWh/1000 h	7 kWh
Numero di registrazione EPREL	1936619
Marchio CE	Si
Conformità a RoHS EU	Si
Intervallo temperatura ambiente	Da -20 a +45 °C

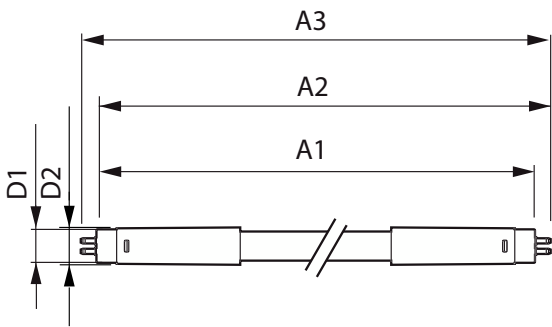
Condizioni di applicazione

Può essere utilizzato in apparecchi per illuminazione chiusi?	Yes
---	-----

Dati del prodotto

Nome prodotto ordine	MAS LEDtube HF 600mm HE 7W 840 T5
Nome completo prodotto	Master LEDtube HF 600mm HE 7W 840 T5
Full EOC	872016930968500
Descrizione codice locale	MLT514840G2
Codice d'ordine	30968500
Codice materiale (12NC)	929003795202
Codice locale	MLT514840G2
Numeratore - Quantità per confezione	1
EAN/UPC - Prodotto/scatola	8720169309685
Numeratore - Confezioni per scatola esterna	10
EAN/UPC - Case	8720169309692

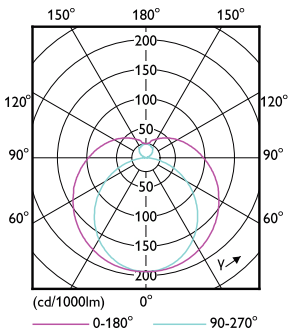
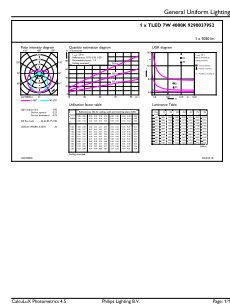
Disegno tecnico



Product	D1	D2	A1	A2	A3
MAS LEDtube HF 600mm HE 7W 840 T5	15,7 mm	19 mm	549 mm	556 mm	563 mm

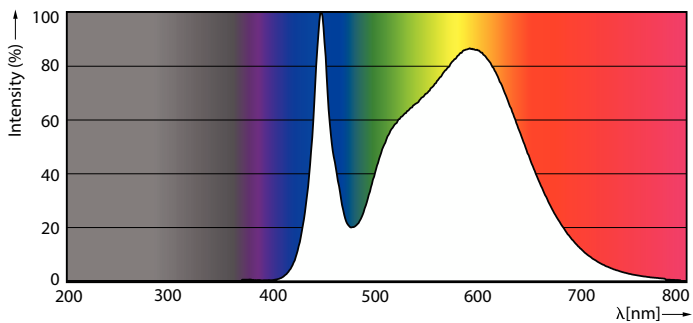
Tubo LED MASTER InstantFit HF T5

Fotometrie



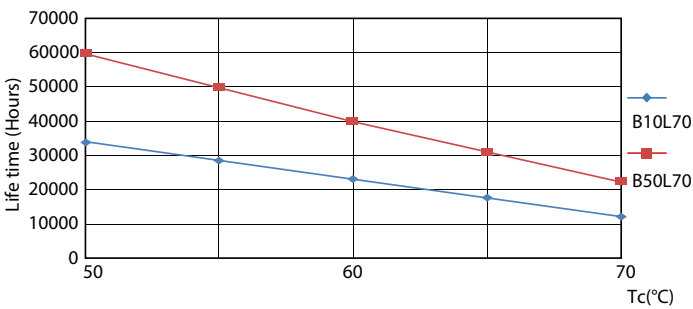
General uniform lighting - MAS LEDtube HF 600mm HE 7W 840 T5

Light Distribution Diagram - MAS LEDtube HF 600mm HE 7W 840 T5

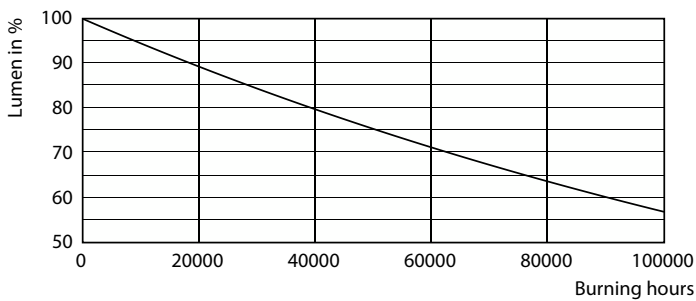


Spectral Power Distribution Colour - MAS LEDtube HF 600mm HE 7W 840 T5

Durata



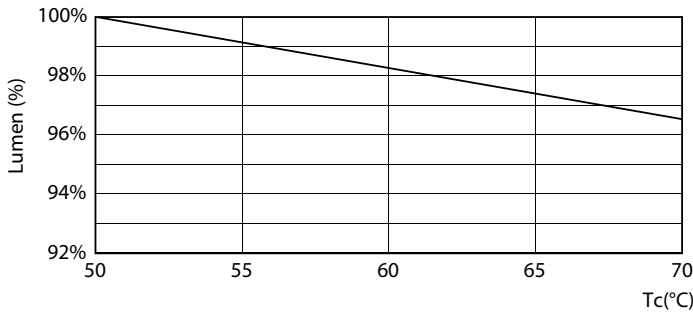
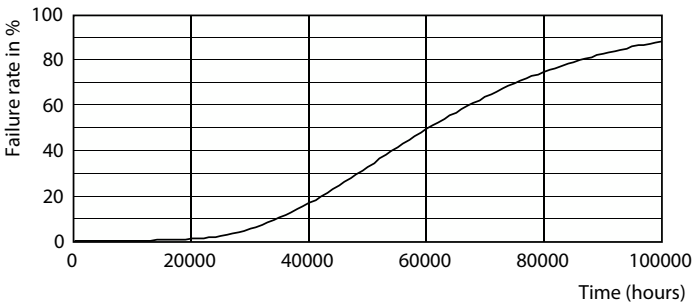
LEDtube 60K 5070 LifetimeVsTc-LED



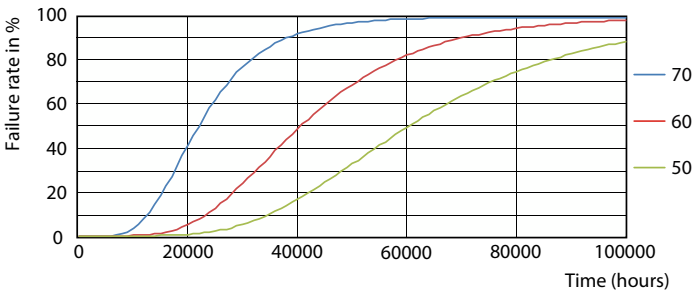
Lumen Maintenance Diagram - MAS LEDtube HF 600mm HE 7W 840 T5

Tubo LED MASTER InstantFit HF T5

Durata



Life Expectancy Diagram



Lumen Maintenance Diagram - MAS LEDtube HF 600mm HE 7W 840 T5

LEDtube 60K 5070 FailureRate-LED

