



Tubo LED MASTER InstantFit HF T5



Master LEDtube HF 600mm HE 7W 865 T5

MASTER, LEDtube, T5, HF, 600 mm, 7 W, 14W TL5 HE, 6500 K, 1050 lm, CRI 80, 60000 ore

MASTER, LEDtube, T5, HF, 600 mm, 7 W, LED alternative to 14W TL5 HE, 6500 K, 1050 lm, CRI 80, 60000 ore, 150 lm/W, EEL D, G5, Vetro, 600 mm, RGO, SDCM 6, PF 0.92, IP20

Dati del prodotto

Informazioni generali		Photobiological safety according to EN 62471	
Attacco	G5	RG0	
Durata nominale	60.000 ore	Funzionamento e parte elettrica	
Ciclo di commutazione on/off	50.000	Frequenza di ingresso	Da 30 K a 100 K Hz
Lighting Technology	LEDtube	Consumo energetico	7 W
Riferimento per la misurazione del flusso	Sphere	Corrente lampada (Max)	350 mA
Periodo di garanzia	5 anni	Corrente lampada (Min)	150 mA
Dati tecnici di illuminazione		Tempo di avvio (Nom)	0,5 s
Codice colore	865 [CCT of 6500K]	Tempo di riscaldamento per raggiungere il 60% del flusso luminoso	0.5 s
Angolo del fascio (Nom)	200 °	Fattore di potenza (frazione)	0.92
Flusso luminoso	1.050 lm	Tensione (Nom)	40-70 V
Designazione colore	Cool Daylight	LED alternative to fluorescent lamp power	14W TL5 HE
Temperatura di colore correlata (Nom)	6500 K	Corrente di spunto di alimentazione	-
Efficienza luminosa (specificata) (Nom)	150 lm/W	N. max lampade su MCB tipo B 10 A - Rete	-
Uniformità del colore	<6	N. max lampade su MCB tipo B 10 A - Reattore EM - senza condensatore di rifasamento.	-
Indice di resa cromatica (CRI)	80		
LLMF a fine durata vita nominale (Nom)	70 %		

Tubo LED MASTER InstantFit HF T5

N. max lampade su MCB tipo B 10 A - Reattore EM - con condensatore di rifasamento.	-
N. max lampade su MCB tipo B 16 A - Rete	-
N. max lampade su MCB tipo B 16 A - Reattore EM - senza condensatore di rifasamento.	-
N. max lampade su MCB tipo B 16 A - Reattore EM - con condensatore di rifasamento.	-
Compatibilità del ballast	HF

Temperatura

Temp. massima involucro (Nom)	50 °C
-------------------------------	-------

Controlli e dimmerazione

Dimmerabile	Sì - Verifica la compatibilità dei reattori
-------------	---

Meccanica e corpo

Finitura lampadina	Smerigliata
Materiale della lampadina	Vetro
Lunghezza prodotto	600 mm
Forma lampadina	T5
Peso netto (Pezzo)	0,085 kg

Approvazione e applicazione

Classe di efficienza energetica	D
Prodotto per il risparmio energetico	Sì
Marchi di approvazione	Conformità RoHS Certificato KEMA Keur

Consumo energetico kWh/1000 h	7 kWh
Numero di registrazione EPREL	1936618
Marchio CE	Sì
Conformità a RoHS EU	Sì
Intervallo temperatura ambiente	Da -20 a +45 °C

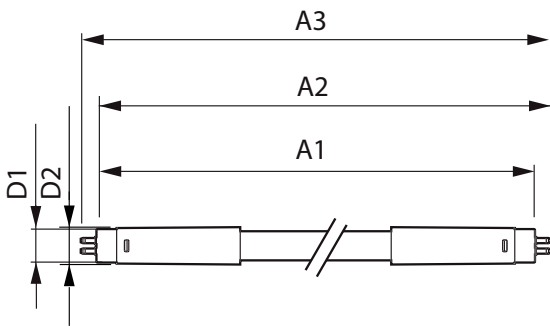
Condizioni di applicazione

Tecnologia wireless	Non applicabile
---------------------	-----------------

Dati del prodotto

Nome prodotto ordine	MAS LEDtube HF 600mm HE 7W 865 T5
Nome completo prodotto	Master LEDtube HF 600mm HE 7W 865 T5
Full EOC	872016930970800
Descrizione codice locale	MLT514865G2
Codice d'ordine	30970800
Codice materiale (12NC)	929003795302
Codice locale	MLT514865G2
Numeratore - Quantità per confezione	1
EAN/UPC - Prodotto/scatola	8720169309708
Numeratore - Confezioni per scatola esterna	10
EAN/UPC - Case	8720169309715

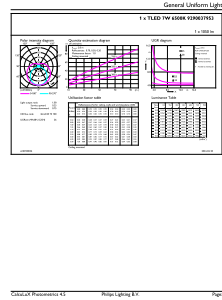
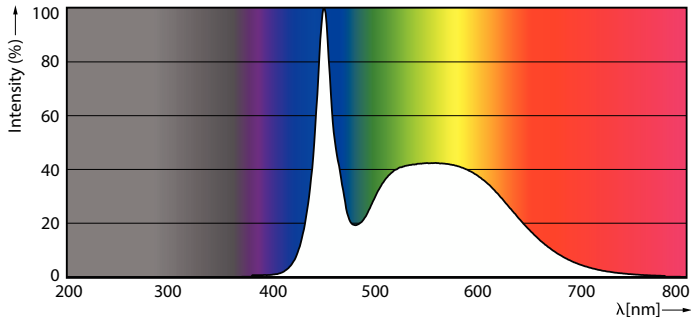
Disegno tecnico



Product	D1	D2	A1	A2	A3
MAS LEDtube HF 600mm HE 7W 865 T5	15,7 mm	19 mm	549 mm	556 mm	563 mm

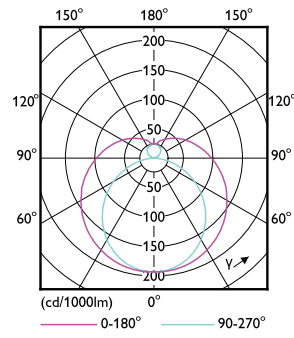
Tubo LED MASTER InstantFit HF T5

Fotometrie



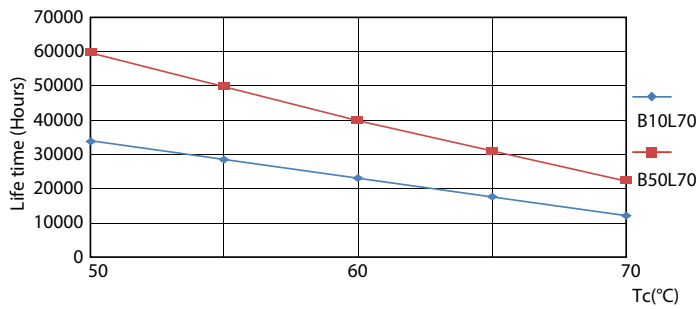
Spectral Power Distribution Colour - MAS LEDtube HF 600mm HE 7W 865 T5

General uniform lighting - MAS LEDtube HF 600mm HE 7W 865 T5

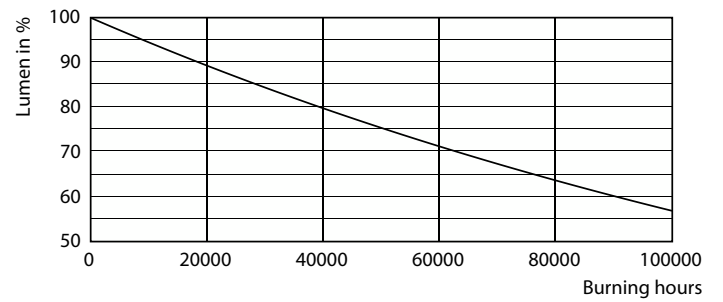


Light Distribution Diagram - MAS LEDtube HF 600mm HE 7W 865 T5

Durata



LEDtube 60K 5070 LifetimeVsTc-LED



Lumen Maintenance Diagram - MAS LEDtube HF 600mm HE 7W 865 T5

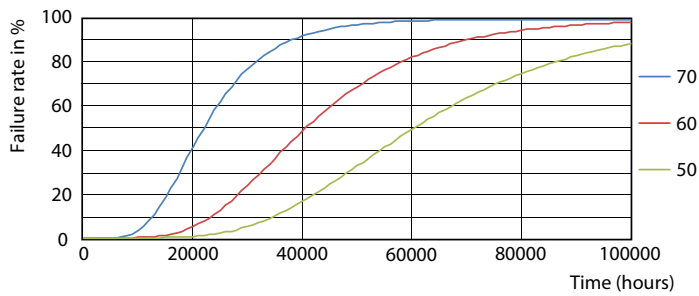
Tube LED MASTER InstantFit HF T5

Durata



Life Expectancy Diagram

Lumen Maintenance Diagram - MAS LEDtube HF 600mm HE 7W 865 T5



LEDtube 60K 5070 FailureRate-LED

