



# MASTER LED-lysrör InstantFit HF T5



## MAS LEDtube HF 600mm HE 7W 865 T5

MASTER, LEDtube, T5, HF, 600 mm, 7 W, 14W TL5 HE, 6500 K, 1050 lm, CRI 80, 60000 h

MASTER, LEDtube, T5, HF, 600 mm, 7 W, LED alternative to 14W TL5 HE, 6500 K, 1050 lm, CRI 80, 60000 h, 150 lm/W, EEL D, G5, Glas, 600 mm, RGO, SDCM 6, PF 0.92, IP20

### Produktdata

Allmän information	
Socket	G5
Nominell livslängd	60 000 h
Driftcykel	50 000
Lighting Technology	LEDtube
Mätreferens för ljusflöde	Sphere
Garantitid	5 år
Ljusteknik	
Färgkod	865 [CCT of 6500K]
Spridningsvinkel (nom)	200 °
Ljusflöde	1 050 lm
Färgbeteckning	Kallt dagsljus
Korrelerad färgtemperatur (Nom)	6500 K
Ljusutbyte (märkvärde) (nom)	150 lm/W
Färgbeständighet	<6
Färgåtergivningsindex	80
LLMF vid slutet av nominell livslängd (nom)	70 %

Photobiological safety according to EN 62471	RGO
Drift och elektricitet	
Ingångsfrekvens	30 K till 100 K Hz
Strömförbrukning	7 W
Lampström (max)	350 mA
Lampström (min)	150 mA
Tändningstid (nom)	0,5 s
Uppvärmningstid till 60 % ljus	0.5 s
Effektfaktor (fraktion)	0.92
Spänning (nom)	40-70 V
LED alternative to fluorescent lamp power	14W TL5 HE
Ingående ström vid nätspänning	-
Max antal lampor på automatsäkring av B-typ 10 A – Nätspänning	-
Max antal ljuskällor på automatsäkring av typ B, 10 A – EM-drivdon utan kompensationskondensator.	-

# MASTER LED-lysrör InstantFit HF T5

Max antal ljuskällor på automatsäkring av typ B, 10 A – EM-drivdon med kompensationskondensator.	-
Max antal lampor på automatsäkring av B-typ 16 A – Nätspänning	-
Max antal ljuskällor på automatsäkring av typ B, 16 A – EM-drivdon utan kompensationskondensator.	-
Max antal ljuskällor på automatsäkring av typ B, 16 A – EM-drivdon med kompensationskondensator.	-
Kompatibilitet med drivdon	HF

## Temperatur

T-Case max. (nom)	50 °C
-------------------	-------

## Styrenheter och dimring

Dimbar	Ja – Kontrollera kompatibiliteten med olika drivdon
--------	---

## Mekanik och armaturhus

Ljuskällans ytbehandling	Frostad
Material i lampan	Glas
Produktens längd	600 mm
Lampform	T5
Nettovikt (styck)	0,085 kg

## Användning och godkännande

Energieffektivitetsklass	D
--------------------------	---

Energisparande produkt	Ja
Godkännandemärkningar	Uppfyller RoHS KEMA Keur-certifikat
Energiförbrukning kWh/1 000 tim	7 kWh
EPREL-registreringsnummer	1936618
CE-märkning	Ja
EU RoHS-kompatibel	Ja
Omgivningstemperatur	-20 till +45 °C

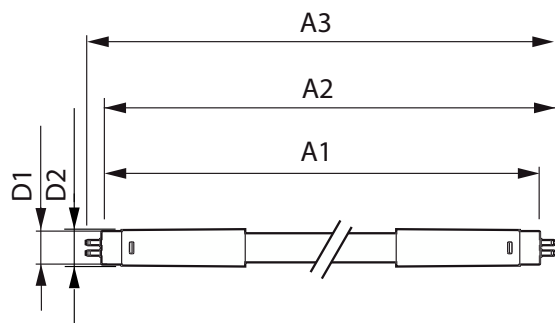
## Användningsförhållanden

Trådlös teknik	Ej tillämpligt
----------------	----------------

## Produktdata

Beställningsproduktnamn	MAS LEDtube HF 600mm HE 7W 865 T5
Fullständigt produktnamn	MAS LEDtube HF 600mm HE 7W 865 T5
Full EOC	872016930970800
Beskrivning av lokal kod	8299496
Beställningsnummer	929003795302
Materialnummer (12NC)	929003795302
Lokal kod	8299496
Räknare – antal per förpackning	1
EAN/UPC – Produkt/fodral	8720169309708
Räknare – antal förpackningar per kartong	10
EAN/UPC – Hölje	8720169309715

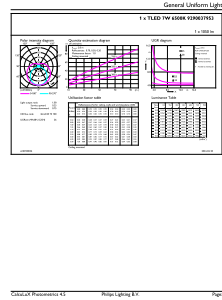
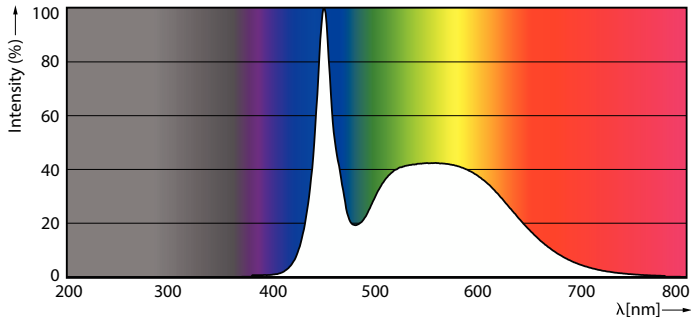
## Måttskiss



Product	D1	D2	A1	A2	A3
MAS LEDtube HF 600mm HE 7W 865 T5	15,7 mm	19 mm	549 mm	556 mm	563 mm

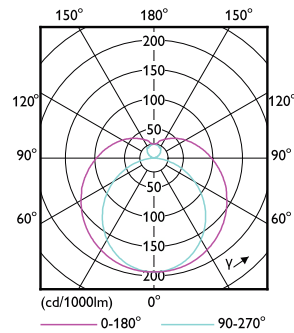
# MASTER LED-lysrör InstantFit HF T5

## Fotometriska data



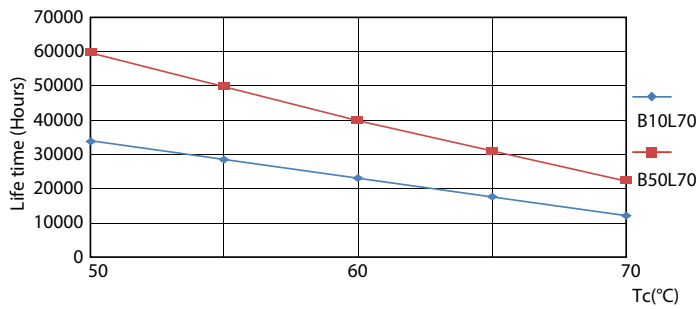
Spectral Power Distribution Colour - MAS LEDtube HF 600mm HE 7W 865 T5

General uniform lighting - MAS LEDtube HF 600mm HE 7W 865 T5

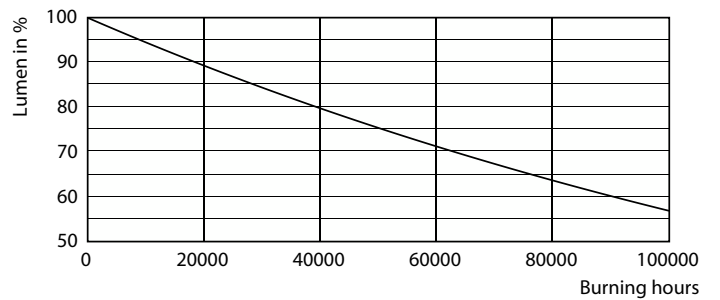


Light Distribution Diagram - MAS LEDtube HF 600mm HE 7W 865 T5

## Livslängd



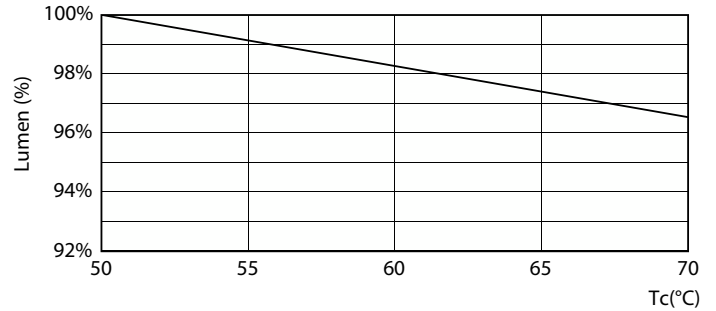
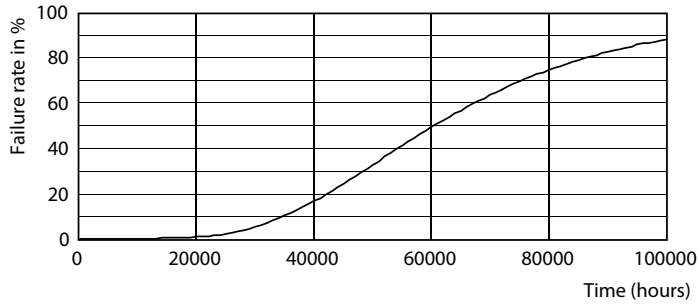
LEDtube 60K 5070 LifetimeVsTc-LED



Lumen Maintenance Diagram - MAS LEDtube HF 600mm HE 7W 865 T5

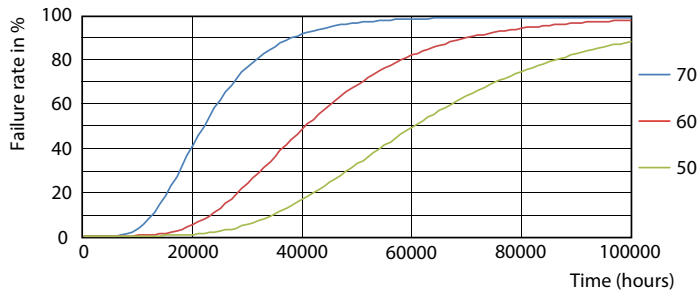
# MASTER LED-lysrör InstantFit HF T5

## Livslängd



Life Expectancy Diagram

Lumen Maintenance Diagram - MAS LEDtube HF 600mm HE 7W 865 T5



LEDtube 60K 5070 FailureRate-LED

