



MASTER tubo LED T5 directo a red



MASTER LEDtube 600mm HE 7W 840 T5 EU

MASTER, LEDtube, T5, Red de suministro, 600 mm, 7 W, 14W TL5 HE, 4000 K, 1050 lm, CRI 80, 60000 hora(s)

MASTER, LEDtube, T5, Red de suministro, 600 mm, 7 W, LED alternative to 14W TL5 HE, 4000 K, 1050 lm, CRI 80, 60000 hora(s), 150 lm/W, EEL D, G5, Vidrio, 600 mm, RGO, SDCM 6, PF 0.9, IP20, SVM 0.4, PstLM 1

Datos del producto

Información general		Photobiological safety according to EN 62471	
Base del casquillo	G5	RGO	
Vida útil nominal	60.000 hora(s)	Operativos y eléctricos	
Ciclo de encendido/apagado	200.000	Frecuencia de entrada	50 a 60 Hz
Lighting Technology	LEDtube	Consumo de energía	7 W
Referencia de medición de flujo	Sphere	Corriente de lámpara (nom.)	32 mA
Periodo de garantía	5 años	Hora de inicio (nom.)	0,5 s
Datos técnicos de la luz		Tiempo de encendido hasta alcanzar el 60 % de luz	0.5 s
Código de color	840 [CCT of 4000K]	Factor de potencia (fracción)	0.9
Ángulo de haz (nom.)	200 °	Voltaje (nom.)	220-240 V
Flujo luminoso	1.050 lm	LED alternative to fluorescent lamp power	14W TL5 HE
Designación de color	Blanco frío (CW)	Corriente de irrupción en la red eléctrica	4.5
Temperatura de color correlacionada (nom.)	4000 K	N.º máx. de lámparas en MCB tipo B 10 A - Red eléctrica	160
Eficacia lumínica (nominal) (nom.)	150 lm/W	N.º máx. de lámparas en MCB tipo B 10 A - balasto EM sin condensador de compensación.	-
Consistencia del color	<6	N.º máx. de lámparas en MCB tipo B 10 A - balasto EM con condensador de compensación.	-
Índice de reproducción cromática (IRC)	80		
LLMF al fin de vida útil nominal (nom.)	70 %		

MASTER tubo LED T5 directo a red

N.º máx. de lámparas en MCB tipo B 16 A - Red eléctrica	254
N.º máx. de lámparas en MCB tipo B 16 A - balasto EM sin condensador de compensación.	-
N.º máx. de lámparas en MCB tipo B 16 A - balasto EM con condensador de compensación.	-
Compatibilidad con balastos	Red de suministro

Temperatura

Temperatura máxima (nom.)	50 °C
---------------------------	-------

Controles y regulación

Regulable	No
-----------	----

Mecánicos y de carcasa

Acabado de la bombilla	Mate
Material de bombilla	Vidrio
Forma de la bombilla	T5
Peso neto (pieza)	0,070 kg

Aprobación y aplicación

Clase de eficiencia energética	D
Producto de ahorro de energía	Sí
Marcas de conformidad	Conformidad con RoHS Certificado KEMA

Consumo energético kWh/1000 h	7 kWh
Número de registro EPREL	1840374
Marca CE	Sí
Conforme con EU RoHS	Sí
Valor de parpadeo (PstLM)	1
Valor de efecto estroboscópico (SVM)	0,4
Rango de temperatura ambiente	-20 °C a +45 °C

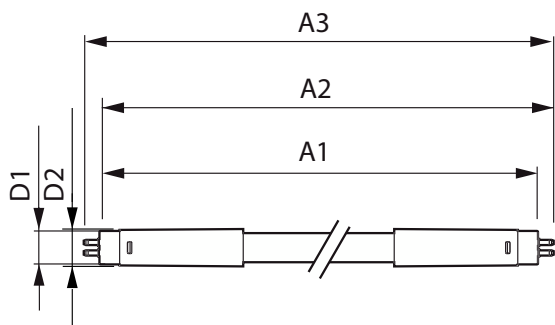
Condiciones de aplicación

Tecnología inalámbrica	No aplicable
------------------------	--------------

Datos de producto

Nombre de producto del pedido	MAS LEDtube 600mm HE 7W 840 T5 EU
Nombre completo del producto	MASTER LEDtube 600mm HE 7W 840 T5 EU
Full EOC	872016930682000
Código de pedido	30682000
Código 12NC	929003795502
Cantidad por paquete	1
EAN/UPC - Producto/Caja	8720169306820
Numerador SAP - Paquetes por caja exterior	10
Embalaje con código EAN/UPC	8720169306837

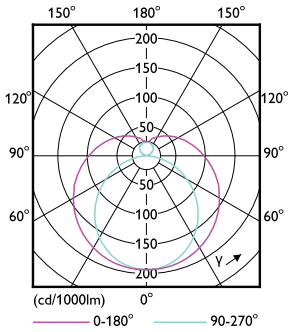
Plano de dimensiones



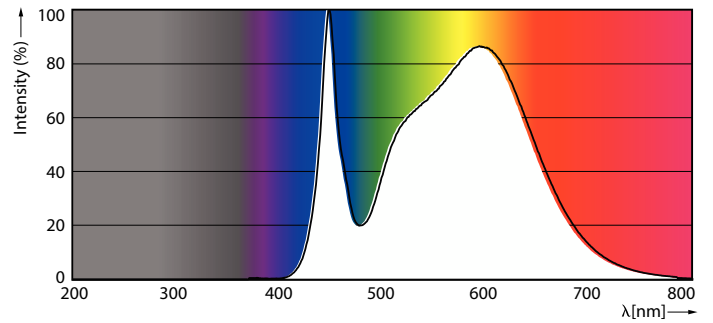
Product	D1	D2	A1	A2	A3
MAS LEDtube 600mm HE 7W 840 T5 EU	15,7 mm	19 mm	549 mm	556,1 mm	563,2 mm

MASTER tubo LED T5 directo a red

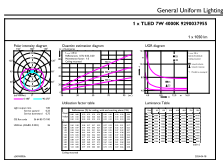
Datos fotométricos



Light Distribution Diagram - MAS LEDtube 600mm HE 7W 840 T5 EU



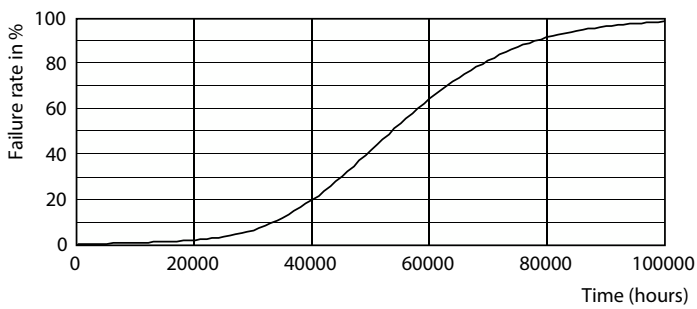
Spectral Power Distribution Colour - MAS LEDtube 600mm HE 7W 840 T5 EU



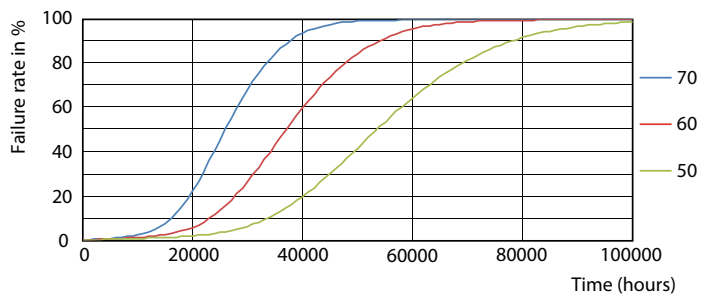
General uniform lighting - MAS LEDtube 600mm HE 7W 840 T5 EU

General uniform lighting - MAS LEDtube 600mm HE 7W 840 T5 EU

Vida útil



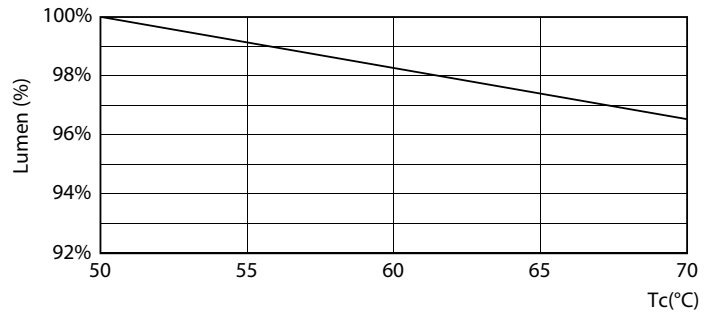
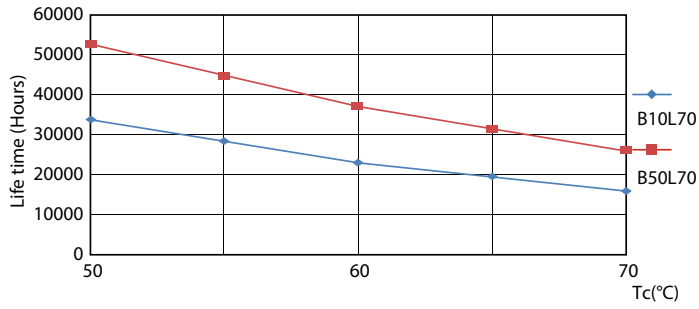
Life Expectancy Diagram



FailureRate

MASTER tubo LED T5 directo a red

Vida útil



LifetimeVsTc

Lumen Maintenance Diagram - MAS LEDtube 600mm HE 7W 840 T5 EU



Lumen Maintenance Diagram - MAS LEDtube 600mm HE 7W 840 T5 EU

