



# MASTER LED-lysrör Nätspänning T5



## MAS LEDtube 600mm HE 7W 840 T5 EU

MASTER, LEDtube, T5, Nät, 600 mm, 7 W, 14W TL5 HE, 4000 K, 1050 lm, CRI 80, 60000 h

MASTER, LEDtube, T5, Nät, 600 mm, 7 W, LED alternative to 14W TL5 HE, 4000 K, 1050 lm, CRI 80, 60000 h, 150 lm/W, EEL D, G5, Glas, 600 mm, RGO, SDCM 6, PF 0.9, IP20, SVM 0.4, PstLM 1

### Produktdata

Allmän information	
Socket	G5
Nominell livslängd	60 000 h
Driftcykel	200 000
Lighting Technology	LEDtube
Mätreferens för ljusflöde	Sphere
Garantitid	5 år
Ljusteknik	
Färgkod	840 [CCT of 4000K]
Spridningsvinkel (nom)	200 °
Ljusflöde	1 050 lm
Färgbeteckning	Kallvit (CW)
Korrelerad färgtemperatur (Nom)	4000 K
Ljusutbyte (märkvärde) (nom)	150 lm/W
Färgbeständighet	<6
Färgåtergivningindex	80
LLMF vid slutet av nominell livslängd (nom)	70 %

Photobiological safety according to EN 62471	RGO
Drift och elektricitet	
Ingångsfrekvens	50–60 Hz
Strömförbrukning	7 W
Lampström (nom)	32 mA
Tändningstid (nom)	0,5 s
Uppvärmningstid till 60 % ljus	0,5 s
Effektfaktor (fraktion)	0,9
Spänning (nom)	220–240 V
LED alternative to fluorescent lamp power	14W TL5 HE
Ingående ström vid nätspänning	4,5
Max antal lampor på automatsäkring av B-typ 10 A –	160
Nätspänning	
Max antal ljuskällor på automatsäkring av typ B,	-
10 A – EM-drivdon utan kompensationskondensator.	
Max antal ljuskällor på automatsäkring av typ B,	-
10 A – EM-drivdon med kompensationskondensator.	

## MASTER LED-lysrör Nätspänning T5

Max antal lampor på automatsäkring av B-typ 16 A –	254
<b>Nätspänning</b>	
Max antal ljuskällor på automatsäkring av typ B,	-
16 A – EM-drivdon utan kompensationskondensator.	
Max antal ljuskällor på automatsäkring av typ B,	-
16 A – EM-drivdon med kompensationskondensator.	
Kompatibilitet med drivdon	Nät
<b>Temperatur</b>	
T-Case max. (nom)	50 °C
<b>Styrenheter och dimring</b>	
Dimbar	Nej
<b>Mekanik och armaturhus</b>	
Ljuskällans ytbehandling	Frostad
Material i lampan	Glas
Produktens längd	600 mm
Lampform	T5
Nettovikt (styck)	0,070 kg
<b>Användning och godkännande</b>	
Energieffektivitetsklass	D
Energisparande produkt	Ja
Godkännandemärkningar	Uppfyller RoHS KEMA Keur-certifikat
Energiförbrukning kWh/1 000 tim	7 kWh

EPREL-registreringsnummer	1840374
CE-märkning	Ja
EU RoHS-kompatibel	Ja
Flimmervärde (PstLM)	1
Stroboskopisk effekt	0,4
Omgivningstemperatur	-20 till +45 °C

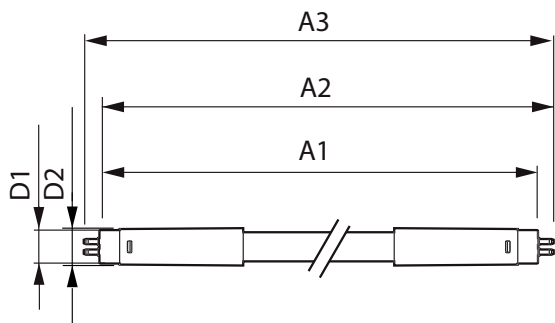
### Användningsförhållanden

Trådlös teknik	Ej tillämpligt
----------------	----------------

### Produktdata

Beställningsproduktnamn	MAS LEDtube 600mm HE 7W 840 T5 EU
Fullständigt produktnamn	MAS LEDtube 600mm HE 7W 840 T5 EU
Full EOC	872016930682000
Beskrivning av lokal kod	8299493
Beställningsnummer	929003795502
Materialnummer (12NC)	929003795502
Lokal kod	8299493
Räknare – antal per förpackning	1
EAN/UPC - Produkt/fodral	8720169306820
Räknare - antal förpackningar per kartong	10
EAN/UPC - Hölje	8720169306837

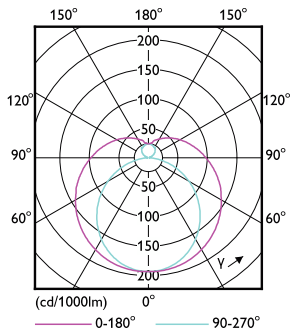
### Måttskiss



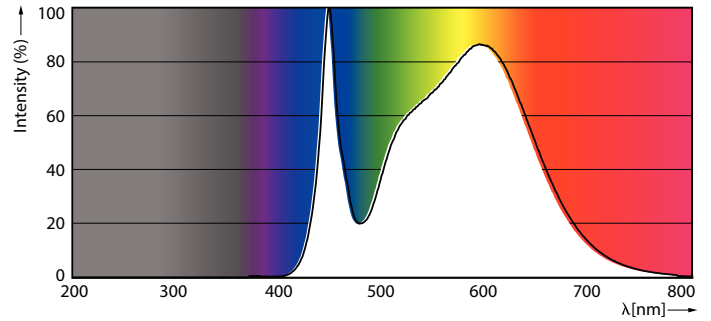
Product	D1	D2	A1	A2	A3
MAS LEDtube 600mm HE 7W 840 T5 EU	15,7 mm	19 mm	549 mm	556,1 mm	563,2 mm

# MASTER LED-lysrör Nätspänning T5

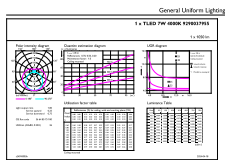
## Fotometriska data



Light Distribution Diagram - MAS LEDtube 600mm HE 7W 840 T5 EU



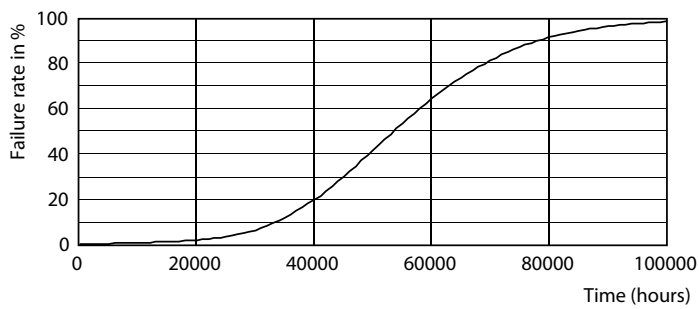
Spectral Power Distribution Colour - MAS LEDtube 600mm HE 7W 840 T5 EU



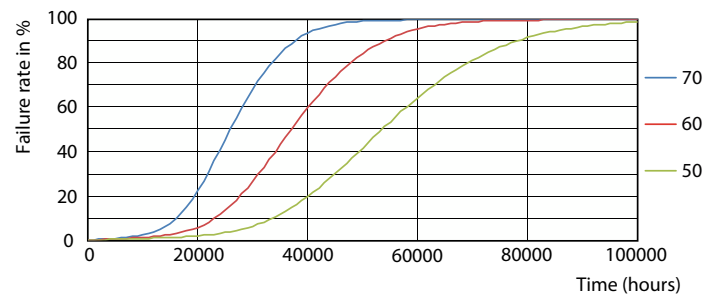
General uniform lighting - MAS LEDtube 600mm HE 7W 840 T5 EU

General uniform lighting - MAS LEDtube 600mm HE 7W 840 T5 EU

## Livslängd



Life Expectancy Diagram



FailureRate

# MASTER LED-lysrör Nätspänning T5

## Livslängd



LifetimeVsTc

Lumen Maintenance Diagram - MAS LEDtube 600mm HE 7W 840 T5 EU



Lumen Maintenance Diagram - MAS LEDtube 600mm HE 7W 840 T5 EU

