



MASTER tubo LED T5 directo a red



MASTER LEDtube 600mm HE 7W 865 T5 EU

MASTER, LEDtube, T5, Red de suministro, 600 mm, 7 W, 14W TL5 HE, 6500 K, 1050 lm, CRI 80, 60000 hora(s)

MASTER, LEDtube, T5, Red de suministro, 600 mm, 7 W, LED alternative to 14W TL5 HE, 6500 K, 1050 lm, CRI 80, 60000 hora(s), 150 lm/W, EEL D, G5, Vidrio, 600 mm, RGO, SDCM 6, PF 0.9, IP20, SVM 0.4, PstLM 1

Datos del producto

Información general	
Base del casquillo	G5
Vida útil nominal	60.000 hora(s)
Ciclo de encendido/apagado	200.000
Lighting Technology	LEDtube
Referencia de medición de flujo	Sphere
Periodo de garantía	5 años
Datos técnicos de la luz	
Código de color	865 [CCT of 6500K]
Ángulo de haz (nom.)	200 °
Flujo luminoso	1.050 lm
Designación de color	Luz natural fría
Temperatura de color correlacionada (nom.)	6500 K
Eficacia lumínica (nominal) (nom.)	150 lm/W
Consistencia del color	<6
Índice de reproducción cromática (IRC)	80
LLMF al fin de vida útil nominal (nom.)	70 %

Photobiological safety according to EN 62471	RGO
Operativos y eléctricos	
Frecuencia de entrada	50 a 60 Hz
Consumo de energía	7 W
Corriente de lámpara (nom.)	32 mA
Hora de inicio (nom.)	0,5 s
Tiempo de encendido hasta alcanzar el 60 % de luz	0.5 s
Factor de potencia (fracción)	0.9
Voltaje (nom.)	220-240 V
LED alternative to fluorescent lamp power	14W TL5 HE
Corriente de irrupción en la red eléctrica	4.5
N.º máx. de lámparas en MCB tipo B 10 A - Red eléctrica	160
N.º máx. de lámparas en MCB tipo B 10 A - balasto EM sin condensador de compensación.	-
N.º máx. de lámparas en MCB tipo B 10 A - balasto EM con condensador de compensación.	-

MASTER tubo LED T5 directo a red

N.º máx. de lámparas en MCB tipo B 16 A - Red eléctrica	254
N.º máx. de lámparas en MCB tipo B 16 A - balasto EM sin condensador de compensación.	-
N.º máx. de lámparas en MCB tipo B 16 A - balasto EM con condensador de compensación.	-
Compatibilidad con balastos	Red de suministro

Temperatura

Temperatura máxima (nom.)	50 °C
---------------------------	-------

Controles y regulación

Regulable	No
-----------	----

Mecánicos y de carcasa

Acabado de la bombilla	Mate
Material de bombilla	Vidrio
Forma de la bombilla	T5
Peso neto (pieza)	0,070 kg

Aprobación y aplicación

Clase de eficiencia energética	D
Producto de ahorro de energía	Sí
Marcas de conformidad	Conformidad con RoHS Certificado KEMA

Consumo energético kWh/1000 h	7 kWh
Número de registro EPREL	1840375
Marca CE	Sí
Conforme con EU RoHS	Sí
Valor de parpadeo (PstLM)	1
Valor de efecto estroboscópico (SVM)	0,4
Rango de temperatura ambiente	-20 °C a +45 °C

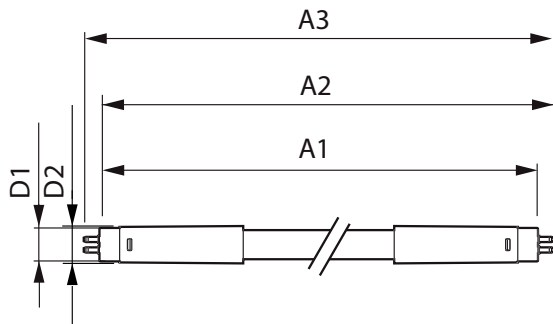
Condiciones de aplicación

Tecnología inalámbrica	No aplicable
------------------------	--------------

Datos de producto

Nombre de producto del pedido	MAS LEDtube 600mm HE 7W 865 T5 EU
Nombre completo del producto	MASTER LEDtube 600mm HE 7W 865 T5 EU
Full EOC	872016930684400
Código de pedido	30684400
Código 12NC	929003795602
Cantidad por paquete	1
EAN/UPC - Producto/Caja	8720169306844
Numerador SAP - Paquetes por caja exterior	10
Embalaje con código EAN/UPC	8720169306851

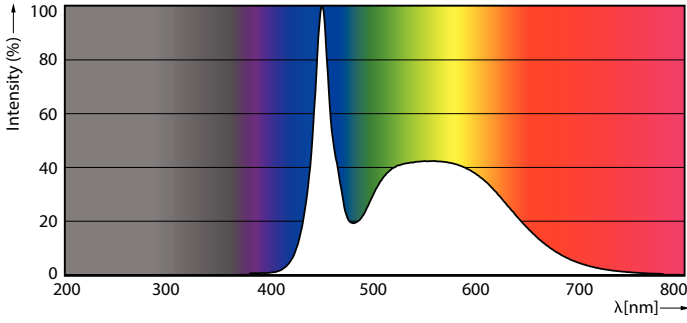
Plano de dimensiones



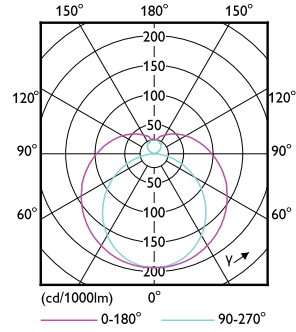
Product	D1	D2	A1	A2	A3
MAS LEDtube 600mm HE 7W 865 T5 EU	15,7 mm	19 mm	549 mm	556,1 mm	563,2 mm

MASTER tubo LED T5 directo a red

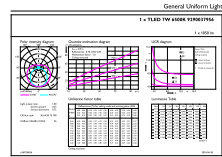
Datos fotométricos



Spectral Power Distribution Colour - MAS LEDtube 600mm HE 7W 865 T5 EU

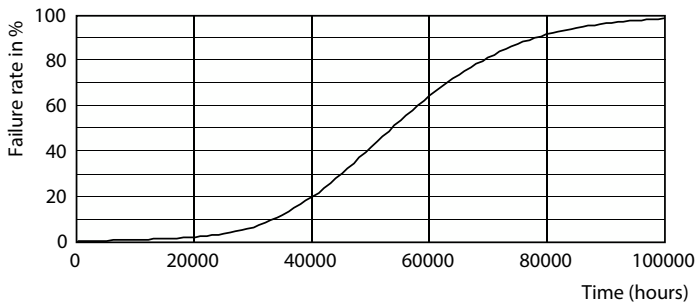


Light Distribution Diagram - MAS LEDtube 600mm HE 7W 865 T5 EU

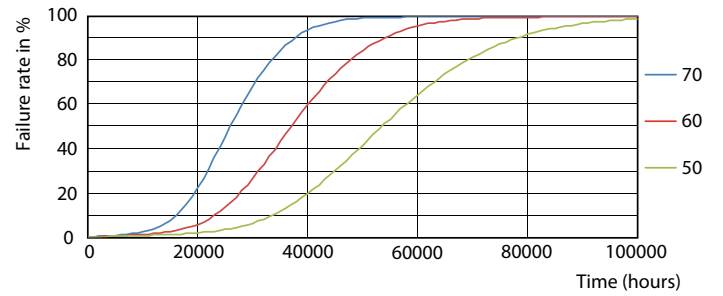


General uniform lighting - MAS LEDtube 600mm HE 7W 865 T5 EU

Vida útil



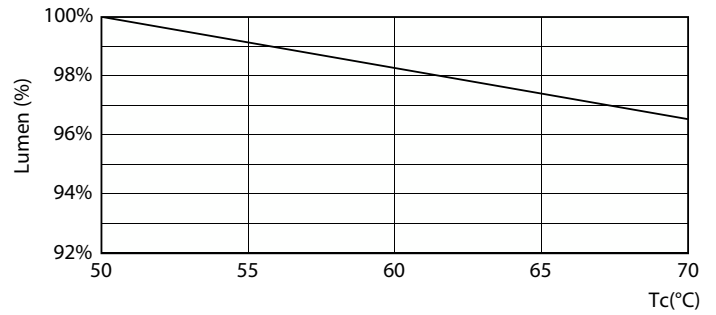
Life Expectancy Diagram



FailureRate

MASTER tubo LED T5 directo a red

Vida útil



LifetimeVsTc

Lumen Maintenance Diagram - MAS LEDtube 600mm HE 7W 865 T5 EU



Lumen Maintenance Diagram - MAS LEDtube 600mm HE 7W 865 T5 EU

