



MASTER LED tube Mains T5



MAS LEDtube 600mm HE 7W 865 T5 EU

MASTER, LEDtube, T5, Secteur, 600 mm, 7 W, 14W TL5 HE, 6500 K, 1050 lm, CRI 80, 60000 h

Le nouveau Philips MASTER LEDtube direct 230V T5 simplifie vos projets d'éclairage. Plus besoin de vérifier la technologie du ballast. Grâce à une conception unique, le Philips MASTER LEDtube direct 230V T5 s'installe sur des luminaires qui fonctionnent sur secteur. Tellement simple à utiliser ! . Parfaitement sûr, fiable et facile à installer, le Philips MASTER LEDtube direct 230V T5 constitue une alternative idéale aux tubes fluorescents standard. Il offre le meilleur rapport qualité/durée de vie, avec une consommation d'énergie et des coûts de maintenance réduits.

Données du produit

Informations générales	
Culot	G5
Durée de vie nominale	60.000 h
Nombre de cycles d'allumage	200.000
Type de lampe	LEDtube
Référence de mesure de flux	Sphere
Garantie	5 ans
Données techniques de l'éclairage	
Code couleur	865 [CCT of 6500K]
Angle du faisceau (nom.)	200 degré(s)
Flux lumineux	1.050 lm
Désignation de la couleur	Lumière naturelle froide

Température de couleur corrélée (nom.)	6500 K
Efficacité lumineuse (nominale)	150 lm/W
Cohérence des couleurs	<6
Indice de rendu de couleur (IRC)	80
LLMF à la fin de la durée de vie nominale (nom.)	70 %
Sécurité photobiologique selon EN 62471	RG0
Fonctionnement et électricité	
Fréquence d'entrée	50 à 60 Hz
Consommation électrique	7 W
Courant lampe (nom.)	32 mA
Heure de démarrage (nom.)	0,5 s
Temps de chauffe à 60 %	0,5 s

MASTER LED tube Mains T5

Facteur de puissance (fraction)	0.9
Tension (nom.)	220-240 V
Alternative LED puissance d'une lampe fluorescente	14W TL5 HE
Courant d'appel sur secteur	4.5
Nb lampe maxi sur disjoncteur type B 10A – Secteur	160
Nb lampe maxi sur MCB B type 10A – Ballast EM sans condensateur de compensation.	-
Nb lampe maxi sur MCB B type 10A – Ballast EM avec condensateur de compensation.	-
Nb lampe maxi sur disjoncteur type B 16A – Secteur	254
Nb lampe maxi sur MCB B type 16A – Ballast EM sans condensateur de compensation.	-
Nb lampe maxi sur MCB B type 16A – Ballast EM avec condensateur de compensation.	-
Compatibilité des ballasts	Secteur

Température

Température maximale du produit (nom.)	50 °C
--	-------

Commandes et gradation

Variation de l'intensité lumineuse	Non
------------------------------------	-----

Mécanique et boîtier

Finition ampoule	Dépoli
Matériaux des lampes	Verre
Longueur du produit	600 mm
Forme de la lampe	T5
Poids net (pièce)	0,070 kg

Approbation et application

Classe d'efficacité énergétique	D
---------------------------------	---

Produit à faible consommation	Oui
Homologation	Conformité à la directive RoHS Certificat KEMA Keur
Consommation d'énergie kWh/1 000 h	7 kWh
Numéro d'enregistrement EPREL	1840375
Marquage CE	Oui
Conforme à RoHS	Oui
Valeur de scintillement (PstLM)	1
Valeur d'effet stroboscopique (SVM)	0,4
Gamme de températures ambiantes	-20 à +45 °C

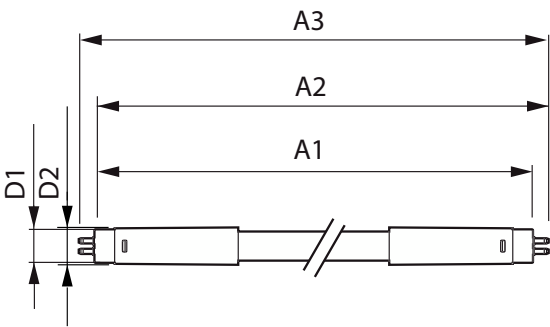
Conditions d'application

peut-il être utilisé dans des luminaires fermés ?	Yes
---	-----

Données du produit

Nom du produit de la commande	MAS LEDtube 600mm HE 7W 865 T5 EU
Nom de produit complet	MAS LEDtube 600mm HE 7W 865 T5 EU
Code EOC	872016930684400
Code de commande	8720169306844
Code 12NC	929003795602
Code de commande local	8720169306844
Numérateur - Quantité par kit	1
Code EAN – Produit/Boîte	8720169306844
Conditionnement par carton	10
Codes EAN/UPC - Boîte	8720169306851

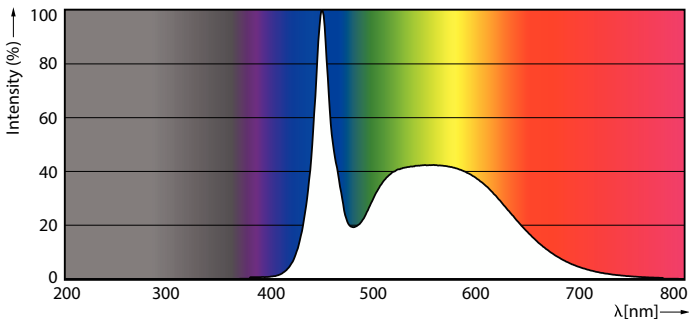
Schéma dimensionnel



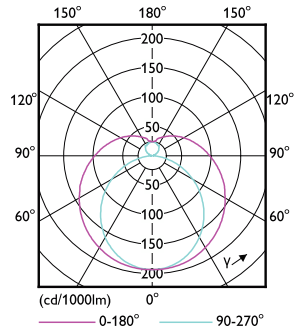
Product	D1	D2	A1	A2	A3
MAS LEDtube 600mm HE 7W 865 T5 EU	15,7 mm	19 mm	549 mm	556,1 mm	563,2 mm

MASTER LED tube Mains T5

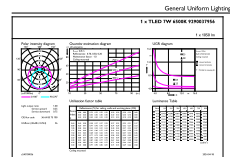
Données photométriques



Spectral Power Distribution Colour - MAS LEDtube 600mm HE 7W 865 T5 EU

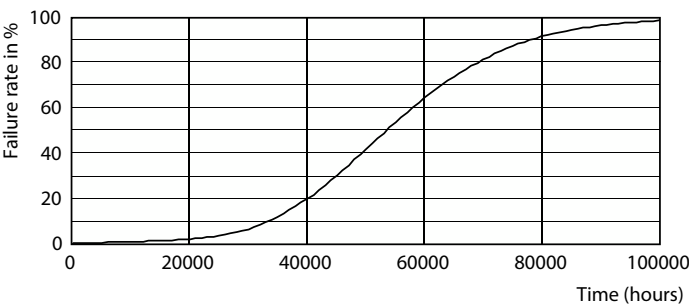


Light Distribution Diagram - MAS LEDtube 600mm HE 7W 865 T5 EU

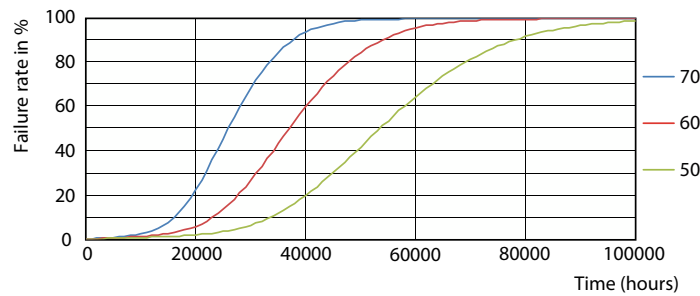


General uniform lighting - MAS LEDtube 600mm HE 7W 865 T5 EU

Durée de vie



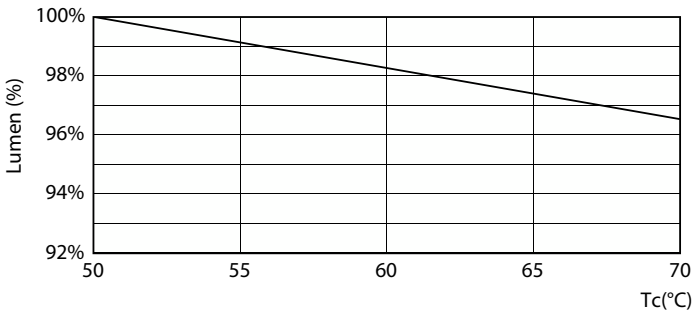
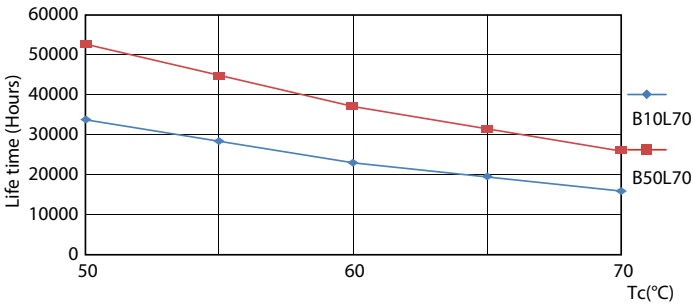
Life Expectancy Diagram



FailureRate

MASTER LED tube Mains T5

Durée de vie



LifetimeVsTc

Lumen Maintenance Diagram - MAS LEDtube 600mm HE 7W 865 T5 EU



Lumen Maintenance Diagram - MAS LEDtube 600mm HE 7W 865 T5 EU

