



MASTER LED-lysrör Nätspänning T5



MAS LEDtube 600mm HE 7W 865 T5 EU

MASTER, LEDtube, T5, Nät, 600 mm, 7 W, 14W TL5 HE, 6500 K, 1050 lm, CRI 80, 60000 h

MASTER, LEDtube, T5, Nät, 600 mm, 7 W, LED alternative to 14W TL5 HE, 6500 K, 1050 lm, CRI 80, 60000 h, 150 lm/W, EEL D, G5, Glas, 600 mm, RGO, SDCM 6, PF 0.9, IP20, SVM 0.4, PstLM 1

Produktdata

| Allmän information | |
|---|--------------------|
| Socket | G5 |
| Nominell livslängd | 60 000 h |
| Driftcykel | 200 000 |
| Lighting Technology | LEDtube |
| Mätreferens för ljusflöde | Sphere |
| Garantitid | 5 år |
| Ljusteknik | |
| Färgkod | 865 [CCT of 6500K] |
| Spridningsvinkel (nom) | 200 ° |
| Ljusflöde | 1 050 lm |
| Färgbeteckning | Kallt dagsljus |
| Korrelerad färgtemperatur (Nom) | 6500 K |
| Ljusutbyte (märkvärde) (nom) | 150 lm/W |
| Färgbeständighet | <6 |
| Färgåtergivningsindex | 80 |
| LLMF vid slutet av nominell livslängd (nom) | 70 % |

| Photobiological safety according to EN 62471 | RGO |
|--|------------|
| Drift och elektricitet | |
| Ingångsfrekvens | 50–60 Hz |
| Strömförbrukning | 7 W |
| Lampström (nom) | 32 mA |
| Tändningstid (nom) | 0,5 s |
| Uppvärmningstid till 60 % ljus | 0.5 s |
| Effektfaktor (fraktion) | 0.9 |
| Spänning (nom) | 220–240 V |
| LED alternative to fluorescent lamp power | 14W TL5 HE |
| Ingående ström vid nätspänning | 4.5 |
| Max antal lampor på automatsäkring av B-typ 10 A – | 160 |
| Nätspänning | |
| Max antal ljuskällor på automatsäkring av typ B, | - |
| 10 A – EM-drivdon utan kompensationskondensator. | |
| Max antal ljuskällor på automatsäkring av typ B, | - |
| 10 A – EM-drivdon med kompensationskondensator. | |

MASTER LED-lysrör Nätspänning T5

| | |
|---|-------------------------------------|
| Max antal lampor på automatsäkring av B-typ 16 A – | 254 |
| Nätspänning | |
| Max antal ljuskällor på automatsäkring av typ B, 16 A – | |
| – EM-drivdon utan kompensationskondensator. | |
| Max antal ljuskällor på automatsäkring av typ B, 16 A – | |
| – EM-drivdon med kompensationskondensator. | |
| Kompatibilitet med drivdon | Nät |
| Temperatur | |
| T-Case max. (nom) | 50 °C |
| Styrenheter och dimring | |
| Dimbar | Nej |
| Mekanik och armaturhus | |
| Ljuskällans ytbehandling | Frostad |
| Material i lampan | Glas |
| Produktens längd | 600 mm |
| Lampform | T5 |
| Nettovikt (styck) | 0,070 kg |
| Användning och godkännande | |
| Energieffektivitetsklass | D |
| Energisparande produkt | Ja |
| Godkännandemärkningar | Uppfyller RoHS KEMA Keur-certifikat |
| Energiförbrukning kWh/1 000 tim | 7 kWh |

| | |
|---------------------------|-----------------|
| EPREL-registreringsnummer | 1840375 |
| CE-märkning | Ja |
| EU RoHS-kompatibel | Ja |
| Flimmervärde (PstLM) | 1 |
| Stroboskopisk effekt | 0,4 |
| Omgivningstemperatur | –20 till +45 °C |

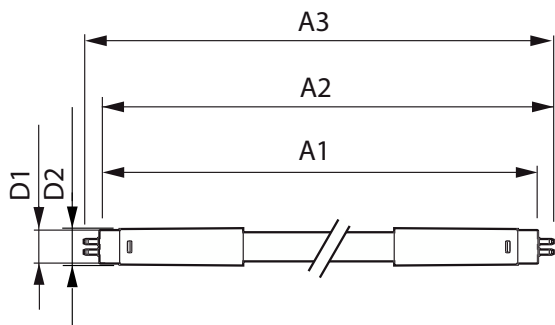
Användningsförhållanden

| | |
|----------------|----------------|
| Trådlös teknik | Ej tillämpligt |
|----------------|----------------|

Produktdata

| | |
|---|-----------------------------------|
| Beställningsproduktnamn | MAS LEDtube 600mm HE 7W 865 T5 EU |
| Fullständigt produktnamn | MAS LEDtube 600mm HE 7W 865 T5 EU |
| Full EOC | 872016930684400 |
| Beskrivning av lokal kod | 8299495 |
| Beställningsnummer | 929003795602 |
| Materialnummer (12NC) | 929003795602 |
| Lokal kod | 8299495 |
| Räknare – antal per förpackning | 1 |
| EAN/UPC – Produkt/fodral | 8720169306844 |
| Räknare – antal förpackningar per kartong | 10 |
| EAN/UPC – Hölje | 8720169306851 |

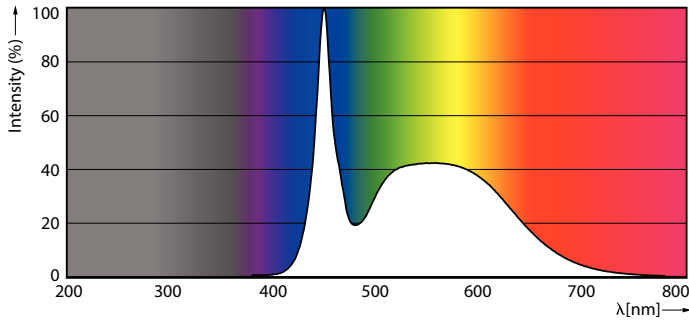
Måttskiss



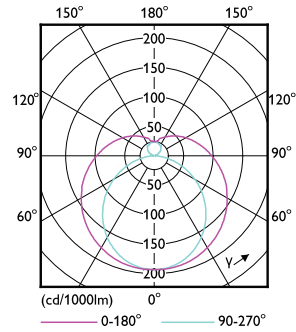
| Product | D1 | D2 | A1 | A2 | A3 |
|-----------------------------------|---------|-------|--------|----------|----------|
| MAS LEDtube 600mm HE 7W 865 T5 EU | 15,7 mm | 19 mm | 549 mm | 556,1 mm | 563,2 mm |

MASTER LED-lysrör Nätspänning T5

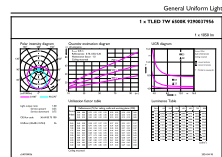
Fotometriska data



Spectral Power Distribution Colour - MAS LEDtube 600mm HE 7W 865 T5 EU



Light Distribution Diagram - MAS LEDtube 600mm HE 7W 865 T5 EU

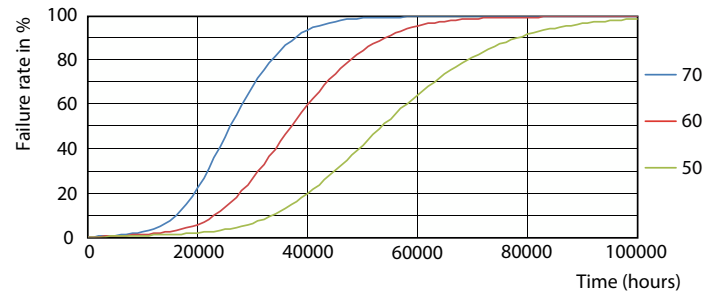


General uniform lighting - MAS LEDtube 600mm HE 7W 865 T5 EU

Livslängd



Life Expectancy Diagram



FailureRate

MASTER LED-lysrör Nätspänning T5

Livslängd



LifetimeVsTc

Lumen Maintenance Diagram - MAS LEDtube 600mm HE 7W 865 T5 EU



Lumen Maintenance Diagram - MAS LEDtube 600mm HE 7W 865 T5 EU

