

MASTER Value T8 UltraEficiente



MAS LEDtube VLE 1500mm UE 22.1W 840 T8

MASTER Value, LEDtube, T8, EM/red, 1500 mm, 22.1 W, 58W TL-D, 4000 K, 4100 lm, CRI 80, 75000 hora(s)

MASTER Value, LEDtube, T8, EM/red, 1500 mm, 22.1 W, LED alternative to 58W TL-D, 4000 K, 4100 lm, CRI 80, 75000 hora(s), 185 lm/W, EEL B, G13, Vidrio, 1500 mm, RGO, SDCM 6, PF 0.9, IP20, SVM 0.4, PstLM 1

Datos del producto

Información general	
Base del casquillo	G13
Vida útil nominal	75.000 hora(s)
Ciclo de encendido/apagado	200.000
Lighting Technology	LEDtube
Referencia de medición de flujo	Sphere
Periodo de garantía	5 años
Datos técnicos de la luz	
Código de color	840 [CCT of 4000K]
Ángulo de haz (nom.)	190 °
Flujo luminoso	4.100 lm
Designación de color	Blanco frío (CW)
Temperatura de color correlacionada (nom.)	4000 K
Eficacia lumínica (nominal) (nom.)	185 lm/W
Consistencia del color	<6
Índice de reproducción cromática (IRC)	80
LLMF al fin de vida útil nominal (nom.)	70 %

Photobiological safety according to EN 62471	RGO
Operativos y eléctricos	
Frecuencia de entrada	50 a 60 Hz
Consumo de energía	22,1 W
Corriente de lámpara (máx.)	105 mA
Corriente de lámpara (mín.)	95 mA
Hora de inicio (nom.)	0,5 s
Tiempo de encendido hasta alcanzar el 60 % de luz	0.5 s
Factor de potencia (fracción)	0.9
Voltaje (nom.)	220-240 V
LED alternative to fluorescent lamp power	58W TL-D
Corriente de irrupción en la red eléctrica	4.8
N.º máx. de lámparas en MCB tipo B 10 A - Red eléctrica	79
N.º máx. de lámparas en MCB tipo B 10 A - balasto eléctrica	79
EM sin condensador de compensación.	

MASTER Value T8 UltraEficiente

N.º máx. de lámparas en MCB tipo B 10 A - balasto EM con condensador de compensación.	17
N.º máx. de lámparas en MCB tipo B 16 A - Red eléctrica	127
N.º máx. de lámparas en MCB tipo B 16 A - balasto EM sin condensador de compensación.	127
N.º máx. de lámparas en MCB tipo B 16 A - balasto EM con condensador de compensación.	28
Compatibilidad con balastos	EM/red

Temperatura

Temperatura máxima (nom.)	55 °C
---------------------------	-------

Controles y regulación

Regulable	No
-----------	----

Mecánicos y de carcasa

Acabado de la bombilla	Mate
Material de bombilla	Vidrio
Forma de la bombilla	T8
Peso neto (pieza)	0,230 kg

Aprobación y aplicación

Clase de eficiencia energética	B
Producto de ahorro de energía	Sí
Marcas de conformidad	Conformidad con RoHS Certificado CE Certificado KEMA

Consumo energético kWh/1000 h	23 kWh
Número de registro EPREL	1996488
Marca CE	Sí
Conforme con EU RoHS	Sí
Innovaciones LED	UltraEfficient
Valor de parpadeo (PstLM)	1
Valor de efecto estroboscópico (SVM)	0,4
Rango de temperatura ambiente	-20 °C a +45 °C

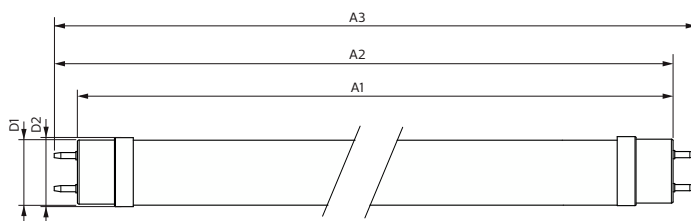
Condiciones de aplicación

Tecnología inalámbrica	No aplicable
------------------------	--------------

Datos de producto

Nombre de producto del pedido	MAS LEDtube VLE 1500mm UE 22.1W 840 T8
Nombre completo del producto	MAS LEDtube VLE 1500mm UE 22.1W 840 T8
Full EOC	872016931675100
Código de pedido	31675100
Código 12NC	929003807602
Cantidad por paquete	1
EAN/UPC - Producto/Caja	8720169316751
Numerador SAP - Paquetes por caja exterior	20
Embalaje con código EAN/UPC	8720169316768

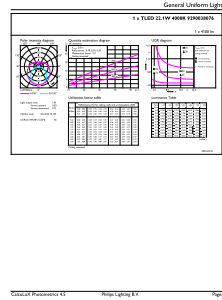
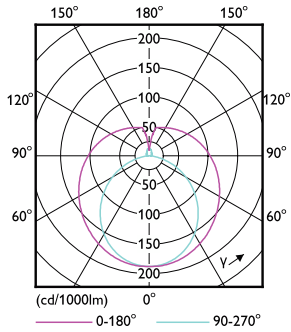
Plano de dimensiones



Product	D1	D2	A1	A2	A3
MAS LEDtube VLE 1500mm UE 22.1W 840 T8	25,7 mm	28 mm	1.500 mm	1.507,1 mm	1.514,2 mm

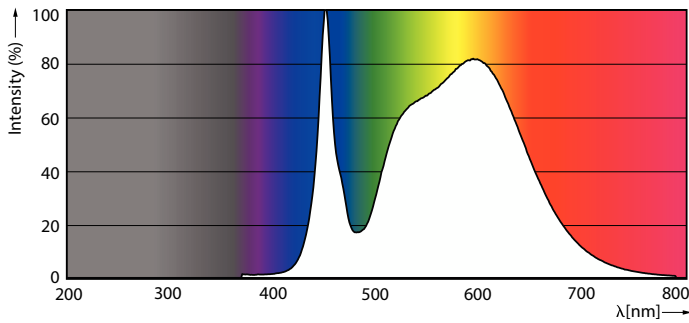
MASTER Value T8 UltraEficiente

Datos fotométricos



Light Distribution Diagram - MAS LEDtube VLE 1500mm UE 22.1W 840 T8

General uniform lighting - MAS LEDtube VLE 1500mm UE 22.1W 840 T8

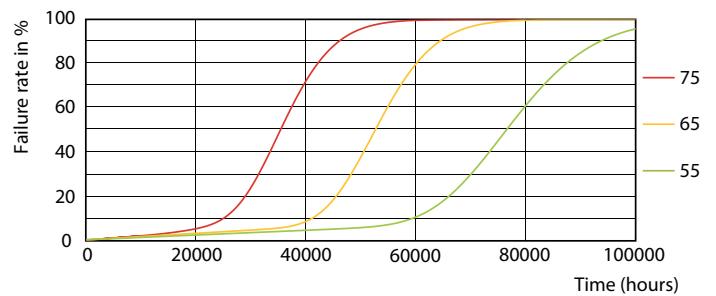


Spectral Power Distribution Colour - MAS LEDtube VLE 1500mm UE 22.1W 840 T8

Vida útil



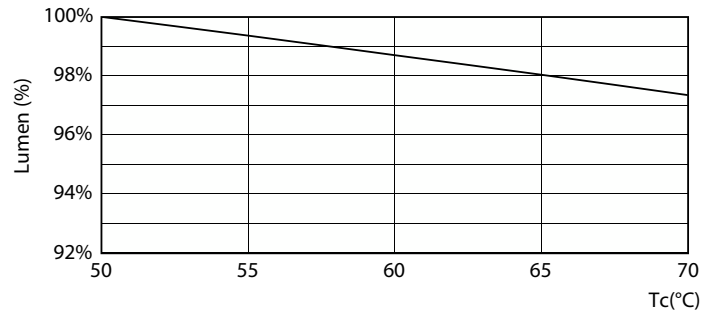
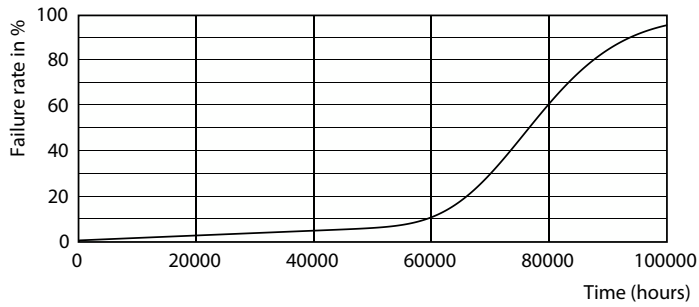
Lumen Maintenance Diagram - MAS LEDtube VLE 1500mm UE 22.1W 840 T8



LEDtube-75K-5575-FailureRate-LED

MASTER Value T8 UltraEficiente

Vida útil



Life Expectancy Diagram

Lumen Maintenance Diagram - MAS LEDtube VLE 1500mm UE 22.1W 840 T8



LifetimeVsTc

