



Tubo LED MASTER EM/Mains T8 con plástico reciclado



MAS LEDtube 1200mm UO 13.5W 865 T8 EELB

MASTER, LEDtube, T8, EM/red, 1200 mm, 13.5 W, 36W TL-D, 6500 K, 2500 lm, CRI 80, 75000 hora(s)

MASTER, LEDtube, T8, EM/red, 1200 mm, 13.5 W, LED alternative to 36W TL-D, 6500 K, 2500 lm, CRI 80, 75000 hora(s), 185 lm/W, EEL B, G13 Rotatable end-cap, Plástico, 40 %, 1200 mm, RG0, SDCM 6, PF 0.9, IP20, SVM 0.1, PstLM 0.1

Datos del producto

Información general		Operativos y eléctricos	
Base del casquillo	G13 Rotatable end-cap	Frecuencia de entrada	50 a 60 Hz
Vida útil nominal	75.000 hora(s)	Consumo de energía	13,5 W
Ciclo de encendido/apagado	200.000	Corriente de lámpara (máx.)	69 mA
Lighting Technology	LEDtube	Corriente de lámpara (mín.)	56 mA
Referencia de medición de flujo	Sphere	Hora de inicio (nom.)	0,5 s
Periodo de garantía	5 años	Tiempo de encendido hasta alcanzar el 60 % de luz	0.5 s
Datos técnicos de la luz		Factor de potencia (fracción)	0.9
Código de color	865 [CCT of 6500K]	Voltaje (nom.)	220-240 V
Ángulo de haz (nom.)	160 °	LED alternative to fluorescent lamp power	36W TL-D
Flujo luminoso	2.500 lm		
Designación de color	Luz natural fría		
Temperatura de color correlacionada (nom.)	6500 K		
Eficacia lumínica (nominal) (nom.)	185 lm/W		
Consistencia del color	<6		
Índice de reproducción cromática (IRC)	80		
LLMF al fin de vida útil nominal (nom.)	70 %		
Photobiological safety according to EN 62471	RG0		

Tubo LED MASTER EM/Mains T8 con plástico reciclado

Corriente de irrupción en la red eléctrica	7.4
N.º máx. de lámparas en MCB tipo B 10 A - Red eléctrica	100
N.º máx. de lámparas en MCB tipo B 10 A - balasto EM sin condensador de compensación.	100
N.º máx. de lámparas en MCB tipo B 10 A - balasto EM con condensador de compensación.	15
N.º máx. de lámparas en MCB tipo B 16 A - Red eléctrica	160
N.º máx. de lámparas en MCB tipo B 16 A - balasto EM sin condensador de compensación.	160
N.º máx. de lámparas en MCB tipo B 16 A - balasto EM con condensador de compensación.	25
Compatibilidad con balastos	EM/red

Temperatura

Temperatura máxima (nom.)	50 °C
---------------------------	-------

Controles y regulación

Regulable	No
-----------	----

Mecánicos y de carcasa

Acabado de la bombilla	Mate
Material de bombilla	Plástico
Forma de la bombilla	T8
Peso neto (pieza)	0,220 kg

Aprobación y aplicación

Clase de eficiencia energética	B
Producto de ahorro de energía	Sí
Marcas de conformidad	Conformidad con RoHS Certificado CE Certificado KEMA Certificado ENEC

Consumo energético kWh/1000 h	14 kWh
Número de registro EPREL	2571892
Marca CE	Sí
Conforme con EU RoHS	Sí
Innovaciones LED	UltraEfficient
Valor de parpadeo (PstLM)	0,1
Valor de efecto estroboscópico (SVM)	0,1
Rango de temperatura ambiente	-20 °C a +45 °C
Proporción de material plástico reciclado postconsumo	40 %

Condiciones de aplicación

Tecnología inalámbrica	No aplicable
------------------------	--------------

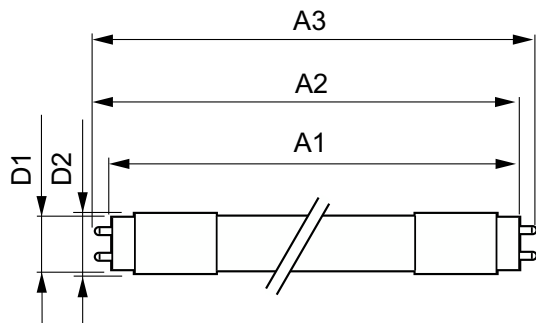
Datos de sostenibilidad

Sustainability rating	Signify Circle
Proporción de material no virgen del producto	26,8 %

Datos de producto

Nombre de producto del pedido	MAS LEDtube 1200mm UO 13.5W 865 T8 EELB
Nombre completo del producto	MAS LEDtube 1200mm UO 13.5W 865 T8 EELB
Full EOC	872016938797300
Código de pedido	38797300
Código 12NC	929004242002
Cantidad por paquete	1
EAN/UPC - Producto/Caja	8720169387973
Numerador SAP - Paquetes por caja exterior	10
Embalaje con código EAN/UPC	8720169387980

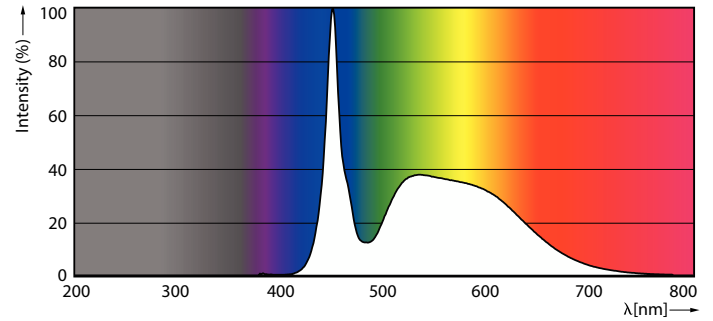
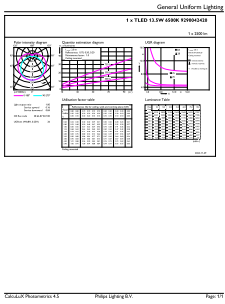
Plano de dimensiones



Product	D1	D2	A1	A2	A3
MAS LEDtube 1200mm UO 13.5W 865 T8 EELB	25,8 mm	28 mm	1.198,2 mm	1.205,3 mm	1.212,4 mm

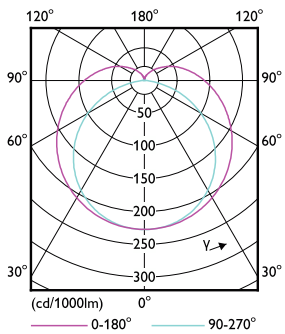
tubo LED MASTER EM/Mains T8 con plástico reciclado

Datos fotométricos



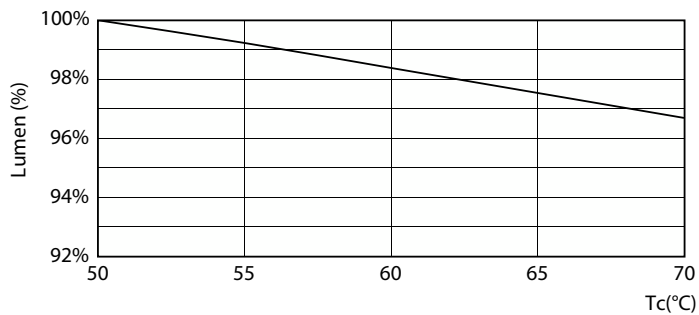
General uniform lighting - MAS LEDtube 1200mm UO 13.5W 865 T8 EELB

Spectral Power Distribution Colour - MAS LEDtube 1200mm UO 13.5W 865 T8 EELB

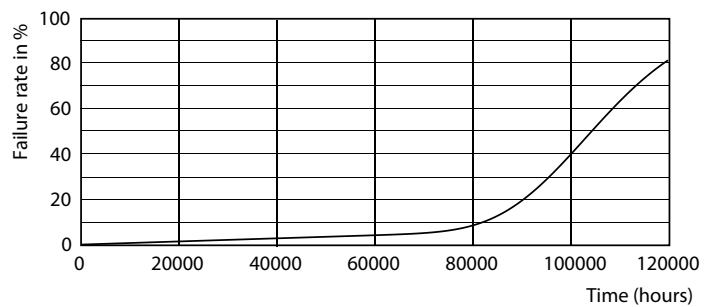


Light Distribution Diagram - MAS LEDtube 1200mm UO 13.5W 865 T8 EELB

Vida útil



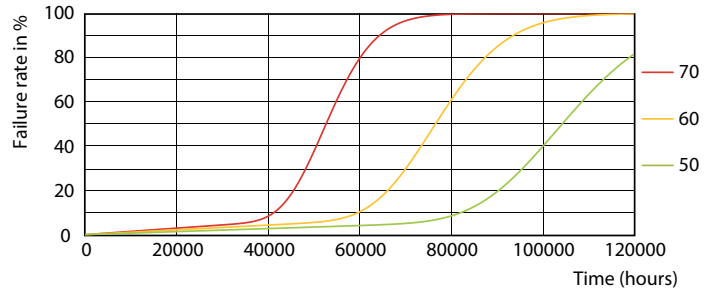
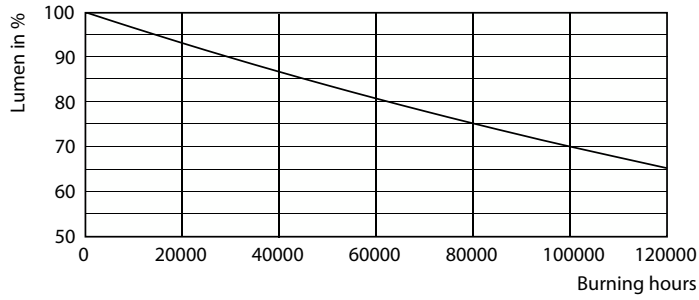
Lumen Maintenance Diagram - MAS LEDtube 1200mm UO 13.5W 865 T8 EELB



Life Expectancy Diagram

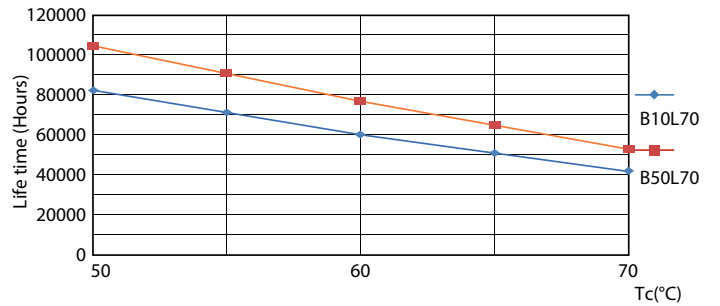
tubo LED MASTER EM/Mains T8 con plástico reciclado

Vida útil



Lumen Maintenance Diagram - MAS LEDtube 1200mm UO 13.5W 865 T8 EELB

Life Expectancy Diagram



Life Expectancy Diagram

