



Tubo LED MASTER EM/Mains T8 con plástico reciclado



MAS LEDtube 1500mm HO 16.7W 830 T8 EELC

MASTER, LEDtube, T8, EM/red, 1500 mm, 16.7 W, 58W TL-D, 3000 K, 2900 lm, CRI 80, 75000 hora(s)

MASTER, LEDtube, T8, EM/red, 1500 mm, 16.7 W, LED alternative to 58W TL-D, 3000 K, 2900 lm, CRI 80, 75000 hora(s), 173 lm/W, EEL C, G13 Rotatable end-cap, Plástico, 40 %, 1500 mm, RGO, SDCM 6, PF 0.9, IP20, SVM 0.1, PstLM 0.1

Datos del producto

Información general		Operativos y eléctricos	
Base del casquillo	G13 Rotatable end-cap	Frecuencia de entrada	50 a 60 Hz
Vida útil nominal	75.000 hora(s)	Consumo de energía	16,7 W
Ciclo de encendido/apagado	200.000	Corriente de lámpara (máx.)	84 mA
Lighting Technology	LEDtube	Corriente de lámpara (mín.)	70 mA
Referencia de medición de flujo	Sphere	Hora de inicio (nom.)	0,5 s
Período de garantía	5 años	Tiempo de encendido hasta alcanzar el 60 % de luz	0,5 s
Datos técnicos de la luz		Factor de potencia (fracción)	0,9
Código de color	830 [CCT of 3000K]	Voltaje (nom.)	220-240 V
Ángulo de haz (nom.)	160 °	LED alternative to fluorescent lamp power	58W TL-D
Flujo luminoso	2.900 lm		
Designación de color	Blanco (WH)		
Temperatura de color correlacionada (nom.)	3000 K		
Eficacia lumínica (nominal) (nom.)	173 lm/W		
Consistencia del color	<6		
Índice de reproducción cromática (IRC)	80		
LLMF al fin de vida útil nominal (nom.)	70 %		
Photobiological safety according to EN 62471	RGO		

Tubo LED MASTER EM/Mains T8 con plástico reciclado

Corriente de irrupción en la red eléctrica	7.7
N.º máx. de lámparas en MCB tipo B 10 A - Red eléctrica	90
N.º máx. de lámparas en MCB tipo B 10 A - balasto EM sin condensador de compensación.	90
N.º máx. de lámparas en MCB tipo B 10 A - balasto EM con condensador de compensación.	10
N.º máx. de lámparas en MCB tipo B 16 A - Red eléctrica	150
N.º máx. de lámparas en MCB tipo B 16 A - balasto EM sin condensador de compensación.	150
N.º máx. de lámparas en MCB tipo B 16 A - balasto EM con condensador de compensación.	16
Compatibilidad con balastos	EM/red

Temperatura

Temperatura máxima (nom.)	50 °C
---------------------------	-------

Controles y regulación

Regulable	No
-----------	----

Mecánicos y de carcasa

Acabado de la bombilla	Mate
Material de bombilla	Plástico
Forma de la bombilla	T8
Peso neto (pieza)	0,265 kg

Aprobación y aplicación

Clase de eficiencia energética	C
Producto de ahorro de energía	Sí
Marcas de conformidad	Conformidad con RoHS Certificado CE Certificado KEMA Certificado ENEC

Consumo energético kWh/1000 h	17 kWh
Número de registro EPREL	2571907
Marca CE	Sí
Conforme con EU RoHS	Sí
Innovaciones LED	UltraEfficient
Valor de parpadeo (PstLM)	0,1
Valor de efecto estroboscópico (SVM)	0,1
Rango de temperatura ambiente	-20 °C a +45 °C
Proporción de material plástico reciclado postconsumo	40 %

Condiciones de aplicación

se puede utilizar en luminarias cerradas	Yes
Tecnología inalámbrica	No aplicable

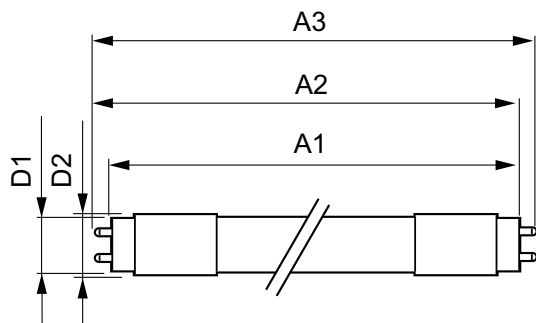
Datos de sostenibilidad

Sustainability rating	Signify Circle
Proporción de material no virgen del producto	25,8 %

Datos de producto

Nombre de producto del pedido	MAS LEDtube 1500mm HO 16.7W 830 T8 EELC
Nombre completo del producto	MAS LEDtube 1500mm HO 16.7W 830 T8 EELC
Full EOC	872016938811600
Código de pedido	38811600
Código 12NC	929004242702
Cantidad por paquete	1
EAN/UPC - Producto/Caja	8720169388116
Numerador SAP - Paquetes por caja exterior	10
Embalaje con código EAN/UPC	8720169388123

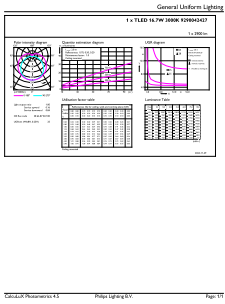
Plano de dimensiones



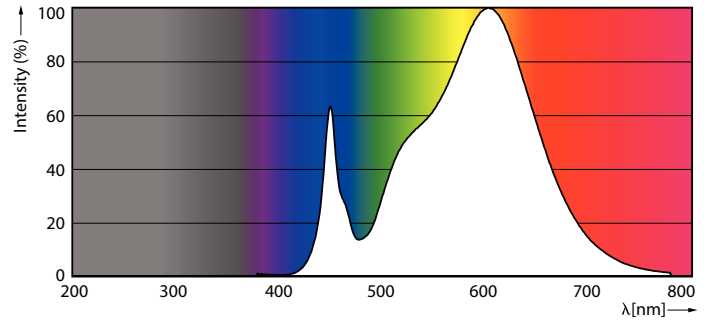
Product	D1	D2	A1	A2	A3
MAS LEDtube 1500mm HO 16.7W 830 T8 EELC	25,8 mm	28 mm	1.498,8 mm	1.505,9 mm	1.513 mm

tubo LED MASTER EM/Mains T8 con plástico reciclado

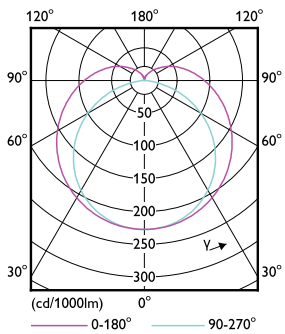
Datos fotométricos



General uniform lighting - MAS LEDtube 1500mm HO 16.7W 830 T8 EELC

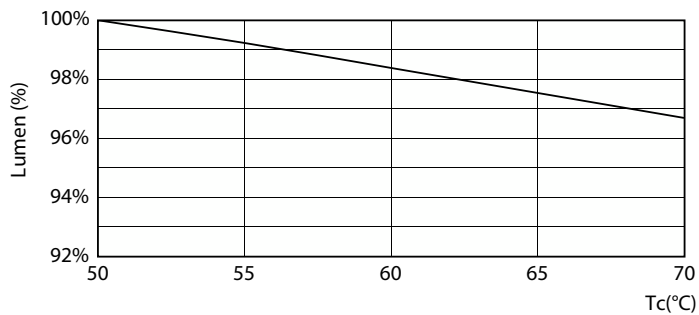


Spectral Power Distribution Colour - MAS LEDtube 1500mm HO 16.7W 830 T8 EELC

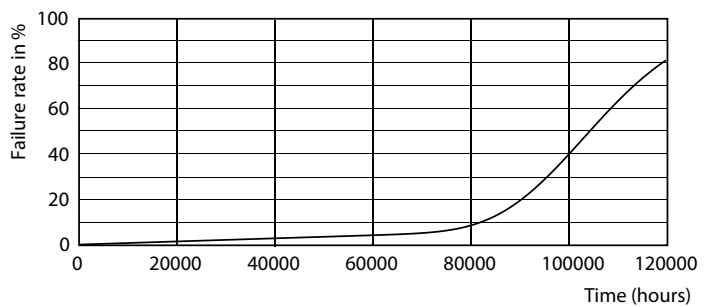


Light Distribution Diagram - MAS LEDtube 1500mm HO 16.7W 830 T8 EELC

Vida útil



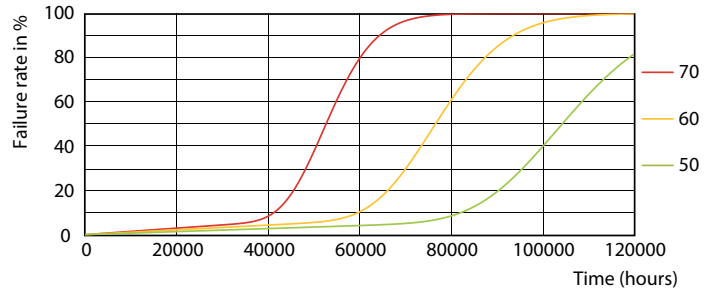
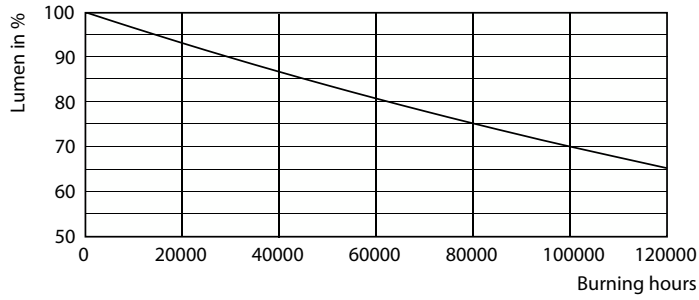
Lumen Maintenance Diagram - MAS LEDtube 1500mm HO 16.7W 830 T8 EELC



Life Expectancy Diagram

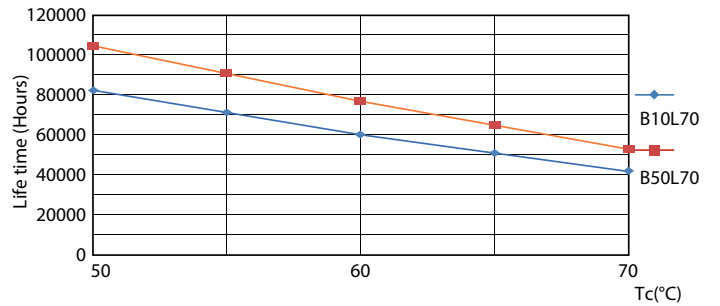
tubo LED MASTER EM/Mains T8 con plástico reciclado

Vida útil



Lumen Maintenance Diagram - MAS LEDtube 1500mm HO 16.7W 830 T8 EELC

Life Expectancy Diagram



Life Expectancy Diagram

