



CorePro LED PLC 2P



CorePro LED PLC 360D 6.9W 3CCT 2P G24d

CorePro, LED, PL-C, EM/red, 120 mm, 6.9 W, 18W PL-C, 3000 K, 4000 K, 6500 K, 930 lm, 980 lm, 980 lm, CRI 82, 30000 hora(s)

CorePro, LED, PL-C, EM/red, 120 mm, 6.9 W, LED alternative to 18W PL-C, 3000 K, 4000 K, 6500 K, 930 lm, 980 lm, 980 lm, CRI 82, 30000 hora(s), 142 lm/W, EEL D, G24d, Plástico, RG1, SDCM 6, PF 0.9, IP20, SVM 0.4, PstLM 1

Datos del producto

Información general	
Base del casquillo	G24d
Vida útil nominal	30.000 hora(s)
Ciclo de encendido/apagado	50.000
Lighting Technology	LED
Referencia de medición de flujo	Sphere
Periodo de garantía	3 años
Datos técnicos de la luz	
Código de color	3000/4000/6500
Ángulo de haz (nom.)	360 °
Flujo luminoso	930 980 980 lm
Designación de color	3000/4000/6500
Temperatura de color correlacionada (nom.)	3000 4000 6500 K
Eficacia lumínica (nominal) (nom.)	142 lm/W
Consistencia del color	<6
Índice de reproducción cromática (IRC)	82
LLMF al fin de vida útil nominal (nom.)	70 %
Photobiological safety according to EN 62471	RG1

Operativos y eléctricos	
Frecuencia de entrada	50 a 60 Hz
Consumo de energía	6.9 W
Corriente de lámpara (nom.)	40 mA
Hora de inicio (nom.)	0,5 s
Tiempo de encendido hasta alcanzar el 60 % de luz	0.5 s
Factor de potencia (fracción)	0.9
Voltaje (nom.)	220-240 V
LED alternative to fluorescent lamp power	18W PL-C
Corriente de irrupción en la red eléctrica	8.6
N.º máx. de lámparas en MCB tipo B 10 A - Red eléctrica	26
N.º máx. de lámparas en MCB tipo B 10 A - balasto EM sin condensador de compensación.	80
N.º máx. de lámparas en MCB tipo B 10 A - balasto EM con condensador de compensación.	-
N.º máx. de lámparas en MCB tipo B 16 A - Red eléctrica	33
N.º máx. de lámparas en MCB tipo B 16 A - balasto EM sin condensador de compensación.	100

CorePro LED PLC 2P

N.º máx. de lámparas en MCB tipo B 16 A - balasto	-
EM con condensador de compensación.	
Compatibilidad con balastos	EM/red
Temperatura	
Temperatura máxima (nom.)	75 °C
Controles y regulación	
Regulable	No
Mecánicos y de carcasa	
Acabado de la bombilla	Mate
Material de bombilla	Plástico
Forma de la bombilla	PL-C
Peso neto (pieza)	0,065 kg
Aprobación y aplicación	
Clase de eficiencia energética	D
Producto de ahorro de energía	Sí
Marcas de conformidad	Conformidad con RoHS Certificado CE Certificado KEMA
Consumo energético kWh/1000 h	7 kWh
Número de registro EPREL	2154072

Marca CE	Sí
Conforme con EU RoHS	Sí
Valor de parpadeo (PstLM)	1
Valor de efecto estroboscópico (SVM)	0,4
Rango de temperatura ambiente	-20 °C a +35 °C

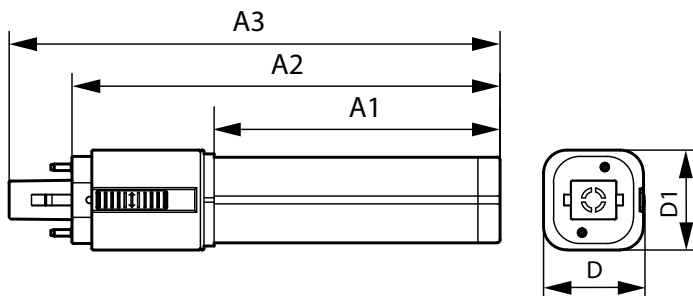
Condiciones de aplicación

Tecnología inalámbrica	No aplicable
------------------------	--------------

Datos de producto

Nombre de producto del pedido	CorePro LED PLC 360D 6.9W 3CCT 2P G24d
Nombre completo del producto	CorePro LED PLC 360D 6.9W 3CCT 2P G24d
Full EOC	872110303503500
Código de pedido	03503500
Código 12NC	929004252902
Cantidad por paquete	1
EAN/UPC - Producto/Caja	8721103035035
Numerador SAP - Paquetes por caja exterior	10
Embalaje con código EAN/UPC	8721103035042

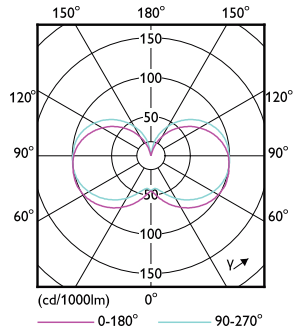
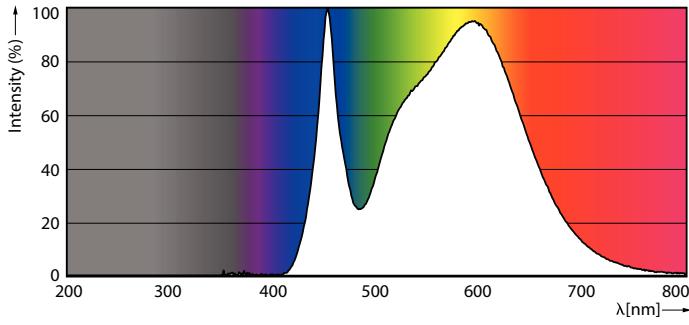
Plano de dimensiones



Product	D1	D	A1	A2	A3
CorePro LED PLC 360D 6.9W 3CCT 2P G24d	35 mm	35 mm	70 mm	120 mm	142 mm

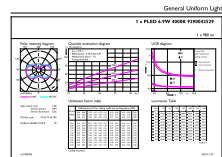
CorePro LED PLC 2P

Datos fotométricos



Spectral Power Distribution Colour - CorePro LED PLC 360D 6.9W 3CCT 2P G24d

Light Distribution Diagram - CorePro LED PLC 360D 6.9W 3CCT 2P G24d

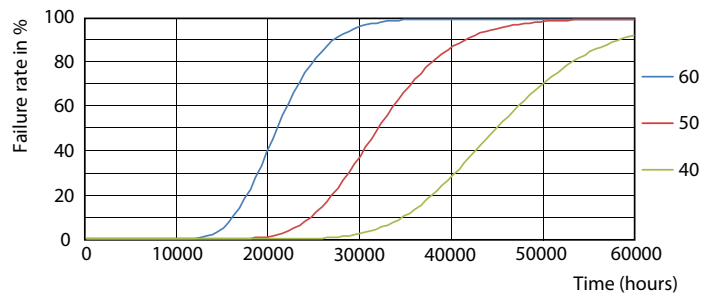


General uniform lighting - CorePro LED PLC 360D 6.9W 3CCT 2P G24d

Vida útil



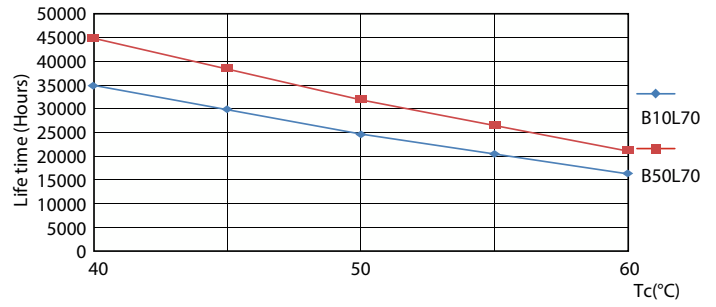
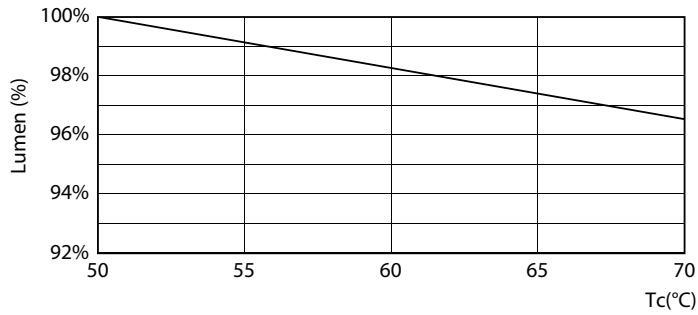
Life Expectancy Diagram



FailureRate

CorePro LED PLC 2P

Vida útil



Lumen Maintenance Diagram - CorePro LED PLC 360D 6.9W 3CCT 2P G24d

LifetimeVsTc



Lumen Maintenance Diagram - CorePro LED PLC 360D 6.9W 3CCT 2P G24d

