



CorePro LED PLC 2P



CorePro LED PLC 360D 6.9W 3CCT 2P G24d

CorePro, LED, PL-C, EM/Mains, G24d, 6.9 W, 18W PL-C, 3000 K, 4000 K, 6500 K, 930 lm, 980 lm, 980 lm, CRI 82, 30000 ore

CorePro LED PLC 2P, sorgente luminosa LED, alternativa perfetta a una fluorescente tradizionale. Questo prodotto è la soluzione ideale per il rinnovamento delle lampade nelle applicazioni d'illuminazione generale: soddisfa i requisiti d'illuminazione di base, assicura risparmi energetici significativi e rispetta l'ambiente.

Dati del prodotto

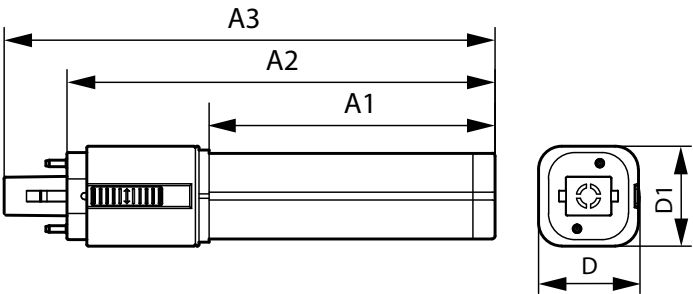
Informazioni generali		Photobiological safety according to EN 62471	
Attacco	G24d	RG1	
Durata nominale	30.000 ore		
Ciclo di commutazione on/off	50.000		
Lighting Technology	LED		
Riferimento per la misurazione del flusso	Sphere		
Periodo di garanzia	3 anni		
Dati tecnici di illuminazione		Funzionamento e parte elettrica	
Codice colore	3000/4000/6500	Frequenza di ingresso	Da 50 a 60 Hz
Angolo del fascio (Nom)	360 °	Consumo energetico	6,9 W
Flusso luminoso	930 980 980 lm	Corrente lampada (Nom)	40 mA
Designazione colore	3000/4000/6500	Tempo di avvio (Nom)	0,5 s
Temperatura di colore correlata (Nom)	3000 4000 6500 K	Tempo di riscaldamento per raggiungere il 60% del flusso luminoso	0,5 s
Efficienza luminosa (specificata) (Nom)	142 lm/W	Fattore di potenza (frazione)	0.9
Uniformità del colore	<6	Tensione (Nom)	220-240 V
Indice di resa cromatica (CRI)	82	LED alternative to fluorescent lamp power	18W PL-C
LLMF a fine durata vita nominale (Nom)	70 %	Corrente di spunto di alimentazione	8.6
		N. max lampade su MCB tipo B 10 A - Rete	26
		N. max lampade su MCB tipo B 10 A - Reattore EM	80
		senza condensatore di rifasamento.	
		N. max lampade su MCB tipo B 10 A - Reattore EM	-
		con condensatore di rifasamento.	
		N. max lampade su MCB tipo B 16 A - Rete	33

CorePro LED PLC 2P

N. max lampade su MCB tipo B 16 A - Reattore EM	100
senza condensatore di rifasamento.	
N. max lampade su MCB tipo B 16 A - Reattore EM	-
con condensatore di rifasamento.	
Compatibilità del ballast	EM/Mains
Temperatura	
Temp. massima involucro (Nom)	75 °C
Controlli e dimmerazione	
Dimmerabile	No
Meccanica e corpo	
Finitura lampadina	Smerigliata
Materiale della lampadina	Plastica
Lunghezza prodotto	120 mm
Forma lampadina	PL-C
Peso netto (Pezzo)	0,065 kg
Approvazione e applicazione	
Classe di efficienza energetica	D
Prodotto per il risparmio energetico	Si
Marchi di approvazione	Conformità RoHS Marchio CE Certificato KEMA Keur
Consumo energetico kWh/1000 h	7 kWh
Numero di registrazione EPREL	2154072

Marchio CE	Si
Conformità a RoHS EU	Si
Valore di tremolio (PstLM)	1
Effetto stroboscopico	0,4
Intervallo temperatura ambiente	Da -20 a +35 °C
Condizioni di applicazione	
Può essere utilizzato in apparecchi per illuminazione chiusi?	Yes
Dati del prodotto	
Nome prodotto ordine	CorePro LED PLC 360D 6.9W 3CCT 2P G24d
Nome completo prodotto	CorePro LED PLC 360D 6.9W 3CCT 2P G24d
Full EOC	872110303503500
Descrizione codice locale	PLCL18ALLIN360
Codice d'ordine	03503500
Codice materiale (12NC)	929004252902
Codice locale	PLCL18ALLIN360
Numeratore - Quantità per confezione	1
EAN/UPC - Prodotto/scatola	8721103035035
Numeratore - Confezioni per scatola esterna	10
EAN/UPC - Case	8721103035042

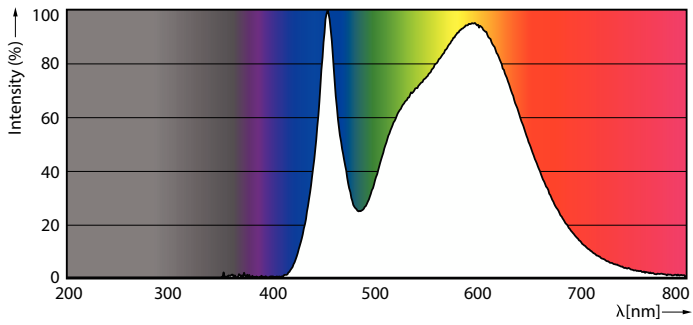
Disegno tecnico



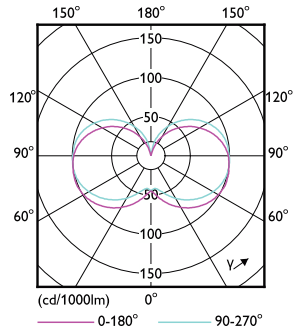
Product	D1	D	A1	A2	A3
CorePro LED PLC 360D 6.9W 3CCT 2P G24d	35 mm	35 mm	70 mm	120 mm	142 mm

CorePro LED PLC 2P

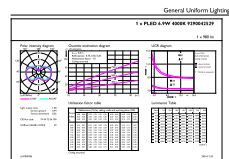
Fotometrie



Spectral Power Distribution Colour - CorePro LED PLC 360D 6.9W 3CCT 2P G24d



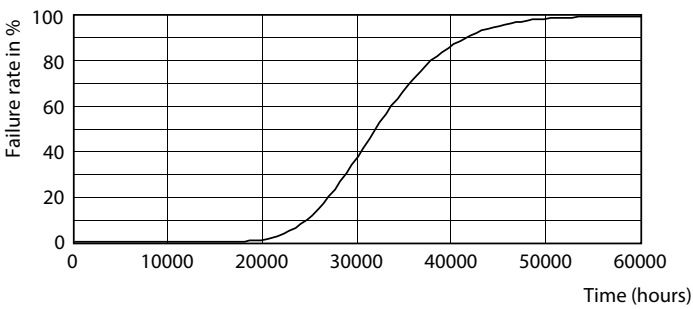
Light Distribution Diagram - CorePro LED PLC 360D 6.9W 3CCT 2P G24d



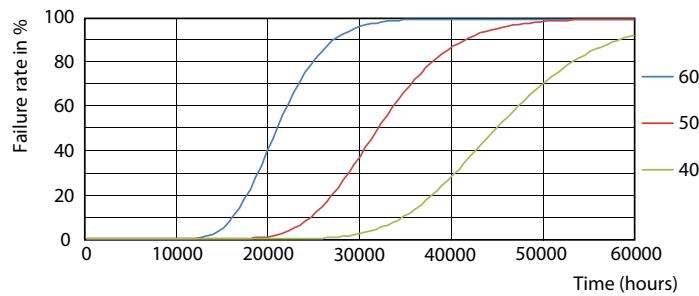
General Uniform Lighting

General uniform lighting - CorePro LED PLC 360D 6.9W 3CCT 2P G24d

Durata



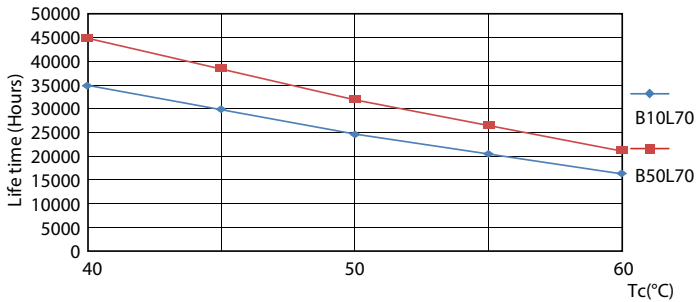
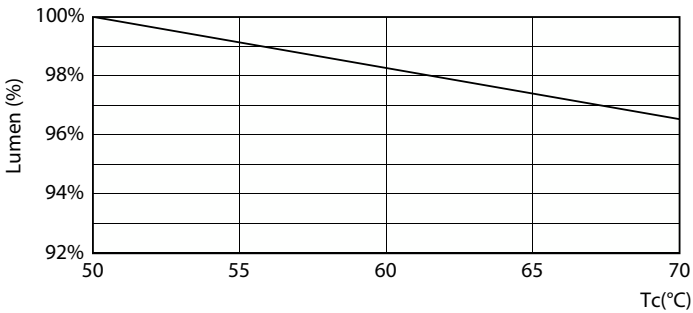
Life Expectancy Diagram



FailureRate

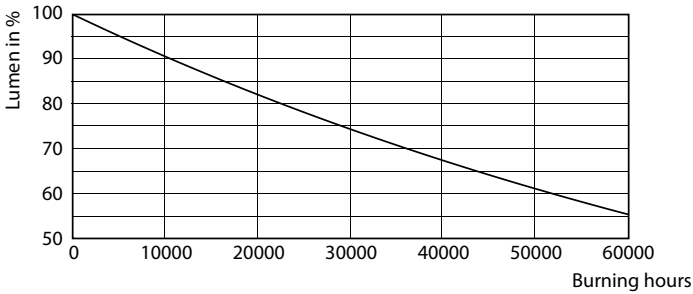
CorePro LED PLC 2P

Durata



Lumen Maintenance Diagram - CorePro LED PLC 360D 6.9W 3CCT 2P G24d

LifetimeVsTc



Lumen Maintenance Diagram - CorePro LED PLC 360D 6.9W 3CCT 2P G24d

