



# CorePro LED PLC 2P



## CorePro LED PLC 360D 8.9W 3CCT 2P G24d

CorePro, LED, PL-C, EM/red, 150 mm, 8.9 W, 26W PL-C, 3000 K, 4000 K, 6500 K, 1240 lm, 1300 lm, 1300 lm, CRI 82, 30000 hora(s)

CorePro, LED, PL-C, EM/red, 150 mm, 8.9 W, LED alternative to 26W PL-C, 3000 K, 4000 K, 6500 K, 1240 lm, 1300 lm, 1300 lm, CRI 82, 30000 hora(s), 146 lm/W, EEL D, G24d, Plástico, RG1, SDCM 6, PF 0.9, IP20, SVM 0.4, PstLM 1

### Datos del producto

Información general	
Base del casquillo	G24d
Vida útil nominal	30.000 hora(s)
Ciclo de encendido/apagado	50.000
Lighting Technology	LED
Referencia de medición de flujo	Sphere
Período de garantía	3 años

Datos técnicos de la luz	
Código de color	3000/4000/6500
Ángulo de haz (nom.)	360 °
Flujo luminoso	1.240 1.300 1.300 lm
Designación de color	3000/4000/6500
Temperatura de color correlacionada (nom.)	3000 4000 6500 K
Eficacia lumínica (nominal) (nom.)	146 lm/W
Consistencia del color	<6
Índice de reproducción cromática (IRC)	82
LLMF al fin de vida útil nominal (nom.)	70 %

Photobiological safety according to EN 62471	RG1
--	-----

Operativos y eléctricos	
Frecuencia de entrada	50 a 60 Hz
Consumo de energía	8,9 W
Corriente de lámpara (nom.)	50 mA
Hora de inicio (nom.)	0,5 s
Tiempo de encendido hasta alcanzar el 60 % de luz	0,5 s
Factor de potencia (fracción)	0,9
Voltaje (nom.)	220-240 V
LED alternative to fluorescent lamp power	26W PL-C
Corriente de irrupción en la red eléctrica	13,6
N.º máx. de lámparas en MCB tipo B 10 A - Red eléctrica	16
N.º máx. de lámparas en MCB tipo B 10 A - balasto EM sin condensador de compensación.	70
N.º máx. de lámparas en MCB tipo B 10 A - balasto EM con condensador de compensación.	-

## CorePro LED PLC 2P

N.º máx. de lámparas en MCB tipo B 16 A - Red eléctrica	21
N.º máx. de lámparas en MCB tipo B 16 A - balasto EM sin condensador de compensación.	93
N.º máx. de lámparas en MCB tipo B 16 A - balasto EM con condensador de compensación.	-
Compatibilidad con balastos	EM/red

### Temperatura

Temperatura máxima (nom.)	75 °C
---------------------------	-------

### Controles y regulación

Regulable	No
-----------	----

### Mecánicos y de carcasa

Acabado de la bombilla	Mate
Material de bombilla	Plástico
Forma de la bombilla	PL-C
Peso neto (pieza)	0,077 kg

### Aprobación y aplicación

Clase de eficiencia energética	D
Producto de ahorro de energía	Sí
Marcas de conformidad	Conformidad con RoHS Certificado CE Certificado KEMA

Consumo energético kWh/1000 h	9 kWh
Número de registro EPREL	2154073
Marca CE	Sí
Conforme con EU RoHS	Sí
Valor de parpadeo (PstLM)	1
Valor de efecto estroboscópico (SVM)	0,4
Rango de temperatura ambiente	-20 °C a +35 °C

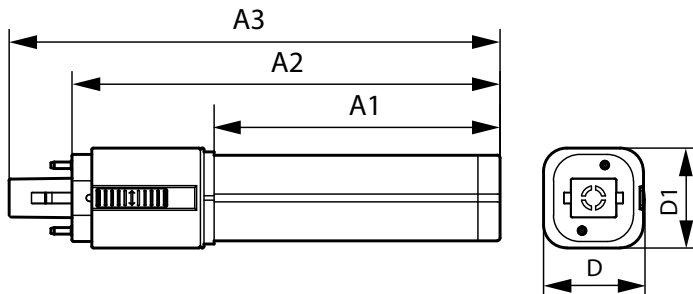
### Condiciones de aplicación

Tecnología inalámbrica	No aplicable
------------------------	--------------

### Datos de producto

Nombre de producto del pedido	CorePro LED PLC 360D 8.9W 3CCT 2P G24d
Nombre completo del producto	CorePro LED PLC 360D 8.9W 3CCT 2P G24d
Full EOC	872110303505900
Código de pedido	03505900
Código 12NC	929004253002
Cantidad por paquete	1
EAN/UPC - Producto/Caja	8721103035059
Numerador SAP - Paquetes por caja exterior	10
Embalaje con código EAN/UPC	8721103035066

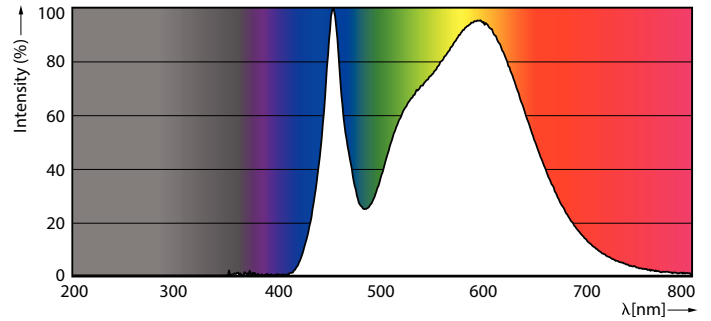
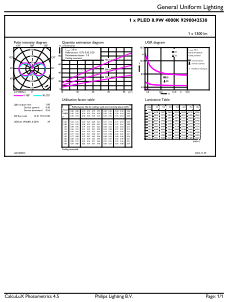
## Plano de dimensiones



Product	D1	D	A1	A2	A3
CorePro LED PLC 360D 8.9W 3CCT 2P G24d	35 mm	35 mm	100 mm	150 mm	172 mm

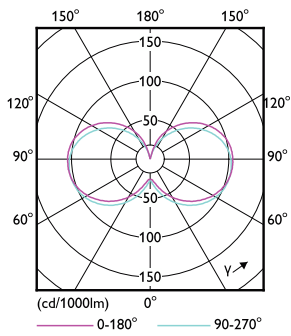
# CorePro LED PLC 2P

## Datos fotométricos



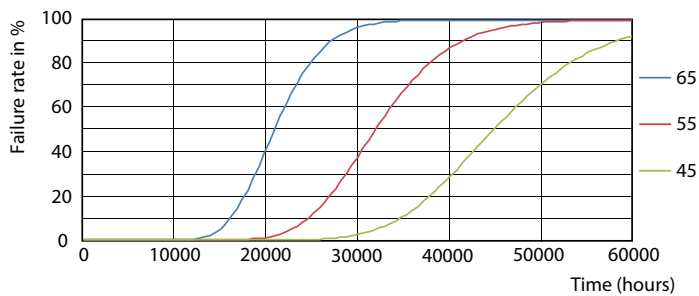
General uniform lighting - CorePro LED PLC 360D 8.9W 3CCT 2P G24d

Spectral Power Distribution Colour - CorePro LED PLC 360D 8.9W 3CCT 2P G24d

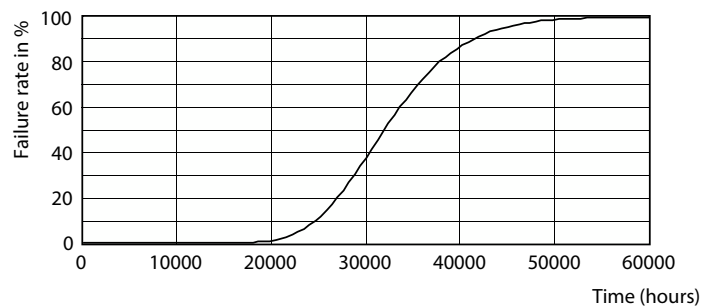


Light Distribution Diagram - CorePro LED PLC 360D 8.9W 3CCT 2P G24d

## Vida útil



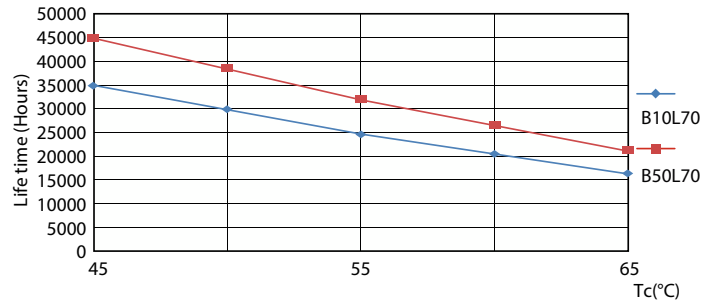
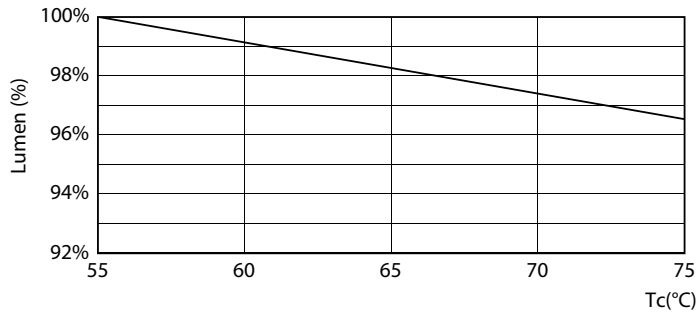
FailureRate



Life Expectancy Diagram

# CorePro LED PLC 2P

## Vida útil



Lumen Maintenance Diagram - CorePro LED PLC 360D 8.9W 3CCT 2P G24d

LifetimeVsTc



Lumen Maintenance Diagram - CorePro LED PLC 360D 8.9W 3CCT 2P G24d

