



# CorePro LED PLC 2P



## CorePro LED PLC 360D 8.9W 3CCT 2P G24d

CorePro, LED, PL-C, EM/Mains, G24d, 8.9 W, 26W PL-C, 3000 K, 4000 K, 6500 K, 1240 lm, 1300 lm, 1300 lm, CRI 82, 30000 ore

CorePro LED PLC 2P ,sorgente luminosa LED, alternativa perfetta a una fluorescente tradizionale. Questo prodotto è la soluzione ideale per il rinnovamento delle lampade nelle applicazioni d'illuminazione generale: soddisfa i requisiti d'illuminazione di base, assicura risparmi energetici significativi e rispetta l'ambiente.

### Dati del prodotto

Informazioni generali	
Attacco	G24d
Durata nominale	30.000 ore
Ciclo di commutazione on/off	50.000
Lighting Technology	LED
Riferimento per la misurazione del flusso	Sphere
Periodo di garanzia	3 anni
Dati tecnici di illuminazione	
Codice colore	3000/4000/6500
Angolo del fascio (Nom)	360 °
Flusso luminoso	1.240 1.300 1.300 lm
Designazione colore	3000/4000/6500
Temperatura di colore correlata (Nom)	3000 4000 6500 K
Efficienza luminosa (specificata) (Nom)	146 lm/W
Uniformità del colore	<6
Indice di resa cromatica (CRI)	82
LLMF a fine durata vita nominale (Nom)	70 %

Photobiological safety according to EN 62471	RG1
Funzionamento e parte elettrica	
Frequenza di ingresso	Da 50 a 60 Hz
Consumo energetico	8,9 W
Corrente lampada (Nom)	50 mA
Tempo di avvio (Nom)	0,5 s
Tempo di riscaldamento per raggiungere il 60% del flusso luminoso	0.5 s
Fattore di potenza (frazione)	0.9
Tensione (Nom)	220-240 V
LED alternative to fluorescent lamp power	26W PL-C
Corrente di spunto di alimentazione	13.6
N. max lampade su MCB tipo B 10 A - Rete	16
N. max lampade su MCB tipo B 10 A - Reattore EM senza condensatore di rifasamento.	70
N. max lampade su MCB tipo B 10 A - Reattore EM con condensatore di rifasamento.	-

CorePro LED PLC 2P

N. max lampade su MCB tipo B 16 A - Rete	21
N. max lampade su MCB tipo B 16 A - Reattore EM senza condensatore di rifasamento.	93
N. max lampade su MCB tipo B 16 A - Reattore EM con condensatore di rifasamento.	-
Compatibilità del ballast	EM/Mains

Temperatura

Temp. massima involucro (Nom)	75 °C
-------------------------------	-------

Controlli e dimmerazione

Dimmerabile	No
-------------	----

Meccanica e corpo

Finitura lampadina	Smerigliata
Materiale della lampadina	Plastica
Lunghezza prodotto	150 mm
Forma lampadina	PL-C
Peso netto (Pezzo)	0,077 kg

Approvazione e applicazione

Classe di efficienza energetica	D
Prodotto per il risparmio energetico	Sì
Marchi di approvazione	Conformità RoHS Marchio CE Certificato KEMA Keur
Consumo energetico kWh/1000 h	9 kWh
Numero di registrazione EPREL	2154073

Marchio CE	Sì
Conformità a RoHS EU	Sì
Valore di tremolio (PstLM)	1
Effetto stroboscopico	0,4
Intervallo temperatura ambiente	Da -20 a +35 °C

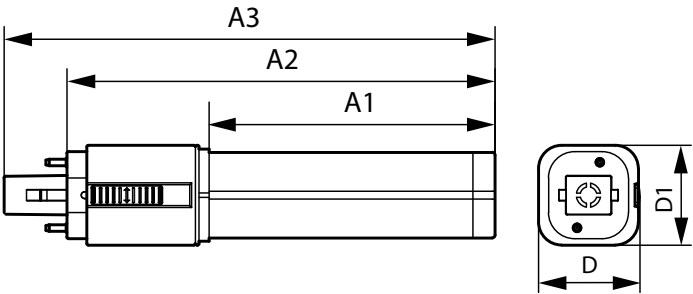
Condizioni di applicazione

Può essere utilizzato in apparecchi per illuminazione chiusi?	Yes
---	-----

Dati del prodotto

Nome prodotto ordine	CorePro LED PLC 360D 8.9W 3CCT 2P G24d
Nome completo prodotto	CorePro LED PLC 360D 8.9W 3CCT 2P G24d
Full EOC	872110303505900
Descrizione codice locale	PLCL26ALLIN360
Codice d'ordine	03505900
Codice materiale (12NC)	929004253002
Codice locale	PLCL26ALLIN360
Numeratore - Quantità per confezione	1
EAN/UPC - Prodotto/scatola	8721103035059
Numeratore - Confezioni per scatola esterna	10
EAN/UPC - Case	8721103035066

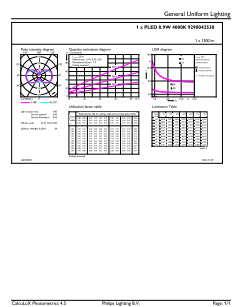
Disegno tecnico



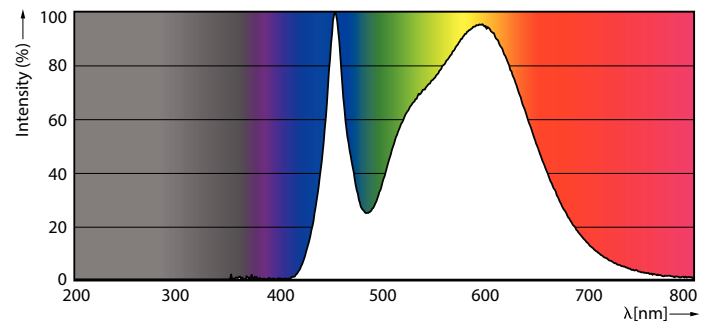
Product	D1	D	A1	A2	A3
CorePro LED PLC 360D 8.9W 3CCT 2P G24d	35 mm	35 mm	100 mm	150 mm	172 mm

CorePro LED PLC 2P

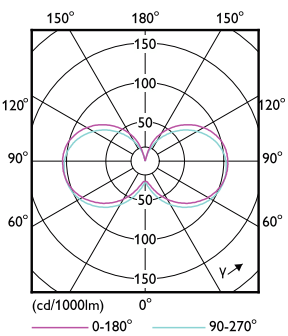
Fotometrie



General uniform lighting - CorePro LED PLC 360D 8.9W 3CCT 2P G24d

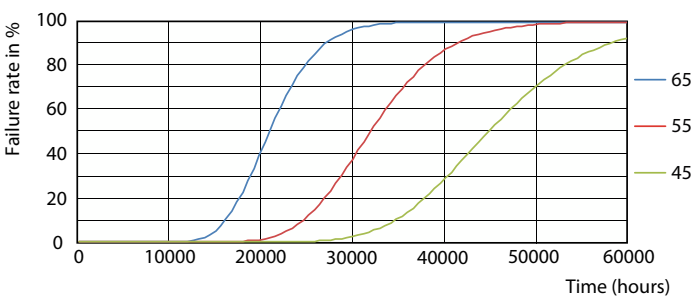


Spectral Power Distribution Colour - CorePro LED PLC 360D 8.9W 3CCT 2P G24d

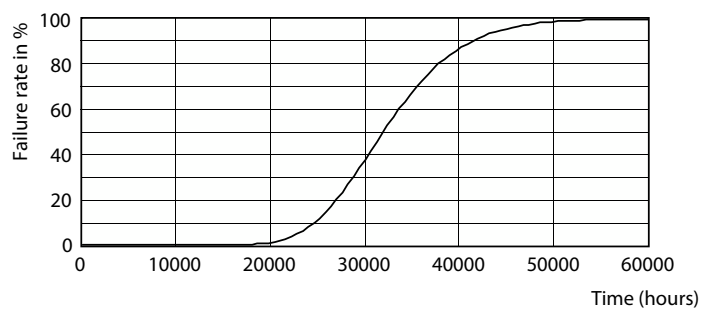


Light Distribution Diagram - CorePro LED PLC 360D 8.9W 3CCT 2P G24d

Durata



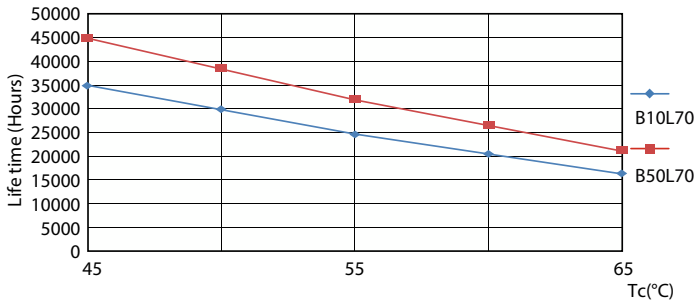
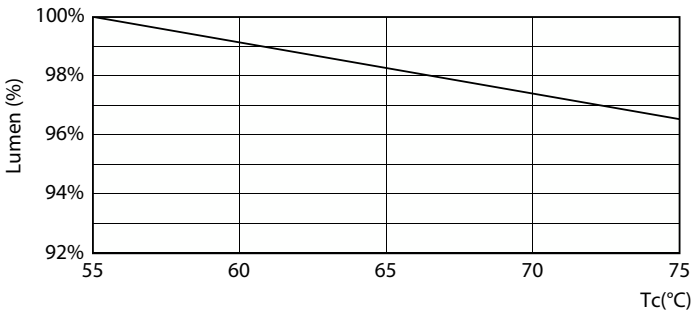
FailureRate



Life Expectancy Diagram

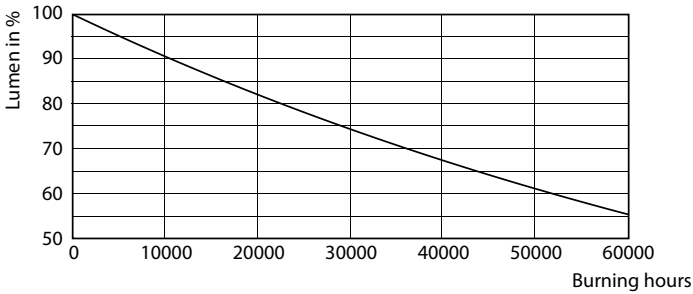
CorePro LED PLC 2P

Durata



Lumen Maintenance Diagram - CorePro LED PLC 360D 8.9W 3CCT 2P G24d

LifetimeVsTc



Lumen Maintenance Diagram - CorePro LED PLC 360D 8.9W 3CCT 2P G24d

