



CorePro LED PLT 4P



CorePro LED PLT HF/Mains 9W 830 4P

CorePro, LED, PL-T, HF/nätspänning, 127 mm, 9 W, 26W PL-T, 3000 K, 990 lm, CRI 82, 30000 h

CorePro, LED, PL-T, HF/nätspänning, 127 mm, 9 W, LED alternative to 26W PL-T, 3000 K, 990 lm, CRI 82, 30000 h, 110 lm/W, EEL E, GX24Q-3 Rotatable end-cap, Plast, RG1, SDCM 6, PF 0.9, IP20, SVM 0.4, PstLM 1

Produktdata

Allmän information	
Socket	GX24Q-3 Rotatable end-cap
Nominell livslängd	30 000 h
Driftcykel	200 000
Lighting Technology	LED
Mätreferens för ljusflöde	Sphere
Garantitid	3 år
Ljusteknik	
Färgkod	830 [CCT of 3000K]
Spridningsvinkel (nom)	120 °
Ljusflöde	990 lm
Färgbeteckning	Vit (WH)
Korrelerad färgtemperatur (Nom)	3000 K
Ljusutbyte (märkvärde) (nom)	110 lm/W
Färgbeständighet	<6
Färgåtergivningindex	82
LLMF vid slutet av nominell livslängd (nom)	70 %
Photobiological safety according to EN 62471	RG1

Drift och elektricitet	
Ingångsfrekvens	50–60 Hz
Strömförbrukning	9 W
Lampström (nom)	47 mA
Motsvarande effekt	26 W
Tändningstid (nom)	0,5 s
Uppvärmningstid till 60 % ljus	0.5 s
Effektfaktor (fraktion)	0.9
Spänning (nom)	220-240 V
LED alternative to fluorescent lamp power	26W PL-T
Ingående ström vid nätspänning	7.07
Max antal lampor på automatsäkring av B-typ 10 A –	109
Nätspänning	
Max antal ljuskällor på automatsäkring av typ B, 10 A –	
– EM-drivdon utan kompensationskondensator.	
Max antal ljuskällor på automatsäkring av typ B, 10 A –	
– EM-drivdon med kompensationskondensator.	
Max antal lampor på automatsäkring av B-typ 16 A –	174
Nätspänning	

CorePro LED PLT 4P

Max antal ljuskällor på automatsäkring av typ B, 16 A - - EM-drivdon utan kompensationskondensator.	
Max antal ljuskällor på automatsäkring av typ B, 16 A - - EM-drivdon med kompensationskondensator.	
Kompatibilitet med drivdon	HF/nätspänning
Temperatur	
T-Case max. (nom)	60 °C
Styrenheter och dimring	
Dimbar	Nej
Mekanik och armaturhus	
Ljuskällans ytbehandling	Frostad
Material i lampan	Plast
Produktens längd	127 mm
Lampform	PL-T
Nettovikt (styck)	0,111 kg
Användning och godkännande	
Energieffektivitetsklass	E
Energiförbrukning kWh/1 000 tim	9 kWh
EPREL-registreringsnummer	2277171
CE-märkning	Ja

EU RoHS-kompatibel	Ja
Flimmervärde (PstLM)	1
Stroboskopisk effekt	0,4
Omgivningstemperatur	-20 till +35 °C

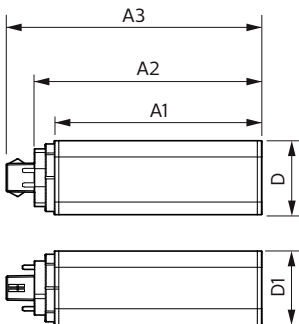
Användningsförhållanden

Trådlös teknik	Ej tillämpligt
----------------	----------------

Produktdata

Beställningsproduktnamn	CorePro LED PLT HF/Mains 9W 830 4P
Fullständigt produktnamn	CorePro LED PLT HF/Mains 9W 830 4P
Full EOC	872110304977300
Beskrivning av lokal kod	8289831
Beställningsnummer	929004266802
Materialnummer (12NC)	929004266802
Lokal kod	8289831
Räknare - antal per förpackning	1
EAN/UPC - Produkt/fodral	8721103049773
Räknare - antal förpackningar per kartong	20
EAN/UPC - Hölje	8721103049780

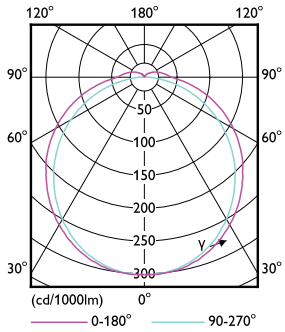
Måttskiss



Product	D1	D	A1	A2	A3
CorePro LED PLT HF/Mains 9W 830 4P	42 mm	42 mm	115 mm	127 mm	142 mm

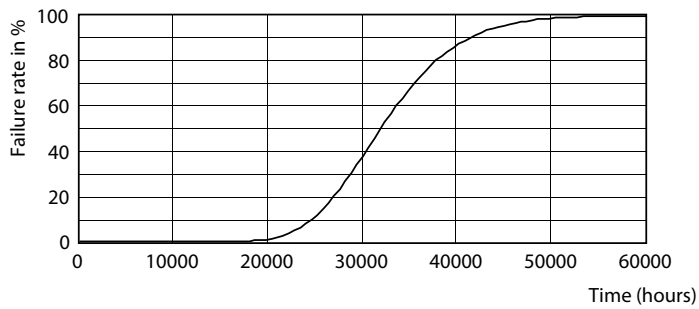
CorePro LED PLT 4P

Fotometriska data

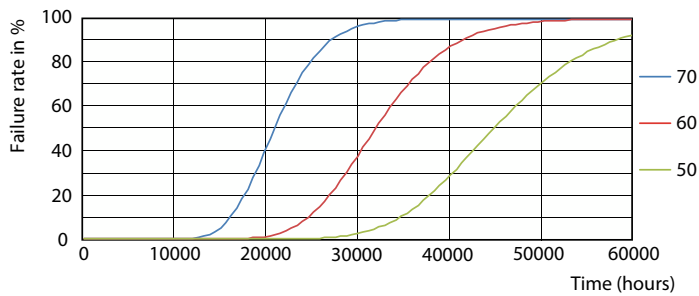


Light Distribution Diagram - CorePro LED PLT HF/Mains 9W 830 4P

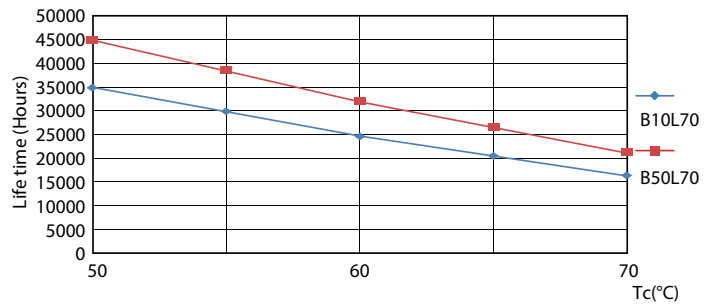
Livslängd



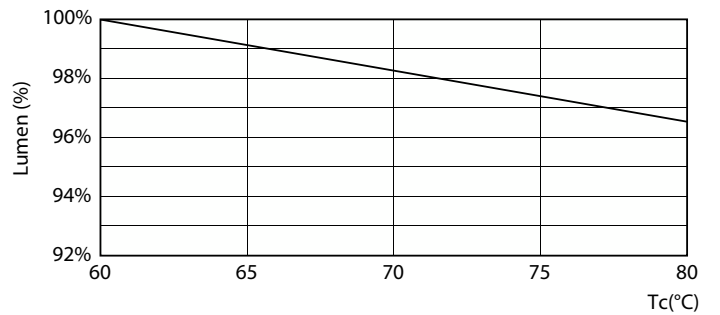
Life Expectancy Diagram



FailureRate



LifetimeVsTc



Lumen Maintenance Diagram - CorePro LED PLT HF/Mains 9W 830 4P

CorePro LED PLT 4P

Livslängd



Lumen Maintenance Diagram - CorePro LED PLT HF/Mains 9W 830 4P

