



# CorePro LED PLT 4P



## CorePro LED PLT HF/Mains 16W 840 4P

CorePro, LED, PL-T, HF/nätspänning, 151 mm, 16 W, 42W PL-T, 4000 K, 2250 lm, CRI 82, 30000 h

CorePro, LED, PL-T, HF/nätspänning, 151 mm, 16 W, LED alternative to 42W PL-T, 4000 K, 2250 lm, CRI 82, 30000 h, 140 lm/W, EEL D, GX24Q-4 Rotatable end-cap, Plast, RG1, SDCM 6, PF 0.9, IP20, SVM 0.4, PstLM 1

### Produktdata

Allmän information	
Socket	GX24Q-4 Rotatable end-cap
Nominell livslängd	30 000 h
Driftcykel	200 000
Lighting Technology	LED
Mätpreferens för ljusflöde	Sphere
Garantitid	3 år
Ljusteknik	
Färgkod	840 [CCT of 4000K]
Spridningsvinkel (nom)	120 °
Ljusflöde	2 250 lm
Färgbeteckning	Kallvit (CW)
Korrelerad färgtemperatur (Nom)	4000 K
Ljusutbyte (märkvärde) (nom)	140 lm/W
Färgbeständighet	<6
Färgåtergivningindex	82
LLMF vid slutet av nominell livslängd (nom)	70 %
Photobiological safety according to EN 62471	RG1

Drift och elektricitet	
Ingångsfrekvens	50–60 Hz
Strömförbrukning	16 W
Lampström (nom)	86 mA
Motsvarande effekt	42 W
Tändningstid (nom)	0,5 s
Uppvärmningstid till 60 % ljus	0.5 s
Effektfaktor (fraktion)	0.9
Spänning (nom)	220–240 V
LED alternative to fluorescent lamp power	42W PL-T
Ingående ström vid nätspänning	3.87
Max antal lampor på automatsäkring av B-typ 10 A –	114
Nätspänning	
Max antal ljuskällor på automatsäkring av typ B, 10 A –	
– EM-drivdon utan kompensationskondensator.	
Max antal ljuskällor på automatsäkring av typ B, 10 A –	
– EM-drivdon med kompensationskondensator.	
Max antal lampor på automatsäkring av B-typ 16 A –	182
Nätspänning	

## CorePro LED PLT 4P

Max antal ljuskällor på automatsäkring av typ B, 16 A - - EM-drivdon utan kompensationskondensator.	
Max antal ljuskällor på automatsäkring av typ B, 16 A - - EM-drivdon med kompensationskondensator.	
Kompatibilitet med drivdon	HF/nätspänning
<b>Temperatur</b>	
T-Case max. (nom)	75 °C
<b>Styrenheter och dimring</b>	
Dimbar	Nej
<b>Mekanik och armaturhus</b>	
Ljuskällans ytbehandling	Frostad
Material i lampan	Plast
Produktens längd	151 mm
Lampform	PL-T
Nettovikt (styck)	0,138 kg
<b>Användning och godkännande</b>	
Energieffektivitetsklass	D
Energiförbrukning kWh/1 000 tim	16 kWh
EPREL-registreringsnummer	2277175
CE-märkning	Ja

EU RoHS-kompatibel	Ja
Flimmervärde (PstLM)	1
Stroboskopisk effekt	0,4
Omgivningstemperatur	-20 till +35 °C

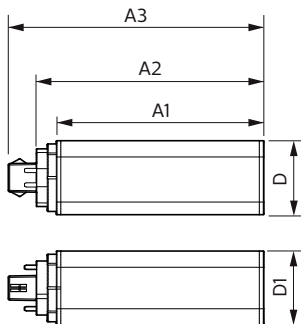
### Användningsförhållanden

Trådlös teknik	Ej tillämpligt
----------------	----------------

### Produktdata

Beställningsproduktnamn	CorePro LED PLT HF/Mains 16W 840 4P
Fullständigt produktnamn	CorePro LED PLT HF/Mains 16W 840 4P
Full EOC	872110304987200
Beskrivning av lokal kod	8289836
Beställningsnummer	929004267302
Materialnummer (12NC)	929004267302
Lokal kod	8289836
Räknare - antal per förpackning	1
EAN/UPC - Produkt/fodral	8721103049872
Räknare - antal förpackningar per kartong	20
EAN/UPC - Hölje	8721103049889

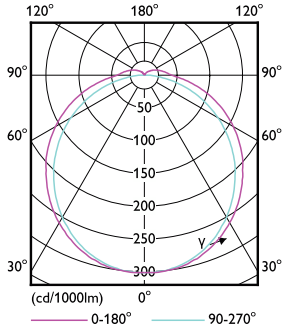
### Måttskiss



Product	D1	D	A1	A2	A3
CorePro LED PLT HF/Mains 16W 840 4P	42 mm	42 mm	139 mm	151 mm	166 mm

# CorePro LED PLT 4P

## Fotometriska data

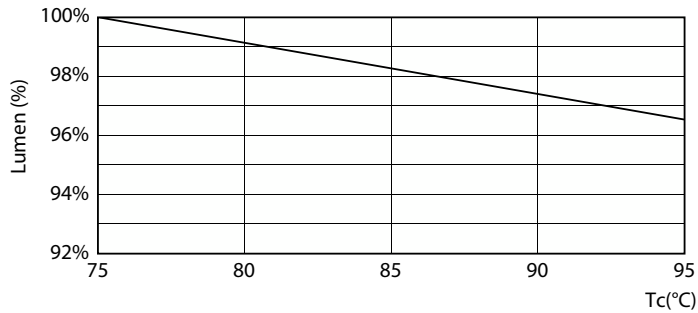


Light Distribution Diagram - CorePro LED PLT HF/Mains 16W 840 4P

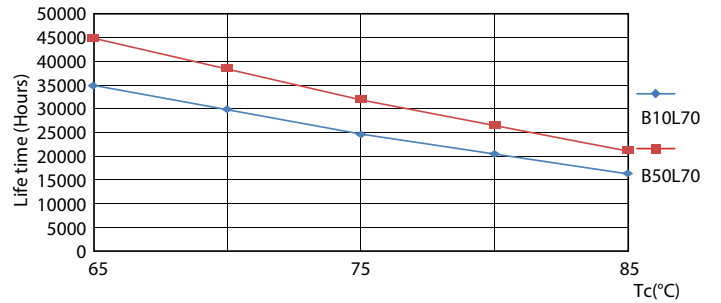
## Livslängd



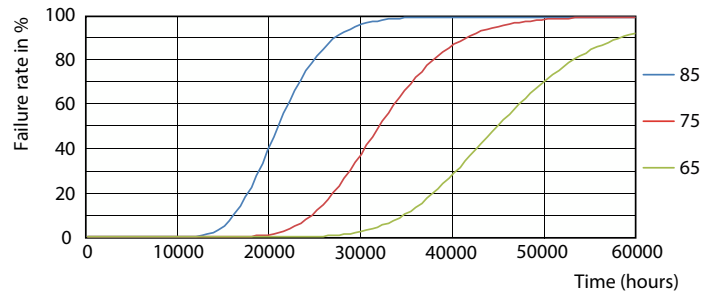
Life Expectancy Diagram



Lumen Maintenance Diagram - CorePro LED PLT HF/Mains 16W 840 4P



LifetimeVsTc



FailureRate

## CorePro LED PLT 4P

### Livslängd



Lumen Maintenance Diagram - CorePro LED PLT HF/Mains 16W 840 4P

