



CorePro LEDtube EM/ Mains



CorePro LEDtube 600mm HO 7.7W 3CCT T8

CorePro, LEDtube, T8, EM/Secteur, 600 mm, 7.7 W, 18W TL-D, 3000 K, 4000 K, 6500 K, 850 lm, 900 lm, 900 lm, CRI 80, 50000 h

CorePro, LEDtube, T8, EM/Secteur, 600 mm, 7.7 W, LED alternative to 18W TL-D, 3000 K, 4000 K, 6500 K, 850 lm, 900 lm, 900 lm, CRI 80, 50000 h, 116 lm/W, EEL E, G13, Verre, 0 %, 600 mm, RGO, SDCM 6, PF 0.9, IP20, SVM 0.4, PstLM 1

Mises en garde et sécurité

· -

Données du produit

Informations générales		Fonctionnement et électricité	
Culot	G13	Température de couleur corrélée (nom.)	3000 4000 6500 K
Durée de vie nominale	50 000 h	Efficacité lumineuse (nominale)	116 lm/W
Nombre de cycles d'allumage	200 000	Cohérence des couleurs	<6
Type de lampe	LEDtube	Indice de rendu de couleur (IRC)	80
Référence de mesure de flux	Sphere	LLMF à la fin de la durée de vie nominale (nom.)	70 %
Garantie	3 ans	Sécurité photobiologique selon EN 62471	RGO
		Type « tout-en-un »	All-in, Multi Color Temperature
Données techniques de l'éclairage			
Code couleur	3000/4000/6500	Fréquence d'entrée	50 à 60 Hz
Angle du faisceau (nom.)	240 degré(s)	Consommation électrique	7,7 W
Flux lumineux	850 900 900 lm	Courant lampe (nom.)	45 mA
Désignation de la couleur	3000/4000/6500	Heure de démarrage (nom.)	0,5 s

CorePro LEDtube EM/Mains

Temps de chauffe à 60 %	0.5 s
Facteur de puissance (fraction)	0.9
Tension (nom.)	220-240 V
Alternative LED puissance d'une lampe fluorescente	18W TL-D
Courant d'appel sur secteur	3.8
Nb lampe maxi sur disjoncteur type B 10A – Secteur	134
Nb lampe maxi sur MCB B type 10A – Ballast EM sans condensateur de compensation.	144
Nb lampe maxi sur MCB B type 10A – Ballast EM avec condensateur de compensation.	27
Nb lampe maxi sur disjoncteur type B 16A – Secteur	214
Nb lampe maxi sur MCB B type 16A – Ballast EM sans condensateur de compensation.	230
Nb lampe maxi sur MCB B type 16A – Ballast EM avec condensateur de compensation.	44
Compatibilité des ballasts	EM/Secteur

Température

Température maximale du produit (nom.)	50 °C
--	-------

Commandes et gradation

Variation de l'intensité lumineuse	Non
------------------------------------	-----

Mécanique et boîtier

Finition ampoule	Dépoli
Matériaux des lampes	Verre
Longueur du produit	600 mm
Forme de la lampe	T8
Poids net (pièce)	0,130 kg

Approbation et application

Classe d'efficacité énergétique	E
---------------------------------	---

Produit à faible consommation	Oui
Homologation	Conformité à la directive RoHS Marquage CE Certificat KEMA Keur
Consommation d'énergie kWh/1 000 h	8 kWh
Numéro d'enregistrement EPREL	2518891
Marquage CE	Oui
Conforme à RoHS	Oui
Valeur de scintillement (PstLM)	1
Valeur d'effet stroboscopique (SVM)	0,4
Gamme de températures ambiantes	-20 à +45 °C
Taux de matières plastiques recyclées post-consommation	0 %

Conditions d'application

Technologie sans fil	Non applicable
----------------------	----------------

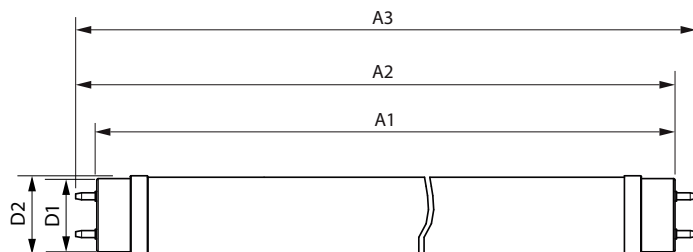
Données sur la durabilité

Ratio de matière non vierge du produit	0 %
--	-----

Données du produit

Nom du produit de la commande	CorePro LEDtube 600mm HO 7.7W 3CCT T8
Nom de produit complet	CorePro LEDtube 600mm HO 7.7W 3CCT T8
Code EOC	872110313947400
Code de commande	13947400
Code 12NC	929004320402
Numérateur - Quantité par kit	1
Code EAN – Produit/Boîte	8721103139474
Conditionnement par carton	20
Codes EAN/UPC – Boîte	8721103139481

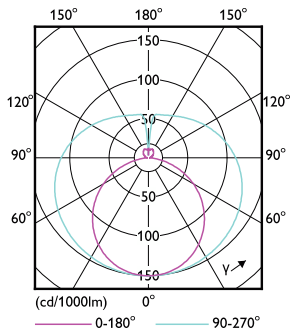
Schéma dimensionnel



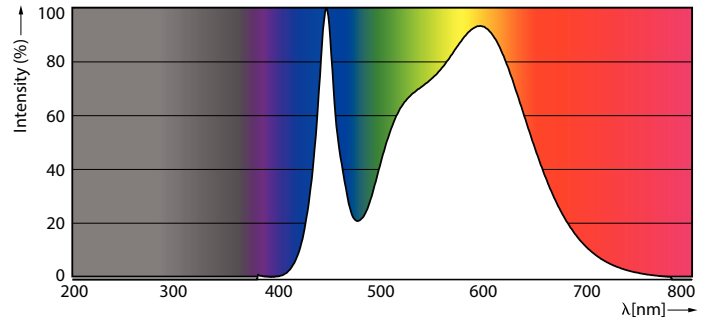
Product	D1	D2	A1	A2	A3
CorePro LEDtube 600mm HO 7.7W 3CCT T8	25,7 mm	28 mm	589,8 mm	596,9 mm	604 mm

CorePro LEDtube EM/Mains

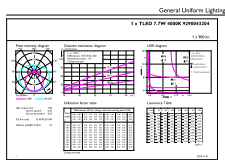
Données photométriques



Light Distribution Diagram - CorePro LEDtube 600mm HO 7.7W 3CCT T8



Spectral Power Distribution Colour - CorePro LEDtube 600mm HO 7.7W 3CCT T8

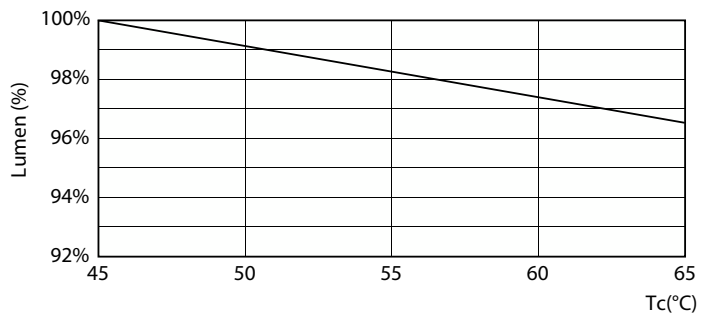


General uniform lighting - CorePro LEDtube 600mm HO 7.7W 3CCT T8

Durée de vie



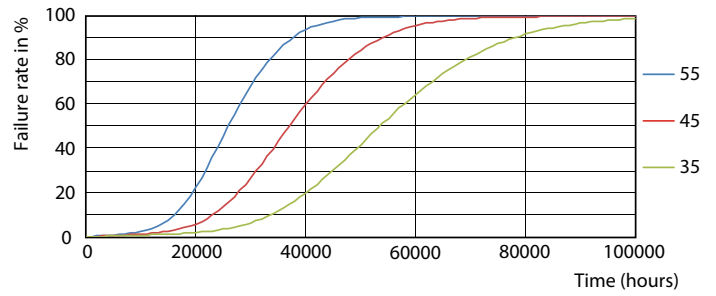
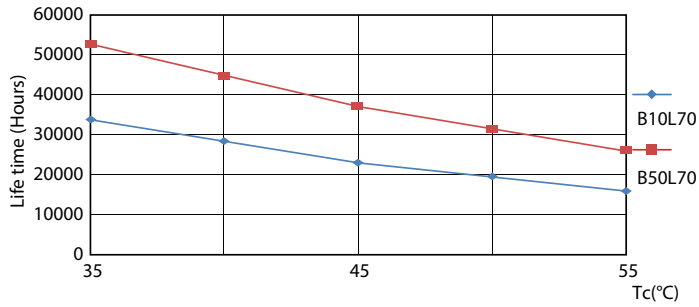
Life Expectancy Diagram



Lumen Maintenance Diagram - CorePro LEDtube 600mm HO 7.7W 3CCT T8

CorePro LEDtube EM/Mains

Durée de vie



Life Expectancy Diagram

Life Expectancy Diagram



Lumen Maintenance Diagram - CorePro LEDtube 600mm HO 7.7W 3CCT T8

