



# Master Value LED tube T8 KVG/VVG/ 230V



## MASTER LEDtube VLE 1500mm 19.3W/23W 865 T8

MASTER Value, LEDtube, T8, KVG/VVG/220-240V, 1500 mm,  
19.3 W, 23 W, 58W TL-D, 6500 K, 3100 lm, 3700 lm, CRI 80,  
75000 Stunde(n)

Die Philips MASTER Value LED tube KVG/VVG/230V eignen sich hervorragend als Alternative für herkömmliche T8- Leuchtstofflampen am KVG/VVG oder an Netzspannung und ermöglichen erhebliche Energieeinsparungen. In 1200mm und 1500mm mit All-in Multi-Lumenfunktion: zwei unterschiedliche Lichtstromklassen in einer Röhre, schaltbar an der Endkappe der Röhre. Damit haben Sie in jedem Projekt die richtige Ausführung dabei.

# Master Value LED tube T8 KVG/VVG/230V

## Hinweise

- Lampe ist in trockenen Umgebungen einzusetzen und nur in Verbindung mit einer für den Anwendungsbereich zugelassenen Leuchte zu betreiben
- Beim Wechsel auf LED tube muss überprüft werden, ob die in den Vorschriften geforderten Beleuchtungsstärken eingehalten werden. Wir weisen darauf hin, dass die Gesamtenergieeffizienz und Lichtverteilung einer Anlage von der Bauart der Anlage bestimmt werden
- Ein LED tube Ersatz-Starter ist jeweils in der Handelsverpackung der KVG/VVG Versionen enthalten
- LED tube für KVG/VVG können auch an 230V betrieben werden
- Die MASTER Value LED tubes sind nicht dimmbar
- Installationshinweise, abrufbar unter [www.philips.de/LEDtube](http://www.philips.de/LEDtube), sind zu beachten
- KVG/VVG Version ausschließlich für Betrieb am konventionellen Vorschaltgerät oder 230V geeignet
- Nicht für Gleichspannung und/ oder elektronische Schalter geeignet
- Nicht für Tandemschaltung geeignet
- Wir empfehlen den Betrieb ohne Kompensationskondensator. Der Betrieb am Kompensationskondensator führt zu einer Verringerung des Leistungsfaktors und damit zu einer erhöhten Blindleistung. Außerdem wird die Anzahl der LEDtubes verringert, die an einem Sicherungsautomaten betrieben werden kann.

## Produkt Daten

Allgemeine Informationen	
Sockel	G13
Nennlebensdauer	75.000 Stunde(n)
Schaltzyklus	200.000
Beleuchtungstechnologie	LEDtube
Referenz für Lichtstrommessung	Sphere
Garantiedauer	5 Jahre

Lichttechnische Daten	
Farbcode	865 [CCT of 6500K]
Ausstrahlungswinkel (Nom)	190 Grad
Lichtstrom	3.100 3.700 lm
Lichtfarbe	Kühles Tageslicht
Ähnlichste Farbtemperatur	6500 K
Nennlichtausbeute (Nom)	160 lm/W
Farbkonsistenz	<6
Farbwiedergabeindex (CRI)	80
Restlichtstrom am Ende der Nennlebensdauer (Nom.)	70 %
Photobiologische Sicherheit gemäß EN 62471	RGO
Komplett-Set Typ	All-in, Multi Lumen

Betrieb und Elektrik	
Eingangsfrequenz	50 bis 60 Hz
Systemleistung	19,3 23 W
Lampenstrom (max.)	120 mA
Lampenstrom (min.)	100 mA
Startzeit (Nom)	0,5 s
Aufwärmzeit bis 60 % Licht	0,5 s
Leistungsfaktor (Bruchteil)	0,9
Spannung (Nom)	220-240 V
LED-Alternative zu Leuchtstofflampenleistung	58W TL-D
Einschaltstrom am Netz	6.2/6.3
Max. Lampenanzahl für MCB Typ B 10 A – Netz	80/70

Max. Lampenanzahl für MCB Typ B, 10 A – EM-Vorschaltgerät ohne Kompensationskondensator.	80/70
Max. Lampenanzahl für MCB Typ B, 10 A – EM-Vorschaltgerät mit Kompensationskondensator.	15
Max. Lampenanzahl für MCB Typ B 16 A – Netz	130/120
Max. Lampenanzahl für MCB Typ B, 16 A – EM-Vorschaltgerät ohne Kompensationskondensator.	130/120
Max. Lampenanzahl für MCB Typ B, 16 A – EM-Vorschaltgerät mit Kompensationskondensator.	25
Kompatibilität mit Vorschaltgeräten	KVG/VVG/220-240V

Temperatur	
Gehäusetemperatur (Nom)	55 °C

Lichtregelung und Dimmen	
Dimmbar	Nein

Mechanik und Gehäuse	
Kolbenausführung	Matt
Kolbenmaterial	Glas
Produktlänge	1.500 mm
Kolbenform	T8
Nettogewicht (Stück)	0,240 kg

Genehmigung und Anwendung	
Energieeffizienzklasse	C
Energiesparendes Produkt	Ja
Zeichen & Zertifikate	RoHS Konformität CE Zeichen KEMA-KEUR(DEKRA) Zertifikat
Energieverbrauch kWh/1.000 Std.	23 kWh
EPREL-Registrierungsnummer	2519086
CE-Zeichen	Ja
EU RoHS-konform	Ja

# Master Value LED tube T8 KVG/VVG/230V

Flackerwert (PstLM) – Flackerwert gemäß EN 61000-3-3	1
Messung der Sichtbarkeit des Stroboskopeffekts (SVM)	0,4
Umgebungstemperaturbereich	-20 bis +45 °C
Anteil an recyceltem Kunststoff (Post-Consumer)	0 %
<b>Anwendungsbedingungen</b>	
Wireless-Technologie	Nicht anwendbar

## Daten zur Nachhaltigkeit

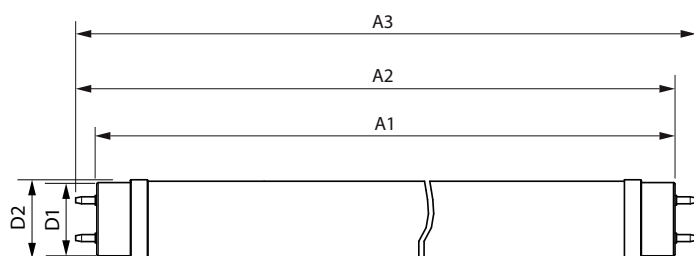
Anteil des Produkts an Sekundärmaterialien	0 %
--	-----

## Produktdaten

Bestell-Produktname	MAS LEDtube VLE 1500mm 19.3W/23W 865 T8
---------------------	--

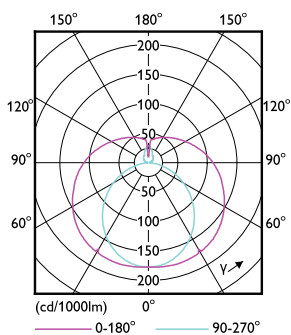
Gesamtbezeichnung des Produkts	MASTER LEDtube VLE 1500mm 19.3W/23W 865 T8
Gesamt-Produktcode	872110313921400
Bestellcode	13921400
Material-Nr. (12NC)	929004356902
Anzahl pro Verpackung	1
EAN/UPC – Produkt/Kiste	8721103139214
Zähler - Pakete pro Außenkarton	20
EAN Umverpackung	8721103139221

## Abmessungsskizzen

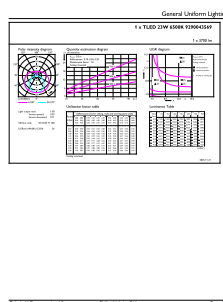


Product	D1	D2	A1	A2	A3
MAS LEDtube VLE 1500mm 19.3W/23W 865 T8	25,7 mm	28 mm	1.500 mm	1.507,1 mm	1.514,2 mm

## Photometrische Daten



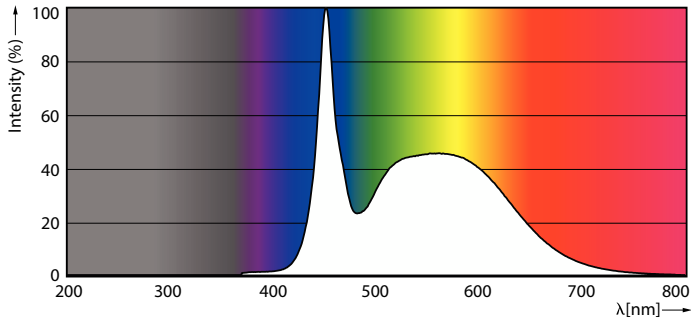
Light Distribution Diagram - MAS LEDtube VLE 1500mm 19.3W/23W 865 T8



General uniform lighting - MAS LEDtube VLE 1500mm 19.3W/23W 865 T8

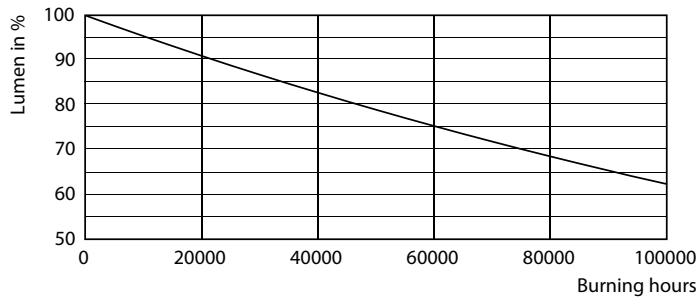
# Master Value LED tube T8 KVG/VVG/230V

## Photometrische Daten

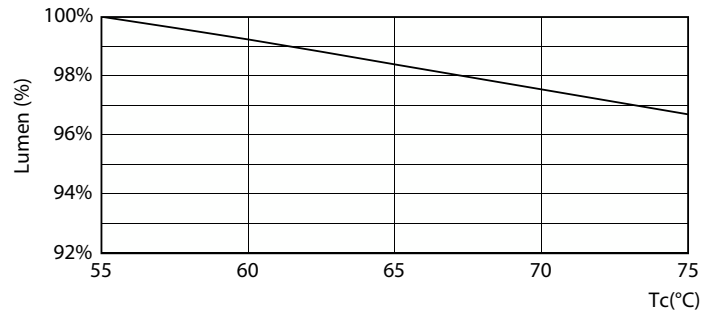


Spectral Power Distribution Colour - MAS LEDtube VLE 1500mm 19.3W/23W 865 T8

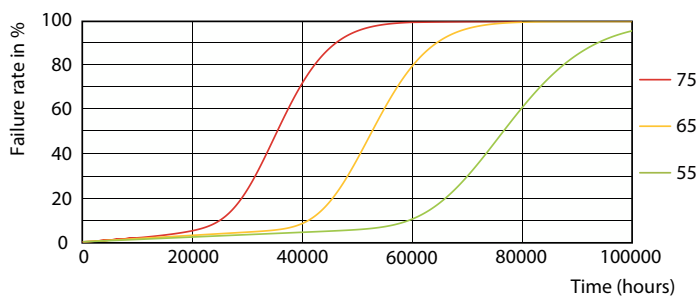
## Lebensdauer



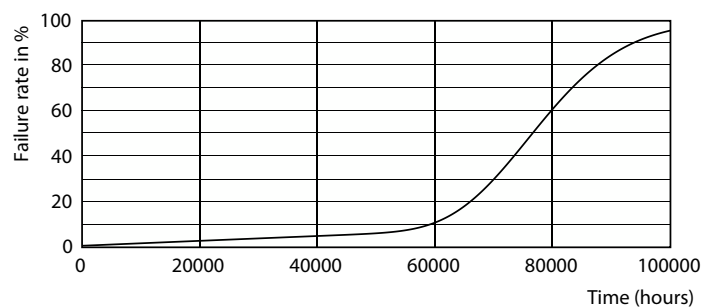
Lumen Maintenance Diagram - MAS LEDtube VLE 1500mm 19.3W/23W 865 T8



Lumen Maintenance Diagram - MAS LEDtube VLE 1500mm 19.3W/23W 865 T8



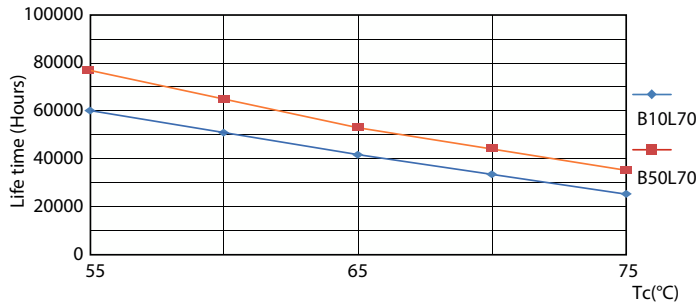
LEDtube-75K-5575-FailureRate-LED



Life Expectancy Diagram

# Master Value LED tube T8 KVG/VVG/230V

## Lebensdauer



LifetimeVsTc

