



CorePro LED PLC 4P



CorePro LED PLC 360D 5.5W 3CCT 4P G24q-1

LED, PL-C, HF/Secteur, 116 mm, 5.5 W, 13W PL-C, 3000 K, 4000 K, 6500 K, 680 lm, 715 lm, 680 lm, CRI 80, 30000 h

LED, PL-C, HF/Secteur, 116 mm, 5.5 W, LED alternative to 13W PL-C, 3000 K, 4000 K, 6500 K, 680 lm, 715 lm, 680 lm, CRI 80, 30000 h, 130 lm/W, EEL E, G24q-1, Verre, RGO, SDCM 6, PF 0.9, IP20, SVM 0.4, PstLM 1

Données du produit

Informations générales	
Culot	G24q-1
Durée de vie nominale	30 000 h
Nombre de cycles d'allumage	50 000
Type de lampe	LED
Référence de mesure de flux	Sphere
Garantie	3 ans
Données techniques de l'éclairage	
Code couleur	3000/4000/6500
Angle du faisceau (nom.)	360 degré(s)
Flux lumineux	680 715 680 lm
Désignation de la couleur	3000/4000/6500
Température de couleur corrélée (nom.)	3000 4000 6500 K
Efficacité lumineuse (nominale)	130 lm/W
Cohérence des couleurs	<6
Indice de rendu de couleur (IRC)	80
LLMF à la fin de la durée de vie nominale (nom.)	70 %
Sécurité photobiologique selon EN 62471	RGO

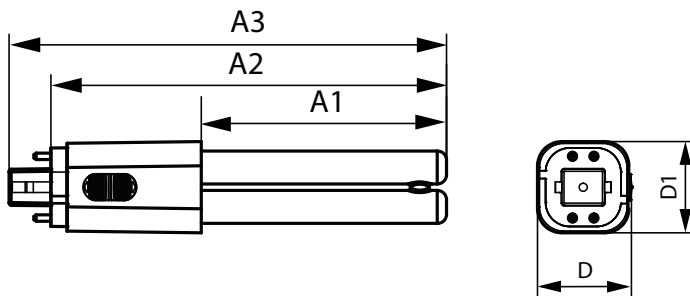
Fonctionnement et électricité	
Fréquence d'entrée	50 à 60 Hz
Consommation électrique	5,5 W
Courant lampe (nom.)	29 mA
Puissance équivalente	13 W
Heure de démarrage (nom.)	0,5 s
Temps de chauffe à 60 %	0,5 s
Facteur de puissance (fraction)	0,9
Tension (nom.)	220-240 V
Alternative LED puissance d'une lampe fluorescente	13W PL-C
Courant d'appel sur secteur	2,9
Nb lampe maxi sur disjoncteur type B 10A – Secteur	264
Nb lampe maxi sur MCB B type 10A – Ballast EM sans condensateur de compensation.	-
Nb lampe maxi sur MCB B type 10A – Ballast EM avec condensateur de compensation.	-
Nb lampe maxi sur disjoncteur type B 16A – Secteur	422
Nb lampe maxi sur MCB B type 16A – Ballast EM sans condensateur de compensation.	-

CorePro LED PLC 4P

Nb lampe maxi sur MCB B type 16A – Ballast EM avec condensateur de compensation.	-
Compatibilité des ballasts	HF/Secteur
Température	
Température maximale du produit (nom.)	55 °C
Commandes et gradation	
Variation de l'intensité lumineuse	Non
Mécanique et boîtier	
Finition ampoule	Dépoli
Matériaux des lampes	Verre
Longueur du produit	116 mm
Forme de la lampe	PL-C
Poids net (pièce)	0,066 kg
Approbation et application	
Classe d'efficacité énergétique	E
Consommation d'énergie kWh/1 000 h	6 kWh
Numéro d'enregistrement EPREL	2522087
Marquage CE	Oui

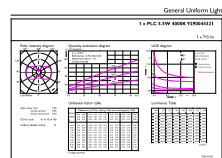
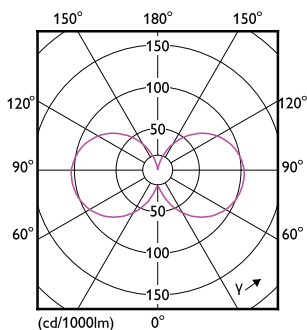
Conforme à RoHS	Oui
Valeur de scintillement (PstLM)	1
Valeur d'effet stroboscopique (SVM)	0,4
Gamme de températures ambiantes	-20 à +35 °C
Conditions d'application	
Technologie sans fil	Non applicable
Données du produit	
Nom du produit de la commande	CorePro LED PLC 360D 5.5W 3CCT 4P G24q-1
Nom de produit complet	CorePro LED PLC 360D 5.5W 3CCT 4P G24q-1
Code EOC	872110314752300
Code de commande	14752300
Code 12NC	929004432102
Numérateur - Quantité par kit	1
Code EAN – Produit/Boîte	8721103147523
Conditionnement par carton	10
Codes EAN/UPC – Boîte	8721103147530

Schéma dimensionnel



Product	D1	D	A1	A2	A3
CorePro LED PLC 360D 5.5W 3CCT 4P G24q-1	34 mm	34 mm	60 mm	116 mm	134 mm

Données photométriques

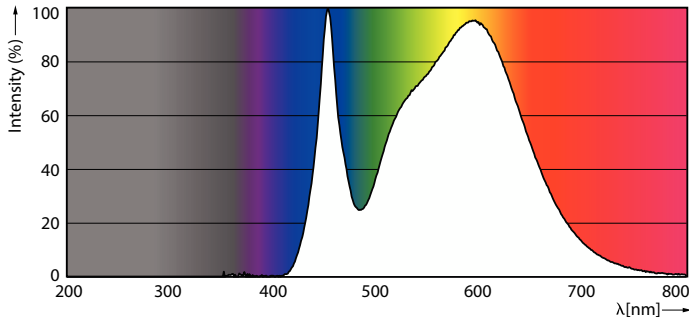


Light Distribution Diagram - CorePro LED PLC 360D 5.5W 3CCT 4P G24q-1

General uniform lighting - CorePro LED PLC 360D 5.5W 3CCT 4P G24q-1

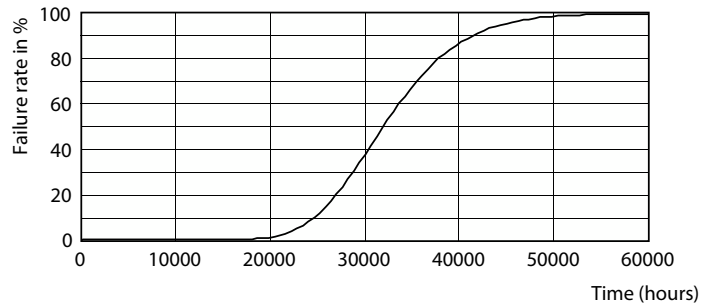
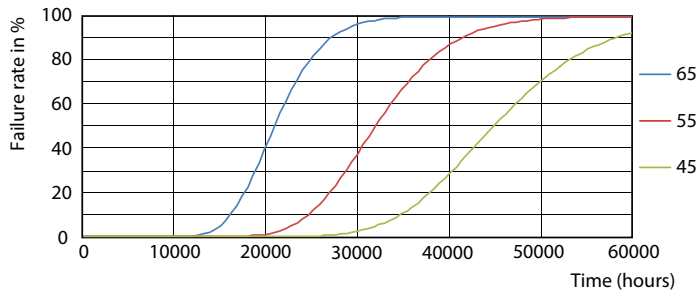
CorePro LED PLC 4P

Données photométriques



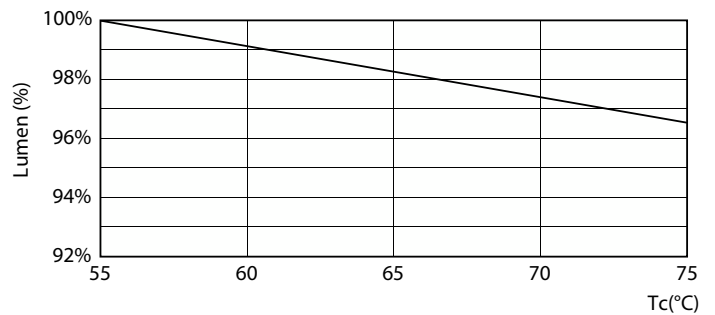
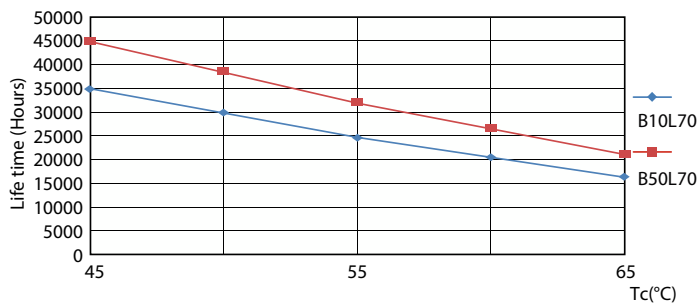
Spectral Power Distribution Colour - CorePro LED PLC 360D 5.5W 3CCT 4P G24q-1

Durée de vie



FailureRate

Life Expectancy Diagram



LifetimeVsTc

Lumen Maintenance Diagram - CorePro LED PLC 360D 5.5W 3CCT 4P G24q-1

CorePro LED PLC 4P

Durée de vie



Lumen Maintenance Diagram - CorePro LED PLC 360D 5.5W 3CCT 4P

G24q-1

