



# CorePro LED PLC 4P



## CorePro LED PLC 360D 9.5W 3CCT 4P G24q-3

LED, PL-C, HF/Secteur, 148 mm, 9.5 W, 26W PL-C, 3000 K, 4000 K, 6500 K, 1150 lm, 1235 lm, 1150 lm, CRI 80, 30000 h

LED, PL-C, HF/Secteur, 148 mm, 9.5 W, LED alternative to 26W PL-C, 3000 K, 4000 K, 6500 K, 1150 lm, 1235 lm, 1150 lm, CRI 80, 30000 h, 130 lm/W, EEL E, G24q-3, Verre, RGO, SDCM 6, PF 0.9, IP20, SVM 0.4, PstLM 1

### Données du produit

Informations générales	
Culot	G24q-3
Durée de vie nominale	30 000 h
Nombre de cycles d'allumage	50 000
Type de lampe	LED
Référence de mesure de flux	Sphere
Garantie	3 ans
Données techniques de l'éclairage	
Code couleur	3000/4000/6500
Angle du faisceau (nom.)	360 degré(s)
Flux lumineux	1 150 1 235 1 150 lm
Désignation de la couleur	3000/4000/6500
Température de couleur corrélée (nom.)	3000 4000 6500 K
Efficacité lumineuse (nominale)	130 lm/W
Cohérence des couleurs	<6
Indice de rendu de couleur (IRC)	80
LLMF à la fin de la durée de vie nominale (nom.)	70 %
Sécurité photobiologique selon EN 62471	RGO

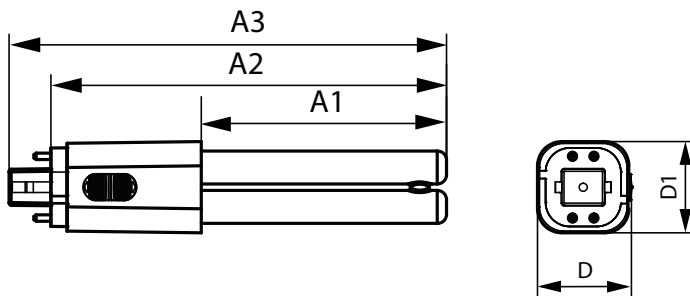
Fonctionnement et électricité	
Fréquence d'entrée	50 à 60 Hz
Consommation électrique	9,5 W
Courant lampe (nom.)	49 mA
Puissance équivalente	26 W
Heure de démarrage (nom.)	0,5 s
Temps de chauffe à 60 %	0,5 s
Facteur de puissance (fraction)	0,9
Tension (nom.)	220-240 V
Alternative LED puissance d'une lampe fluorescente	26W PL-C
Courant d'appel sur secteur	10,6
Nb lampe maxi sur disjoncteur type B 10A – Secteur	72
Nb lampe maxi sur MCB B type 10A – Ballast EM sans condensateur de compensation.	-
Nb lampe maxi sur MCB B type 10A – Ballast EM avec condensateur de compensation.	-
Nb lampe maxi sur disjoncteur type B 16A – Secteur	116
Nb lampe maxi sur MCB B type 16A – Ballast EM sans condensateur de compensation.	-

## CorePro LED PLC 4P

Nb lampe maxi sur MCB B type 16A – Ballast EM avec condensateur de compensation.	-
Compatibilité des ballasts	HF/Secteur
<b>Température</b>	
Température maximale du produit (nom.)	65 °C
<b>Commandes et gradation</b>	
Variation de l'intensité lumineuse	Non
<b>Mécanique et boîtier</b>	
Finition ampoule	Dépoli
Matériaux des lampes	Verre
Longueur du produit	148 mm
Forme de la lampe	PL-C
Poids net (pièce)	0,078 kg
<b>Approbation et application</b>	
Classe d'efficacité énergétique	E
Consommation d'énergie kWh/1 000 h	10 kWh
Numéro d'enregistrement EPREL	2522088
Marquage CE	Oui

Conforme à RoHS	Oui
Valeur de scintillement (PstLM)	1
Valeur d'effet stroboscopique (SVM)	0,4
Gamme de températures ambiantes	-20 à +35 °C
<b>Conditions d'application</b>	
Technologie sans fil	Non applicable
<b>Données du produit</b>	
Nom du produit de la commande	CorePro LED PLC 360D 9.5W 3CCT 4P G24q-3
Nom de produit complet	CorePro LED PLC 360D 9.5W 3CCT 4P G24q-3
Code EOC	872110314756100
Code de commande	14756100
Code 12NC	929004432302
Numérateur - Quantité par kit	1
Code EAN – Produit/Boîte	8721103147561
Conditionnement par carton	10
Codes EAN/UPC – Boîte	8721103147578

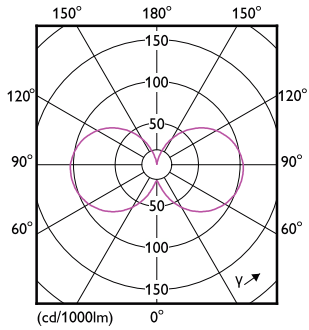
### Schéma dimensionnel



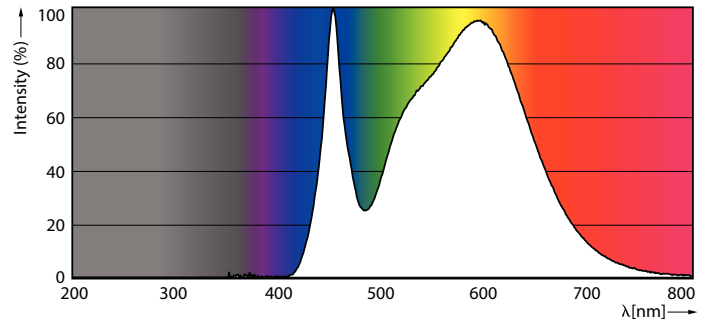
Product	D1	D	A1	A2	A3
CorePro LED PLC 360D 9.5W 3CCT 4P G24q-3	34 mm	34 mm	92 mm	148 mm	166 mm

# CorePro LED PLC 4P

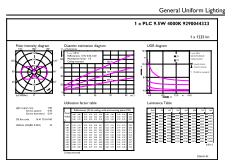
## Données photométriques



Light Distribution Diagram - CorePro LED PLC 360D 9.5W 3CCT 4P G24q-3

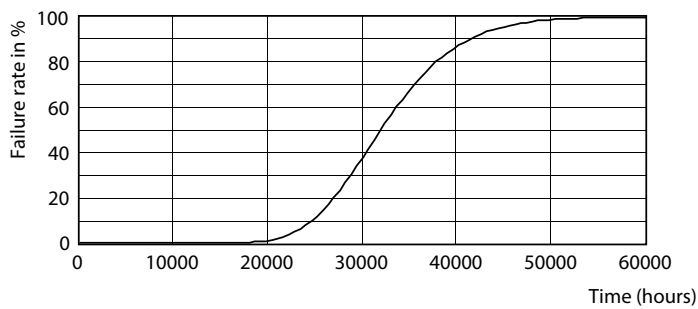


Spectral Power Distribution Colour - CorePro LED PLC 360D 9.5W 3CCT 4P G24q-3

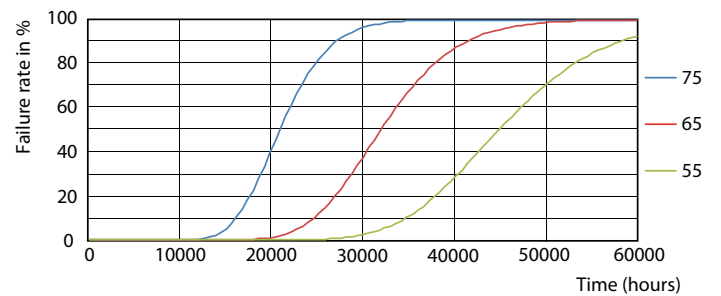


General uniform lighting - CorePro LED PLC 360D 9.5W 3CCT 4P G24q-3

## Durée de vie



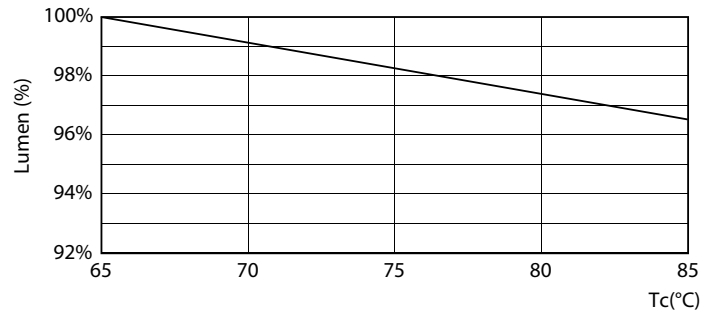
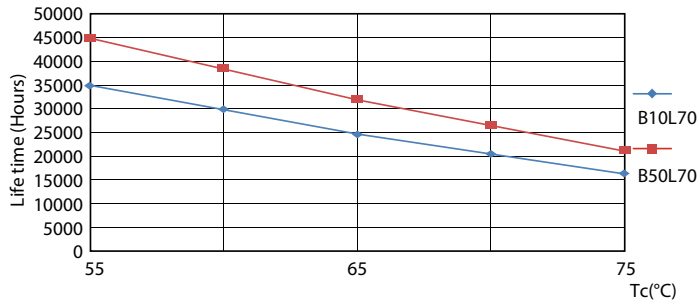
Life Expectancy Diagram



FailureRate

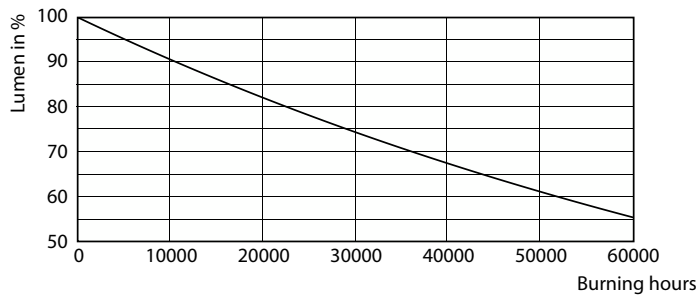
# CorePro LED PLC 4P

## Durée de vie



LifetimeVsTc

Lumen Maintenance Diagram - CorePro LED PLC 360D 9.5W 3CCT 4P G24q-3



Lumen Maintenance Diagram - CorePro LED PLC 360D 9.5W 3CCT 4P G24q-3

