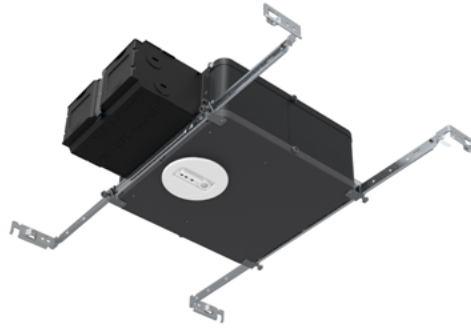


# PHILIPS

## Contrôles intérieurs

Accessoire pont de système

Contrôleur sans fil avec capteur connecté



Projet : \_\_\_\_\_  
 Emplacement : \_\_\_\_\_  
 No de cat. : \_\_\_\_\_  
 Type de luminaire : \_\_\_\_\_  
 Lampes : \_\_\_\_\_ Qté : \_\_\_\_\_  
 Notes : \_\_\_\_\_

L'accessoire pont de système SBA est un contrôleur sans fil muni d'un capteur de présence et de lumière du jour connecté intégré qui soutient la connectivité maillée sans fil. S'il est configuré sans passerelle l'appareil fonctionne par Bluetooth en mode similaire à celui de **SpaceWise** ou en mode **Interact** si une passerelle compatible est utilisée.

SBA est vendu comme accessoire pour connecter tout luminaire 0-10V ou électronique à faible tension avec un système extensible Interact Pro. Également parfait pour les encastrés et systèmes linéaires où une chaîne de luminaires peuvent être contrôlés ensemble avec une charge maximale de 730VA à 120V.

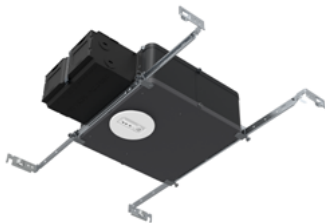
### Guide pour commander

exemple: **SBAZ10-CS-ER100-RS**

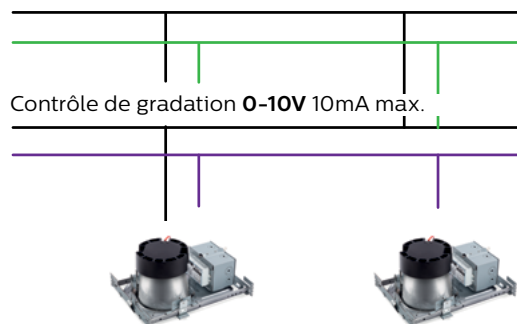
Série	Gradation	Capteur	Options
<input type="text" value="SBA"/>	<input type="text" value=""/>	<input type="text" value=""/>	<input type="text" value=""/>
<b>SBA</b> Pont de système Interact Ready	<b>Z10</b> 0-10V (120-347V) <sup>2</sup> <b>ELV</b> Électronique basse tension	<b>CS</b> <sup>4</sup> Capteur extensible Interact Pro <b>SB</b> <sup>1</sup> Capteur de pointe SC1500 regroupé avec des capacités IDO pour les projets d'échelle entreprise	<b>LC</b> Homologué Chicago Plenum <b>ER100</b> <sup>2,3</sup> Dérivation de capteur homologué UL924 <b>RS</b> Capteur à distance

1. Doit être spécifié avec un système évolutif Interact Pro compatible.
2. Option ER100 de 120-277V avec la gradation Z10.
3. Contacter l'usine pour l'option ER100 avec gradation ELV
4. La télécommande de mise en service Interact IRT9015 doit être commandée avec toute commande de système.

### SBA



Alimentation de secteur commutée: 730VA max



interact ready.

# SBA Contrôleur sans fil pour accessoire pont de système

Compatible à Interact avec Bluetooth (comme SpaceWise) ou connecté avec passerelle

## Spécifications

### Caractéristiques du cadre

- **Boîtier**: acier galvanisé de 0,026 po. Le boîtier Airseal® minimise les fuites d'air à moins de 2 pi<sup>3</sup>/min à 1,57 PSF (ou 75PA) conformément avec le «International Energy Conservation Code» et le Washington State Energy Code (section 502.4)
- **Cadre inférieur et couvercle supérieur**: en acier galvanisé de 0,026 po. Épaisseur de plafond maximum de 1,5 po (38mm). Bordure intégrée d'une profondeur de 3/8 po (9,5mm) avec quatre encoches espacées de 90° pour simplifier l'alignement
- **Boîte de jonction**: 2,5 po x 5 3/8 po, 2 po (27 po<sup>3</sup>) en acier galvanisé de 0,032 po. Conducteurs d'alimentation 90° homologués UL. Classification pour les luminaires connectés à alimentation par câblage de circuit en dérivation (connexion en chaîne)
- **Barres de montage**: acier galvanisé de 0,059 po. Les barres peuvent pivoter pour se rattacher facilement et effectuer le câblage sous le plafond et s'allongent pour atteindre 16 po (406mm) à 24 po (610mm) pour convenir à l'espacement c.-à-c. des solives. Les barres peuvent s'adapter à un l'espacement c.-à-c. des solives de 12 po (305mm) après un léger ajustement. Vis Phillips autotaraudeuses/ à têtes carrées intégrées incluses pour rattacher de façon sécuritaire dans le bois ou le métal. Se rattache aux plafonds à profilés en T sans accessoire. Les barres installées sur la plus petite dimension du cadre mais peuvent être repositionnées à 90 degrés de leur position originale

### Caractéristiques des composants

#### Options d'urgence (ER100)

- Captation de puissance (par défaut à l'usine) – option UL924 recommandée requiert une ligne d'alimentation non commutée, l'absence de tension sur un circuit normal déclenche le flux lumineux du luminaire à 100
- Détection d'interruption de puissance (options sur le site) – détecte l'interruption de la puissance c.a. >30ms ce qui déclenche un mode d'urgence de 90 minutes avec un flux lumineux du luminaire à 100%

#### Contrôleur ELV

- Convient aux luminaires avec gradation par coupures de phases (ELV) en convertissant un signal de commande 0-10V. Homologué ETL/cETL

### Électrique

- SBAZ10 avec option LC incluse
  - Tension: 120-347V
  - Fréquence: 50/60HZ
  - Puissance max.: 730VA
- SBAELV avec option LC incluse
  - Tension: 120V
  - Fréquence: 60HZ
  - Puissance max.: 450VA

### Environnement et homologations

- Température d'exploitation: 0°C à 40°C
- Température d'entreposage: 25°C à 80°C
- Humidité lors d'entreposage: 0-95% sans condensation
- Homologué cULus selon les normes 1598 et 8750 pour une utilisation en endroits humides
- CCEA (avec option LC)

### Garantie

- 5 ans
- Pour tous les détails sur la garantie veuillez visiter [signify.com/warranties](http://signify.com/warranties)

### Capteur extensible Interact Pro (évolution de SpaceWise)

- CS est un capteur connecté avec captation de présence et de lumière du jour intégrée et soutient une connectivité maillée sans fil
- Le capteur fonctionne en mode de base (similaire à celui de SpaceWise) s'il est configuré sans passerelle ou en mode Interact Pro de pointe ou mode entreprise si une passerelle compatible est utilisée
- Interact Pro inclut une application, un portail et une vaste gamme de luminaires, lampes et trousse de modernisation sans fil fonctionnant tous avec le même système
- La mise en service est implémentée avec l'application Interact Pro (Android ou iPhone) et avec une connectivité Bluetooth. L'application permet de choisir entre un mode avec passerelle ou un mode sans passerelle pour la mise en place
- La mise en place avec la passerelle exige un accès câblé de la passerelle à l'internet. Il est possible d'ajouter une passerelle plus tard
- Préparer à distance les étapes de configuration du projet et utiliser une télécommande IRT9015 sur le site pour identifier et regrouper les appareils
- Compatible avec:
  - Gradateur sans fil UID8451/10
  - Interrupteur de scènes dans fil SWS200
  - Capteur de présence IP42 alimenté par batterie OCC SENSOR IA CM WH 10/1
  - Capteur de présence et lumière du jour IP42 alimenté par batterie OCC-DL SENSOR IA CM IP42 WH
  - Capteur de présence et lumière du jour IP65 alimenté par batterie OCC-DL SENSOR IA CM IP65 WH
- Pour plus d'information sur Interact Pro visiter: [www.interact-lighting.com/interactproscalablesystem](http://www.interact-lighting.com/interactproscalablesystem)

### Interact Pro Enterprise (capteur regroupé SB)

- Une solution d'éclairage connecté sans fil IDO pour les grandes entreprises qui offrent plusieurs étages, immeubles et requiert plusieurs passerelles
- Visionner tous vos projets dans un seul tableau de bord et comparer facilement les données utiles de plusieurs projets dans une seul affichage
- Compatible avec le gradateur sans fil UID8451/10, interrupteur de scènes sans fil SWS200, capteur de présence sans fil (OCC SENSOR IA CM IP42 WH 10/1) et capteur lumière du jour/présence sans fil (OCC MULTI SENSOR IA CM WH 10/1) et les capteurs de présence ou lumière du jour et présence disponibles
- Utiliser le logiciel Interact et les données utiles pour augmenter l'efficacité de l'immeuble, obtenir l'intégration de l'immeuble et optimiser l'espace avec des analyses de présence
- L'option SB en plus de la captation de présence et de lumière du jour soutient les capacités de pointe de l'IDO comme l'analyse de l'estimation des individus, température au niveau du bureau et la captation de l'humidité, classification de bruit et la balise BLE
- La mise en service requiert une connectivité compatible à la passerelle et à l'internet
- Pour plus d'information sur Interact Pro visiter: [www.interact-lighting.com/office](http://www.interact-lighting.com/office) ou [www.usa.lighting.philips.com/systems/system-areas/offices](http://www.usa.lighting.philips.com/systems/system-areas/offices)

# SBA Contrôleur sans fil pour accessoire pont de système

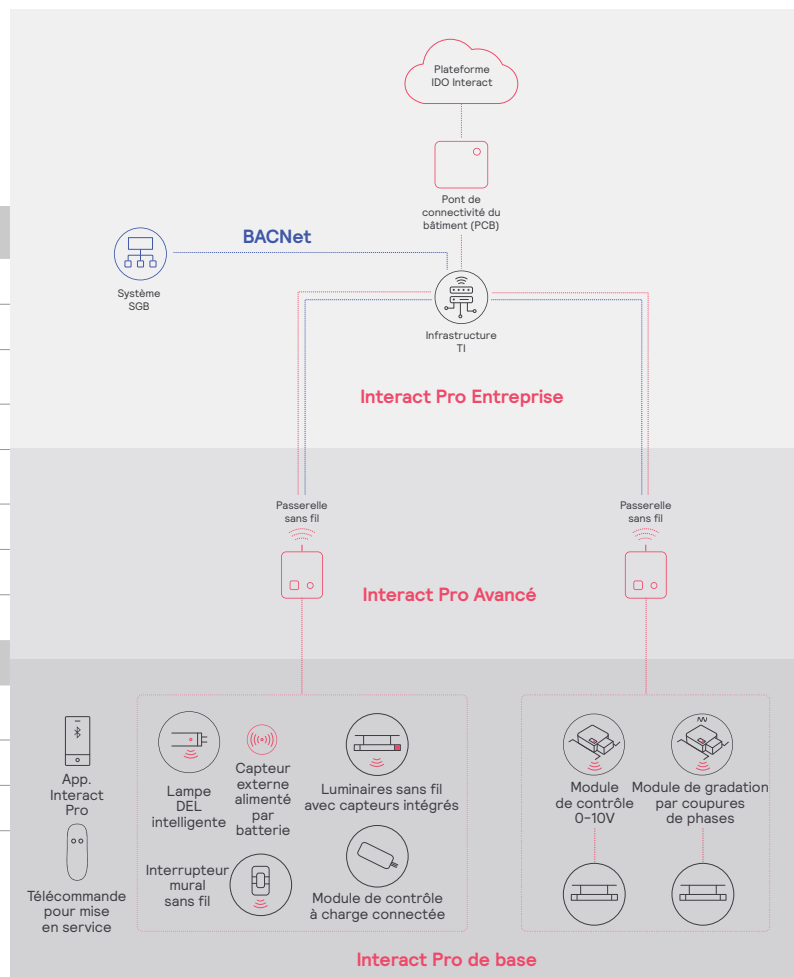
Compatible à Interact avec Bluetooth (comme SpaceWise) ou connecté avec passerelle

Le système extensible Interact Pro			
	De base	Avancé	Entreprise
Gradation, regroupement et zonage	✓	✓	✓
Compatible Bluetooth et ZigBee	✓	✓	✓
Captation de mouvement et utilisation de la lumière du jour	✓	✓	✓
Intégration avec les luminaires à gradation 0-10V et à coupures de phases	✓	✓	✓
Conformité au code	✓	✓	✓
Gradation granulaire et temps de rétention	✓	✓	✓
Rapport et surveillance de l'énergie		✓	✓
Planification		✓	✓
Réponse à la demande		✓	✓
Intégration de gestion de l'immeuble (BACnet)			✓
Visualisation du plan de l'étage			✓
Capteurs IDO pour le bien-être			✓
Applications IDO pour la productivité			✓

## Taille maximale d'un système pouvant être supportée

Pour être en mesure de concevoir le système d'éclairage adéquatement pour le client, il est important de connaître les principales caractéristiques, les possibilités et limitations du système.

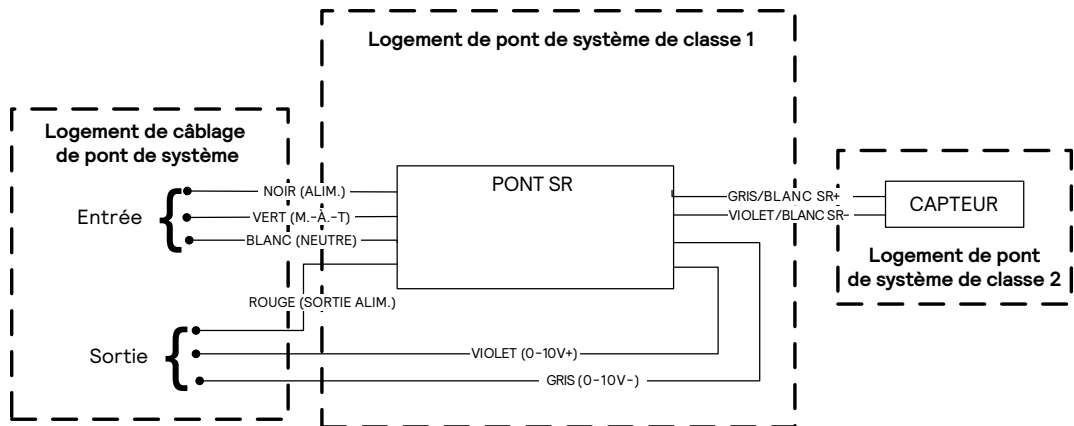
Niveau du système	
Nombre total de passerelles	Illimité
Nombre total d'appareils	200 par réseau
<ul style="list-style-type: none"> <li>Luminaires avec capteurs intégrés</li> </ul>	150
<ul style="list-style-type: none"> <li>TLED intelligentes</li> </ul>	150
Nombre total d'appareils ZGP (capteurs et interrupteurs)	50
<ul style="list-style-type: none"> <li>Capteurs</li> </ul>	30
<ul style="list-style-type: none"> <li>Interrupteurs</li> </ul>	50
<ul style="list-style-type: none"> <li>Zones et groupes</li> </ul>	64
Niveau du groupe	
Nombre de lumières recommandé	40 (25 recommandées)
Nombre d'appareils ZGP	5
Nombre de scènes	16



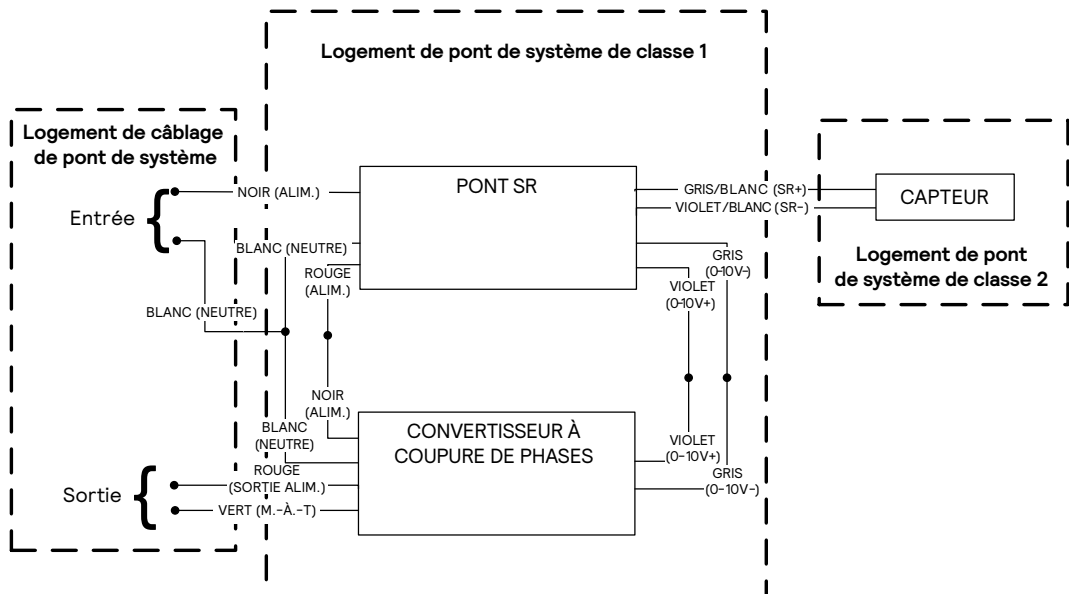
# SBA Contrôleur sans fil pour accessoire pont de système

Compatible à Interact avec Bluetooth (comme SpaceWise) ou connecté avec passerelle

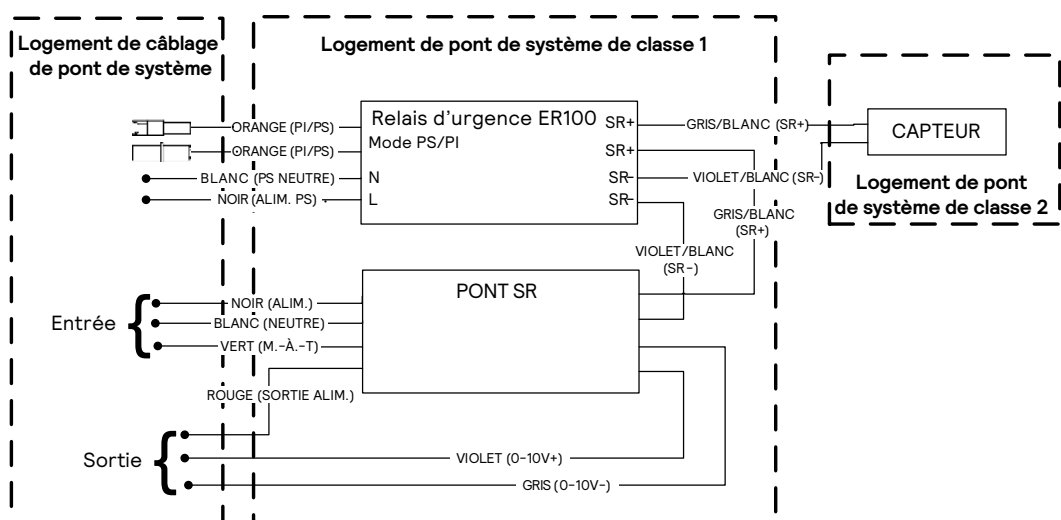
## SBAZ10



## SBAELV



## SBAZ10-ER

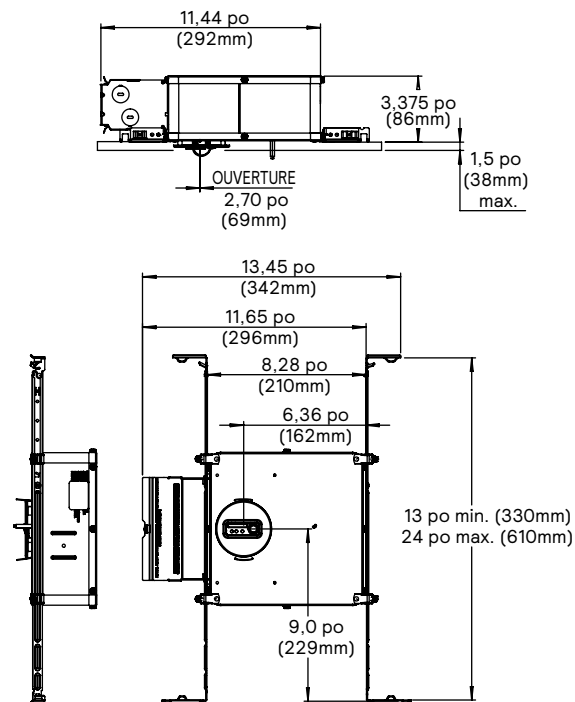


# SBA Contrôleur sans fil pour accessoire pont de système

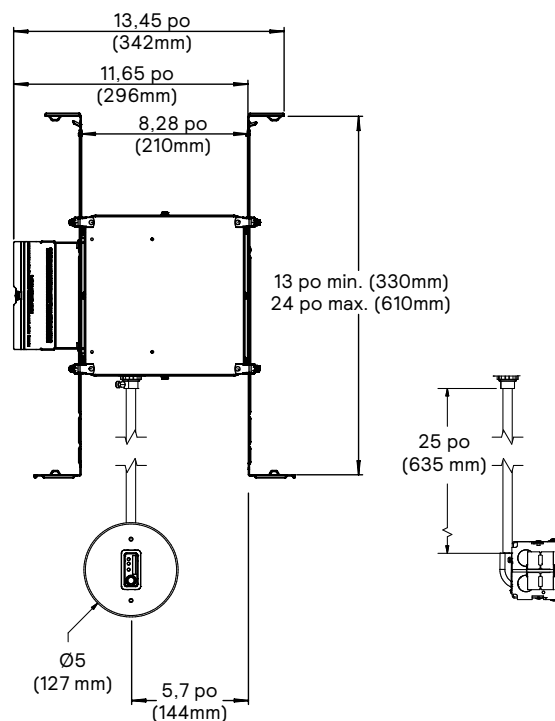
Compatible à Interact avec Bluetooth (comme SpaceWise) ou connecté avec passerelle

## Dimensions

Configurations du capteur interne



Configurations de capteur à distance (-RS)



© 2021 Signify Holding. Tous droits réservés. L'information retrouvée dans la présente est sujette à changement sans préavis. Signify ne fait aucune déclaration ni ne donne aucune garantie quant à l'exactitude et à l'exhaustivité des informations fournies dans les présentes et ne serait être tenu responsable de toute mesure prise sur leur fondement. Les informations présentées dans ce document ne constituent pas une offre commerciale et ne font partie d'aucun devis ni contrat, à moins qu'il n'en soit convenu autrement avec Signify.



Signify North America Corporation  
200 Franklin Square Drive,  
Somerset, NJ 08873  
Téléphone 855-486-2216

Signify Canada Ltd.  
281 Hillmount Road,  
Markham, ON, Canada L6C 2S3  
Téléphone 800-668-9008

Philips et l'emblème de marque Philips sont des marques déposées de Koninklijke Philips N.V. Toutes les autres marques déposées appartiennent à Signify Holding ou à leurs propriétaires respectifs.