




Cum poate stimula iluminatul sustenabil activitățile de business

Avem nevoie de acțiuni climatice îndrăznețe, chiar acum. Acesta este motivul pentru care politicienii au stabilit cursul, în urmă cu câțiva ani, și au promovat așa-numitul European Green Deal (Pactul Ecologic European). Un mare pas către un viitor sustenabil, ecologic, inteligent și mai luminos – și o oportunitate excelentă pentru instalatori de a obține noi contracte.

Ce este European Green Deal? (Pactul Ecologic European)

Pactul Ecologic European este cea mai cuprinzătoare inițiativă de acțiune în domeniul schimbărilor climatice din lume. Obiectivele programului nu pot fi mai ambițioase de atât: atingerea neutralității din punct de vedere al emisiilor de carbon la nivelul întregului continent până în 2050.

Iluminatul oferă posibilități pentru a face diferența în toate domeniile de politică emblematică ale Pactului Ecologic. De aceea, UE are încredere soluții de iluminat sustenabile: în general, prin trecerea la tehnologia LED și iluminatul conectat UE poate economisi până la 40 de miliarde EUR și poate reduce emisiile de carbon cu aproximativ 100 de milioane de tone pe an.



Planul de redresare „UE de generație următoare” este o investiție masivă, unică pentru o generație, pentru orice proiect care contribuie la o Europă mai ecologică, mai digitală și mai solidă.

Ce aveți de câștigat?

Creșterea prețurilor la energie și impactul continuu al Covid-19 determină mulți proprietari de companii să caute soluții de iluminat economice din punct de vedere al costurilor și al energiei. Planul de redresare „UE de generație următoare” acționează ca un motor suplimentar prin finanțarea renovărilor sustenabile ale clădirilor.

Profitați de oportunitate și intrați pe această piață în creștere a clienților care solicită soluții de iluminat solide pe viitor și ecologice.

Trecerea la tehnologia LED eficientă energetic este ușoară cu Signify

Mărcile noastre globale Philips și Interact oferă tot ce vă trebuie: lămpi, corpuri de iluminat și sisteme LED rapid și ușor de instalat. Și soluția potrivită pentru fiecare tip de proiect, buget și domeniu de aplicare.

Aflați mai multe despre soluțiile noastre pe pagina următoare.



Subvențiile UE pentru iluminatul eficient energetic reprezintă o oportunitate excelentă pentru instalatori de a obține noi contracte. Suntem acolo pentru a vă ajuta cu alternativele noastre LED ușor de instalat și cu sistemele inteligente de iluminat, oferind o soluție pentru fiecare aplicație.

PHILIPS

Portofoliul nostru Philips LED include produse de iluminat profesionale inovatoare pentru soluții de iluminat eficiente din punct de vedere energetic în toate domeniile – de la spații publice, până la aplicații pentru sedii de birouri, industriale, retail și hoteliere. Partea din portofoliu compatibilă cu sistemele inteligente de iluminat, cum ar fi Interact Pro, poate fi ușor identificată prin logo-ul Interact Ready și numele produsului.

Avantajele iluminatului LED Philips pentru dvs. și clienții dvs.:

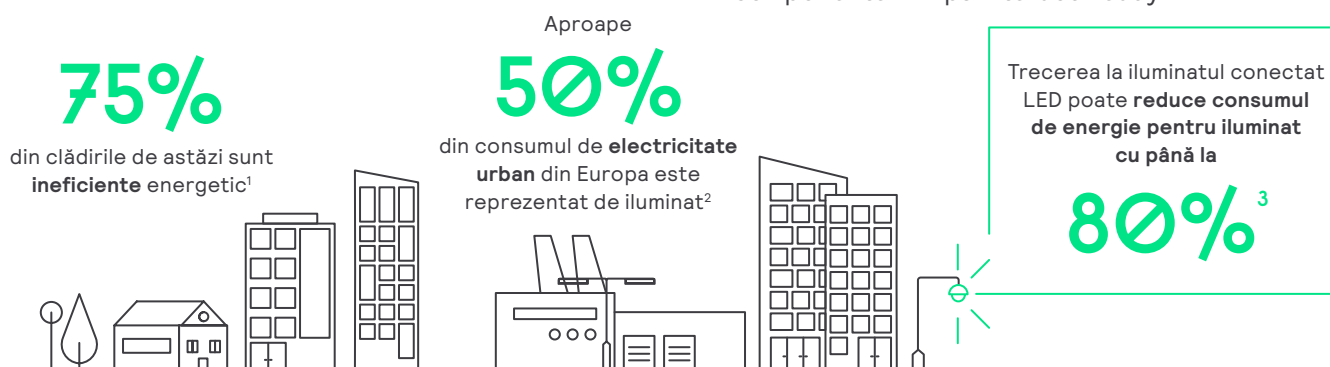
- **Rapid și ușor de montat:** lămpile și tuburile noastre cu LED sunt compatibile cu vechile instalații, permițând instalarea soluțiilor fără probleme.
- **Portofoliu complet:** oferim un portofoliu larg de LED-uri, la diferite niveluri de specificații, pentru fiecare nevoie și buget.
- **Sustenabilitate:** consumul redus de energie și durata de viață mai lungă fac din iluminatul cu LED o alegere sustenabilă. Combinarea acestuia cu sistemele inteligente de iluminat permite economii și mai mari de energie.
- **Performanță de încredere:** tehnologia cu LED de cel mai înalt standard asigură o întreținere redusă și cele mai bune rezultate de iluminat.

interact

Interact Pro este o soluție de iluminat inteligentă, fără fir și eficientă din punct de vedere al costurilor pentru fiecare pas al călătoriei clientului dvs. în domeniul iluminatului inteligent. Este alcătuit din trei niveluri: de la un pas ușor către iluminarea inteligentă până la beneficiile depline ale IoT. Fiecare nivel oferă cea mai bună soluție pentru nevoile clienților dvs. – cu posibilitatea de a trece ușor la nivelul următor atunci când cerințele de business se schimbă.

Cum vă poate fi iluminatul inteligent benefic pentru dvs. și clienții dvs.:

- **Optimizarea operațiunilor:** Iluminatul inteligent permite automatizarea luminii, personalizarea setărilor de lumină și capturarea datelor. În acest fel, crește confortul, bunăstarea și productivitatea la locul de muncă.
- **Energie și costuri eficiente:** profilele automate de iluminat, programele și senzorii de lumină naturală și de mișcare vă pot ajuta să economisiți cu până la 38% mai multă energie.
- **Ușor de instalat și de configurat:** nu aveți nevoie de antene, cutii radio sau cabluri de semnal separate.
- **Portofoliu complet:** se combină perfect cu o gamă largă de corpuri de iluminat, lămpi și componente Philips Interact Ready.



Produsele noastre LED Philips și sistemul inteligent Interact vă pot ajuta să satisfaceți cu succes **nevoile clienților dvs.**

Găsiți tot ce aveți nevoie pe [signify.com/instalatori](https://www.signify.com/instalatori)

Sources

¹ www2.deloitte.com/global/en/pages/public-sector/articles/urban-future-with-a-purpose/smart-and-sustainable-buildings-and-infrastructure.html

² www.bloomberg.com/news/articles/2012-04-30/the-secret-energy-drain-on-cities-streetlights

³ Building Energy Exchange 2017 (Consolidarea schimbului energetic 2017)