

PHILIPS

Pacific LED gen5

Suunniteltu teollisuuden ja pysäköinnin vaativiin olosuhteisiin

Pacific LED gen5





Pacific LED gen5

Sisällysluettelo

› Johdanto	3
› Edut	5
› Teollisuus	6
› Varastot	8
› Pysäköintihallit	10
› Interact	12
› Kiertotalous	14
› Asennus ja optiikat	16
› Kemiallinen kestävyys	17
› Tekniset tiedot	18
› Mittapiirrokset	19



Optimaalista suorituskykyä vaativiin olosuhteisiin

Valaisin sopii täydellisesti teollisuuteen ja pysäköintihalleihin, ja samalla se täyttää kaikki vaatimukset, joita laadukkaalta valaistukselta odotetaan. Kosteus, erittäin korkeat tai matalat lämpötilat, kipinät ja kemikaalihöyryt vaativissa kohteissa rasittavat valaisinta, ja siksi valaistusratkaisun tulee olla kestävä. Valaisimen tulee myös valaista sopivasti ja oikea-aikaisesti, jotta valaistus tukisi tilan toimintoja turvallisesti. Lisäksi tulee huomioida valaistuksen taloudelliset näkökulmat: asennuksen ja huollon tulee olla helppoa, ja valaisimen tulee olla energiatehokas sekä tarjota houkuttelevat kokonaiskustannukset. Samalla valaisimen tulee vastata kaikista vihreimpiin ympäristötavoitteisiin.

Esittelyssä on nyt uusi Pacific LED gen5 -valaisin: tehokas ratkaisu kaikista vaativimpiin olosuhteisiin. Valaisimen Interact Ready -versiot voidaan myös integroida älykkääseen Interact Pro -ohjausjärjestelmään, jonka ansiosta valaistusta voidaan ohjata langattomasti. Pacific LED tarjoaa entistäkin parempia energiansäästöjä, ja parantaa turvallisuutta ja tuottavuutta. Tämän ansiosta valaisin on kaikin puolin tulevaisuuteen valmis.



Käyttöikä
jopa 100 000
tuntia (L_{80})

Erittäin
energiatehokas:
jopa 160 lm/W

Vesi- ja
pölytiivis sekä
kemikaalinkestävä
(IP66, IK08)

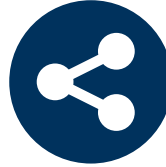
Erittäin
yhtenäinen valo,
häikäisysooja
ja tasainen
valonjako

6 syytä valita Pacific LED gen5



Sopii kaikista vaativimpiin olosuhteisiin

Pacific LED gen5 sopii monenlaisiin (raskaan) teollisuuden kohteisiin. Valaisimet ovat vankkoja ja kompakteja, ne ovat vesi- ja pölytiivitä (IP66) ja lisäksi iskunkestäviä (IK08). Ominaisuuksiensa ansiosta valaisin on varma valinta haastaviinkin olosuhteisiin.



Pilvipalveluintegraatio optimoi ylläpito- ja energiansäästöt

Pacific LED gen5 voidaan integroida Interact Industry -ohjausjärjestelmään. Integraation avulla voidaan myös optimoida tehokkuus ja energiansäästöt, ja lisäksi parantaa valaistuksen ohjausta, työntekijöiden tuottavuutta ja turvallisuutta.



Turvalliset työolosuhteet

Pacific LED gen5 -valaisimella on erittäin yhtenäinen valo, häikäisysoja ja tasainen valonjako. Tuoteportfolio tarjoaa kattavan valovirtavalikoiman (jopa 15 000 lm) ja optiikkavalikoiman yhdistettynä laadukkaisiin kemikaalinkestäviin materiaaleihin. Valaisin tuottaa juuri sopivasti valoa sinne, missä sitä tarvitaan.



Säästää energia- ja ylläpitokustannuksissa

Tuoteportfolio on erittäin energiatehokas ja se koostuu pitkäikäisistä valaisimista: tehokkuus on jopa 160 lm/W ja käyttöikä jopa 100 000 tuntia (L_{80}). Nämä ominaisuudet yhdistettynä vaivattomaan asennukseen ja ylläpitoon mahdollistavat valaisimen houkuttelevat kokonaiskustannukset.



Helppo asennus ja ylläpito

Asentaminen on helppoa, nopeaa ja joustavaa, sillä asennus- ja liitännävaihtoehtoja on monenlaisia. Lisäksi tuoteeseen on saatavissa erilaisia varaosia, ja Signifyn Service tag -sovellus helpottaa huoltoa ja osien vaihtamista, mikä pienentää ylläpitokustannuksia.



Suunniteltu kiertotalouteen

Pacific LED gen 5 on ympäristöystävällinen valinta. Valaisin ei ole ainoastaan pitkäikäinen, luotettava ja erittäin tehokas, vaan sitä voidaan myös huoltaa ja päivittää tulevaisuudessakin, sillä se voidaan integroida langattomaan ohjausjärjestelmään.

Teollisuus

Elintarvike- ja lääketeollisuus

Teollisuuden tuotantotilojen olosuhteet vaativat kaikista kestävämpiä valaisimia. Valaisimien tulee täyttää teollisuuden standardit riittävän valotason osalta tietyissä käyttökohteissa, ja lisäksi niiden tulee noudattaa korkeimpia hygieniavaatimuksia.

Kemikaalit ja raskas teollisuus

Vaativat olosuhteet vaativat kestäviä ratkaisuja. Pacific LED gen5 suoriutuu kaikista valaistushaasteista erinomaisesti, koska sillä on alhainen vikaantumisaste ja sen valo on selkeää ja miellyttävää. Valaisin on myös suunniteltu kestäväksi raskaan teollisuuden vaativimpia olosuhteita kipinöistä öljyhöyryihin.

Osien tuotanto- ja kokoonpanotilat

Optimaalinen valaistus on tärkeää, jotta työntekijät pysyisivät tyytyväisinä ja motivoituneina. Ehkäise virheitä ja paranna tuotannon laatua laadukkaan valaistuksen avulla, jonka valotasot ovat sopivat ja valo on tasainen.



- Uusi, kestävämpi muotoilu ja materiaalien kestävyys kemikaaleja vastaan testattu. [Lue lisää](#)
- Korkea IP66-luokitus, vesi- ja pölytiivis
- Korkea IK08-luokitus, iskunkestävä
- Kompakti tuotearkkitehtuuri ilman irrallisia osia, jotka voisivat keskeyttää tuotantoprosessin



- Tasainen valonjako ja todenmukainen värinotto
- Uudet valovirtavaihtoehdot (> 8 000 luumenia) ja uusi pituusversio (1,8 m) mahdollistavat valaisimen käytön entistä useammassa kohteissa
- UGR19-versiot laaduntarkkailu- tai tarkastamistyöhön tai erityistä tarkkuutta vaativaan työskentelyyn
- Vähäinen välkyntä ja standardien mukaisuus estävät stroboskooppi-ilmiötä ja parantavat työviihtyvyyttä ja -turvallisuutta.



- Erittäin energiatehokas (< 160 lm/W)
- Erittäin pitkä ja luotettava jopa 100 000 tunnin käyttöikä, jonka aikana valon tuotto säilyy vähintään 80-prosenttisesti
- Paras mahdollinen optiikka tilan tarpeisiin alentaa kokonaiskustannuksia



- Joustavat liitäntävaihtoehdot
- Osia voidaan huoltaa, ja dataan pääsy on yksinkertaista valaisimen Signify Service tag -huoltotunnisteen QR-koodin avulla
- Asennus, huolto ja osien vaihtaminen on yksinkertaista



- Pienikokoinen, yksinkertaisempi ja täysin huollettava valaisin. Korkea energiatehokkuus ja pitkä käyttöikä tekevät valaisimesta ihanteellisen ympäristöystävällisen vaihtoehdon.

Lue lisää Signifyn

[Lähestymistavasta](#)
[kierretalouteen](#)



- Valinnainen valaisimeen integroitava ohjausjärjestelmä ja älykkäät valaistusratkaisut mahdollistavat kustannusten, toimintojen ja tuottavuuden paremman optimoinnin

Lue lisää

[Interactista](#)

Ohjeita valaistussuunnitteluun

Teollisuusvalaistus

Pacific LED gen5

Teollisuus

Avoimet tilat

Logistiikka, tuotanto ja elintarvikevalmistus

Uusi leveäkeilainen (WB) optiikka täyttää kaikki uudet EN12464-1: 2021*-standardin sisävalaistusvaatimukset. Uudet tehokkaat korkean valovirran versiot (>8000 lm) vähentävät merkittävästi tarvittavien valaisimien määrää (jopa 44 %) ja energiatehokkuus paranee jopa 10 % korkeamman valotehokkuuden ansiosta**.

Valaisimia on saatavissa erikoisversioina, joiden valo on silmälle miellyttävämpää. Ne voidaan asentaa työtiloihin, joissa tehdään laaduntarkkailua, tarkastuksia tai erityistä tarkkuutta vaativaa työtä.

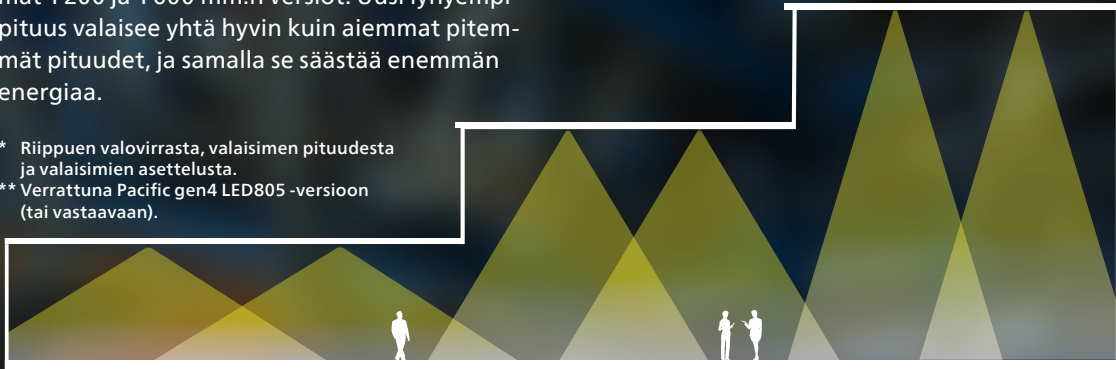
Lyhyemmät 1200 mm:n versiot korvaavat aiemmat 1200 ja 1600 mm:n versiot. Uusi lyhyempi pituus valaisee yhtä hyvin kuin aiemmat pitemmät pituudet, ja samalla se säästää enemmän energiaa.

* Riippuen valovirrasta, valaisimen pituudesta ja valaisimien asettelusta.

** Verrattuna Pacific gen4 LED805 -versioon (tai vastaavaan).

Suositellut optiikat avoimissa tiloissa*		Valaisimen asennuskorkeus (m)		
		<4	4-9	>9
Valaistusvoimakkuus (lux)	750	WB	WB/NB-HRO	NB-HRO
	500	VWB	WB/NB-HRO	NB-HRO
	300	VWB	WB	NB-HRO
	200	VWB	WB	NB-HRO

* Tilan koosta riippuen



Erittäin leveä keila (VWB)
Asennuskorkeus <4 m

Leveä keila (WB)
Asennuskorkeus 4 m-9 m

Kapea keila (NB-HRO)
Asennuskorkeus >9 m



Varastot

Laadukkaan valaistuksen ansiosta tavarat löytyvät nopeammin eikä aikaa kulu hukkaan etsiessä niitä varaston pimeistä nurkista. Riittävä valaistus lattiatasolla (≥ 150 lux) yhdistettynä kunnolliseen hyllyvalaistukseen (≥ 75 lux) voi parantaa merkittävästi logistisia toimintoja. Tuottavuuden merkitys kasvaa optimoitujen toimintojen ollessa edelleen avainasemassa. Pacific LED gen5 tarjoaa ratkaisun näihin kaikkiin vaatimuksiin:



- Korkea IP66-luokitus, vesi- ja pölytiivis
- Korkea IK08-luokitus, iskunkestävä



- Erittäin energiatehokas (< 160 lm/W)
- Erittäin pitkä ja luotettava jopa 100 000 tunnin käyttöikä, jonka aikana valon tuotto säilyy vähintään 80-prosenttisesti
- Paras mahdollinen optiikka tilan tarpeisiin alentaa kokonaiskustannuksia



- Pienikokoinen, yksinkertaisempi ja täysin huollettava valaisin. Korkea energiatehokkuus ja pitkä käyttöikä tekevät valaisimesta ihanteellisen ympäristöystävällisen vaihtoehdon.

Lue lisää Signifyn

› [Lähestymistavasta kiertotalouteen](#)



- Uudet valovirtavaihtoehdot (> 8000 luumenia) ja uusi pituusversio (1,8 m) mahdollistavat valaisimen käytön entistä useammissa kohteissa
- Optimoidut optiikat täyttävät EU:n valaistusstandardit sekä lattiataason että käytävien (NB-HRO) valaistuksen osalta ja tukevat työntekijöiden tuottavuutta ja turvallisuutta



- Joustavat liitännävaihtoehdot
- Osia voidaan huoltaa, ja dataan pääsy on yksinkertaista valaisimen Signify Service tag -huoltotunnisteen QR-koodin avulla
- Asennus, huolto ja osien vaihtaminen on yksinkertaista



- Valinnainen valaisimeen integroitava ohjausjärjestelmä ja älykkäät valaistusratkaisut mahdollistavat kustannusten, toimintojen ja tuottavuuden paremman optimoinnin

Lue lisää

› [Interactista](#)

Ohjeita valaistussuunnitteluun

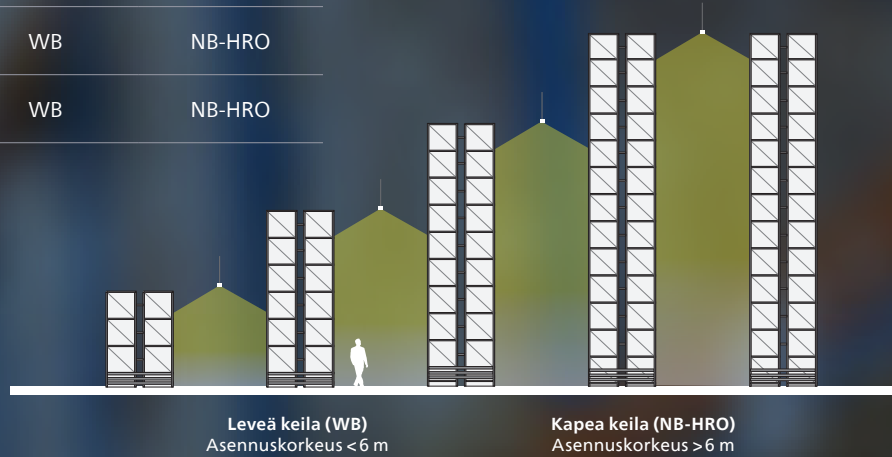
Teollisuusvalaistus
 Pacific LED gen5
 Varastot

Varastojen käytävät Hyllyvarastot

Suositellut optiikat varastotiloissa*		Valaisimen asennuskorkeus (m)	
		<6	>6
Valaistusvoimakkuus (lux)	300	WB	NB-HRO
	200	WB	NB-HRO
	150	WB	NB-HRO

* Riippuen tilan koosta

Uusi kapeakeilainen korkean hyllyvälin optiikka (NB-HRO) on suunniteltu erityisesti varastojen käytäville ja se täyttää kaikki eurooppalaisen EN12464-1: 2021 -standardin sisävalaistusvaatimukset. Käytäville, joiden asennuskorkeus on > 6 m suositellaan leveäkeilaista (WB) optiikkaa.



Avoimet tilat

Logistiikka, tuotanto ja ruoantuotanto

Uusi leveäkeilainen optiikka (WB) on suunniteltu avoimiin tiloihin, joissa tarvitaan etenkin IP65-luokan suojausta. Suositeltu asennuskorkeus on 4–9 m. Uusi optiikka täyttää kaikki eurooppalaisen EN 12464-1: 2021*-standardin valaistusvaatimukset.

Uudet tehokkaat korkean valovirran versiot (> 8 000 lm) vähentävät merkittävästi tarvittavien valaisimien määrää (jopa 44%) ja energiatehokkuus paranee jopa 10% korkeamman valotehokkuuden ansiosta.**

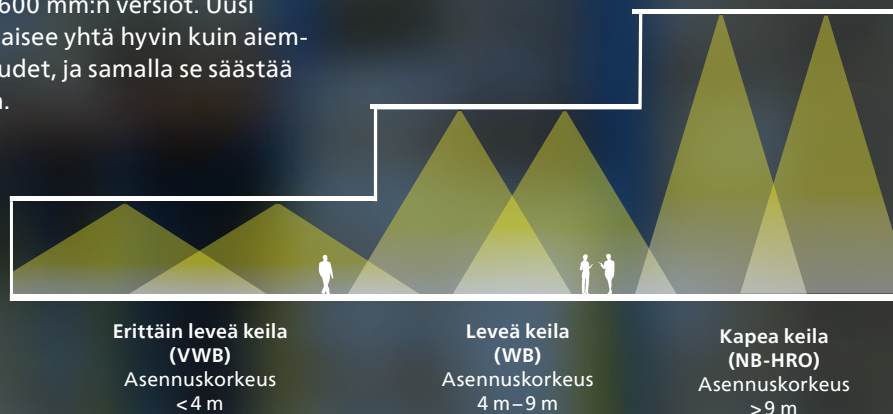
Suositellut optiikat avoimissa tiloissa*		Valaisimen asennuskorkeus (m)		
		<4	4–9	>9
Valaistusvoimakkuus (lux)	750	WB	WB/NB-HRO	NB-HRO
	500	VWB	WB/NB-HRO	NB-HRO
	300	VWB	WB	NB-HRO
	200	VWB	WB	NB-HRO

* Riippuen tilan koosta

Lyhyemmät 1 200 mm:n versiot korvaavat aiemmat 1 200 ja 1 600 mm:n versiot. Uusi lyhyempi pituus valaisee yhtä hyvin kuin aiemmat pitemmät pituudet, ja samalla se säästää enemmän energiaa.

* Riippuen valovirrasta, valaisimen pituudesta ja valaisimien asettelusta.

** Verrattuna Pacific gen4 LED805 -versioon (tai vastaavaan).



Pysäköintihallit

Erinomainen näkyvyys on oleellista pysäköintikohteissa. Hyvä valaistus helpottaa turvallista ajamista ja parantaa jalankulkijoiden turvallisuutta. Valaistuksen avulla autoilijat löytävät vapaat pysäköintipaikat helposti, pysäköivät jouhevasti ja löytävät myös pysäköintihallista ulos. Valaistuksen tulisi luoda kirkas ympäristö ilman häiritseviä tekijöitä vaikuttamatta kielteisesti toimintoihin, ylläpitoon tai energiankulutukseen. Pacific LED gen5 vastaa kaikkiin edellä mainittuihin vaatimuksiin ja vielä enemmän:



- Korkea IP66-luokitus, vesi- ja pölytiivis
- Korkea IK08-luokitus, iskunkestävä



- Uuden optimoidun erittäin leveän optiikan (VWB) ansiosta valaisin valaisee katot ja seinät kirkkaasti korkealla valaistusvoimakkuudella ja tasaisella valolla
- Täyttää pysäköintihallien valaistusvaatimukset



- Erittäin energiatehokas (<math><160 \text{ lm/W}</math>)
- Erittäin pitkä ja luotettava jopa 100 000 tunnin käyttöikä, jonka aikana valon tuotto säilyy vähintään 80-prosenttisesti
- Paras mahdollinen optiikka tilan tarpeisiin alentaa kokonaiskustannuksia



- Saatavissa erilaisia liittimiä ja läpipojotettavia tai ketjutettavia versioita
- Osia voidaan huoltaa, ja dataan pääsy on yksinkertaista valaisimen Signify Service tag -huoltotunnisteen QR-koodin avulla
- Asennus, huolto ja osien vaihtaminen on yksinkertaista



- Pienikokoinen, yksinkertaisempi ja täysin huollettava valaisin. Korkea energiatehokkuus ja pitkä käyttöikä tekevät valaisimesta ihanteellisen ympäristöstävällisen vaihtoehdon.



- Valinnainen valaisimeen integroitava ohjausjärjestelmä ja älykkäät valaistusratkaisut mahdollistavat kustannusten, toimintojen ja tuottavuuden paremman optimoinnin

Lue lisää Signifyn

► [Lähestymistavasta kiertotalouteen](#)

Lue lisää ► [Interactista](#)

Ohjeita valaistussuunnitteluun Pysäköintihallit



Erittäin leveä keila (VWB)
Asennuskorkeus 2,5 m–4 m

Yksityiset pysäköintihallit:

Keskiverto valaistusvoimakkuus (\bar{E}_m , floor)
 $\geq 75 \text{ lux}$
Valaistusvoimakkuus lattiatasolla (U_o) $\geq 0,25$



Erittäin leveä keila (VWB)
Asennuskorkeus 2,5 m–4 m

Julkiset pysäköintihallit:

Keskiverto valaistusvoimakkuus (\bar{E}_m , floor)
 $\geq 150 \text{ lux}$
Valaistusvoimakkuus lattiatasolla (U_o) $\geq 0,4$

Uusi ja paranneltu erittäin leveäkeilainen optiikka (VWB) on suunniteltu erityisesti mataliin tiloihin ja pysäköintihalleihin, ja se täyttää sekä yksityisten että julkisten pysäköintihallien eurooppalaisen EN 12464-1: 2001 -standardin vaatimukset (Table 42: places of public assembly - car parks indoor).

Teollisuusvalaistus
Pacific LED gen5
Pysäköintihallit



interact

Pacific LED gen5 on helppo integroida langattomaan Interact-ohjausjärjestelmään

Interact-ohjausjärjestelmän ansiosta älykkäästä valaistuksenohjauksesta nauttiminen on helpompaa kuin koskaan aiemmin. Interact on kustannustehokas ja langaton järjestelmä, joka sopii monenlaisiin tarpeisiin: järjestelmän voi ottaa käyttöön helposti älypuhelinsovelluksella ja yhdyskäytävän lisäämällä saadaan käyttöön lisää etuja. Järjestelmä on myös täysin skaalautuva, joten liiketoiminnan kasvaessa järjestelmää voidaan laajentaa helposti älykkäästä todella älykkääseen – edes vanhoja valopisteitä ei tarvitse silloin vaihtaa.



Tunnistimet

Jotta valaistuksenohjausjärjestelmästä saataisiin kaikki edut käyttöön, kuten läsnäolotunnistus tai päivänvalo-ohjaus, Pacific LED Interact (SIA+IA9) tarvitsee ulkoiset paristokäyttöiset ZGP-tunnistimet.

OCC SENSOR IA CM IP65 WH
OCC-DL SENSOR IA CM IP65 WH

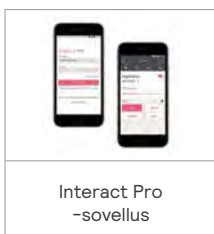


Yksi järjestelmä, kolme tasoa – jokainen taso tarjoaa parhaan ratkaisun asiakkaan tarpeisiin

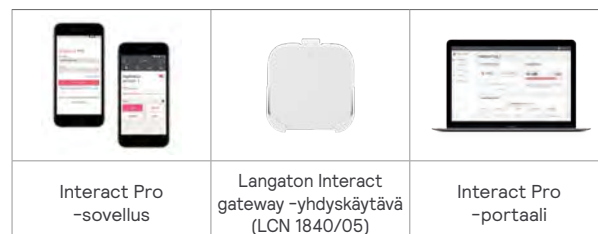
	Foundation	Advanced	Enterprise
Ohjaus kytkimillä/tunnistimilla	✓	✓	✓
Valaistustilat	✓	✓	✓
Ohjaus sovelluksella: yksi käyttäjä	✓	✓	✓
Ohjaus sovelluksella: monta käyttäjää		✓	✓
Kalenteriohjaus		✓	✓
Energiankulutuksen seuranta		✓	✓
Etäohjaus		✓	✓
Etävikatiedot		✓	✓
Järjestelmäpäivitykset		✓	✓
Usean kiinteistön energiankäytön ja tilankäytön seuranta			✓
Työtilan varaustyökalu verkkosovelluksessa			✓
Työskentelyn tehostaminen mobiilisovelluksessa			✓
Integrointi kiinteistöautomaatioon			✓

Järjestelmän perusosat

Foundation-taso



Advanced-taso



Lisätietoa verkkosivuiltamme osoitteessa:
www.interact-lighting.com

Enterprise-taso



Kiertotalouden edut

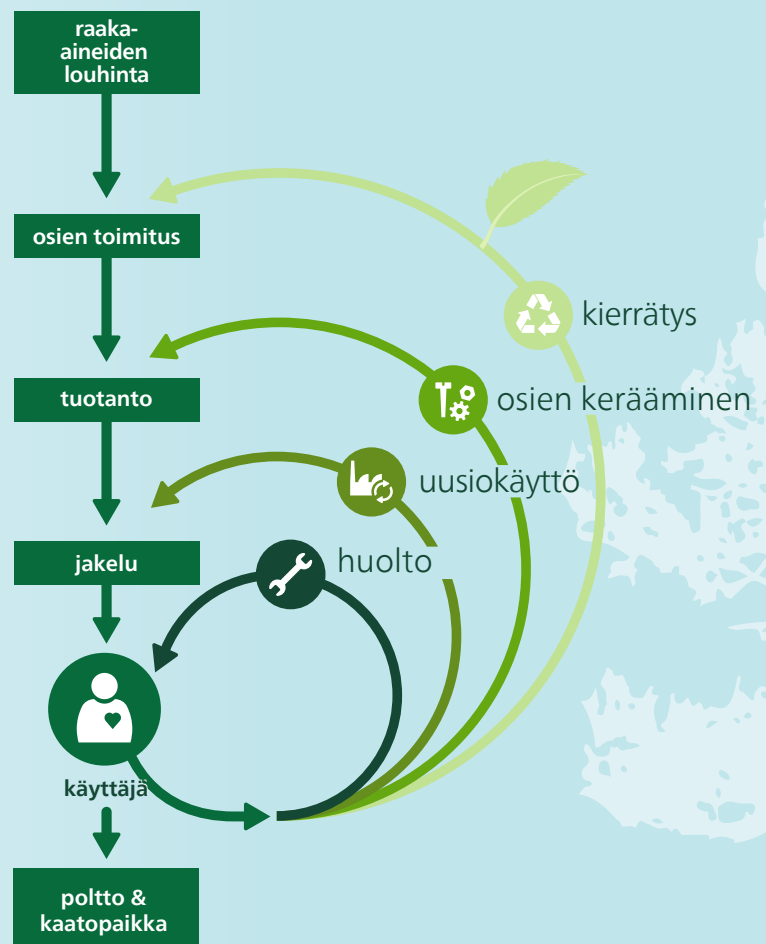


Mitä jos...

...valaisimesi muuntautuvaisivat muuttuviin tarpeisiisi jopa niiden arvioidun käyttöiän yli, mukaan lukien huollot, päivitykset ja vaihdot, ja samalla valaistus säilyisi yhtä tehokkaana?

Maapallo ja kaikki sen asukkaat hyötyvät kiertotaloudesta. Signify pyrkii hyödyntämään valon poikkeuksellisen potentiaalin paremman elämän ja maailman puolesta. Kiertotalousajattelun mukaisesti Signify pyrkii käyttämään valaisimissaan ja komponenteissaan mahdollisimman paljon uusiutuvia materiaaleja vähentäen samalla kaatopaikalle päätyvän jätteen määrää. Siksi Signify tarjoaakin energiatehokkaita valaisimia, joita on helppo ylläpitää, huoltaa, päivittää ja vaihtaa. Ylläpito on suunniteltu helpoksi, nopeaksi ja tehokkaaksi, mikä säästää aikaa ja rahaa. Lisäksi Signify tarjoaa valaisimiinsa kehittyneitä teknologiapäivityksiä, jotta valaistus sopii jatkossakin tarkoitukseensa.

Signifyn kiertotalouden mukaisiin valaistusratkaisuihin voidaan sisällyttää innovatiivisesti hallittuja palvelumalleja määräaikailla sopimuksilla, joustavalla rahoituksella ja kiertotalouteen valmiilla valaisimilla. Työskentelemme yhteistyökumppanien kanssa varmistaaksemme, että tuoteportfoliomme on turvallinen ja noudattaa standardeja ja säännöksiä ja että kierrätämme elinkaarensa päässä olevat komponentit ja valaisimet. Tuotteiden pitkäikäisyys tuottaa kustannussäästöjä, joista pääset nauttimaan välittömästi. Puhumattakaan mahdollisimman vähäisestä ympäristövaikutuksista.



Elinkaariarvioinnit on tehty kaikkiin kiertotalouden valaisimiin

Signify on suunnitellut kiertotalouteen sopivia sisä- ja ulkovalaisimia

Tutustu valaisimien viiteen merkittävään etuun



Päivitettävyys:

Pacific LED -valaisimen päivittäminen on helppoa skaalautuvan Interact-alustan kautta, jolloin myös aiemman sukupolven valaisimissa käytettyjä asennuskiinnikkeitä voidaan käyttää uudelleen. Valaisinten vaihtaminen on erittäin helppoa.

Kierrätettävyys:

Lukemattomia tapoja vaihtaa valaisinten osia ja pidentää koko Pacific LED -asennuksen käyttöikää. Valaisimet voidaan purkaa osiin, jotka koostuvat samoista (puhtaista) materiaaleista (esim. ilman koteloituja liitäntälaitteita, hankalia lukituksia).

Integroitavuus:

Pacific LED voidaan integroida Interact-ohjausjärjestelmään. Interactin ansiosta valaistusta ja ohjausjärjestelmää voidaan päivittää ja laajentaa ulkoisilla päivänvalo- ja liiketunnistimilla. Tunnistimien keräämä data tukee päätöksentekoa ja parantaa tuottavuutta, työturvallisuutta ja hyvinvointia.

Huollettavuus:

Pacific LED -valaisimia on helppo huoltaa ja vaihtaa Signifyn Service tag -huoltotunnisteen ansiosta. QR-koodilla toimiva tunnistusjärjestelmä tekee jokaisesta valaisimesta yksilöllisesti tunnistettavan. Rakenteeltaan modulaariset komponentit hyödyntävät alustan rakenneosia maksimoidakseen uudelleen käytön tuoteportfoliossa.

Energiätehokkuus:

Pacific LED -valaisimet ovat erittäin energiatehokkaita, jopa 160 lm/W. Valaisimeen on saatavissa räätälöityjä optiikoita, jotka tukevat optimoitua valaistussuunnittelua käyttökohteissa. Näin saadaan entistään enemmän säästöä energiakustannuksissa.

Asennus ja optiikat

Joustava asennus



**WT490C
WT475C**
Yksittäin asennettava
versio (Standalone)



**WT490C TW1/TW3
WT475C TW1**
Läp johdotettava versio



WT490C TCW5
Ketjutettava versio



WT490C W5
Yksittäin asennettava
Wieland-versio
(Standalone)



WT490C TW1/3 W5
Läp johdotettava
Wieland-versio

Valitse liittintyyppi

Pistoliitin (PI5/7)

Helppo, työkaluton asennus



5-napainen pistoliitin



7-napainen pistoliitin

WAGO-liitin (WA7)

Joustava ja työkaluton
kaapelointi 2-osaisen
liittimen ansiosta



7-napainen WAGO-liitin

Wieland-liitin (W5)

Yksinkertainen kaapelointi
ilman tarvetta valaisimen
avaamiselle



5-napainen Wieland-liitin

Kaapelin sisääntulo valaisinasennuksessa



M20 max. 14 mm:n paksuisille
kaapeleille

Kaapelinventi oletuksena kaikkiin valaisimiin
jopa 5 kaapelia.*



TCW5 ainoastaan M20-kaapeleille,
joiden halkaisija on max. 14 mm



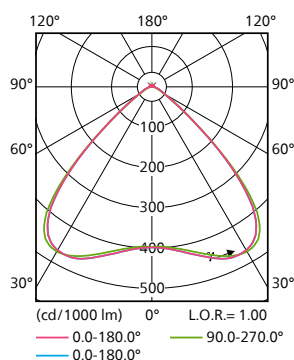
M25 max. 17 mm:n paksuisille
kaapeleille

Kaapelinventi oletuksena kaikkiin valaisimiin
jopa 7 kaapelia.*

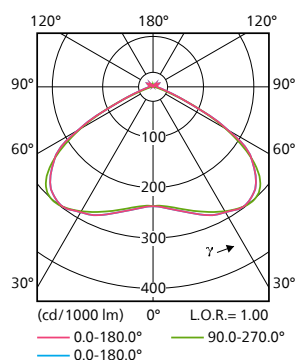
* Tehtaan oletusmäärät voidaan muuttaa pyynnöstä.

Pacific LED gen5:n optiikkavaihtoehdot Valonjakokäyrät

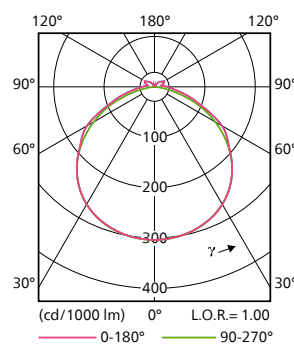
Leveä keila (WB)



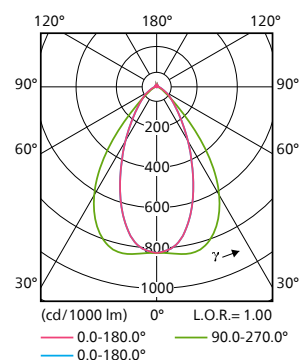
Erittäin leveä keila (VWB)



Opaali (O)



Kapea keila / hyllyväli- optiikka (NB-HRO)



Kemiallinen kestävyys

Erilaiset aineet

	Kestävä	Osittain kestävä	Ei-kestävä
Asetoni		●	
Ammoniakki 25 %	●		
Vetyperoksidi 30 %		●	
Sitronellaöljy		●	
Diesel-polttoaine		●	
Glyseroli	●		
Käsivoide	●		
Rasva		●	
Muste	●		
Hyönteismyrkky	●		
Kynsilakanpoistoaine			●
Sitruunamehu		●	
Margariini	●		
Majoneesi	●		
Maito	●		
Mineraaliöljy	●		
Moottoriöljy	●		
Kasviöljy	●		
Oliiviöljy	●		
Parafiiniöljy	●		
Matalaoktaaninen bensiini			●
Korkeaoktaaninen bensiini	●		
Mäntyöljy		●	
Merivesi	●		
Shampoo	●		
Silikonöljy	●		
Saippuallous	●		
Soijaöljy		●	
Täpätti		●	
Vaha	●		
Etanoli		●	
Natriumhydroksidi 2 %	●		
Fosforihappo 2 %		●	

Puhdistusaineet*

	Kestävä	Osittain kestävä
LERAPUR RHE 132 alkalinen (laimennettu 3 %)	●	
LERADES CSR 102 alkalinen (laimennettu 3 %)		●
LERACID 169 hapan (laimennettu 3 %)	●	
LERACID RSC 215 hapan (laimennettu 3 %)	●	
LERASEPT L 420 hapan (laimennettu 3 %)	●	
Yleispuhdistusaine	●	
Lasinpesuneste	●	
Astianpesuaine	●	

* Lue lisää pesuaineiden kemiallisista koostumuksista Service Manual -huolto-oppaasta (saatavissa Signify Service tag -sovelluksessa).

- Kestävä tarkoittaa, ettei aine vahingoita tai muuta tuotetta
- Ei-kestävä tarkoittaa, että aine vahingoittaa tai muuttaa tuotetta
- Osittain kestävä tarkoittaa, että tuotteen ulkomuotoon tulee muutoksia, mutta tuote ei vahingoitu

Teollisuuden käyttökohde-esimerkkejä

Kemian teollisuus	✓
Autoteollisuus	✓
Petrokemian teollisuus	✓
Raskas teollisuus	✓
Elintarvike- ja lääkeaineteollisuus	✓
Desinfiointi	✓

VASTUUVAPAUCLAUSEKE: Suositukset materiaalien kemiallisesta kestävydestä perustuvat Pacific LED -komponenttien testaamiseen. Testatut aineet on valittu Signifyn teollisuuskohteiden kokemusten perusteella. Mainittakoon vielä kuitenkin, että monien komponenttien materiaalien kestävyteen (metallit, muovit, jne.) voivat vaikuttaa muun muassa lämpötila, aineen pitoisuus ja monen kemiallisen aineen yhdistelmä. Tässä tiivistelmässä ei taata tai lupata, ilmaista tai vihjata, että tuotteen altistuminen edellä mainituille kemikaaleille edellä mainituissa käyttökohteissa tarkoittaisi tuotteen olevan kemiallisesti kestävä. Valaisimen sopivuuden arviointi erilaisissa käyttökohteissa on ainoastaan ja yksinomaan asiakkaan vastuulla.

Tekniset tiedot

Vertailussa Pacific LED gen5 ja Pacific LED gen5 Value

	Pacific LED gen5	Pacific LED gen5 Value
Tekniset tiedot		
Valotehokkuus	160 lm/W	140 lm/W
Käyttöikä	100 000 tuntia L ₈₀	50 000 tuntia L ₈₀
Valovirta (lm)	2 300/4 200/6 400/8 000/10 000/12 000/150 000	4 200/6 200/7 200/10 700
Optiikat	NB-HRO, WB, VWB, O (kupu)	NB-HRO, WB, VWB, O (kupu)
Toimintalämpötila	-25 °C – 45 °C	-25 °C – 45 °C
Välkyntämitta-arvo (Pst LM)	≤ 1	≤ 1
Stroboskooppi-ilmiön mitta-arvo (SVM)	≤ 0,4	≤ 0,4
Asennus		
Liitäntälaitteet	Ei-säädettävä, DALI-2, Interact	Ei-säädettävä, DALI-2
Langaton ohjausjärjestelmä (valinnainen)	Interact ready	Ei
Huolto ja asennus		
Asennuskiinnike	Yksipisteinen asennusjärjestelmä, sama kuin gen4-valaisimessa	Yksipisteinen asennusjärjestelmä, sama kuin gen4-valaisimessa
Signify Service tag ¹⁾	Kyllä	Kyllä
Huollettavuus ja helppo purku ²⁾	Täysin huollettava (Liitäntälaitteet, ledit, metalliosat, kupu)	Täysin huollettava (Liitäntälaitteet, ledit, metalliosat, kupu)

1) QR-koodilla toimiva tunnistusjärjestelmä, jolla voidaan tunnistaa jokainen valaisin

2) Lue lisää huolto-oppaasta, joka on saatavissa Signify Service tag -sovelluksessa

Kokoonpanovaihtoehdot ja tuotekuvaus

Tuoteperhe	Pituus (mm)	Valovirta	Värlämpötila (K)	Optiikka	Järjestelmävaihtoehdot	Kaapelointi	Liittimet	Liitäntälaitteet	Turvalaistus ⁴⁾
Pacific LED gen5 WT490C	700	2300 LED23S	3 000	Kapea keila (NB)	Interact Ready Antenna Bluetooth-toiminnalla (sensorityyppi SNS441 IA)	1-vaiheinen läp johdotus (TW1)	Pistoliitin (PI5 & PI7)	Ei-säädettävä ON/OFF PSU	ELP3 turvalaisin 3 h -akulla
		6400 LED64S	4 000	Leveä keila (WB)					
		8000 LED80S	6 500 ²⁾	Erittäin leveä keila (VWB)	3-vaiheinen läp johdotus (TW3)	WAGO-liitin (WA7)	DALI-2-ohjattava PSD	ELD3 turvalaisin 3 h -akulla, DALI-ohjaus	
		10000 LED100S							
	1600 ¹⁾	4200 LED42S	4 000	Opaalikupu (O) ³⁾	Kaa pelin vienti (5-napainen) (TCW5)	Wieland-liitin + kaapeli (5-napainen) (W5)	Interact Ready SIA	ELW3 turvalaisin 3 h -akulla, langaton Interact-ohjaus	
		6400 LED64S							
		8000 LED80S							
	1800	8000 LED80S	4 000				DALI-2-ohjaus tai Interact Ready, DC-virransyöttöön 230 V turvalokäyttöön PSED/SEIA	CLO vakiovalo-ominaisuus	
		10000 LED100S							
		12000 LED120S							
	15000 LED150S								
Pacific LED gen5 Value WT475C	1200	4200 LED42S	4 000	Kapea keila (NB)	1-vaiheinen läp johdotus (TW1)	Pistoliitin (PI5 & PI7)	Ei-säädettävä ON/OFF PSU	ELB3 turvalaisin 3 h -akulla	
	1600 ¹⁾	7200 LED72S							
	1800	6200 LED62S	4 000	Leveä keila (WB)	DALI-2-ohjattava PSD				
		10700 LED107S							

1) 1 600 mm:n versio saatavissa alkuvuodesta 2022

2) 6 500 K:n versio pyydettyäessä

3) Opaali kupu saatavissa Q2 2022

4) DALI ja ELP3 mahdollistavat itsetestausfunktion, turvalaistuksessa on LFP-paristot, joiden käyttöikä on jopa 6 vuotta

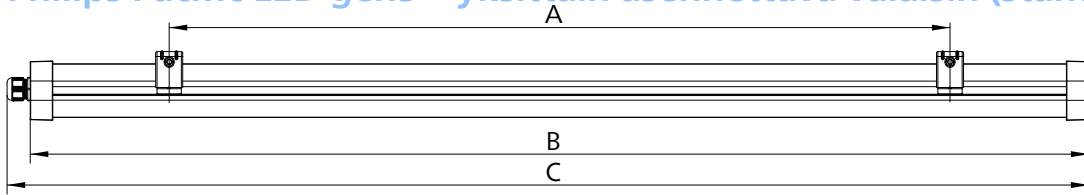
Mittapiirroksset

Teollisuusvalaistus

Pacific LED gen5

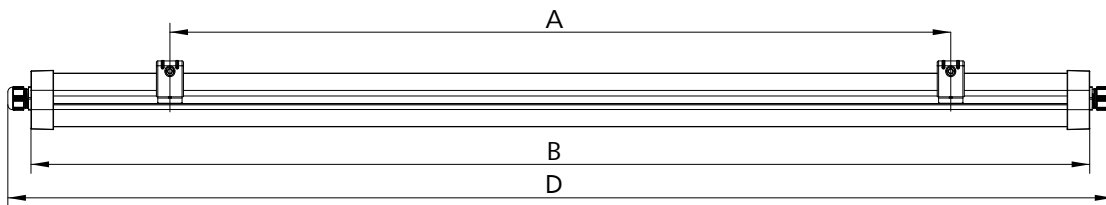
Mittapiirroksset

Philips Pacific LED gen5 – yksittäin asennettava valaisin (standalone)



Valaisimen tyyppi	A (mm)	B (mm)	C (mm)	kg max
WT490C L700 (TCW5)	360–260	660	686	1,6
WT490C L1200 (TCW5)	920–720	1221	1248	2,4
WT490C L1600 (TCW5)	1300–1100	1601	1628	3,0
WT490C L1800 (TCW5)	1480–1080	1783	1810	3,2

Philips Pacific LED gen5 – läpijohtotettava valaisin



Valaisimen tyyppi	A (mm)	B (mm)	C (mm)	kg max
WT490C L1200 TW	920–720	1224	1278	2,8
WT490C L1600 TW	1300–1100	1601	1654	3,4
WT490C L1800 TW	1480–1080	1785	1838	3,6





© 2022 Signify Holding. Kaikki oikeudet pidätetään. Huomaa, että tiedot voivat muuttua ilman ennakoilmoitusta. Signify ei väitä tai takaa, että tässä esitetyt tiedot olisivat tarkkoja tai täydellisiä eikä se ole vastuussa niiden perusteella tehdyistä toimista. Tämän julkaisun tietoja ei ole tarkoitettu kaupalliseksi tarjoukseksi eivätkä ne ole osa tarjousta tai sopimusta, ellei Signifyn kanssa ole sovittu muuta. Philips ja Philips-kilpitunnus ovat Koninklijke Philips N.V:n rekisteröityjä tavaramerkkejä. Kaikki muut tavaramerkit ovat Signify Holdingin tai omistajiensa omaisuutta.

www.philips.com
Huhtikuu 2022