

PHILIPS

**WESLEY VREESWIJK, NIEDERLANDE
FEBRUAR 2020**

Erste Erfahrungen mit Philips CoralCare Gen 2.

Vor zwei Monaten begann ich damit, die neue Generation der Philips CoralCare zu testen. Als erstes fiel mir auf, dass die Korallen tagsüber mehr Fluoreszenz aufweisen. Einige Farben der Korallen sind nur in der blauen Phase morgens oder abends sichtbar. Ich finde es prima, alle diese schönen Farben den ganzen Tag sehen zu können.

Das Teil sieht gut aus. Es hat ein schönes, kompaktes Design und ist viel leichter als die erste Generation.

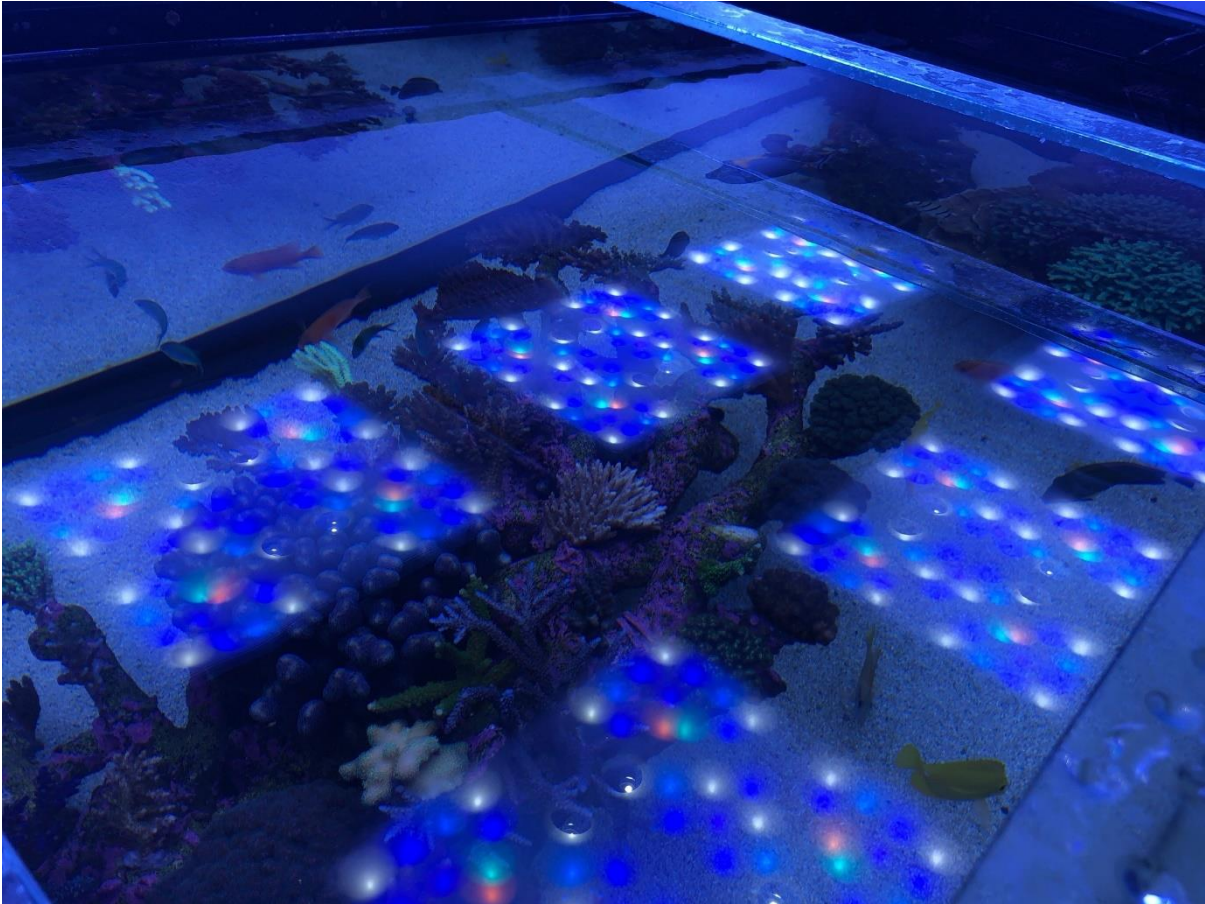
Im ersten Monat fiel es mir schwer, den perfekten Zeitplan für die passenden Farben und das richtige Wachstum zu finden. Aber jetzt habe ich den perfekten Zeitplan für mein Aquarium mit SPS-Korallen gefunden. Die Farben sind großartig und das Wachstum ist perfekt.

Ich finde es prima, mehr blaue Einstellungen für die Korallen in meinem Becken zu verwenden. Mit meinem aktuellen Lichtplan erhalte ich eine Intensität von 82 %. Außerdem habe ich mit Apogee Quantum Plus eine PAR-Messung durchgeführt. Die Testergebnisse waren hervorragend.

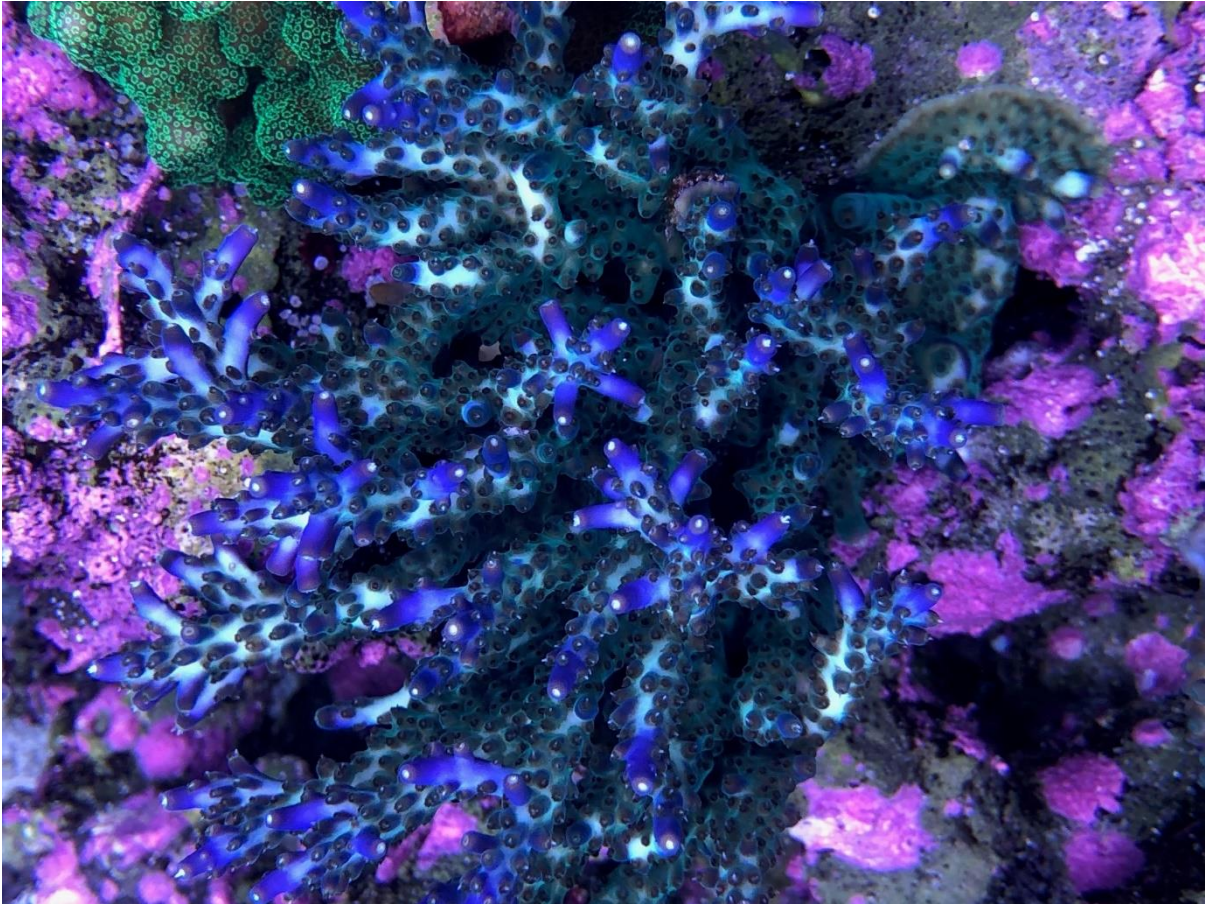
In den Abbildungen unten sind mein Zeitplan und die PAR-Messungen zu sehen.

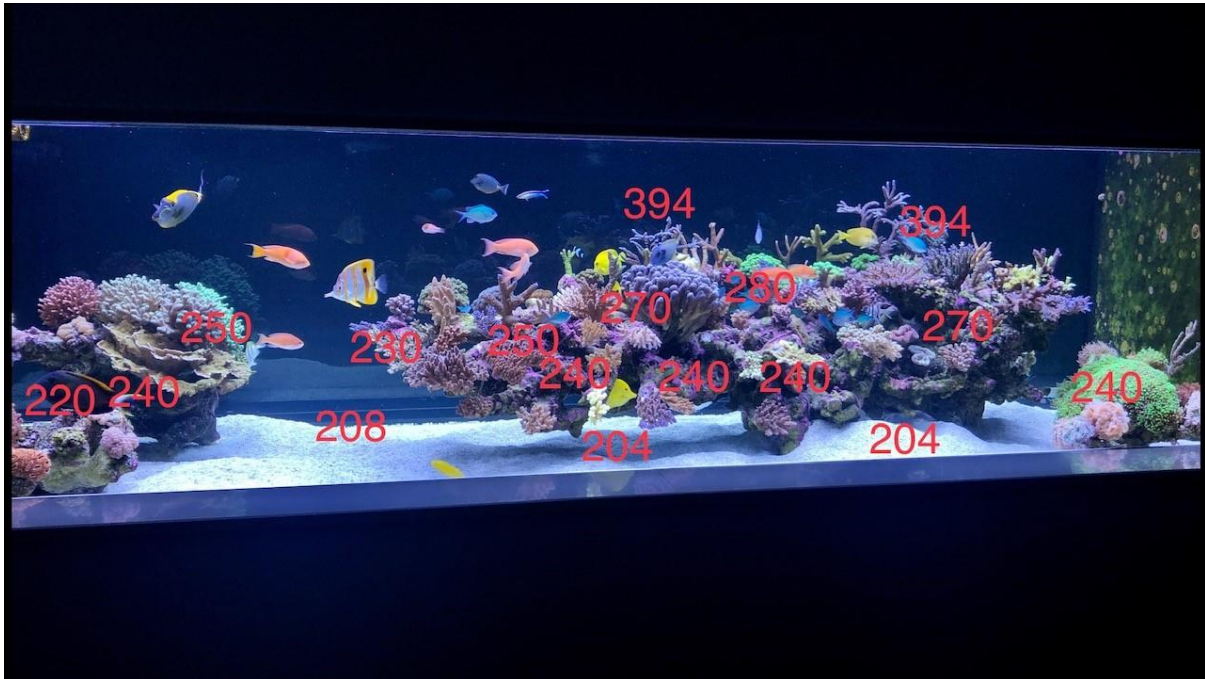


PHILIPS

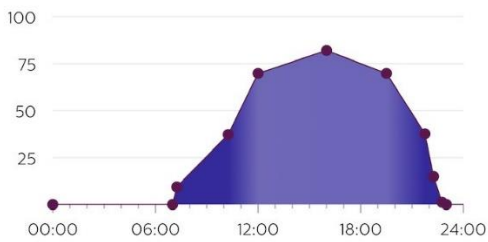


PHILIPS





← Home Basic scheduler



- Active schedule >
Wesley's reef
- Start time
00:00
- End time
23:00
- Intensity factor
0.82
- Acclimatization >
Off
- Schedule editor >