

# PHILIPS

LEDtubes

3 Gründe  
jetzt zu  
wechseln!

## Echte Profis wechseln jetzt auf LEDtubes!

Zukunftssicher, lohnenswert, einfach:  
Die neue Philips CorePro LEDtube Ultra Output T8.



Wechseln statt tauschen: Mit dem neuen LEDtube-Alleskönner von Philips ist das Upgrade von konventionellen Leuchtstoffröhren auf LED noch einfacher und sinnvoller als bisher:

ECHTE  
PROFIS  
ECHTE  
QUALITÄT

### 1. Leuchtstoffröhren sind schon bald verboten!

- Herkömmliche, konventionelle T8-Leuchtstofflampen dürfen ab August 2023 nicht mehr in die EU eingeführt werden<sup>1</sup>
- Am besten handeln Sie schon heute und wechseln auf zukunftssichere LEDtubes von Philips

### 2. Bares Geld sparen – schon im ersten Jahr!

- Schon gewusst? Die höheren Anschaffungskosten für eine LEDtube sind in der Regel bereits nach wenigen Monaten wieder eingespart
- 56 % weniger Energieverbrauch im Vergleich zu konventionellen Lampen bedeuten 56 % weniger Energiekosten
- Eine deutlich längere Lebensdauer einer LED sorgt für weniger Wartung und noch mehr Ersparnis

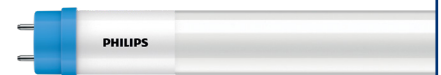
### 3. 1:1-Austausch: einfach und schnell!

- Schneller gehts nicht: Die echte Retrofit-Lösung spart Zeit und Geld
- Passt immer: Egal ob an KVG/VVG, direkt an 230V oder ohne Umbau und Garantieverlust in vorhandene Leuchten mit KVG/VVG

### Unschlagbare Qualität zum Top-Preis:

Die neue Philips CorePro Ultra Output ist Ihr neuer LED-Alleskönner für jede Anwendung. So einfach war der Wechsel auf LED noch nie.

- Verfügbar in vielen Größen
- Bis zu 56 % Energie-Ersparnis
- Beste Lichtqualität ohne Flimmern
- In vielen Lichtfarben erhältlich
- Ohne Giftstoffe (z. B. Quecksilber)

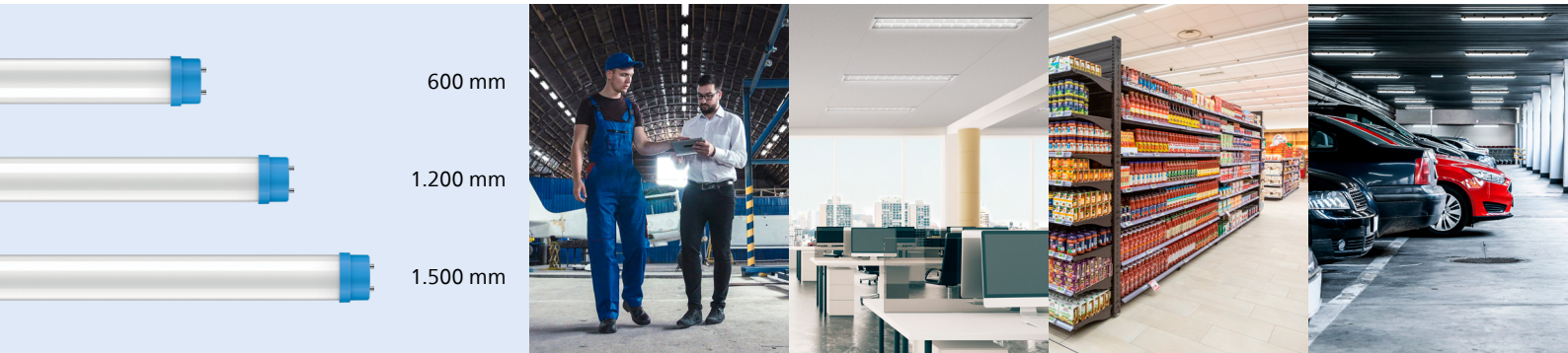


Mehr Infos unter: [www.philips.de/ledtube](http://www.philips.de/ledtube)

<sup>1</sup> Gemäß der aktuellen RoHS-Richtlinie (Reduction of Hazardous Substances) der EU sowie der Ökodesign-Verordnung (SLR = Single Lighting Regulation). Produkte, die bis zu diesem Datum in Verkehr gebracht wurden, dürfen auch im Anschluss weiterverkauft werden.

# Immer die richtige Wahl

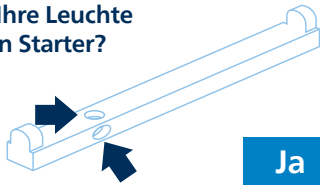
Verfügbar in allen gängigen Größen und mit einer besseren Lichtqualität als herkömmliche Leuchtstoffröhren bietet die neue Philips CorePro LEDtube Ultra Output verlässliche Qualität für jede Anwendung: Einzelhandel, Industrie, Schulen, Krankenhäuser, Büros, Parkhäuser, Lagerhallen, öffentliche Bereiche und viele mehr!



## Einfach und sicher in der Installation

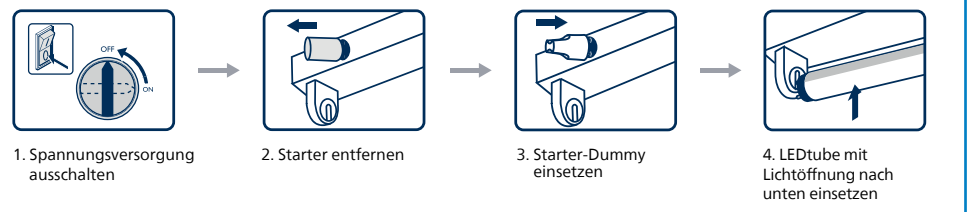
Lampe für Lampe: Mit LEDtubes ersetzen Sie herkömmliche Leuchtmittel ganz einfach und zu 100 % sicher. Strom ausschalten, alte Röhre entfernen und los geht's:

Hat Ihre Leuchte einen Starter?

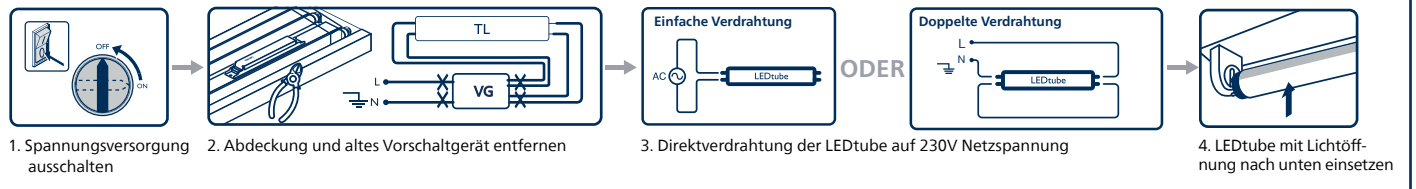


**Ja**  
**Nein**

### Installations-Anleitung für Leuchten mit KVG/VVG



### Installationsanleitung für den direkten Betrieb an 230V Netzspannung



## Alle CorePro LEDtubes auf einen Blick

Produkttyp	Leistung	Lichtstrom	Lumen pro Watt	Ausstrahlwinkel	Ra	Farbtemperatur	Lebensdauer	EEL	Phillips Bestel-Nr
	W	lm	lm/W			K	hrs		8719514
CorePro LEDtube 1200mm UO 21.5W 840 T8	21.5	2400	111	240°	80	4000	30,000	E	41897400
CorePro LEDtube 1200mm UO 21.5W 865 T8						6500			41899800
CorePro LEDtube 1500mm UO 31.5W 840 T8	31.5	3500	112			4000			41901800
CorePro LEDtube 1500mm UO 31.5W 865 T8						6500			41901800
CorePro LEDtube 600mm HO 8W 840 T8	8	900	112			4000			42103500
CorePro LEDtube 600mm HO 8W 865 T8						6500			42105900



Mehr Infos unter: [www.philips.de/ledtube](http://www.philips.de/ledtube)



© 2022 Signify GmbH. Alle Rechte vorbehalten. Die hierin enthaltenen Informationen können ohne Ankündigung geändert werden. Signify übernimmt keinerlei Zusicherung oder Gewährleistungen für die Richtigkeit und Vollständigkeit der hierin enthaltenen Informationen und kann nicht für daraus resultierende Handlungen haftbar gemacht werden. Die in diesem Dokument enthaltenen Informationen sind nicht als Angebot zu verstehen und sind kein Teil eines Angebots oder Vertrags, außer wenn anders mit Signify vereinbart. Alle Warenzeichen sind Eigentum von Signify Holding oder ihrer jeweiligen Inhaber. Stand: 04/2022