



# ClassicStreet

## BDP794 LED42-4S/730 II DW10 MK-BK FG BK 60 D18 DDF2 SRG10

ClassicStreet - LED Modul 4200 lm - 730 topla bijela – klasa električne zaštite II – Širokosnopna optika DW10 – Kaljeno staklo - Crna boja - Dynadimmer - Montaža za promjere 60 mm - prenaponska zaštita 10 kV

Podsjećajući na kulturnu ljepotu uličnih svjetiljki 20. stoljeća, ClassicStreet kombinira elegantan dizajn sa suptilnim detaljima povijesnih svjetiljki, dok se susrećete sa današnjim zahtjevima urbane rasvjete. ClassicStreet pruža izvanredne razine osvjjetljenja i energetske performanse zahvaljujući LEDGINE-O (Optimiziranoj) platformi i optici prilagođenoj aplikacijama. Lagano zakrivljeni dizajn, zajedno s namjenskim nosačima i stupovima, stvara suvremeni izgled koji uljepšava naše gradove i stvara prepoznatljiv i topao noćni i dnevni ambijent. Ne samo u povijesnim i tradicionalnim arhitektonskim primjenama, nego i u modernijim urbanim sredinama.

### Specifikacije

#### Opće informacije

Oznaka izvora svjetlosti	LED42 [ LED Module 4200 lm]
Zamjenjiv izvor svjetlosti	Da
Broj jedinica predspojnih naprava	1 jedinica
LED driver	Da
Led driver uključen uz svjetiljku	Da

Jamstveni rok	5 godina, standardna garancija
CE znak, RoHS znak	Da
ENEC certifikat	Da
ENEC+ certifikat	Da

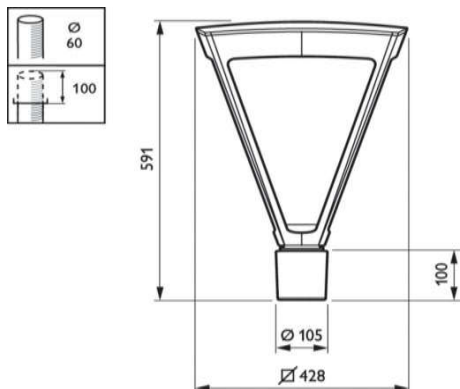
### Električne karakteristike svjetiljke

Radni napon	220 - 240 V
Frekvencija	50 - 60 Hz
Prenaponska zaštita	≥ 6 kV
Zasebni uređaj prenaponske zaštite	kl. II+III (Imax=10kA, Umax=10kV)
Mogućnost DALI regulacije	Da
Klasa električne zaštite	II
<b>Karakteristike LED modula</b>	
Optički sustav od optičkih leća	Da
ULOR ≤ 1%	Da
Ukupna snaga svjetiljke	28,5 W
Svjetlosni tok LED izvora	4200 lm
Svjetlosna iskoristivost LOR	72%
Efektivni svjetlosni tok	3024 lm
Svjetlotehnička efikasnost svjetiljke	106 lm/W
Faktor snage cosφi ≥	0,95
Tip regulacije	Dynadimmer (DDF2), 5 koraka
Temperatura boje svjetlosti	3000K
Uzvrat boje Ra	70
Životni vijek LED modula i drivera	100.000h L90B10
System ready (SRT)	Opcija

### Mehaničke karakteristike svjetiljke

Jedinstveni tip kućišta u jednoj veličini	Da, od cca 1000 do 11500 lm
Materijal kućišta i nosača	Tlačno lijevani aluminij
Antikorozivna zaštita	Da
Kućište bez plastičnih dijelova	Da
Pasivno hlađenje	Da
Površina gornje strane svjetiljke	Glatka
Bez istaknutih rebara za hlađenje	Da
Zaštita od zaprljanja	IP66
Stupanj mehaničke zaštite	IK09
Optički pokrov	Kaljeno staklo
Nasadnik svjetiljke	60mm
Regulacija kuta svjetiljke	0°
Raspon radne temperature	-20°C do +50°C
Maksimalna udarna površina na vjetar	Scx 0.175 m <sup>2</sup>
Težina svjetiljke	11,5 kg
Modularna izvedba svjetiljke	jednostavna zamjena LED modula i drivera
Materijal vijaka, podloški i matica	Nehrđajući čelik

### Dimenzije svjetiljke

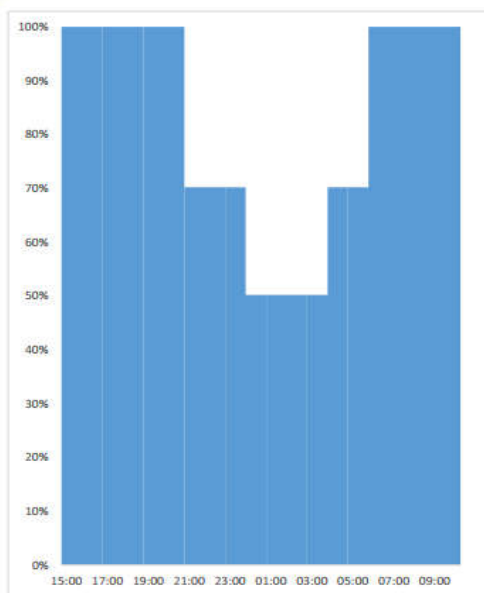


ClassicStreet BDP794

## Prikaz DDF2 režima regulacije



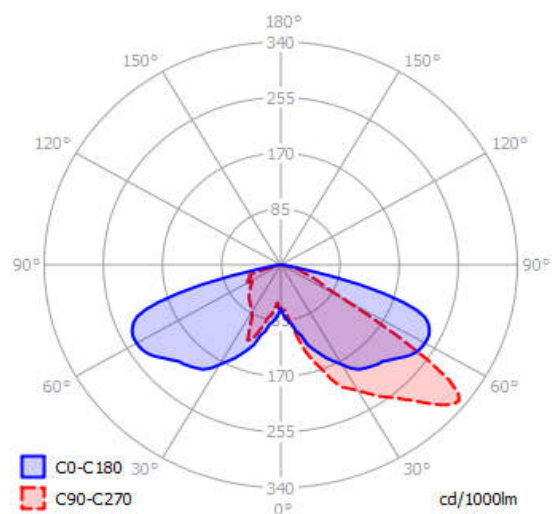
### Dimregime 24



DDF2

from	to	% light
ON	21:00	100%
21:00	00:00	70%
00:00	04:00	50%
04:00	06:00	70%
06:00	OFF	100%

## Prikaz distribucije svjetlosti



© 2021 Signify Holding. Sva prava pridržana. Signify pridržava pravo unošenja izmjena specifikacija i/ili prestanka proizvodnje bilo kojeg proizvoda u svakom trenutku bez prethodne najave ili obveze te ne odgovara ni za kakve posljedice koje nastanu upotrebom ove publikacije.