

PHILIPS

CoreLine Trunking Gen2

Creare un'illuminazione LED
lineare e innovativa
non è mai stato così semplice

La scelta giusta per un'illuminazione lineare, semplice da installare e a elevata potenza



Indice



La scelta giusta per le tue applicazioni

6

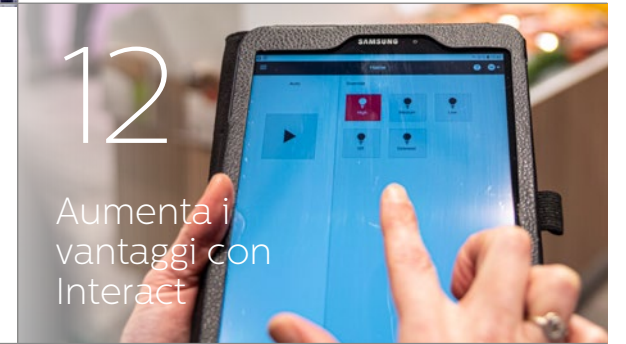
scopri CoreLine Trunking Gen2

8

Panoramica delle ottiche

12

Aumenta i vantaggi con Interact



Le storie dei clienti

20

Panoramica della gamma

26

Informazioni per gli ordini



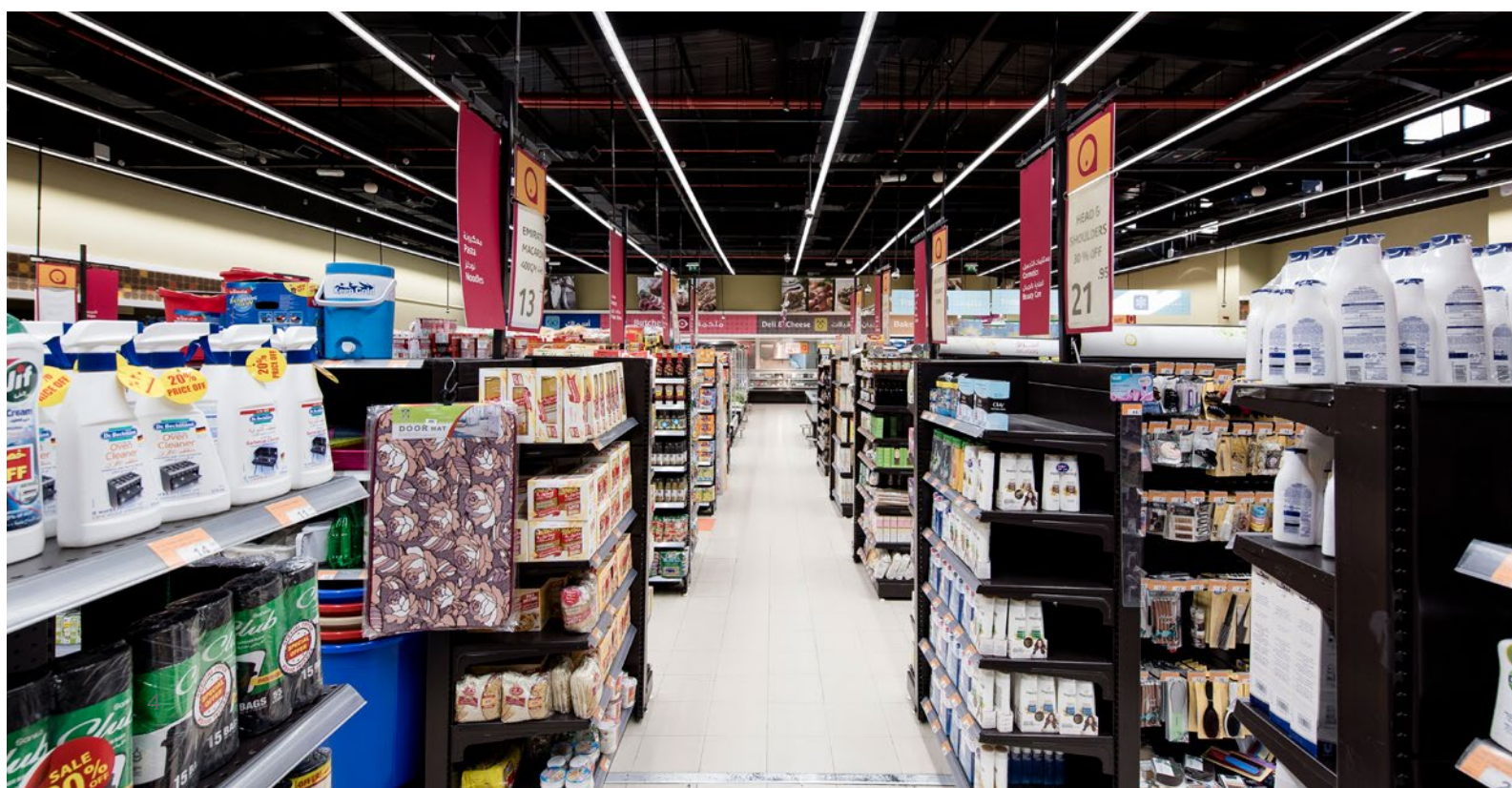
Cosa rende CoreLine Trunking Gen2 la gamma adatta per le tue applicazioni?

A seconda del tipo di ambiente, l'illuminazione ricopre diversi ruoli, in alcuni casi sono necessarie soluzioni all'avanguardia con qualità e funzionalità di luce eccezionali. In altri, la scelta giusta è un'illuminazione capace di offrire il giusto equilibrio tra semplicità e funzionalità. Il sistema CoreLine Trunking Gen2 è perfetto sia per le applicazioni che richiedono soluzioni di illuminazione essenziali, sia per quelle più sofisticate e smart, rese possibili dall'Internet of Things (IoT).

La scelta giusta per il Retail

La diffusione dello shopping online mette i manager della distribuzione di fronte alla necessità di migliorare l'esperienza d'acquisto all'interno del punto vendita, per spingere i clienti a recarsi fisicamente in negozio. Per questo motivo è importante valorizzare al meglio i prodotti esposti e accompagnare il cliente dalla scelta dei prodotti sullo scaffale fino alla cassa. Il sistema CoreLine Trunking Gen2 semplifica l'orientamento all'interno del negozio guidando i clienti da una corsia all'altra e garantendo un'ottima visibilità. Inoltre, con l'aggiunta di luci d'accento posizionate in

modo strategico è possibile dare più risalto alla merce esposta. Più i prodotti risultano visibili, più è probabile che gli acquirenti ne siano attratti e quindi predisposti all'acquisto. CoreLine Trunking Gen2 fornisce un effetto luminoso omogeneo che aiuta a ricreare la medesima atmosfera in tutti i negozi di una stessa catena. Semplice e facile da installare, è l'apparecchio ideale in caso di ristrutturazione poiché consente di ridurre al minimo i costi di installazione. L'IoT sta assumendo un ruolo sempre più importante nel settore retail e la linea CoreLine può diventare il punto di partenza per introdurre esperienze digitali all'interno di negozi fisici.



La scelta giusta per l'Industria

Gli impianti industriali richiedono ambienti ben illuminati e in questi casi l'attenzione viene posta soprattutto sulla necessità di rispettare le norme del settore riducendo al minimo le spese.

La linea di prodotti CoreLine Trunking Gen2 offre un buon assortimento di flussi, di lunghezze e di distribuzione della luce, in grado di soddisfare le esigenze di un'ampia gamma di applicazioni e di altezze di installazione.

Inoltre, i direttori degli impianti a cui spetta prendere le decisioni in materia di illuminazione, sentono sempre di più il bisogno di offrire soluzioni di qualità come quelle della nostra offerta. CoreLine Trunking Gen2 può diventare un ottimo supporto per l'IoT, consentendo ai manager di prendere decisioni sulla base dei dati raccolti dal sistema per ottimizzare il risparmio energetico e migliorare le performance, la produttività e la sicurezza.

Sei motivi per scegliere CoreLine Trunking Gen2.



Semplicità

CoreLine Trunking Gen2 è un sistema di illuminazione lineare a canale cablato e preassemblato. Per costruire una linea di luce sono necessari solo due componenti. Capire come funziona, installarlo e usarlo è pertanto semplice e richiede pochissimo tempo.



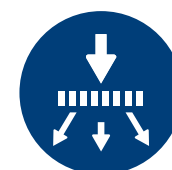
Copre un'ampia gamma di applicazioni

La gamma è concepita per soddisfare le esigenze di ogni applicazione: dal retail (supermercati e ipermercati) all'industria (reparti di produzione, centri di distribuzione e magazzini).



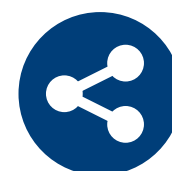
Efficienza luminosa elevata che dura nel tempo

Per consentire il massimo risparmio energetico, la gamma offre opzioni a efficienza molto elevata (fino a 165 lm/W). La possibilità di scegliere tra sette fasci luminosi con flussi fino 24.000 lm ottimizza lo sviluppo del progetto illuminotecnico su molteplici layout. Inoltre, l'intera gamma offre una vita utile media di 50.000 ore @L80, facendo di CoreLine una soluzione affidabile e duratura.



Illuminazione uniforme a colore omogeneo

Sono disponibili sette diversi fasci luminosi che, grazie a lenti appositamente progettate, forniscono la giusta luce per ogni ambiente: costante, uniforme e senza fastidiosi effetti visivi.



Pronto per la connessione

Grazie a una gamma di sensori progettati ad hoc, CoreLine Trunking Gen2 è integrabile al sistema Interact, consentendo ai clienti dei settori retail e industria di sfruttare tutto il potenziale di questa soluzione e prendere decisioni affidabili basandosi sui dati.



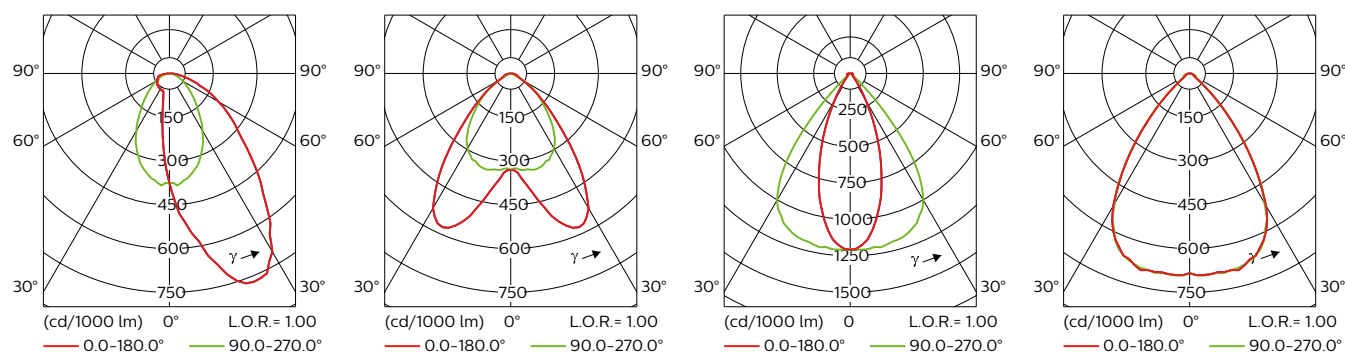
Opzione illuminazione di emergenza

CoreLine Trunking Gen2 è anche disponibile con l'opzione illuminazione di emergenza integrata e autonoma. Questa funzione è totalmente conforme alle norme in vigore e fornirà luce sufficiente per evacuare un ambiente in sicurezza in caso di interruzione della corrente.

Panoramica delle ottiche

La gamma CoreLine Trunking Gen2 comprende sette tipi di fasci luminosi e una distribuzione della luce diffusa, consentendo di scegliere l'illuminazione giusta per il maggior numero di applicazioni possibili. Ogni opzione assicura una forma del fascio omogenea e continua senza transizioni visibili di luminanza o discontinuità di colore su qualsiasi superficie.

Una selezione di fasci luminosi per il retail e l'industria

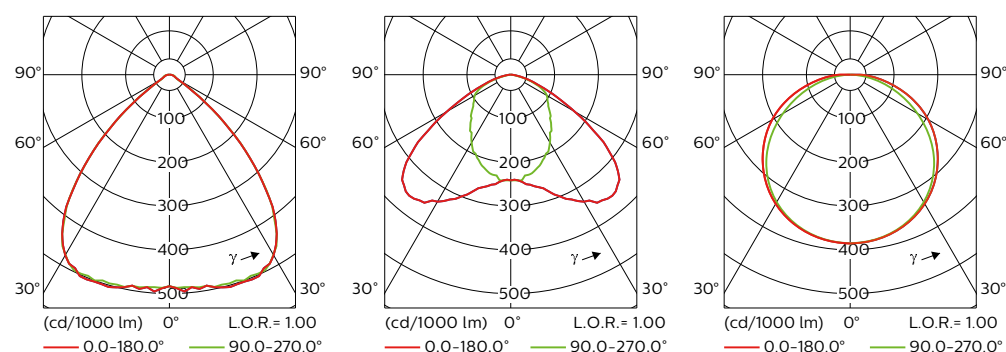


A
(Asimmetrico)
 • Illuminazione della lavagna bianca nelle scuole
 • Espositori da parete nei negozi

DA25
(Doppio asimmetrico)
 • Corsie con esposizione sui due lati nei punti vendita
 • Illuminazione elevata dei piani verticali all'altezza degli occhi.

NB
(Fascio stretto)
 • Spazi industriali con soffitti alti
 • Corsie strette e alte nei magazzini e nei punti vendita

MB
(Fascio medio)
 • Illuminazione generale in locali medio-alti.
 • Illuminazione generale orizzontale molto efficace



WB
(Fascio largo)
 • Illuminazione generale in tutte le applicazioni – ottiche predefinite
 • Corsie nei punti vendita disposte trasversalmente alle linee di luce
 • Corsie in punti vendita con soffitto basso

VWB
(Fascio molto largo)
 • Corsie molto larghe in punti vendita col soffitto basso
 • Spazi industriali con il soffitto basso.

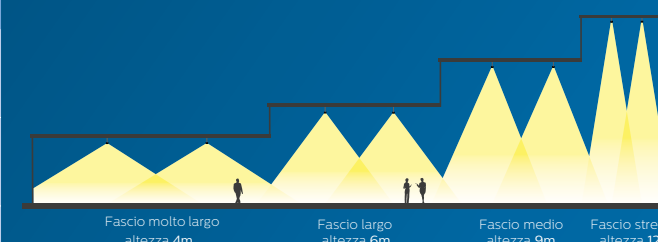
O
(fascio diffuso)
 • Guida visiva nei punti vendita
 • Illuminazione diffusa senza ombre

Guida per le applicazioni industriali

I fasci luminosi adatti alle applicazioni in ambienti industriali sono tre: un **fascio largo** per l'illuminazione generale, un fascio **medio** e uno **stretto** per illuminare nel modo più efficace le corsie strette dei magazzini.

Open spaces

Ottiche raccomandate negli Open space*		Altezza di montaggio dei punti luce (m)			
		3	6	9	12
Flusso luminoso (lux)	750	WB	MB	NB	NB
	500	WB	MB	MB	NB
	300	WB	WB	MB	NB
	200	WB	WB	WB	MB

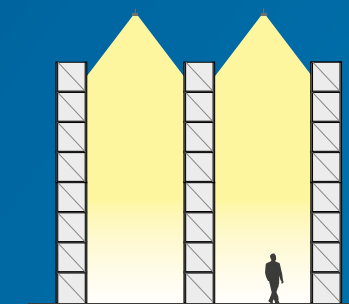


Le ottiche a fascio largo, medio e stretto sono raccomandate per gli open space

*dipende dalle dimensioni degli spazi

Magazzini industriali

Ottiche raccomandate negli Open space*		Altezza di montaggio dei punti luce (m)			
		3	6	9	12
Flusso luminoso (lux)	300	WB	MB	NB	NB
	200	WB	MB	NB	NB
	150	WB	MB	NB	NB



Per i magazzini si raccomanda una combinazione di ottiche a fascio largo, medio e stretto.

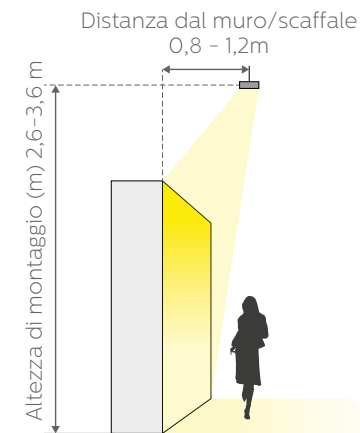
*dipende dalle dimensioni degli spazi

Guida per le applicazioni nei punti vendita

Le applicazioni nei punti vendita richiedono un'ampia gamma di ottiche per garantire la giusta luce nelle diverse aree del negozio: dai **fasci larghi** per l'illuminazione generale a un **fascio doppio asimmetrico** per illuminare la merce e le promozioni e a **fasci stretti** per le corsie alte e strette.

Pareti del punto vendita

Ottiche raccomandate nei punti vendita	Distanza dal muro/scaffale (m)				
	0,8	0,9	1,0	1,1	1,2
Altezza di montaggio (m)	3,6			A	A
	3,4		A	A	A
	3,2		A	A	A
	3,0		A	A	A
	2,8	A	A	A	A
	2,6	A	A	A	A

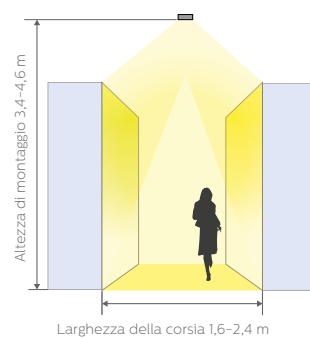
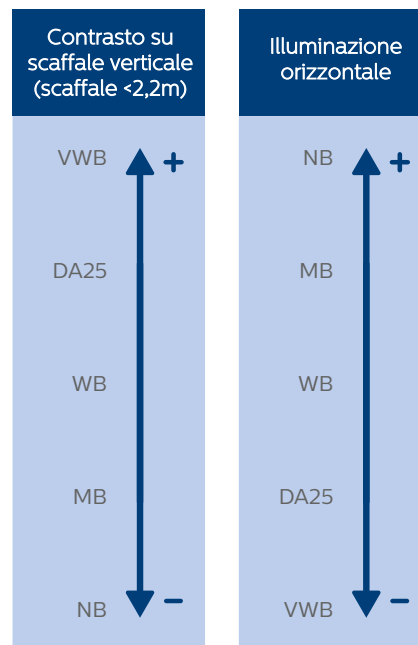


*l'altezza delle pareti è l'altezza del montaggio.

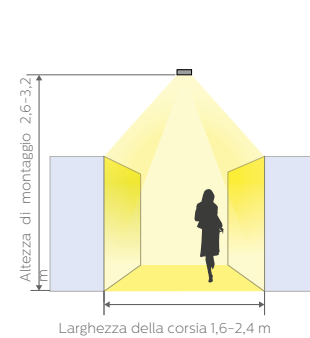
L'ottica asimmetrica OptiSuit™ copre un'ampia gamma di applicazioni.

Corsie

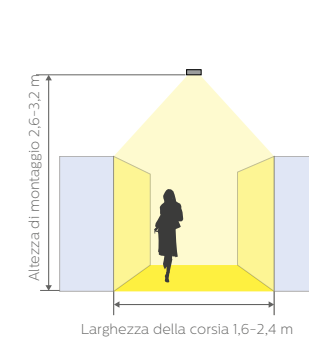
Ottiche raccomandate nelle corsie	Larghezza della corsia (m)					
	1,6	1,8	2,0	2,2	2,4	
Altezza di montaggio (m)	4,8*	DA25	DA25	DA25	DA25	DA25
		MB	MB	MB	MB	MB
	3,2	WB	DA25	DA25	DA25	DA25
		MB	WB	WB	WB	WB
	3,0	DA25	DA25	DA25	VWB	VWB
		WB	WB	WB	DA25	DA25
2,8	WB	MB	MB	WB	WB	
	VWB	VWB	VWB	VWB	VWB	
2,6	DA25	DA25	VWB	VWB	VWB	
	WB	WB				



Contrasto su scaffale verticale



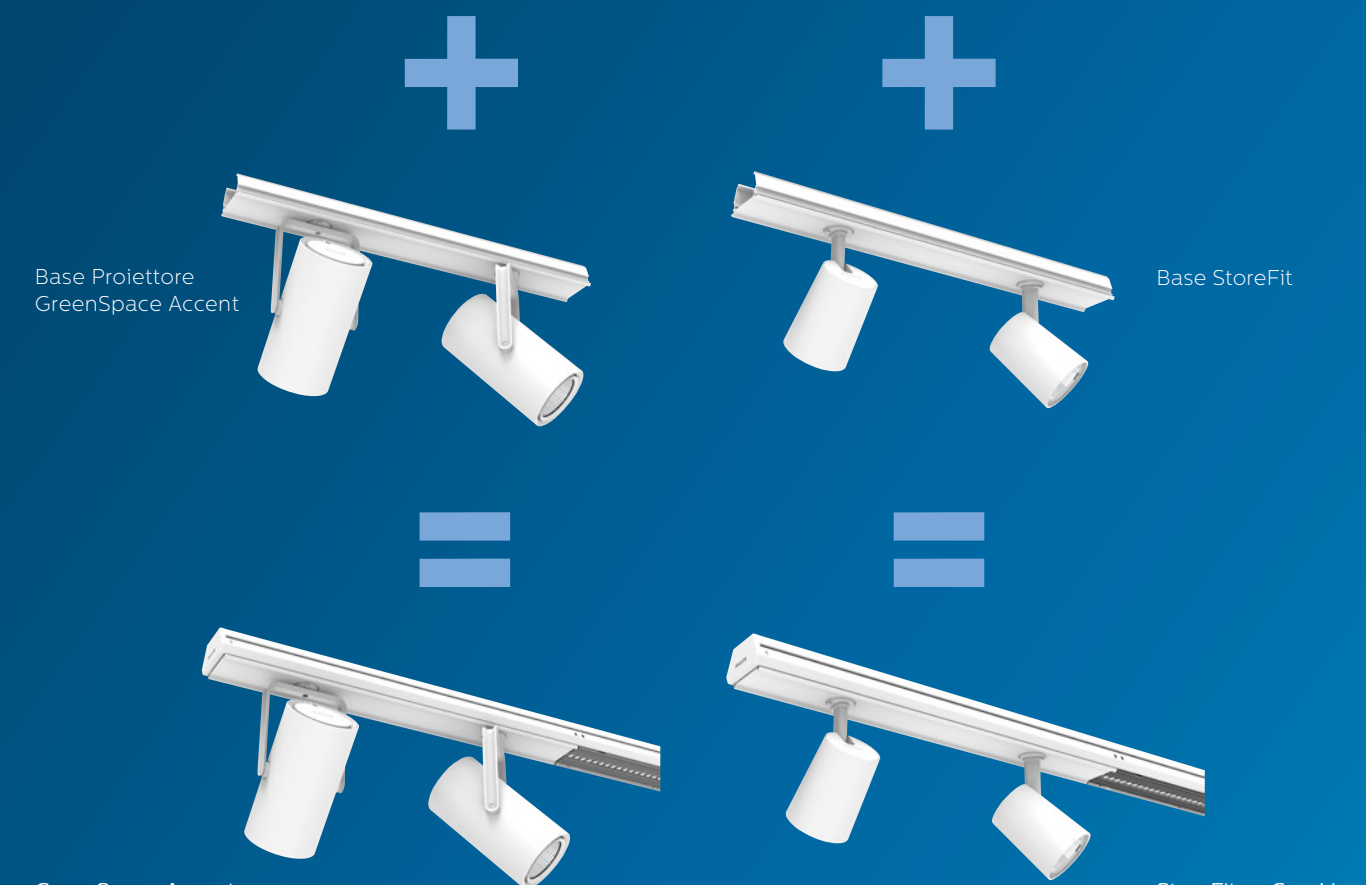
Focus sull'illuminazione orizzontale



L'equilibrio tra il contrasto sullo scaffale verticale e l'illuminazione orizzontale si può determinare variando la scelta del fascio luminoso.

Aggiungi luci d'accento alla canalina

Creare un'atmosfera unica nel punto vendita con una sola sorgente di luce sarebbe impossibile. Ecco perché CoreLine Trunking Gen2 Spot Unit può essere collegata a una delle basi per spot (Spot Baseplates). L'aggiunta di proiettori come GreenSpace Accent o StoreFit rende più gradevole l'ambiente con un'illuminazione d'accento. L'illuminazione CoreLine a fila continua aiuta i clienti a trovare quello che cercano, mentre la combinazione di illuminazione lineare e illuminazione d'accento crea l'atmosfera che li trattiene in negozio e li invita a comprare di più.



GreenSpace Accent su CoreLine Trunking Gen2

StoreFit su CoreLine Trunking Gen2

Per scoprire di più sui prodotti GreenSpace Accent e StoreFit compatibili con CoreLine Trunking Gen2, vai a pagina 25.



Indoor navigation

Indoor navigation of Interact Retail consente di offrire acquisti personalizzati e piacevoli, monitorando e migliorando al contempo l'efficienza dello staff, grazie al sistema di geolocalizzazione interna basato sulla tecnologia integrata negli apparecchi di illuminazione LED. Un'apposita app del retailer aiuta i clienti a trovare i prodotti, a sfruttare le promozioni e suggerisce persino le ricette per gli ingredienti che stanno acquistando. Inoltre, può guidare il personale nel rifornimento degli scaffali o nell'eseguire un ordine online. È possibile attivare Indoor navigation di Interact Retail con CoreLine Trunking Gen2 tramite la tecnologia VLC integrabile negli apparecchi di illuminazione.

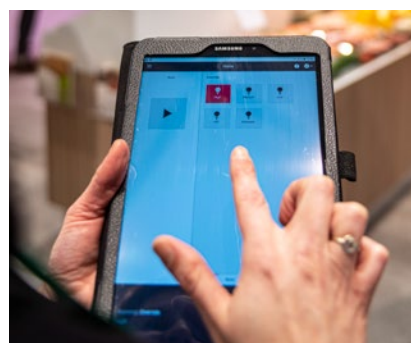


Multisite management

Con questa estensione di Interact Retail e mediante un'unica dashboard intuitiva inclusa, puoi creare una rete di negozi connessi e controllare e gestire a distanza l'illuminazione di diversi punti vendita e centri di distribuzione. Multisite ti consente di usare i dati raccolti sul consumo e sui guasti per risparmiare energia e migliorare l'efficienza. Inoltre, puoi programmare le luci secondo le ore della giornata e gestire gli scenari di illuminazione in un'intera catena di negozi.

Interact Retail: scopri tutto il potenziale di CoreLine Trunking Gen 2

Le applicazioni software Interact Retail sono appositamente progettate per combinare i sistemi di illuminazione connessa (e i dati che questi sistemi raccolgono) con le altre soluzioni intelligenti del tuo punto vendita. Integrando CoreLine Trunking Gen2, è possibile sfruttare al massimo i vantaggi del tuo sistema di illuminazione.



Scene management

Il software per la gestione degli scenari di luce di Interact Retail ti consente di creare ambienti straordinari e flessibili, usando la luce per offrire esperienze di acquisto memorabili. Puoi facilmente adattare l'illuminazione ai vari momenti della giornata, alle stagioni e agli eventi speciali per rafforzare il tuo brand e aumentare le vendite e il flusso di clienti nel tuo negozio.

Sensori

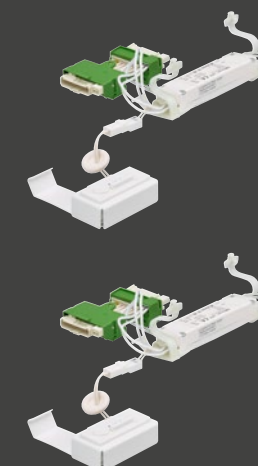
Ottimizza CoreLine Trunking Gen2 con Interact Retail

Wireless group controller

- L'assenza di cavi consente un'installazione economica, veloce e semplice
- Opzione per gruppi regolabili singolarmente per un controllo più preciso

Bluetooth beacon

- Facilmente inseribile nel dispositivo principale
- Offre possibilità aggiuntive, come notifiche o segnali dove la copertura di luci è minore





Interact Industry: Unlocking the potential of CoreLine Trunking Gen2

Le applicazioni software di Interact Industry sono progettate specificamente per combinare i sistemi di illuminazione connessa (e i dati che questi sistemi raccolgono) insieme alle altre soluzioni intelligenti pensate per l'industria.

Interact Industry aumenta il valore dell'illuminazione connessa grazie a una serie di applicazioni per gestire le luci che forniscono informazioni e dati. Il modulo di gestione centralizzata dell'illuminazione consente di ridurre i costi operativi, monitorare la compliance dell'impianto e pianificare più efficacemente la manutenzione. Questa combinazione di fattori aiuta a prendere decisioni in tempo reale basate sull'esperienza pregressa, che possono migliorare in modo significativo il tuo conto economico.

Sensori

Per sfruttare al massimo i vantaggi della connettività del sistema, le versioni CoreLine Trunking Gen2 sensor ready, possono essere integrate con i sensori compatibili con Interact Industry.

LL200E_IRE





CoreLine
Trunking Gen2
Le storie dei clienti

La storia del cliente Aswaaq

Aswaaq è una delle principali catene di supermercati di Dubai, una realtà locale che si presenta con standard internazionali. L'innovazione è al centro della loro politica aziendale, motivo per il quale cercavano soluzioni smart e connesse che migliorassero l'esperienza dei propri clienti all'interno dei loro negozi. Nel nostro sistema innovativo a fila continua con tecnologia VLC integrata hanno trovato la perfetta infrastruttura per il software Indoor navigation di Interact Retail e la sua ampia gamma di servizi geolocalizzati. Risultato: ora l'esperienza di acquisto dei clienti Aswaaq è migliorata e l'azienda può accedere a una serie di dati che possono anche essere usati per ridurre consumi energetici e i costi.

“Generare i dati necessari per offrire ai clienti un'esperienza personalizzata è positivo, ma disporre di un'applicazione per orientarsi in negozio è ancora meglio.”

Affai Al Khoori
Vicedirettore generale presso Aswaaq

La storia del cliente Carrefour Market Groisy

Il Carrefour Market del Gruppo Provencia a Groisy è il primo supermercato in Francia a essersi dotato di un sistema di illuminazione intelligente concepito specificatamente per la grande distribuzione.

Per realizzarlo, i 2000 m2 di superficie del punto vendita sono stati completamente ristrutturati installando 375 nuovi punti luce a fila continua. Rispetto ai tubi T8 fluorescenti che illuminavano in precedenza il negozio, il nuovo sistema consente di risparmiare il 50% di energia elettrica.

Risultato: una soluzione altamente innovativa ed efficiente che offre un maggior comfort visivo migliorando l'esperienza di acquisto dei clienti.

“
È un sistema innovativo e completo che ci consente di gestire l'illuminazione in modo efficace riducendo nello stesso tempo il consumo energetico.”

Sebastien Giroutru
Responsabile dei Servizi Generali

CoreLine
Trunking Gen2
Le storie dei clienti



Codice prodotto: legenda

CoreLine
Trunking Gen2
.....
Panoramica
Della gamma
.....

Descrizione famiglia prodotto	Versione	Flusso luminoso	Tipo di ottica	Driver	Opzione circuito	Opzione di emergenza
LL212X Unit 1,2m length	N standard range	30S (3000lm) 53S (5300lm) 80S (8000lm)	WB Wide beam	PSU Power supply unit	5x1.5 Cavo a 5 conduttori (5x1.5)	
LL217X Unit 1.7m length			MB Medium beam			
LL234X Unit 3,4m length	HE high efficacy	45S (4500lm) 80S (8000lm) 120S (12000lm) 90S (9000lm) 160S (16000lm) 240S (24000lm)	NB Narrow beam	PSD Power supply unit DALI	7x1.5 Cavo a 7 conduttori (7x1.5)	ELP3 Emergency lighting PRO (3h)
			DA25 Double asymmetrical			
			A Asymmetrical 20 deg.			
			VWB Very wide beam			
			O Lambertian (opal lenses)	SRD Sensor Ready Driver	9x1.5 Cavo a 9 conduttori (9x1.5)	ELB3 Emergency lighting Basic (3h)
			PCO Continuous Opal Lightline*1			

Descrizione	12NC	EOC
LL217X 80S/840 1X PSD O 7x2.5 HE	910925867530	871951410787800
LL217X 80S/840 1X PSD WB 7x2.5 HE	910925867531	871951410788500
LL217X 80S/840 1X PSD WB 7x2.5 VLC HE	910925867532	871951410789200
LL217X 80S/840 1X PSU WB 5x2.5 HE	910925867533	871951410790800
LL217X 80S/840 1X PSU WB 5x1.5 HE	910925867534	871951410791500
LL217X 80S/840 1X PSD O 7x2.5	910925867535	871951410792200
LL217X 80S/840 1X PSD WB 7x2.5	910925867536	871951410793900
LL217X 80S/840 1X PSU WB 5x1.5	910925867537	871951410794600
LL217X 80S/840 1X PSU WB 5x2.5	910925867538	871951410795300
LL234X 240S/840 2X PSD BV WB HE	910925867539	871951410796000
LL234X 160S/840 2X PSD WB 7x1.5 HE	910925867540	871951410797700
LL234X 160S/840 2X PSD WB 7x2.5 HE	910925867541	871951410798400
LL234X 160S/840 2X PSD WB 7x2.5 VLC HE	910925867542	871951410799100
LL234X 160S/840 2X PSU WB 5x1.5 HE	910925867543	871951410800400
LL234X 160S/840 2X PSU WB 5x2.5 HE	910925867544	871951410801100
LL234X 240S/840 2X PSD WB 7x1.5 HE	910925867545	871951410802800
LL234X 240S/840 2X PSD WB 7x2.5 HE	910925867546	871951410803500
LL234X 240S/840 2X PSD WB 7x2.5 VLC HE	910925867547	871951410804200
LL234X 240S/840 2X PSU WB 5x1.5 HE	910925867548	871951410805900
LL234X 240S/840 2X PSU WB 5x2.5 HE	910925867549	871951410806600
LL234X 160S/840 2X PSU BV WB	910925867550	871951410807300
LL234X 160S/840 2X PSD O 7x1.5	910925867551	871951410808000
LL234X 160S/840 2X PSD O 7x2.5	910925867552	871951410809700
LL234X 160S/840 2X PSD WB 7x1.5	910925867553	871951410810300
LL234X 160S/840 2X PSD WB 7x2.5	910925867554	871951410811000
LL234X 160S/840 2X PSD WB 7x2.5 VLC	910925867555	871951410812700
LL234X 160S/840 2X PSU O 5x1.5	910925867556	871951410813400
LL234X 160S/840 2X PSU O 5x2.5	910925867557	871951410814100
LL234X 160S/840 2X PSU WB 5x1.5	910925867558	871951410815800
LL234X 160S/840 2X PSU WB 5x2.5	910925867559	871951410816500
LL217X 80S/840 1X PSD WB 7x1.5 HE	910925867560	871951410817200
LL234X 90S/840 2X PSD WB 7x1.5	910925867561	871951410818900
LL212X 30S/830 1X PSD NB 7x1.5 VLC	910925868109	871951418116800
LL217X 80S/865 1X PSD NB 7x1.5 VLC HE	910925868117	871951418117500
LL234X 240S/840 2X PSD A 7x1.5 HE	910925868131	871951418123600
LL234X 160S/840 1X PSD A 7x1.5	910925868132	871951418124300
LL234X 160S/840 1x PSD WB 7x1.5	910925868205	871951419921700
LL234X 160S/840 2x PSD WB 7x1.5 VLC	910925868206	871951419922400
LL217X 80S/840 1x PSD WB 7x1.5 VLC	910925868207	871951419923100
LL217X 80S/840 1x PSD A 7x1.5	910925868208	871951419924800
LL234X 160S/840 2x PSD A 7x2.5 VLC	910925868209	871951419925500
LL217X 80S/840 1x PSD A 7x2.5 VLC	910925868210	871951419926200
LL234X 160S/840 2x PSD DA25 7x2.5 VLC	910925868211	871951419927900
LL217X 80S/840 1x PSD DA25 7x2.5 VLC	910925868212	871951419928600
LL234X 160S/840 2x PSU A 5x1.5	910925868213	871951419929300
LL217X 80S/840 1x PSU A 5x1.5	910925868214	871951419930900
LL234X 160S/840 2x PSU DA25 5x1.5	910925868215	871951419931600
LL217X 80S/840 1x PSU DA25 5x1.5	910925868216	871951419932300
LL234X 160S/840 2x PSU NB 5x1.5	910925868217	871951419933000
LL217X 80S/840 1x PSU NB 5x1.5	910925868218	871951419934700
LL234X 160S/840 1x PSD O 7x1.5	910925868220	871951419917000
LL217X 80S/840 1x PSD O 7x1.5	910925868221	871951419918700
LL234X 90S/840 2x PSU WB 5x1.5	910925868232	871951461792600
LL234X 90S/840 1x PSD WB 7x1.5	910925868233	871951461793300
LL217X 45S/840 1x PSU WB 5x1.5	910925868234	871951461794000
LL217X 45S/840 1x PSD WB 7x1.5	910925868235	871951461795700
LL217X 45S/840 1x PSU BV WB	910925868236	871951461796400
LL217X 45S/840 1x PSD BV WB	910925868237	871951461797100
LL217X 45S/840 1x PSU BV O	910925868238	871951461798800
LL217X 45S/840 1x PSD BV O	910925868239	871951461799500
LL217X 80S/840 1x PSU BV WB	910925868240	871951461800800
LL217X 80S/840 1x PSU BV O	910925868241	871951461801500
LL217X 80S/840 1x PSD BV O	910925868242	871951461802200
LL212X 53S/840 1x PSU DA25 5x1.5	910770217075	871951419881400
LL212X 53S/840 1x PSU WB 5x1.5	910770217076	871951419882100
LL212X 53S/840 1x PSU DA25 5x1.5	910770217075	871951419881400
LL212X 53S/840 1x PSU WB 5x1.5	910770217076	871951419882100

Codici per l'ordine

Descrizione	12NC	EOC
LL212X 53S/840 1X PSU WB 5x1.5 HE	910925867495	871951410753300
LL217X 80S/840 1X PSD O 9 ELP3	910925867496	871951410754000
LL234X 160S/840 2X PSD WB 7x1.5 CLO-VLC HE	910925867497	871951410755700
LL217X 80S/840 1X PSD BV WB	910925867498	871951410756400
LL234X 240S/840 2X PSD BV WB CLO HE	910925867499	871951410757100
LL217X 120S/840 1X PSU WB 7x2.5 ELP3 HE	910925867501	871951410758800
LL217X 120S/840 1X PSD WB 9 ELB3 HE	910925867502	871951410759500
LL212X 53S/865 1X PSU WB 5x1.5	910925867503	871951410760100
LL212X 80S/865 1X PSD WB 7x2.5 HE	910925867504	871951410761800
LL217X 80S/840 1X PSU WB 7x2.5 ELB3	910925867505	871951410762500
LL217X 120S/840 1X PSU WB 5x2.5 HE	910925867506	871951410763200
LL217X 45S/830 1X PSD WB 7x1.5	910925867507	871951410764900
LL217X 45S/865 1X PSD WB 7x1.5 VLC	910925867508	871951410765600
LL217X 80S/840 1X PSD WB 7x2.5 VLC	910925867509	871951410766300
LL217X 45S/830 1X SRD WB 7x1.5	910925867510	871951410767000
LL217X 80S/840 1X SRD WB 9 ELP3 HE	910925867511	871951410768700
LL234X 240S/865 2X PSU WB 5x2.5 HE	910925867512	871951410769400
LL234X 160S/840 1X PSD WB 7x2.5	910925867513	871951410770000
LL234X 240S/830 2X SRD O 7x2.5 HE	910925867514	871951410771700
LL212X 53S/840 1X PSD WB 7x1.5	910925867515	871951410772400
LL217X 80S/865 1X PSU WB 7x1.5	910925867516	871951410773100
LL217X 120S/830 1X PSD WB 7x2.5 HE	910925867517	871951410774800
LL217X 80S/840 1X PSD WB 7x1.5	910925867518	871951410775500
LL217X 120S/840 1X PSU WB 7x2.5 HE	910925867519	871951410776200
LL217X 45S/840 1X SRD O 7x1.5	910925867520	871951410777900
LL217X 120S/840 1X SRD WB 7x2.5 HE	910925867521	871951410778600
LL212X 53S/840 1X PSD WB 7x1.5 HE	910925867522	871951410779300
LL212X 53S/840 1X PSD WB 7x2.5 HE	910925867523	871951410780900
LL212X 53S/840 1X PSU WB 5x2.5 HE	910925867524	871951410781600
LL217X 120S/840 1X PSU BV WB HE	910925867525	871951410782300
LL217X 120S/840 1X PSD WB 7x1.5 HE	910925867526	871951410783000
LL217X 120S/840 1X PSD WB 7x2.5 HE	910925867527	871951410784700
LL217X 120S/840 1X PSD WB 7x2.5 VLC HE	910925867528	871951410785400
LL217X 120S/840 1X PSU WB 5x1.5 HE	910925867529	871951410786100

Panoramica degli accessori

Immagine	Descrizione	Funzione	12NC	EOC
	LL200Z MB-SW 2xEP CU7 WH	Starter kit	910925867562	871951410819600
	LL200Z MB-SW 2xEP CU9 WH	Starter kit	910925867563	871951410820200
	LL200Z SMB 2xEP CU7 WH	Starter kit per montaggio a plafone	910925867575	871951410832500
	LL200Z MB-SW WH (2PCS)	Staffa di sospensione	910925867566	871951418854999
	LL200Z CB WH (5PCS)	Staffa per sospensione a catena	910925867567	871951418855699
	LL200Z SMB WH (5PCS)	Staffa per montaggio a plafone	910925867568	871951418856399
	LL200Z PB WH (5PCS)	Staffa per montaggio su profilo	910925867569	871951418857099

Immagine	Descrizione	Funzione	12NC	EOC
	LL200Z SW2-1250	Cavo di sospensione 1250 mm	910925867570	871951418858799
	LL200Z SW2-3000	Cavo di sospensione 13000 mm	910925867571	871951418859499
	LL200Z SW2-5000	Cavo di sospensione 15000 mm	910925867572	871951418860099
	LL200Z SMB-TPM SET	Accessorio sospensione su profilo a T	910925867574	871951418862499
	LL200Z EP WH (6PCS)	Testata di chiusura	910925867573	871951418861799
	LL200Z EC7-M-F (5PCS)	Connettore alimentazione 7 conduttori	910925867564	871951418852599
	LL200Z EC9-M-F (4PCS)	Connettore alimentazione 9 conduttori	910925867565	871951418853299
	LL200E BLE 7x2.5 WH	Bluetooth beacon sensor unit	910925867610	871951410866000
	LL200E BLE 9 WH	Bluetooth beacon sensor unit	910925867578	871951410835600
	LL200E WGC 7x2.5 WH	Wireless group control sensor unit	910925867609	871951410865300
	LL200E WGC 9 WH	Wireless group control sensor unit	910925867577	871951410834900

Panoramica degli accessori

Immagine	Descrizione	Funzione	12NC	EOC
	LL200E IRE 7x2.5 WH	Interact industry sensor unit	910925867608	871951410864600
	LL200E IRE 9 WH	Interact industry sensor unit	910925867576	871951410833200
	LL200Z SPO 1xEC-F 7x2.5 L550 WH	Spot unit con 1 connettore	910925867611	871951418851899
	LL200Z SPO 1xEC-F 9 L550 WH	Spot unit con 1 connettore	910925867579	871951418863199
	LL212X 5x1.5 BC	Unità cieca	910925867582	871951410839400
	LL212X 7x1.5 BC	Unità cieca	910925867583	871951410840000
	LL212X 9x1.5 BC	Unità cieca	910925867584	871951410841700
	LL212X 5x2.5 BC	Unità cieca	910925867585	871951410842400
	LL212X 7x2.5 BC	Unità cieca	910925867586	871951410843100
	LL212X 9 BC	Unità cieca	910925867587	871951410844800
	LL217X 5x1.5 BC	Unità cieca	910925867588	871951410845500
	LL217X 7x1.5 BC	Unità cieca	910925867589	871951410846200
	LL217Z 9x1.5 BC	Unità cieca	910925867590	871951410847900
	LL217X 5x2.5 BC	Unità cieca	910925867591	871951410848600
	LL217X 7x2.5 BC	Unità cieca	910925867592	871951410849300
	LL217X 9 BC	Unità cieca	910925867593	871951410850900
	LL234X 5x1.5 BC	Unità cieca	910925867594	871951410851600
	LL234X 7x1.5 BC	Unità cieca	910925867595	871951410852300
	LL234X 9x1.5 BC	Unità cieca	910925867596	871951410853000
	LL234X 5x2.5 BC	Unità cieca	910925867597	871951410854700
	LL234X 7x2.5 BC	Unità cieca	910925867598	871951410855400
LL234X 9 BC	Unità cieca	910925867599	871951410856100	
	LL200Z VLC Clip 3cm WH (10pcs)	Clip separatrici per VLC	910925867580	871951410837000
	LL200Z VLC Clip 5cm WH (10pcs)	Clip separatrici per VLC	910925867581	871951410838700

GreenSpace Accent per CoreLine Trunking Gen2

Descrizione	12NC
ST321Y LED27S/830 PSU MB WH	910505101349
ST321Y LED27S/840 PSU WB WH	910505101350
ST321Y LED27S/PW930 DIA-VLC MB WH	910505101351
ST321Y LED39S/830 DIA-VLC MB WH	910505101352
ST321Y LED39S/840 PSU WB WH	910505101353
ST321Y LED39S/PW930 PSU MB WH	910505101354
ST321Y LED49S/830 DIA-VLC MB WH	910505101355
ST321Y LED49S/840 PSU WB WH	910505101356

StoreFit per CoreLine Trunking Gen2

Descrizione	12NC	Descrizione	12NC
ST210Y LED19S/FMT PSU MB WH	910505101172	ST210Y LED27S/840 PSU WB WH	910771128111
ST210Y LED19S/FMT DIA MB WH	910505101173	ST210Y LED27S/840 PSU VWB WH	910771128112
ST210Y LED27S/830 PSU MB WH	910505101174	ST210Y LED27S/840 DIA WB WH	910771128113
ST210Y LED27S/830 DIA MB WH	910505101175	ST210Y LED27S/840 DIA VWB WH	910771128114
ST210Y LED27S/840 PSU MB WH	910505101176	ST210Y LED27S/PW930 PSU WB WH	910771128115
ST210Y LED27S/840 DIA MB WH	910505101177	ST210Y LED27S/PW930 PSU VWB WH	910771128116
ST210Y LED27S/PW930 PSU MB WH	910505101178	ST210Y LED27S/PW930 DIA WB WH	910771128117
ST210Y LED27S/PW930 DIA MB WH	910505101179	ST210Y LED27S/PW930 DIA VWB WH	910771128118
ST210Y LED39S/830 PSU MB WH	910505101180	ST210Y LED39S/830 PSU WB WH	910771128119
ST210Y LED39S/830 DIA MB WH	910505101181	ST210Y LED39S/830 PSU VWB WH	910771128120
ST210Y LED39S/840 PSU MB WH	910505101182	ST210Y LED39S/830 DIA WB WH	910771128121
ST210Y LED39S/840 DIA MB WH	910505101183	ST210Y LED39S/830 DIA VWB WH	910771128122
ST210Y LED39S/PW930 PSU MB WH	910505101184	ST210Y LED39S/840 PSU WB WH	910771128123
ST210Y LED39S/PW930 DIA MB WH	910505101185	ST210Y LED39S/840 PSU VWB WH	910771128124
ST210Y LED19S/FMT PSU WB WH	910771128103	ST210Y LED39S/840 DIA WB WH	910771128125
ST210Y LED19S/FMT PSU VWB WH	910771128104	ST210Y LED39S/840 DIA VWB WH	910771128126
ST210Y LED19S/FMT DIA WB WH	910771128105	ST210Y LED39S/PW930 PSU WB WH	910771128127
ST210Y LED19S/FMT DIA VWB WH	910771128106	ST210Y LED39S/PW930 PSU VWB WH	910771128128
ST210Y LED27S/830 PSU WB WH	910771128107	ST210Y LED39S/PW930 DIA WB WH	910771128129
ST210Y LED27S/830 PSU VWB WH	910771128108	ST210Y LED39S/PW930 DIA VWB WH	910771128130
ST210Y LED27S/830 DIA WB WH	910771128109		
ST210Y LED27S/830 DIA VWB WH	910771128110		

Tabella per l'ordine

CoreLine Trunking Gen2					
Lunghezza linea (m)	Pannello lineare			Accessori per il montaggio	Starter kit
	LL212X	LL217X	LL234X		
3,00	1	1		3	1
4,77	1		1	3	1
5,34		1	1	3	1
7,07			2	3	1
8,79		1	2	4	1
10,52			3	4	1
12,24		1	3	5	1
13,97			4	5	1
15,69		1	4	6	1
17,42			5	6	1
19,14		1	5	7	1
20,87			6	7	1
24,32			7	8	1
27,77			8	9	1
31,22			9	10	1
34,67			10	11	1
38,12			11	12	1
41,57			12	13	1
45,02			13	14	1
48,47			14	15	1
51,92			15	16	1
55,37			16	17	1
58,82			17	18	1
62,27			18	19	1
65,72			19	20	1
69,17			20	21	1
72,62			21	22	1
76,07			22	23	1
79,52			23	24	1
82,97			24	25	1
86,42			25	26	1
89,87			26	27	1
93,32			27	28	1
96,77			28	29	1
100,22			29	30	1
103,67			30	31	1
107,12			31	32	1
110,57			32	33	1
114,02			33	34	1
117,47			34	35	1
120,92			35	36	1

Note

- 1) Si presume che la linea sia completamente occupata con elementi di illuminazione
- 2) Il Default MBC considerato è Type B 16"
- 3) Il calo di tensione della rete all'inizio della linea non è considerato.
- 4) Il calo di tensione sull'intera fila di luci non deve superare il 5 %
- 3) Chiedi consiglio all'installatore se la lunghezza della fila supera 120 m (B-16A) con sezione 2.5mmq
- 4) Se necessiti di altre configurazioni ti preghiamo di contattare il tuo rappresentante Philips.





© 2020 Signify Holding Tutti i diritti riservati. Le informazioni qui fornite possono essere modificate senza preavviso. Signify non fornisce alcuna rappresentazione o garanzia relativamente all'accuratezza o alla completezza delle informazioni incluse e non può essere ritenuta responsabile di eventuali azioni basate su di esse. Le informazioni riportate nel presente documento non hanno alcuno scopo commerciale e non fanno parte di alcun preventivo o contratto salvo diversamente concordato con Signify.

www.lighting.philips.it