

The Philips logo is displayed in a white rounded rectangle in the top left corner. It consists of the word "PHILIPS" in a bold, blue, sans-serif font.

Éclairage sportif

The background image shows an outdoor sports court at night, illuminated by tall, modern light poles. The court has a blue surface and is enclosed by a black metal frame with a safety net. A person in a green hoodie is visible on the court. The sky is dark blue, and the overall scene is well-lit by the artificial lights.

La stratégie gagnante pour
un éclairage sportif durable

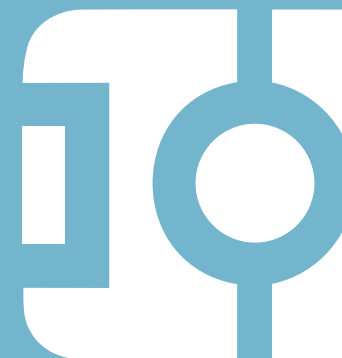
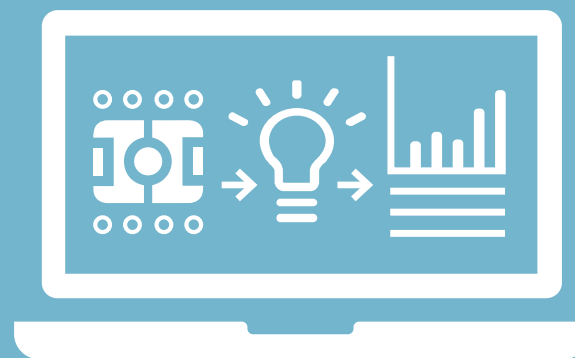
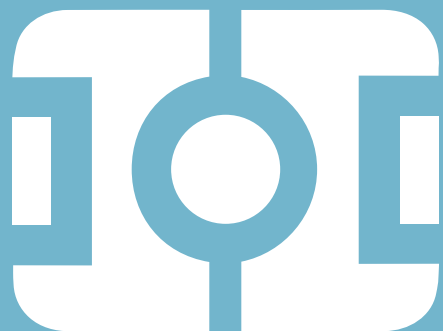
La stratégie gagnante pour un éclairage sportif durable

Pour une équipe, la victoire passe par la tactique. Pour être plus durable, un club doit aussi se doter d'une bonne stratégie.



Table des matières

Plan d'éclairage et conseils _____	4
Les produits _____	5
Le système Interact Sports _____	7
Votre partenaire d'installation _____	8
Financements et subventions _____	9
Etude de projet _____	10
Pour nous contacter _____	11



Plan d'éclairage et conseil

Votre partenaire d'installation ou nous-mêmes serons heureux de vous rendre visite pour faire connaissance. Vous pourrez mesurer les économies que vous pouvez réaliser et les meilleures options qui s'offrent à vous.

Le plan d'éclairage présente des suggestions pour la répartition idéale des niveaux de lumière sur les terrains. Il va sans dire que nos solutions répondent aux normes de la fédération sportive et aux directives relatives à la pollution lumineuse.

Plans d'éclairage

Consultez nos plans d'éclairage standard pour l'éclairage LED des terrains de football, de hockey et de tennis*.

Consultez ici nos plans d'éclairage

* Ces plans sont régulièrement mis à jour sur notre site web

Plan d'éclairage standard

Nous vous remercions de votre intérêt pour ce plan d'éclairage. Ce plan d'éclairage vous donne une idée de la manière dont vous pouvez équiper un terrain de football à l'aide des OptiVision LED gen1 pour votre projet sportif. Cette solution d'éclairage standard et d'éclairage sport® Philips vous sur www.philips.com/led pour davantage d'informations ou contactez votre représentant Philips.

Terrain 60 m x 100 m – HCL 18 m

OptiVision LED gen1 BVPS25

Explication
Ce plan s'adapte aux recommandations applicables aux activités de classe III (entraînement et hors compétition), avec un éclairement minimal de 200 lux, conformément aux recommandations figurant dans le guide de l'éclairage artificiel des terrains de hockey "Guide to the artificial lighting of hockey pitches" de la FIH (Fédération internationale de hockey). Ces minima correspondent à la valeur moyenne de l'éclairement sur l'ensemble du terrain.
En tout point du terrain, l'éclairement ne peut être inférieur à 70 % de la moyenne prescrite.
L'éclairement minimal ne peut être inférieur à 50 % de l'éclairement moyen.
Ces valeurs sont obtenues sur une grille de calcul de 19 x 11, conformément à la norme EN 12193.

Terrain 55 m x 91,4 m – HCL 18 m – 8 mâts
Implantation:
- 8 mâts, hauteur du centre lumineux: 18 m
- Les mâts se situent en dehors de la zone libre (20,4 m x 63 m)

A utiliser:
1x OptiVision LED gen1 BVPS25 OUT T25
- dont 12 x optique A: NLI 30
Angle de rotation de 30°; angle d'inclinaison de 30°
Angle de rotation de 30°; angle d'inclinaison de 30°
Angle de rotation de 30°; angle d'inclinaison de 30°

PHILIPS Éclairage sportif LED Terrain de hockey 200 à 250 lux

Plan d'éclairage standard

Nous vous remercions de votre intérêt pour ce plan d'éclairage. Ce plan d'éclairage vous donne une idée de la manière dont vous pouvez équiper un terrain de hockey à l'aide des OptiVision LED gen1 pour votre projet sportif. Cette solution d'éclairage standard et d'éclairage sport® Philips vous sur www.philips.com/led pour davantage d'informations ou contactez votre représentant Philips.

Hockey – Class III 200 lux FIH

OptiVision LED gen1 BVPS25

Explication
Ce plan s'adapte aux recommandations applicables aux activités de classe III (entraînement et hors compétition), avec un éclairement minimal de 200 lux, conformément aux recommandations figurant dans le guide de l'éclairage artificiel des terrains de hockey "Guide to the artificial lighting of hockey pitches" de la FIH (Fédération internationale de hockey). Ces minima correspondent à la valeur moyenne de l'éclairement sur l'ensemble du terrain.
En tout point du terrain, l'éclairement ne peut être inférieur à 70 % de la moyenne prescrite.
L'éclairement minimal ne peut être inférieur à 50 % de l'éclairement moyen.
Ces valeurs sont obtenues sur une grille de calcul de 19 x 11, conformément à la norme EN 12193.

Terrain 55 m x 91,4 m – HCL 18 m – 8 mâts
Implantation:
- 8 mâts, hauteur du centre lumineux: 18 m
- Les mâts se situent en dehors de la zone libre (20,4 m x 63 m)

A utiliser:
1x OptiVision LED gen1 BVPS25 OUT T25
- dont 12 x optique A: NLI 30
Angle de rotation de 30°; angle d'inclinaison de 30°
Angle de rotation de 30°; angle d'inclinaison de 30°
Angle de rotation de 30°; angle d'inclinaison de 30°

PHILIPS Éclairage sportif LED Courts de tennis (entraînement, utilisation récréative et compétition régionale)

Plan d'éclairage standard

Nous vous remercions de votre intérêt pour ce plan d'éclairage. Ce plan d'éclairage vous donne une idée de la manière dont vous pouvez équiper un terrain de tennis à l'aide des OptiVision LED gen1 pour votre projet sportif. Cette solution d'éclairage standard et d'éclairage sport® Philips vous sur www.philips.com/led pour davantage d'informations ou contactez votre représentant Philips.

Tennis d'extérieur utilisation récréative et pour l'entraînement Consommation: 300 lux

OptiVision LED gen1 BVPS25

Explication
Ces plans s'adaptent aux recommandations en matière d'applications sportives récréatives et à des fins d'entraînement avec un éclairement minimal de 300 lux, conformément à la norme européenne EN 12193. Ces minima correspondent à la valeur moyenne de l'éclairement sur l'ensemble du terrain. Aucun point du terrain ne peut présenter d'éclairement inférieur à 70 % de la moyenne prescrite. Ces valeurs sont obtenues sur une grille de calcul de 15 x 7 et par terrain de jeu (36 m x 18 m), conformément à la norme EN 12193.

Terrain de tennis unique – 36 m x 18 m – HCL 12 m – 4 mâts
Implantation:
- 4 mâts, hauteur du centre lumineux: 8 m
- Implantation latérale, les mâts se situent à 1 m de la ligne de côté et à 9,5 m du filet

A utiliser:
4x OptiVision LED gen1 BVPS25
- dont optique A: NLI 30
Angle de rotation de 75°; angle d'inclinaison de 30°

Double terrain de tennis – 36 m x 36 m – HCL 12 m – 4 mâts
Implantation:
- 4 mâts, hauteur du centre lumineux: 12 m
- Implantation latérale, les mâts se situent à 1 m de la ligne de côté et à 9,5 m du filet
- 5 m entre les terrains de tennis.

A utiliser:
4x OptiVision LED gen1 BVPS25
- dont optique A: NLI 30
Angle de rotation de 0°; angle d'inclinaison de 20°



Produits

Pour chaque sport, la lumière qui convient

Avantages de l'éclairage LED intelligent

- **Une économie d'énergie pouvant**
Vous économisez sur les coûts énergétiques. Les économies peuvent aller jusqu'à 50 % et atteindre 70% avec un éclairage intelligent.
- **Le LED ne connaît pas de temps de chauffe**
Il s'allume et s'éteint instantanément.
- **Une qualité lumineuse supérieure**
Une meilleure qualité de lumière pour les joueurs et les spectateurs. Encore plus de plaisir sportif.
- **Votre gestion réduit vos coûts**
Par exemple, en réduisant le niveau lumineux ou en n'éclairant qu'un demi-terrain pendant les entraînements. Grâce à la fonction de programmation horaire, les heures d'éclairage sont automatiquement ajustées à l'occupation des terrains ainsi qu'à la lumière du jour.
- **Maniement facile avec une appli mobile**
Une appli conviviale vous permet de contrôler l'éclairage à tout moment, depuis n'importe quel endroit.
- **Gestion et la maintenance effectuées à distance**
Ce qui réduit encore davantage les coûts.



Découvrez
OptiVision
LED gen3.5

Produits

Pour chaque sport, la lumière qui convient

Avantages d'OptiVision LED gen3.5

- Un large choix d'optiques garantit la meilleure efficacité visuelle, une distribution précise de la lumière et un minimum de lumière parasite.
- Vous souhaitez conserver vos mâts existants ? Dans ce cas, un angle d'inclinaison de 0° présente un coefficient SCx extrêmement faible. Un angle d'inclinaison de 0° offre plus de confort et évite les réclamations concernant la lumière parasite.
- En combinaison avec le système d'éclairage connecté Interact Sports.
- Vous réalisez des économies supplémentaires (jusqu'à 70 %).
- Chaque appareil est équipé d'un Servicetag, un système d'identification basé sur des codes QR uniques. Cela vous donne un aperçu de l'état et de l'historique d'entretien de chaque luminaire. Vous disposez d'une maintenance très spécifique, souvent à distance.



Le système Interact Sports

Flexible et facile à manier depuis n'importe quel endroit



S'adapte au mieux aux activités de votre association, par exemple en définissant des profils lumineux ou encore avec la fonction de programmation.



Votre association est parée pour l'avenir avec des possibilités d'extension, par exemple à d'autres terrains. L'intégration à d'autres applis ou systèmes est possible.



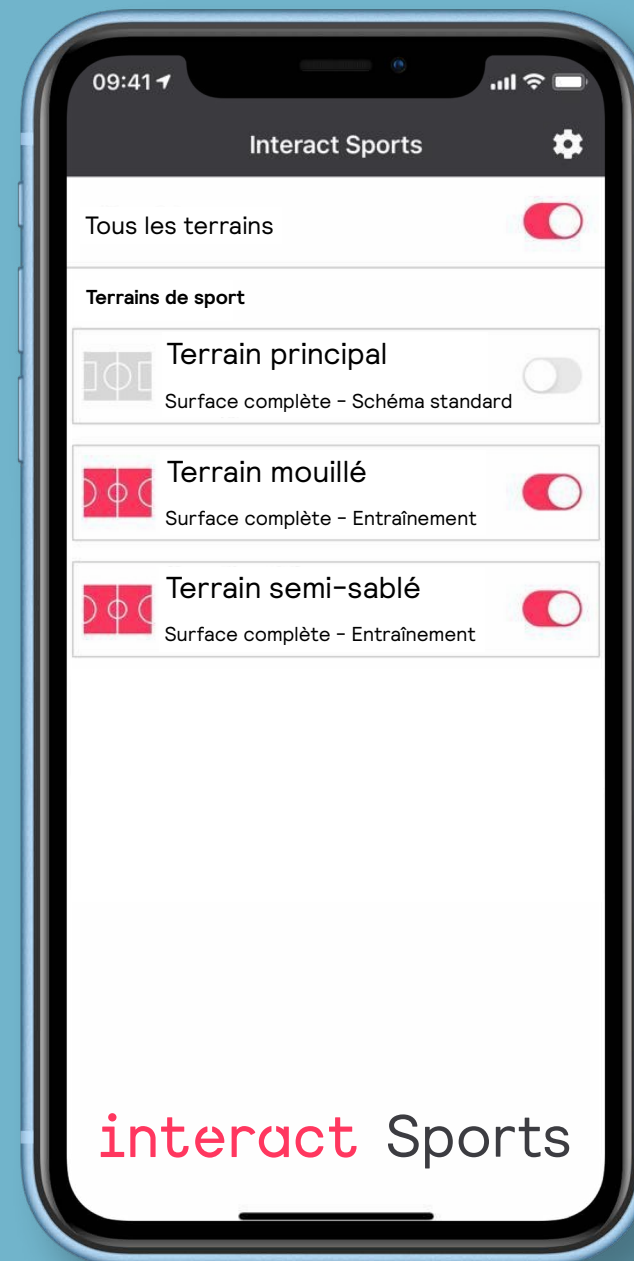
Vous bénéficiez d'un confort total grâce à la maintenance et à la gestion à distance (via une appli).



La lumière peut être allumée et éteinte à distance à tout moment, par exemple lorsque le terrain n'est pas occupé. Les économies d'énergie supplémentaires sont donc évidentes. L'éclairage n'a pas besoin de temps de chauffe.



Une installation très rapide, sans aucun désagrément.



Votre partenaire en installation

Nos installateurs partenaires

Pour un éclairage durable et efficace des terrains de sport, nos partenaires LED spécialisés ont une grande expérience. Vous pouvez les trouver partout en Wallonie.

S.A. Lexar Technics

Rue des Brasseries n° 9
7170 MANAGE
Contact : Ado Sardo
E aldo.sardo@lexar-technics.be
GSM : +32 (0)475 76 09 92
T +32 (0)64 27 88 40
www.lexartechnics.be

Genetec

Chaussée de Marche 933
5100 Namur
Contact : Laurent Minsier
GSM : +32 (0)494 05 40 09
T +32 (0)81 40 21 21
E laurent.minsier@genetec.be
www.genetec.be

Collignon

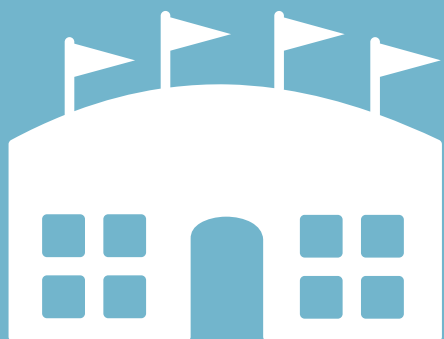
Contact : Philippe D'Uva
E philippe.duva@eiffageenergie.be
T +32 (0) 495 48 75 47
www.collignon.net

- Business Unit Buildings Liège
Rue de l'Expansion 45 - 4460
Grâce-Hollogne
T +32(0)43880139
- Business Unit Buildings Nivelles
Rue Altiero Spinelli 4 - 1401
Nivelles
T +32 (0)67 85 28 20
- Business Unit Buildings Erezée
Briscol 4 - 6997
Erezée
T +32(0)86477700

Financements et subventions

En Wallonie, les municipalités disposent de nombreuses possibilités pour financer l'installation d'un éclairage LED durable des terrains de sport. Consultez le site web du SPW Infrastructures Wallonnes.

Vers le site web
du SPW



Etude de projet

Interact Sports au Stade Luc Varenne à la ville de Tournai

“Nous étions à la recherche d’une solution d’éclairage peu énergivore qui nous permette de jouer jusqu’à la plus haute division amateur. Une autre demande consistait à pouvoir tout gérer à distance. Signify a totalement répondu au cahier des charges. La collaboration avec l’installateur agréé Lexar Technics aboutit à un magnifique éclairage de terrains et ceci pour le plus grand plaisir des jeunes de la région et de leurs supporters.”

Jawad Lawrizy
Chef de la division Sports et Loisirs à la ville de Tournai



InteractSport permet d’éclairer les installations de manière différenciée. Intensité maximum lors des matchs, dimmage économe aux entraînements. Les luminaires peuvent être gérés à distance. Dans ces clubs qui ne bénéficient pas d’une structure d’encadrement professionnelle, mais où le recours à des bénévoles devient problématique, ce n’est pas du luxe. Allumer, éteindre, réduire l’intensité peut se faire à distance. Sans temps de chauffe et... à l’aide d’un smartphone, si nécessaire.

Vous avez des questions ?

J'y réponds avec plaisir !

Gregory Hayette

Key account manager Sports
+32 (476) 820834

gregory.hayette@
signify.com



