

PHILIPS

Iridium gen4

Veibelysning



Ledende innen veibelysning

Produktguide Iridium gen4

Praktisk og behagelig



Innhold

4

Iridium gen4

6

Fordeler

7

Nytt optisk tilbehør

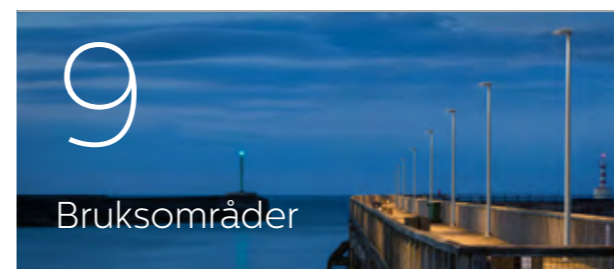
8

Produktet



9

Bruksområder



10

Interact City

11

LEDGINE optimized

12

Servicevennlighet

14

GearFlex



16

Sirkulær belysning

18

L-Tune

19

Oversikt over produktfamilien

20

Deler

21

Produktspesifikasjoner



Iridium gen4



Iridium gen4, som er fjerde generasjons Iridium, er fullstendig redesignet og heloptimert for visuell komfort og vedlikehold uten bruk av verktøy.

Armaturen har en ny plug-and-play GearFlex-modul, som sikrer en enkel vedlikeholds- og reparasjonsprosess. Den redesignede armaturen kan åpnes uten verktøy og har en lett tilgjengelig boks på innsiden av armaturhuset som inneholder alle de elektriske komponentene.

Med Iridium gen4 kan du benytte deg av alle dagens dimme- og tilkoblingsmuligheter. Som en System Ready armatur kan den tilkobles belysningssystemer som Interact City eller eksisterende og fremtidige sensor-innovasjoner. Installasjonen har nå blitt enklere og raskere, og takket være Service tag får du tilgang til relevant dokumentasjon på stedet.

Som virksomhet har vi et stort fokus på belysningens påvirkning på miljø og biologisk mangfold. Iridium gen4 er utstyrt med lysinnstillinger som kan hjelpe med å opprettholde et optimalt økosystem for flaggermus eller å bevare en svart nattehimmel.

Sammenlignet med andre armaturer i produktutvalget, scorer Iridium gen4 best når det kommer til effektivitet og lysytelse i en rekke bruksområder.

Iridium gen4 gir god veiledning takket være klare, runde kupler plassert i lyskilder langs veien. Du kan med fordel velge Gentle Beam dersom du ønsker en matt kuppel som reduserer blinding og øker den visuelle komforten samt opprettholder god lysdistribusjon.

Fordeler



Enkelt vedlikehold og rask reparering med åpning uten bruk av verktøy og GearFlex-modul. Med Service tag som finner reservedeler med det samme.

GearFlex Mini gjør at du kan velge mellom en sikring eller en 10 KV overspenningsvern. Med GearFlex Medium kan du også ha en kombinasjon av disse to.

Iridium gen4 Mini GearFlex



Iridium gen4 Medium GearFlex



System ready med SR-kontakt for å koble sammen med Interact City lysstyringsprogramvare og lysstyringssystemer og sensorer fra tredjepart.

Nytt optisk tilbehør: Hva er mulig?



Gjennomsiktig kuppel

Klar kuppel gir lys som er ideelt for veiledning



Backlight-lameller

Backlight-spjeldet sørger for mindre spilllys



Gentle Beam-kuppel

Gentle Beam-kuppelen sørger for behagelig belysning og begrenser blending ved hjelp av en matt glass-overflate.

Produktet



Høyeste tåleevne mot støt, IK10.

Effektivitet opptil 155 lm/W

Stort utvalg av lysytelser fra 1000 lumen til 26 000 lumen

Ny avrundet kuppel for veivisning eller visuell komfort

Du kan velge mellom over 40 forskjellige spredningsvinkler og lysjegler og mulighet for forskjellige interne lameller.

Utstyrt med dedikerte lysoppskrifter som hjelper med å
1. Opprettholde et optimalt økosystem for flaggermus og
2. Sørge for en mørk nattehimmel og redusert lysforurensning.

Bruksområder

Iridium gen4-familien oppfyller behovene til en rekke bruksområder i byer, tettsteder og urbane områder – alt fra store motorveier til smale stier.

Bruksområder for Iridium gen4 er

Bysentre

- gater i boligområder
- sidegater
- torg
- parker
- sykkel- og gangstier
- lekeplasser

Område & transport

- parkeringsområder
- industriområder
- jernbaneområder
- flyplasser
- havner
- elver og vannløp

Trafikkområder

- motorveier
- hovedveier mellom urbane områder
- brede gater og avenyer
- rundkjøringer
- gangfelt



Klar for å kobles opp til Interact City

Programvaren for lysstyring Interact City, gjør gatebelysningen om til et oppkoblet nettverk som kan utstyres med sensorer og andre IoT-oppkoblede enheter. Du kan utnytte en rekke fordeler både innenfor belysning og annet som dimming, bevegelsesdeteksjon eller overvåking av støy eller luftkvalitet. Iridium gen4 er klar for å kobles opp med Interact City når du er. For mer informasjon om Interact City, gå til:

www.interact-lighting.com/city



Klar desember 2020



Skap mer verdi med din belysnings- infrastruktur

Du kan styre og overvåke veibelysningen og se eventuelle feil med det samme ved hjelp av en enkel app. Med full kontroll på belysningen i byen din, kan du enklere identifisere muligheter for flere energibesparelser med dimming, planlegging og inndeling av soner. Interact City gjør at du kan redusere CO₂-utslippene, overholde målsettinger om bærekraftighet og redusere kostnader, som igjen gjør at du kan investere besparelsene i andre deler av byens infrastruktur. Systemet har en åpen API som gjør at Interact City kan integreres i andre deler av byens styringssystemer og gjør deg og andre tredjeparter i stand til å bruke systemet som en plattform for fremtidig innovasjon.

LEDGINE optimized



Den nye generasjonen LEDGINE tilbyr en unik kombinasjon av standardisering og spesialtilpasning, slik at du kan finne belysningsløsninger som dekker dine spesifikke behov. LEDGINE kjennetegnes av tre aspekter: standardisert optikk, standard-motorer og skreddersydde løsninger.



Standardiserte
optikker

Et nytt utvalg av optikker gjør at løsningen kan tilpasses alle typer bruksområder, med forskjellige designparametre og typer installeringer. De er enkle å bruke og lysfordelingen er det samme. Optikkene er i overensstemmelse med nasjonale og europeiske veibelysningstandarder.



Standard
lyskilde

Bruk av en standardlyskilde i hele porteføljen, gjør at du kan utnytte alle fordelene med LED uten at dette går utover lysfordelingen. Lumenpakkene er forhåndsdefinert på alle produktrekker, inklusive CLO-muligheter. Høykvalitets LED gir den minste nedgangen i lysstrøm i løpet av levetiden, og sikrer det mest optimale effektforbruket. Ved oppdatering av LED opprettholdes lysfordelingen og man får enkel adgang til konfigurering av driver med Service tag.

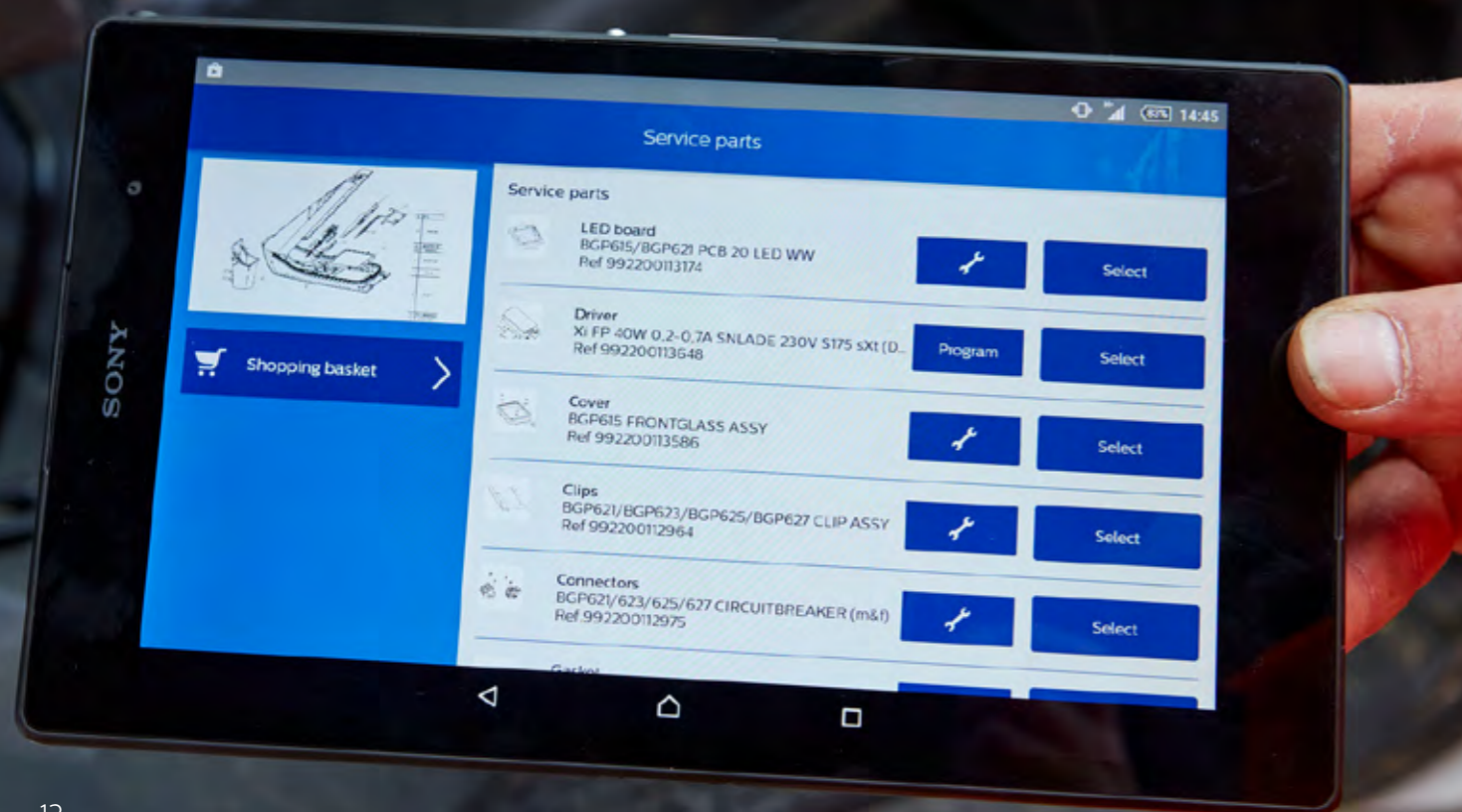


Skreddersydde
løsninger

Ved bruk av L-Tune verktøyet kan lumenpakke og dermed energiforbruk tilpasses nøyaktig til de angitte belysningskrav. Dermed unngås energitap samtidig som det sikres en optimal balanse mellom levetid, nødvendig lysstrøm, energikostnader og produkttype. Eget standardoppsett i forhold til de angitte krav kan etableres. For å gjøre vedlikehold enkelt, er kodene i L-Tune verktøyet linket til Service tag.

Service tag for lettere vedlikehold

Ettersom LED-armaturer krever andre kompetanser og prosesser, har vi servicevennlighet i bakhodet når vi utvikler nye produkter. Iridium gen4 er enkel å vedlikeholde takket være Service tag-systemet vårt. Service tag er et unikt QR-basert identifikasjonssystem som finnes på individuelle armaturer og innpakningen deres. Service tag gir deg tilgang til informasjon om armaturen og reservedeler døgnet rundt, samtidig som det muliggjør omprogrammering av driveren på stedet.



Hvorfor skal du bruke Service tag?

Veibelysning
Iridium gen4
Service-vennlighet



Forenkler installering og vedlikehold og gir tilgang til dokumentasjon og data.



Registrer armaturet ditt med telefonen din



Alle data lagres i skyen, og blir hele tiden oppdatert



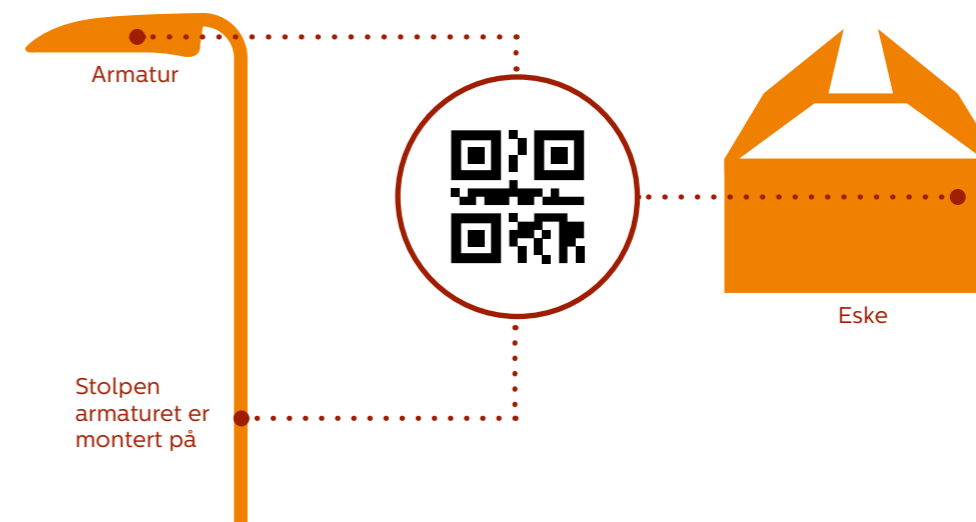
Gir tilgang til armaturer og informasjon om reservedeler 24/7



Gjør det enklere å skaffe reservedeler og gjør at du kan reprogrammere driveren med det samme, samt gir mulighet for endring av lumen output og dimmeprofil

Umiddelbar tilgang til prosedyrer, liste over reservedeler og programmering

Denne tag har et QR-basert identifikasjonssystem som gir deg umiddelbar tilgang til viktig informasjon ved utpakking, installasjon, diagnostikk, feilrapportering og programmering. Du kan rett og slett scanne Service tag med en smarttelefon eller nettbrett som har Philips Service tag-appen, og du får beskrevet innholdet i boksen og programvaren for installasjon. Når du registrerer Service tag, aktiverer du også 5-årsgarantien. Når du skanner tag'en får du feilsøkningsveiledning som er gjeldende for armaturet. Du kan både finne deler og enkelt nullstille deler til fabrikkinnstillinger ved hjelp av appen. Så enkel er den i bruk.



GearFlex

vedlikehold

som enkelt kan gjøres på avstand



GearFlex er utviklet for å gjøre vedlikeholdet av Iridium gen4 sikrere og mer effektivt

GearFlex er en komponentboks som finnes på innsiden av armaturen. Når installatører ønsker å erstatte deler av armaturen kan komponentboksen tas ut slik at de nødvendige justeringene kan utføres i varebilen eller tilbake på verkstedet. Dette gjør vedlikeholdet enklere, da man ikke behøver å stå på en stige når justeringene gjøres.



Tenk ut av boksen med GearFlex

GearFlex gjør trinnene i vedlikeholdsprosessen raske og effektive



Lett tilgjengelig GearFlex-boks

Når du tar ut GearFlex-boksen for å gjøre justeringer, kan du ta med deg utstyr med feil eller skader tilbake til verkstedet og arbeide i sikre omgivelser.

5 steg for å erstatte GearFlex-modulen

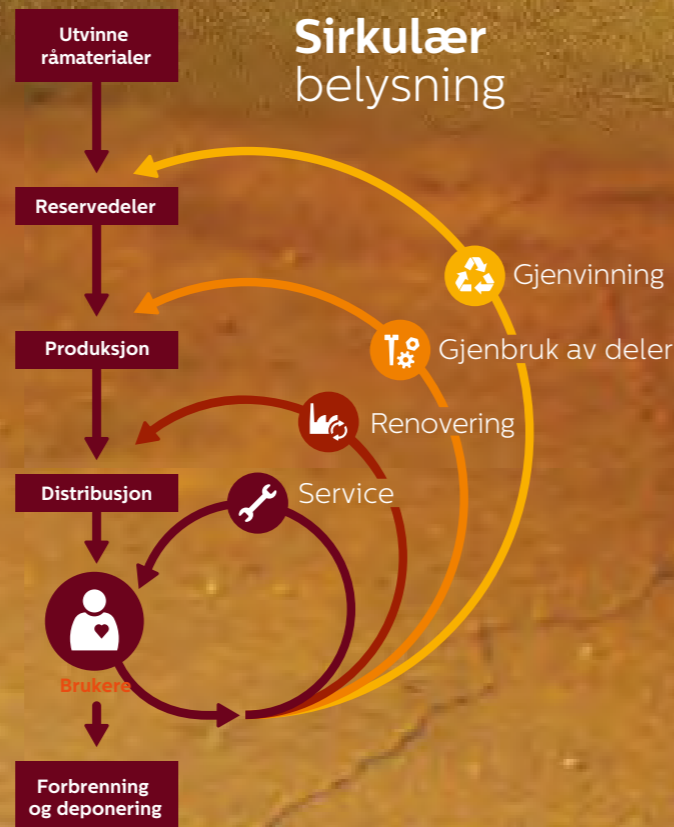


Sirkulær belysning

For en bærekraftig verden er skiftet fra en lineær til sirkulær økonomi helt avgjørende. Den sirkulære økonomien har som mål å oppnå en mer effektiv utnyttelse av naturressurser ved å beholde dem i kretsløpet så lenge som mulig. Med dette målet i tankene tilbyr vi kundene våre sirkulære belysningsløsninger.

Sirkulær belysning endrer hvordan vi tenker på lysforbruk, og skiller seg fra den tradisjonelle måten å drive forretning på. I stedet for eierskapet, er det nå lysforbruket som står i fokus. Du trenger ikke lenger gå til innkjøp av produkter for belysning, men heller kun betale for selve lyset. Dette har store fordeler, da du ikke trenger å investere i utstyr og kan overlate styring, vedlikehold og innovasjon til oss. Lysstyringen inkluderer hele den finansielle prosessen, som betyr at du kan forholde deg til en pålitelig partner med viten om hele livssyklusen til belysningen. Med sirkulær belysning sørger du for gjenbruk av utstyr og bedre bevaring av naturressurser – og med innovativ teknologi som dette kan du oppnå besparelser fra dag én.

I tråd med målene for den sirkulære økonomien er Iridium gen4 utviklet for å bruke naturressurser på en mer effektiv og bærekraftig måte.



Belysning for både mennesker og natur

En belysningsløsning som minimerer forstyrrelser for flaggermus på nattetid

Belysning skal gi mennesker både sikkerhet og komfort. Samtidig er det viktig å ta hensyn til dyr og planter, og å beskytte dem fra utryddelse. Syv år med forskning har ført til utviklingen av et lysspektrum som er optimert for flaggermus. Dette spektrumet er tilsvarende mørke for flaggermus, samtidig som det gir oss mennesker tilstrekkelig med lys for å utføre aktiviteter på en trygg måte.



Bevarer en mørk nattehimmel

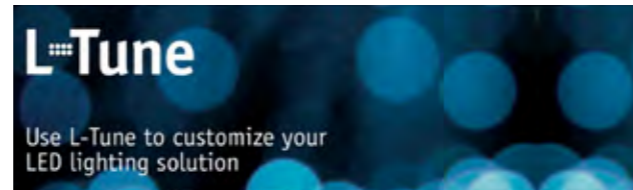
I over 80 % av verden og 99 % av USA og Europa er det et problem at nattehimmelen er opplyst i stedet for å være mørk. At himmelen er lysere hindrer oss ikke bare i å se stjernehimmelen, men det skaper utfordringer forbundet med astronomiske observasjoner, det sløser energi og har en negativ innvirkning på søvnmønsteret vårt og dyr som benytter seg av lys for å orientere seg.

Som en respons på dette problemet har vi utviklet en spesiell optisk plattform som i tillegg til å leve opp til kravene til astronomiske institutter, sørger for topp lysdistribusjon og høy energieffektivitet. Takket være plattformene våre for intelligent belysning er det mulig å benytte lys når og hvor det behøves, og å lage fleksible dimme-kalendere.

Hvis du ønsker å lære mer om astronomi-vennlig veibelysning kan du lese om referanseprosjektet hvor vi bevarte en mørk nattehimmel på Kanariøyene.

<http://www.lighting.philips.com/main/cases/cases/road-and-street/puerto-de-la-cruz>

L-Tune



Med L-Tune kan vi hjelpe deg med å få de beste innstillingene og optimere energiforbruket, i henhold til den ønskede lysytelsen og installasjonens levetid.

Ved å konfigurere en bestemt lyspakke med L-Tune kan du velge å optimere preferanser basert på:

Energieffektivitet

CLO

Typer dimming

Levetid

Startkostnader

L-Tune genererer automatisk et datasett til din konfigurasjon

Nyhet

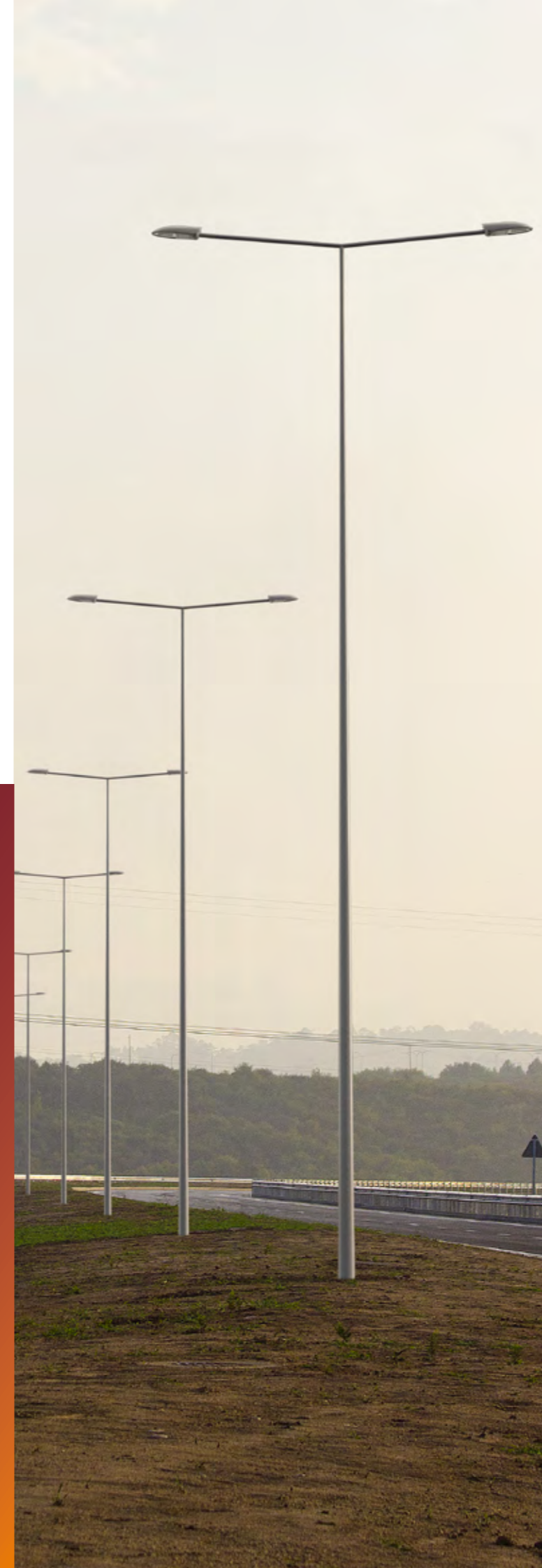
Lumen-vedlikehold

TCO

Framtidssikret og System Ready

Hvert armatur leveres med en universellkontakt på toppen eller/ og på bunnen av hvert armatur slik at alt du behøver å gjøre er å klikke på kontrolleren eller sensoren for å aktivere nye bruksområder.

- Skaler opp for å være i henhold til fremtidige krav
- Fleksibel – Hvert armatur har en eller to SR-koblinger
- Rask 'plug and play'-installering
- Gir mulighet for 'smart city'-bruksområder



Iridium gen4 Produktfamilien

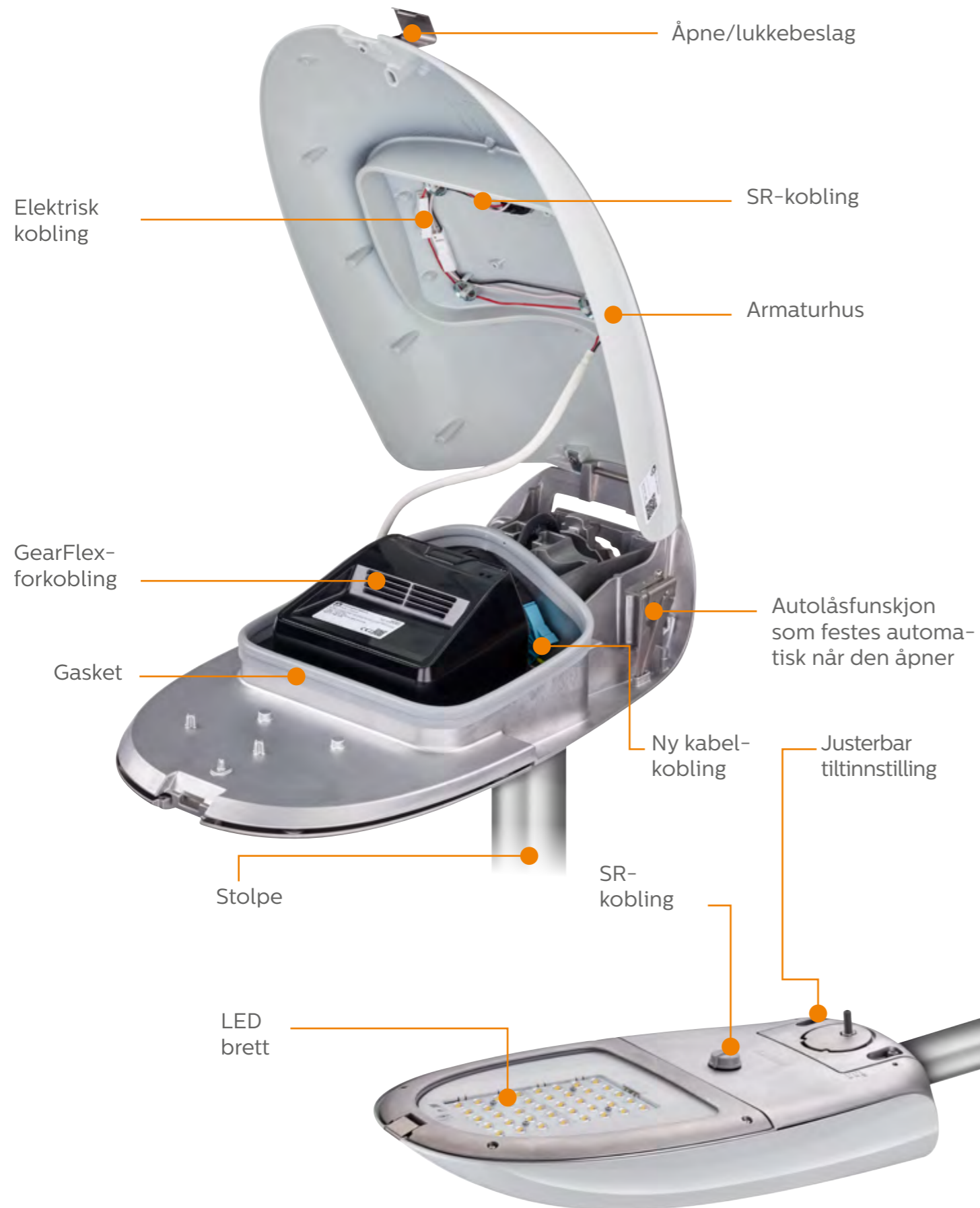
Iridium gen4 Medium



Iridium gen4 Mini



Komponenter



Produkt- spesifikasjoner



Produktspesifikasjoner

Iridium gen4

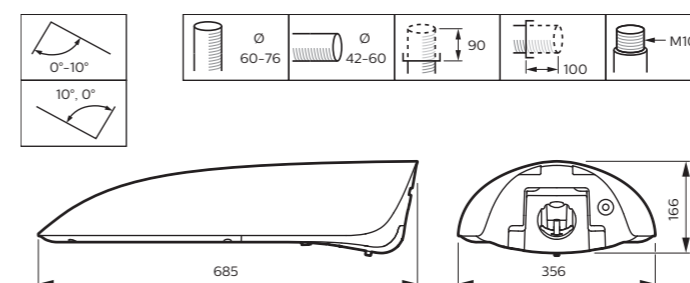
Veibelysning
 Iridium gen4
 Produktspesifikasjoner

Produktet	Hovedspesifikasjoner
Produktbetegnelse	BGP501 Iridium gen4 Mini BGP502 Iridium gen4 Medium
Lyskilde	Innebygd LED-modul
Effekt	BGP501: Nøytral og kaldhvit: 5,8 opptil 42,5W Varmhvit: 5,8 opptil 40,5W BGP502: Nøytral og kaldhvit: 5,8 opptil 112W Varmhvit: 5,5 opptil 125W
Lysytelse	BGP501: Nøytral og kaldhvit nominell: 800 til 6600 lm Nøytral og kaldhvit system: 720 til 5874 lm Varmhvit nominell: 600 til 5000 lm Varmhvit system: 540 til 4450 lm BGP502: Nøytral og kaldhvit nominell: 800 til 18000 lm Nøytral og kaldhvit system: 728 til 16228 lm Varmhvit nominell: 600 til 16000 lm Varmhvit system: 540 til 13703 lm Eller bruk L-Tune software til å optimere lysytelsen
Effektivitet	BGP501: NW/CW opptil 144 lm/W, WW opptil 117 lm/W BGP502: NW/CW opptil 163 lm/W, WW opptil 125 lm/W
L-tune	L-tune tilgjengelig for alle versjoner
Fargetemperatur	2200, 2700, 3000, 4000 or 5700 K
IP-klassifisering	IP66
IK-klassifisering	IK10
Overspenningsvern	6/8Kv, mulighet for 10Kv
Fargegjengivelse	>70 (for CW, NW) >80 (for WW)
Lysoppsett	ClearStar, Clearfield
Glass	Tilgjengelig i flatt glass, med blank kuppel for veiledende lys og en matt Gentle-beam-kuppel for visuell komfort
Levetid	100 000 timer min L90 ved 25 °C omgivelsestemperatur
Driftstemperatur	-40 til +50 °C
Driver	Programmerede LED-drivere
Nettspenning	220-240 V / 50-60 Hz
Dimming	Enkeltstående DynaDimmer DALI, Lunatilne, Mains dimming
Tilkoblingsmuligheter	Interact City, EasyAir, Watstilpper bevegelsessensor
Kontakter	NEMA, SR
Optikk	Smal, medium, bred eller ekstra bredstrålet optikk: DM10, DM11, DM12, DM13, DM30, DM31, DM32, DM33, DM50, DM70, DPR1, DPL1, DS50, DW10, DW50, DX10, DX51, DX70, DN08, DN09, DN10, DN11, DN26, DN50, DRM1, DRM2, DRN1, DRN2
Lameller	NEMA, SR-dedikerte lameller for backlight cut-off BL1, BL2
Vinkling	Stolpetopp med standard tiltvinkel: 0° justerbar Sideinngang: 0 til -10 grader Stolpetopp: 0 til 10 grader justerbar i steg på 2,5°
Alternative deksler	Flatt deksel, glass Mulighet for verktøyfri glassåpning

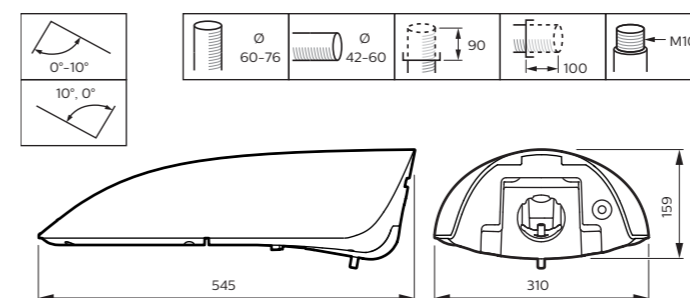
Produktet	Hovedspesifikasjoner
Materiale	Armaturomhus: formstøpte deler av EN AC 44300 legering (basert på EN 1706:2010) Deksel: klart glass
Farge	Antrasitt eller lys grå Andre RAL eller AKZO Futura-farger eller duo-farger er tilgjengelige på forespørsel
Tilkobling	Plug-in-kontakt
Vedlikehold	Baladkin hengsler oppover for top-down tilgang og er sikret med en selvslående låse-mekanisme, som gjør forkoblingen tilgjengelig på en trygg måte. GearFlex-forkoblingen muliggjør utskifting av alle elektriske komponenter uten bruk av verktøy og beskytter brukere fra strømførende komponenter. Optionally, the LED compartment can be accessed tool-less, by using thumbscrews.
Installasjon	BGP501-502 stolpetopp-montering Ø 60-76 mm BGP501-502 sideinngang-montering Ø 42-60 mm Tiltvinkel: Stolpetopp: 0°/10° Sideinngang: 10°/0°
Tilbehør	Dedikert sikkerhetsstropp
Valgmuligheter	MSP - Saltvannsbeskyttede sikringer, SRG10 overspenningsvern
Sertifiseringer	RoHS, REACH, CE, ENEC, ENEC+.
Kabler	Mulighet for forhåndstilpasset kabel på opptil 22 meter

Dimensjoner

Iridium gen4 Medium



Iridium gen4 Mini





© 2020 Signify Holding. Med enerett. Signify forbeholder seg retten til uten varsel å foreta endringer i informasjonen oppgitt i denne publikasjonen. Signify gir ingen garanti for nøyaktighet og fullstendighet når det gjelder den inkluderte informasjonen, og er ikke ansvarlig for eventuelle konsekvenser ved bruk av publikasjonen. Informasjonen presentert i dette dokumentet er ikke ment som et kommersielt tilbud og er ikke en del av en kontrakt eller tilbud, hvis ikke annet er avtalt med Signify.

Philips og Philips Shield Emblem er registrerte varemerker tilhørende Koninklijke Philips N.V. Alle andre varemerker er eid av Signify Holding eller deres respektive eiere.

www.philips.no/lighting