

# Essential SmartBright Bulkhead

WT045C

Mounting instruction



220V  
240V


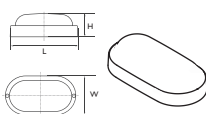
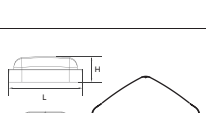

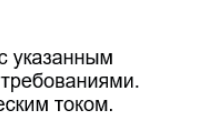
50Hz  
60Hz



IP54

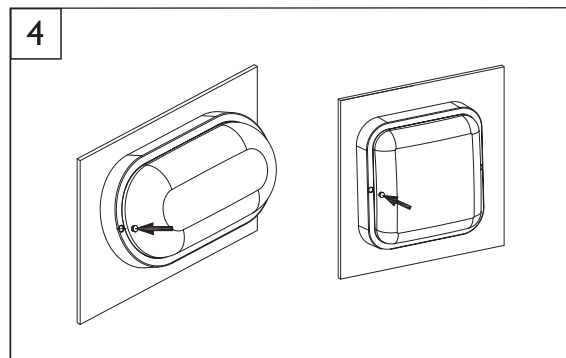
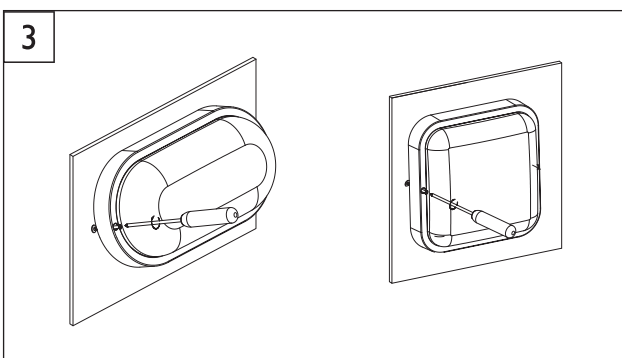
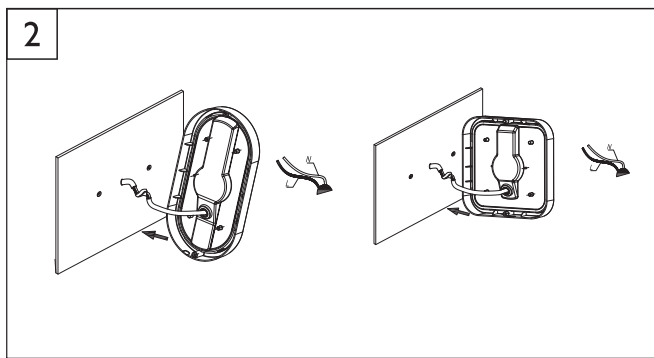
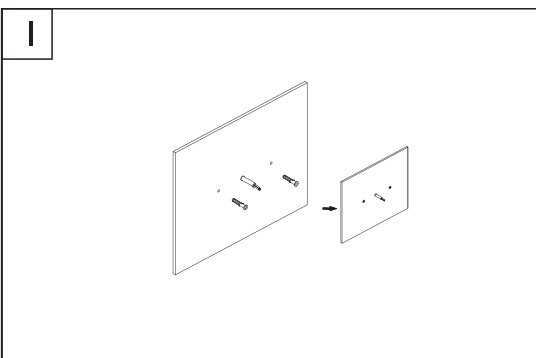
IK06



| Тип                                | CCT (K) | Световой поток (Лм) | Мощн.(Вт) |  | Разм. ДхШхВ (мм) | Внешний вид   |
|------------------------------------|---------|---------------------|-----------|--|------------------|---|
| WT045C LED I2/NW PSU CFW LI054 OVL | 4000    | 960                 | 12        | 0.15   | 205x105x54       |  |
| WT045C LED I8/NW PSU CFW LI454 OVL | 4000    | 1440                | 18        | 0.26   | 260x135x58       |  |
| WT045C LED I2/NW PSU CFW LI054 SQ  | 4000    | 960                 | 12        | 0.19   | 160x160x50       |  |
| WT045C LED I8/NW PSU CFW LI454 SQ  | 4000    | 1440                | 18        | 0.29   | 190x190x55       |  |



1. Прочсть инструкцию до начала установки светильника.
2. Светильник должен быть установлен квалифицированным электриком в соответствии с указанным шагом, и проведен в соответствии с последними правилами IEE или с национальными требованиями.
3. ВЫКЛ питание в течение установки или ремонта, чтобы избежать поражения электрическим током.
4. Для внутреннего и полу-наружного освещения, не доступен для общего наружного применения.
5. Источник света данного светильника незаменяемый; при истечении срока службы светового источника, весь светильник должен быть заменен.
6. Светильник нельзя использовать или хранить в агрессивной среде с содержанием опасных веществ, таких, как сера, хлор, фталаты и т.д..



Philips and the Philips shield emblem are registered trademarks of Koninklijke Philips N.V.

Signify Luminares (Shanghai) Co., Ltd.  
Address: 2F, Building 6, 1805, Huiyi Highway, Malu Town, Jiading District, SH, PRC  
Postalcode: 201801

# PHILIPS



Светильник. Страна производства (Made in) см. на упаковке: China/P.R.C - Китай, Poland- Польша, Belgium- Бельгия, Italy- Италия, Netherlands- Нидерланды, Finland- Финляндия, Spain- Испания, Germany- Германия, Hungary- Венгрия, Australia- Австралия, Turkey- Турция, USA/US- США, Mexico- Мексика, EU- ЕС, India- Индия.

Назначение: общее освещение. Мощность ( $W=Ватт$ ), напряжение ( $V=Вольт$ ), срок службы ( $h=часы$ ), световой поток ( $lm=Люмен$ ), частота переменного тока ( $Hz$  – Герц) - см. на упаковке/продукте. Правила эксплуатации, меры при обнаружении неисправности: не разбирать, см. правила монтажа и демонтажа. Правила монтажа и демонтажа: перед установкой отключить питание, руководство по экспл: [lighting.philips.ru](http://lighting.philips.ru). Условия транспортирования в части воздействия механических факторов – группа Л по ГОСТ 23216. 4.2 Условия хранения светильников должны соответствовать группе условий хранения 2 по ГОСТ 15150. Не бросать. Правила реализации: товар сертифицирован, спрашивайте сертификат у продавца. Условия утилизации узнавайте в местных органах власти или у поставщика. Срок гарантии (если имеется) см. на упаковке. Изготовитель: "Сигнифай Неделендз Б.В.", Хай Тек Кампус 48, 5656 АЕ г.Эйндховен, Нидерланды. Импортёр на территорию России и Таможенного Союза: ООО «Сигнифай Евразия», 127018, г. Москва, ул. Двинцев, д. 12, корп. 1, этаж 2, пом. 1, комната 1; Тел. 8 10 800 7445 47 75.

В случае неисправности не разбирать, обратиться к продавцу. Дату производства смотри на изделии: ММ/ГГГГ или календарная неделя/год или ДД/ММ/ГГ

Світильник. Виготовлено в China/P.R.C- Китай, Poland- Польща, Belgium- Бельгія, Italy- Італія, Netherlands- Нідерланди, Finland- Фінляндія, Spain- Іспанія, Germany- Німеччина, Hungary- Угорщина, Australia- Австралія, Turkey- Туреччина, USA/US- США, Mexico- Мексика, EU- ЄС, India- Індія. Призначення: освітлення. Відомості про клас електробезпеки, напругу ( $V=Вольт$ ), термін служби ( $h=години$ ), світловий потік ( $lm=Люмен$ ), допустиму кількість і потужність ламп ( $W=Ватт$ ), робочу частоту ( $Hz=Герц$ ), струм ( $A=Ампер$ ), ступінь захисту IP/IK, робочу температуру  $T_s$ , температуру оточуючого середовища  $T_a$  і інші тех. хар-ки див. в монтажній інструкції або на упаковці. Правила експлуатації, заходи при виявленні несправності: не розбирати, див. Правила монтажу і демонтажу. Не містить шкідливих речовин. Зберігати в сухому прохолодному місці. Правила монтажу і демонтажу: перед встановленням відключити живлення, див. керівництво з експл: [lighting.philips.ua](http://lighting.philips.ua). Допускається транспортування в заводській упаковці усіма видами транспорту за умови захисту від механічних пошкоджень і впливу атмосферних опадів. Не кидати. Правила реалізації: товар не підлягає обов'язковій сертифікації. Адресу заводу та відповідність стандартам див. у декларації про відповідність вимогам Технічних регламентів в Україні. Декларацію запитуйте у продавця. Умови утилізації дізнавайтесь в місцевих органах влади або у постачальника. У разі пошкодження світильника утилізувати як побутові відходи, за винятком джерел освітлення, які повинні бути утилізовані відповідно до чинного законодавства. Термін гарантії (якщо є) див. на пакуванні. Виробник: Signify Netherlands B.V. (Сігніфай Нідерланди Б.В., Хай Тек Кампус, 48, 5656 АЕ, м. Ейндховен, Нідерланди). Імпортёр: ТОВ «Сігніфай Україна», юридична та фактична адреса: вул. Миколи Грінченка, будинок № 4, корпус № 2, м. Київ, 03680, Україна. У разі несправності: не розбирати, звернутися до імпортера. Дату виготовлення див. на виробі/упаковці: ММ/РРРР або календарний тиждень/рік або ДД/ММ/РР. Термін придатності необмежений.

Тұрақты шырағдан, Өндіріс елі (Made in) қаптамадан қараңыз China/P.R.C - Қытай, Poland- Польша, Belgium- Бельгия, Italy- Италия, Netherlands- Нидерланды, Finland- Финляндия, Spain- Испания, Germany- Германия, Hungary- Венгрия, Australia- Австралия, Turkey- Түркия, USA/US- АҚШ, Mexico- Мексика, EU- ЕС, India- Үндістан. Арнауы: жалпы жарықтандыру. Қуатын ( $W=Ватт$ ), кернеуін ( $V=Вольт$ ), қызмет ету мерзімін ( $h=сағат$ ), жарық ағынын ( $lm=Люмен$ ), цоколін – қаптамадан қараңыз. Пайдалану ережелері, бұзушылықты анықтау кезіндегі шаралар: бөлшектемеңіз, монтаждау және бөлшектеу ережелерін қараңыз. Монтаждау және бөлшектеу ережелері: орнату алдында қорек көзінен ажырату керек, пайдалану жөніндегі нұсқаулық: [lighting.philips.kz](http://lighting.philips.kz). Тасымалдау және сақтау ежелері мен шарттары ГОСТ 25834-83 сәйкес. Тастаманыз. Сату ережелері: тауар сертифицикталған, сертификатты сатушыдан сұраңыз. Көдеге жарату шарттарын жергілікті билік органдарынан немесе жеткізушілерден біліңіз. Кепілдік мерзімін (болған жағдайда) қаптамадан қараңыз. Өндіруші: "Сигнифай Нидерланд Б.В.", Хай Тек Кампус 48, 5656 АЕ Эйндховен қ., Нидерланды. Ресей мен Кеден Одағының аумағында импорттаушы: «Сигнифай Евразия» ЖШҚ. Мекенжайы: 127018, Ресей, Мәскеу, Двинцев к-сі, 12, 1-ғимарат, 2-еден, 1-үй-жайлар, 1-бөлме. Двинцев бизнес орталығының кеңсес. Тел.: 8 10 800 7445 47 75. Дұрыс жұмыс істемеуіне жағдайда: бөлшектемеңіз, сатушыға хабарласыңыз. Дайындалған күні: нұсқаулықтан қараң

# PHILIPS