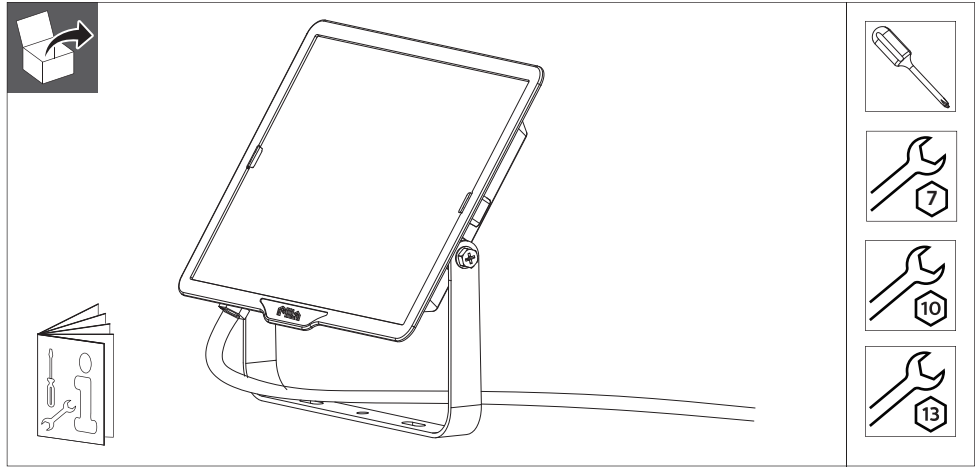


PILA Floodlight Projecteur d'illumination

BVP007



120V

50Hz
60Hz



IK06

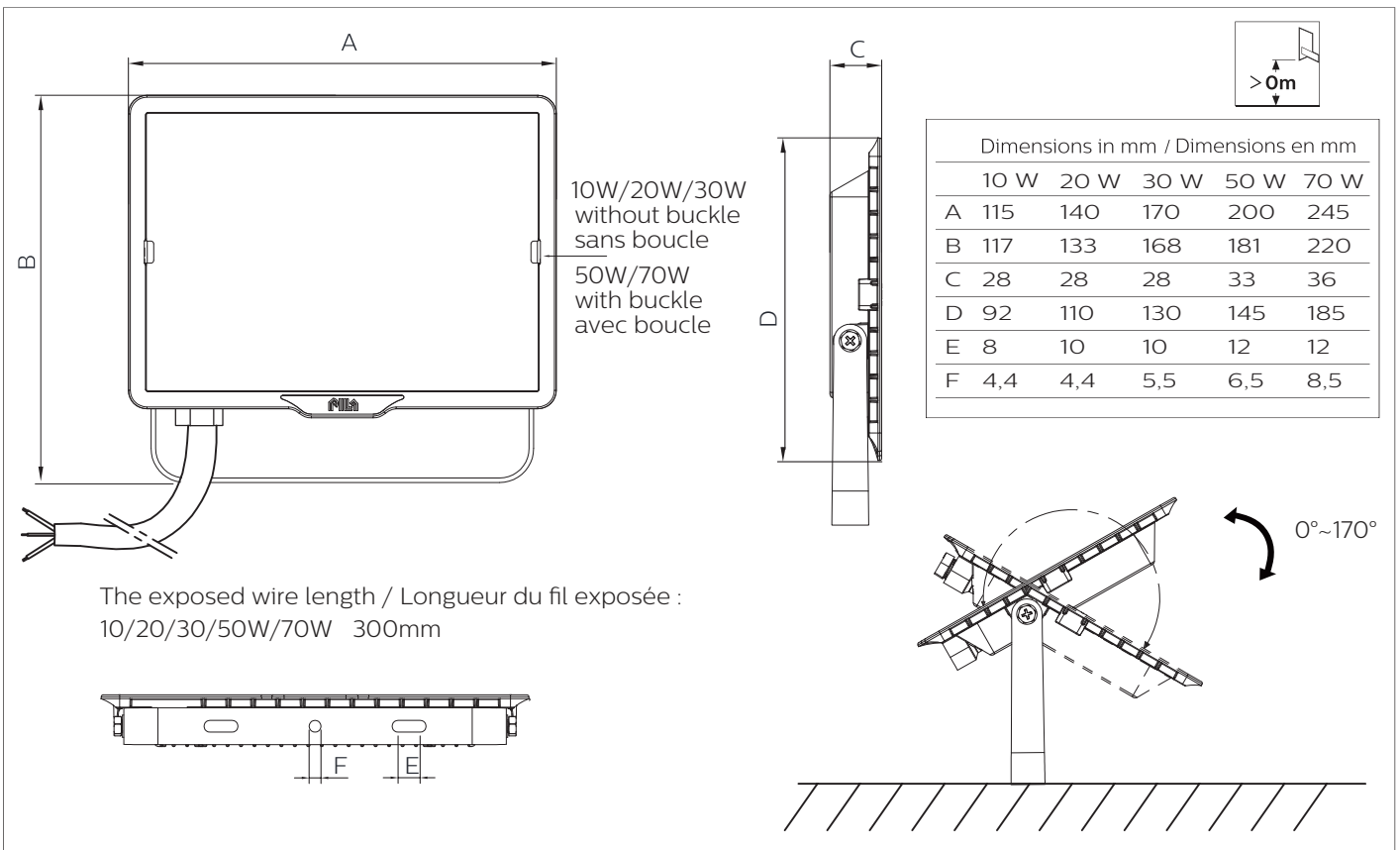
IP65

Max.
40 °C
Min.
-40 °C

Ta
25 °C



	Flux (lm)	Power (W) Puissance (W)	Beam Faisceau	m ²	kg
FL10W40K1	850	10	100°~120°	0,011	0,24
FL20W40K1	1700	20		0,015	0,32
FL30W40K1	2550	30		0,022	0,50
FL50W40K1	4250	50		0,029	0,71
FL70W40K1	5950	70		0,045	1,13



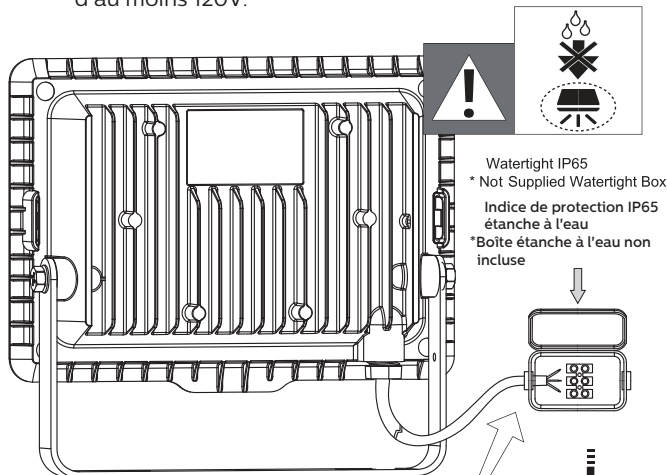
CONSULT A QUALIFIED ELECTRICIAN TO ENSURE CORRECT BRANCH CIRCUIT CONDUCTOR
CONSULTER UN ÉLECTRICIEN QUALIFIÉ POUR VOUS ASSURER QUE LES CONDUCTEURS DE LA DÉRIVATION SONT ADÉQUATS



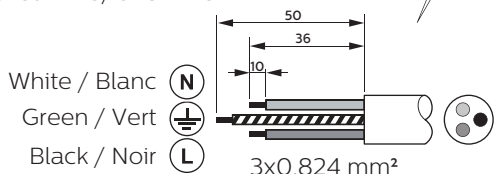
Install the luminaire according to the national regulations. 3P terminal, the terminal is at least rated voltage 120V.
 Installer le luminaire en respectant les réglementations nationales. Borne 3P, la borne offre une tension minimale d'au moins 120V.



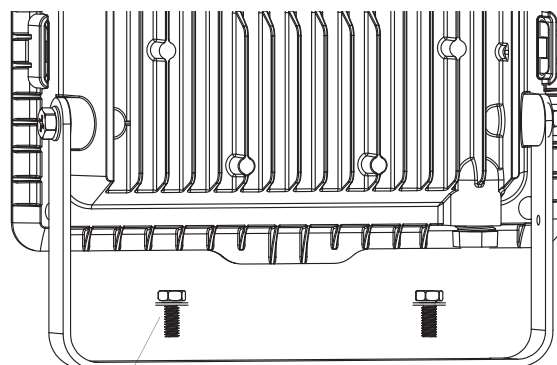
If the luminaire is higher > 3 m, the use of 2nd fixing security system is needed.
 Si le luminaire est plus élevé que 3 m, un 2ème système d'attache de sécurité est requis



PVC-SJTW 3/C 18AWG



120V



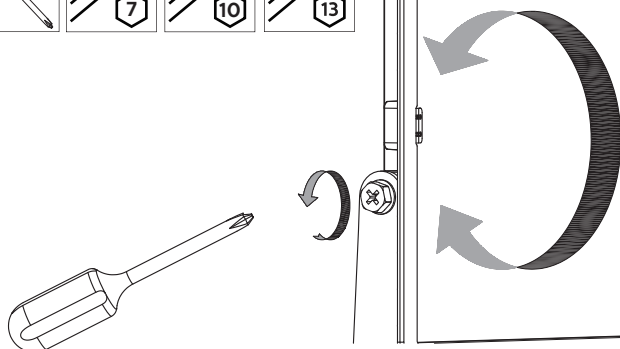
2x
 10W/20 W/30W :M4
 50W :M6
 70W :M8

Fasten the bolt / Rattacher le boulon
 Torque : Nm / Serrage : Nm

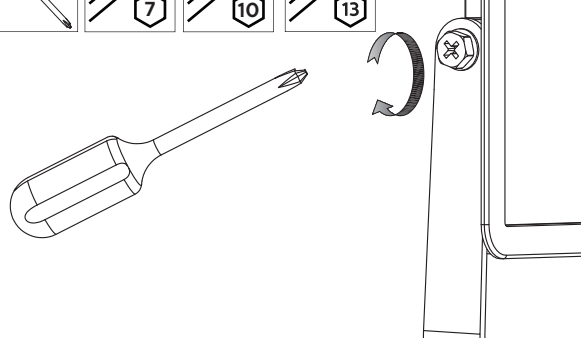
	10W	20W	30W	50W	70W
Torque(Nm)	1.8	1.8	8	8	8
Serrage (Nm)	1.8	1.8	8	8	8

1a

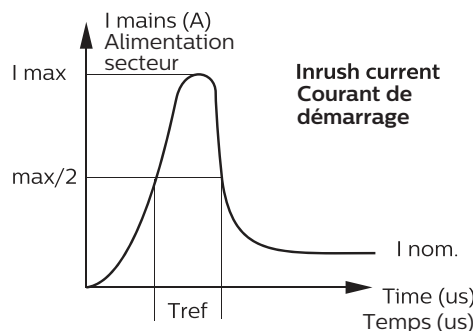
1b



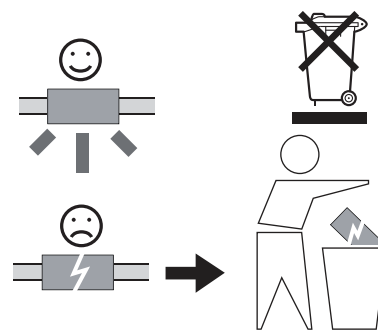
2a



2b



	10W	20W	30W	50W	70W
Electrical characteristics / Caractéristiques électriques					
I _{max} (A)	0,68	1,23	1,87	2,38	2,79
T _{ref} (μs)	11,8	16,5	23,1	23,3	20,4
MCB Floodlight Max. / Max. projecteur					
B-10 A	65	33	24	14	10
B-16 A	105	54	39	23	17
C-10 A	75	38	28	16	11
C-16 A	122	63	45	26	19



- The luminaire shall be installed or maintained by a qualified electrician and wired in accordance with the latest IEE electrical regulations or the national requirements.
- The external flexible cable or cord of this luminaire cannot be replaced; if the cord is damaged, the luminaire shall be destroyed.
- The light source of this luminaire is not replaceable; when the light source reaches its end of life the whole luminaire shall be replaced.
- Luminaire must not be used or stored in corrosive environment where hazardous materials such as sulphur, chlorine, phthalates, etc. are present.
- Le luminaire ne doit pas être utilisé ou entreposé dans un environnement corrosif où des matériaux dangereux comme le soufre, le chlore, le phtalate etc. sont présents.
- Le luminaire devrait être installé ou réparé par un électricien qualifié et câblé en respectant les dernières réglementations électriques de l'IEE ou selon les exigences nationales
- Le câble souple externe ou le cordon de ce luminaire ne peut être remplacé; si le cordon est endommagé, le luminaire doit être détruit
- La source de ce luminaire ne peut être remplacée, lorsque la source atteint sa fin de vie, le luminaire en entier doit être remplacé