



Hurtig installationsvejledning Philips LED-lysrør

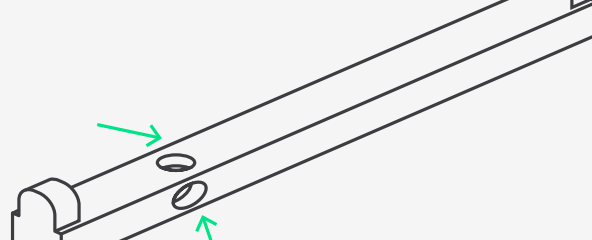
LED-lysrør giver den hurtigste og enkelste måde at konvertere eksisterende armaturer til LED-teknologi. Installationen er 100% sikker og fuldstændig uproblematisk, på grund af lysrør-til-lysrør udskiftning.

Brug vores hurtige guides nedenfor og få vejledning om, hvordan du installerer et LED-lysrør på eksisterende ballast.

Hvilken type LED-lysrør har du brug for?

T8 ← eller → T5

Vælg den korrekte installationsvejledning iht. til ballasttypen nedenfor.

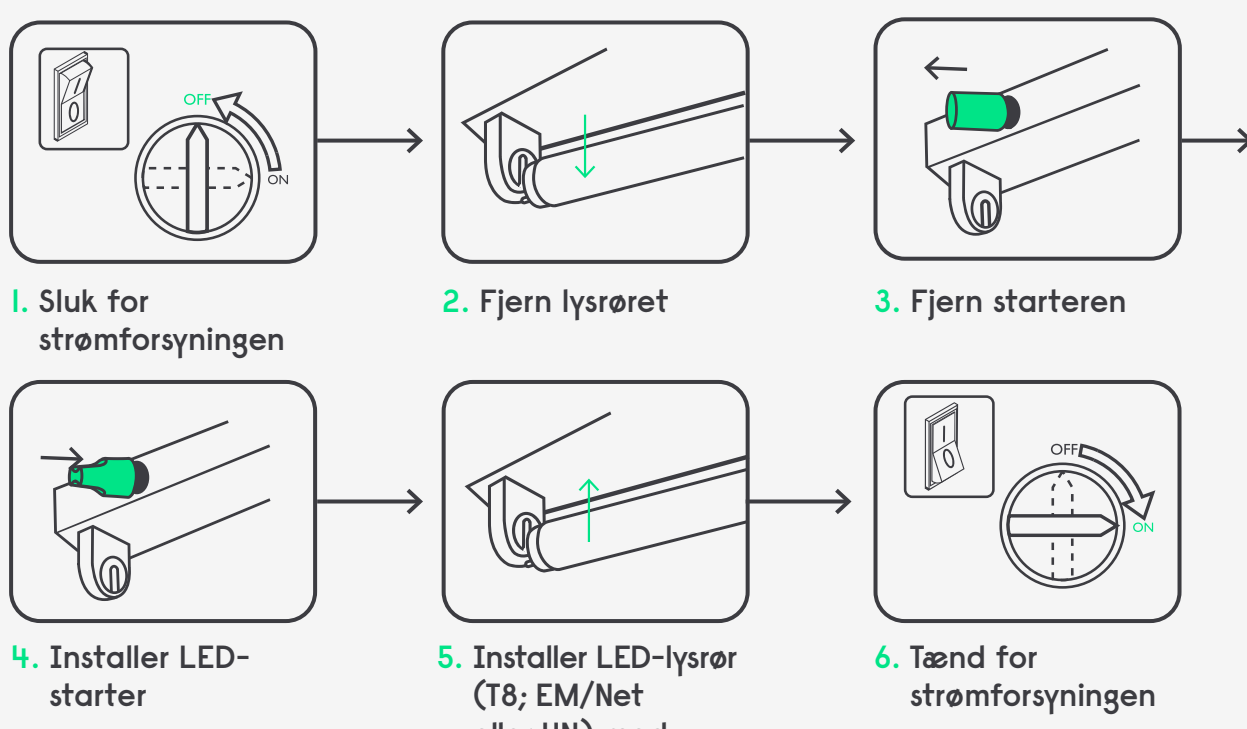


Har dit armatur en starter?

Ja Nej

T8

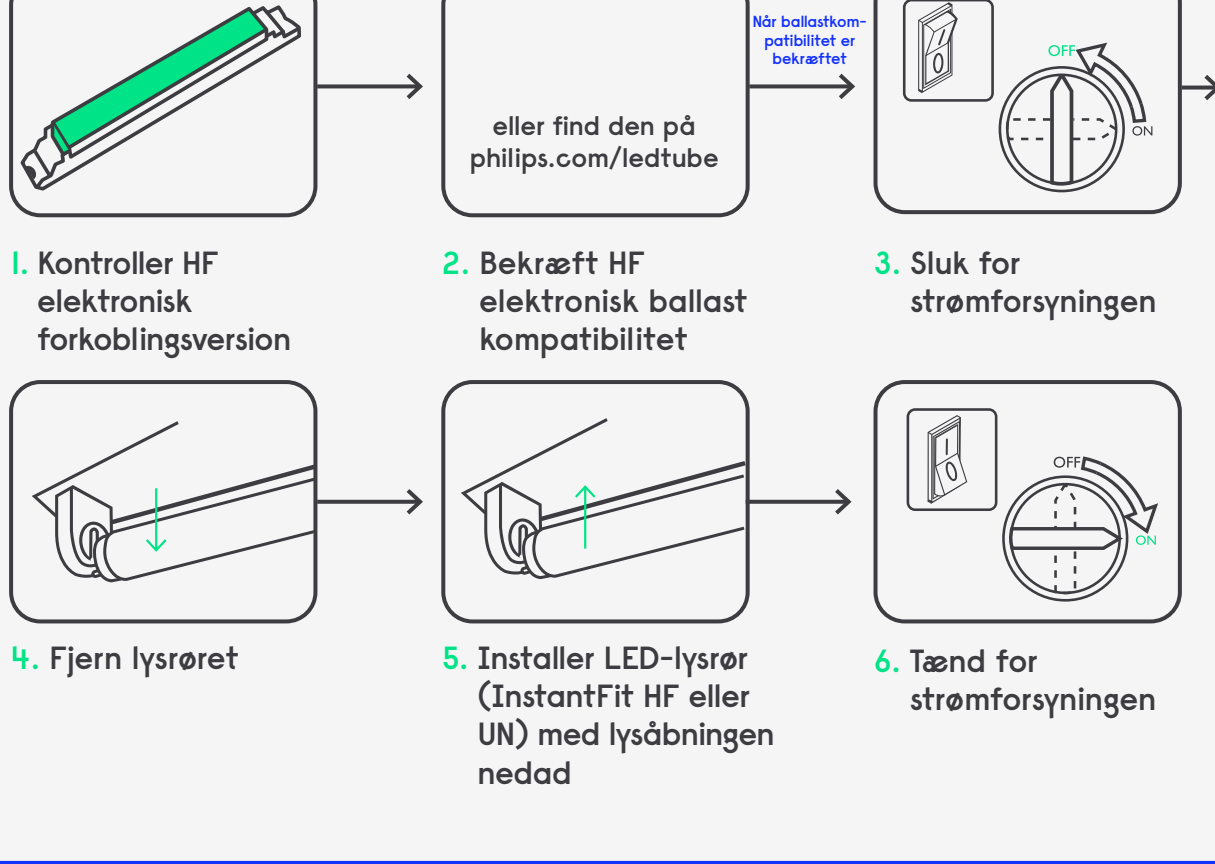
Installationsvejledning til Elektromagnetisk ballast (EM)



T8

T5

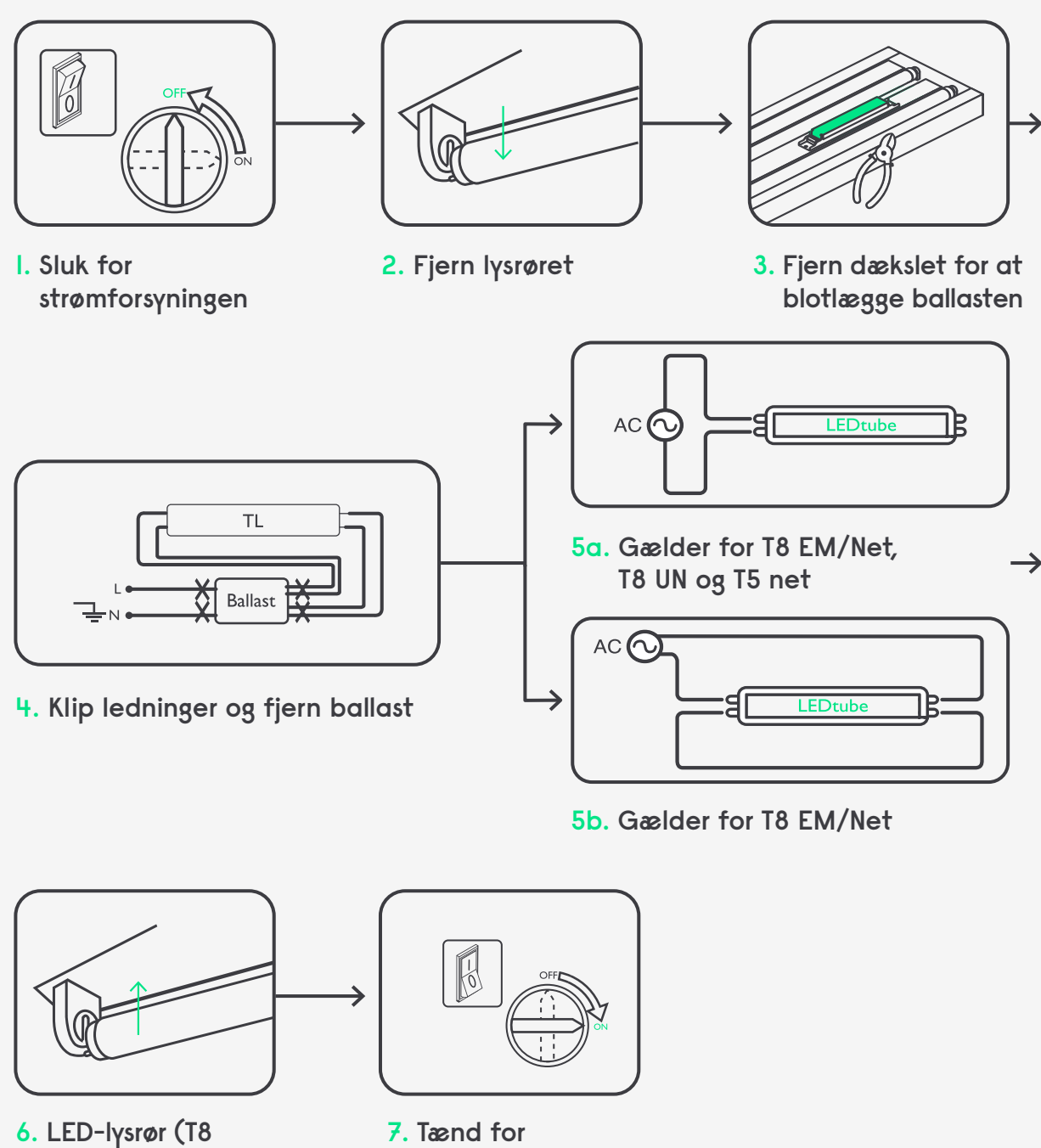
Installationsvejledning til Højfrekvent elektronisk ballast (HF)



T8

T5

Installationsvejledning til direkte netforbindelse



Der er et Philips LED-lysrør til enhver applikation

PHILIPS



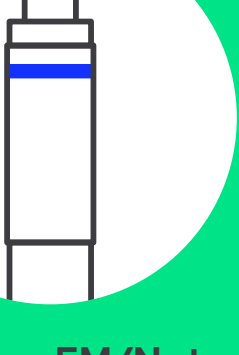
Enkelhed og ultraeffektivitet gør Philips LED-lysrør til den hurtigste og nemmeste måde at opgradere til LED for øjeblikkelige energibesparelser over en lang og pålidelig levetid.

Det er nemt at finde de rigtige LED-rør til forskellige projekter, behov og budgetter med den omfattende Philips-portefølje. Det sikrer, at du altid har en kvalitetsløsning til den pris, du ønsker.

philips.com/ledtube

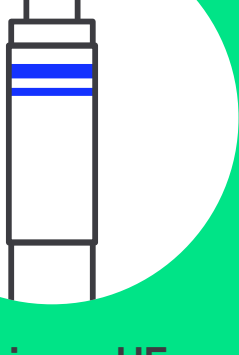
Pro-tip til valg af et Philips LED-lysrør: se på ringene!

T8



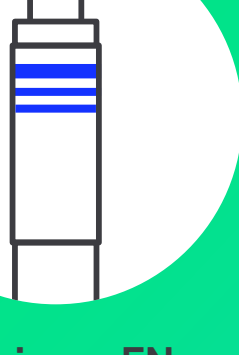
En ring: EM/Net (Elektromagnetisk forkobling eller direkte lysnettet)

T8



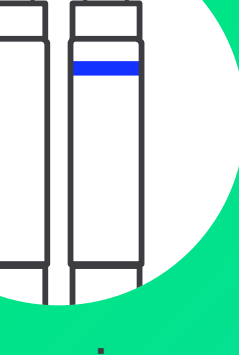
To ringe: HF (Højfrekvent elektronisk ballast)

T8



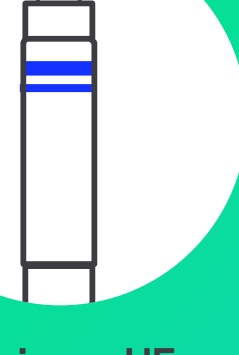
Tre ringe: FN (Universel)

T5



Ingen ring /én ring: Lysnet (Elektromagnetisk forkobling eller direkte lysnettet)

T5



To ringe: HF (Højfrekvent elektronisk ballast)

Find alt, hvad du skal bruge, for at arbejde bedre, hurtigere og nemmere på

signify.com/installatorer