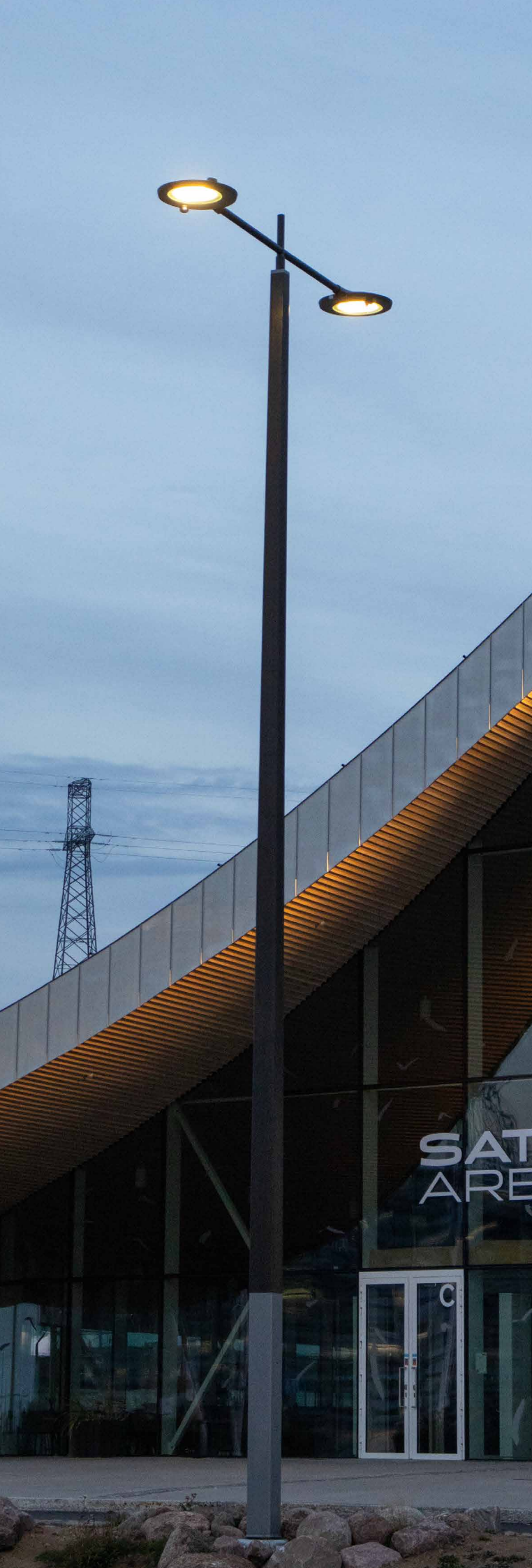


©signify

Liiketunnistimilla varustettu älykäs katuvalaistus

Kantasataman alue, Kotka

signify.com



Taustaa

Kotka on noin 50 000 asukkaan merellinen kaupunki Suomen etelärannikolla. Rannikkokaupungin luonteeseen sopivasti Kotkassa on monta satamaa. Yksi niistä on historiallisesti merkittävä Kantasatama, jossa on nykyään upeaa arkkitehtuuria, kulttuuria ja tapahtumia. Siellä toimivat muun muassa Merikeskus Vellamo ja tapahtumakeskus Satama Areena, ja alueella sijaitsee myös Kaakkois-Suomen ammattikorkeakoulu XAMKin kampus. Kantasataman alue kehittyy jatkuvasti, ja nyt sinne kaivattiin moderni, energiaa säästävää ja valosaastetta vähentävää valaistusratkaisu.

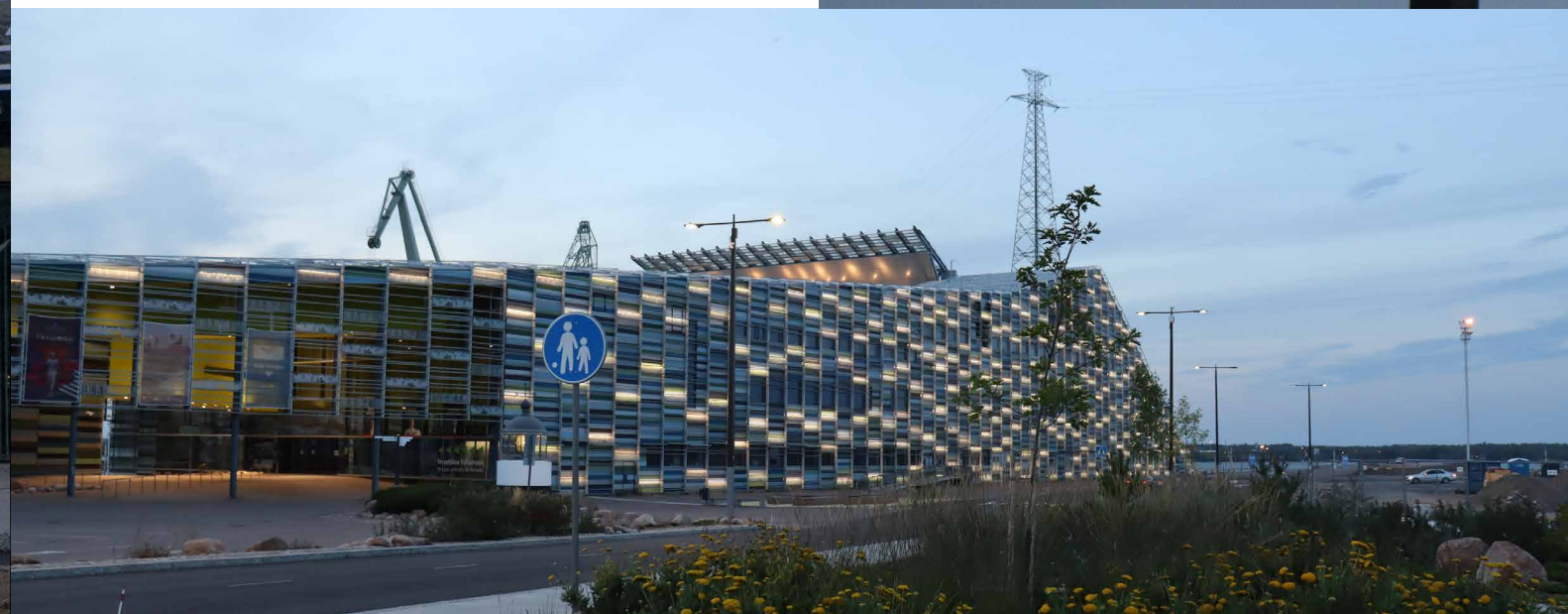
Ratkaisu

Signify toteutti sataman uusille yleisille alueille LED-valaistuksen katuvalaisimilla, joissa on liiketunnistimet. Uusi ratkaisu auttaa säästämään energiaa, sillä valaistus himmenee automaattisesti, jos alueella ei ole kävijöitä esimerkiksi öisin. Valaistus kirkastuu heti, kun alueella havaitaan liikettä, mikä tuo turvallisuutta alueella liikkuville. Ratkaisu palvelee erityisen hyvin aluetta, jolla ei vielä ole asutusta, sillä valaistuksen tarve vaihtelee paljon erityisesti yöaikaan.

Valaistusta ohjataan Signifyn älykkäällä Interact-järjestelmällä. Langattomalla ratkaisulla säästettiin sekä aikaa että rahaa, sillä ylimääräisiä kaapelointeja ei tarvittu. Järjestelmään on liitetty 137 valaisinta, joissa kaikissa on liikettä tunnistavat sensorit. Valaistusverkkoon on myös liitetty kameratekniikkaa parkkipaikkojen käyttöasteen seuraamista varten.

Uusi älykäs järjestelmä helpottaa kaupungin teknisten palvelujen ylläpitotöitä, sillä valaisimien tilaa voidaan seurata ja hallita reaaliaikaisesti intuitiivisen ohjauspaneelin kautta. Järjestelmä lähettää mahdollisista vikatilanteista automaattisesti hälytykset.

Kotka on yksi Suomen ensimmäisistä kaupungeista, joka on ottanut käyttöön sensoritekniikkaan perustuvaa älyvalaistusta. Skaalautuvaa ratkaisua voidaan tulevaisuudessa päivittää ja laajentaa helposti uusilla sensoreilla ja valaisimilla, jolloin voidaan seurata esimerkiksi myös ilmanlaatua ja melutasoa.



Haluamme Kotkassa rohkeasti kokeilla uusia keinoja, joilla voimme pienentää hiilijalanjälkeämme. Tulevaisuudessa vastaavia älyvalaistusratkaisuja voidaan hyödyntää myös asuinalueilla.

- Ilpo Rinne, Kotkan kaupungin tekniset palvelut

Tilaja: Kotkan kaupunki

Valaistus- ja sähkösuunnittelu: Ramboll

Asennus: Eltel



©signify

[signify.com](https://www.signify.com)

© 2025 Signify Holding. Kaikki oikeudet pidätetään. Huomaa, että tiedot voivat muuttua ilman ennakoilmoitusta. Signify ei väitä tai takaa, että tässä esitetyt tiedot olisivat tarkkoja tai täydellisiä, eikä se ole vastuussa niiden perusteella tehdyistä toimista. Tämän julkaisun tietoja ei ole tarkoitettu kaupalliseksi tarjoukseksi, eivätkä ne ole osa tarjousta tai sopimusta, ellei Signifyn kanssa ole sovittu muuta.

Kaikki tavaramerkit ovat Signify Holdingin tai omistajiensa omaisuutta.