

# Accédez à Internet partout où il y a de la lumière



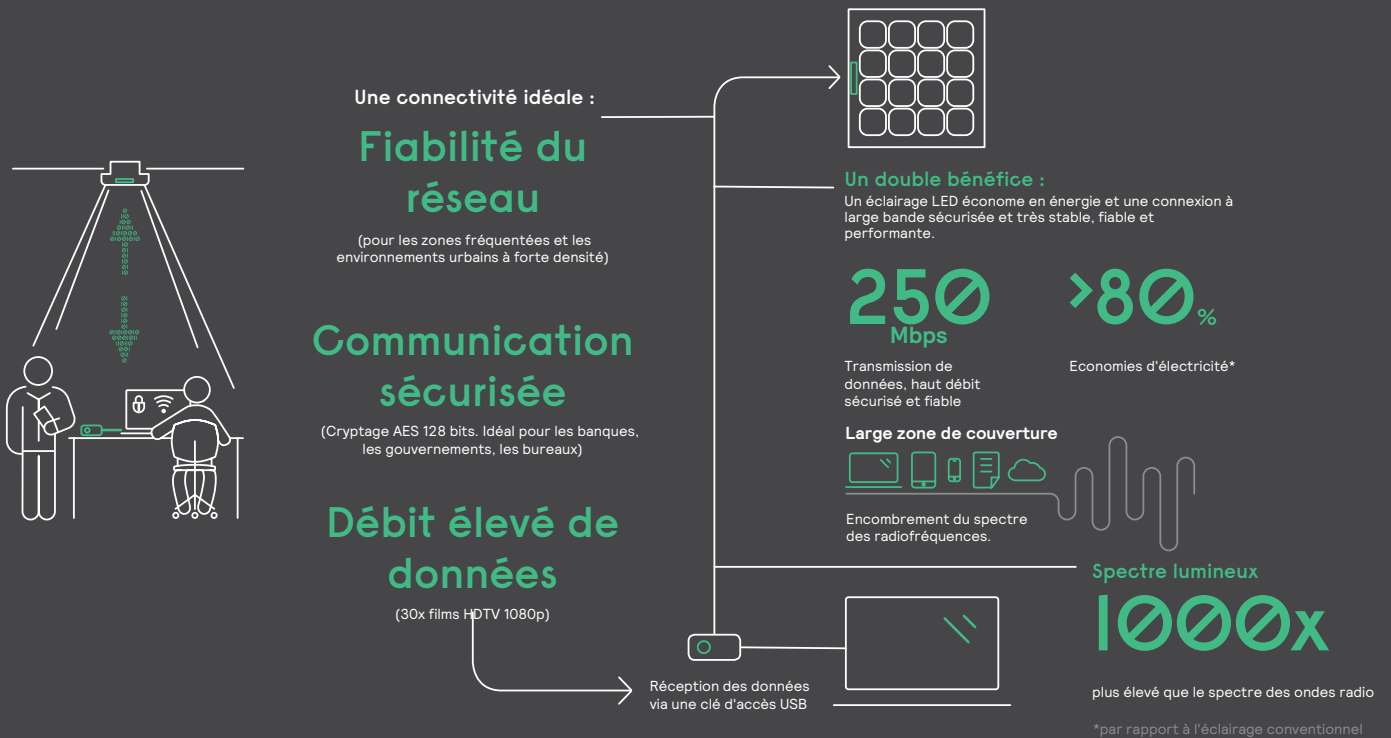
# Un changement de paradigme

Utiliser la lumière pour communiquer.  
Cela semble assez incroyable, non ?

L'utilisation d'Internet explose. Vidéo en streaming. Objets connectés. Services hébergés sur le cloud. Le trafic de données augmentant de manière exponentielle, de nombreux réseaux internes sont littéralement à court de bande passante. Voici donc la prochaine grande nouveauté : recourir aux ondes lumineuses pour transporter les données. Rapidement, de manière fiable et en toute sécurité.

Chez Signify, nous maîtrisons parfaitement cette technologie. Grâce à la solution Trulifi, vous pouvez transformer toute infrastructure d'éclairage en une connexion Internet rapide et sécurisée. Même dans les endroits où les connexions par ondes radio ordinaires sont insuffisantes. C'est une technologie qui change la donne. Un véritable changement de paradigme.

Trulifi, fourni par le leader mondial de l'éclairage, fournit une connexion sans fil bidirectionnelle fiable, sécurisée et rapide.



## Simple et efficace

En termes simples, les systèmes Trulifi modulent les ondes lumineuses pour transmettre les données à l'aide d'un émetteur-récepteur. Ensuite, tout ce dont vous avez besoin est une clé d'accès USB, qui peut être branchée sur votre ordinateur portable ou votre tablette pour recevoir et envoyer des données. Contrairement à d'autres systèmes LiFi, il fonctionne que la lumière de la pièce soit allumée, tamisée ou éteinte. Il fonctionne donc 24 heures sur 24, 7 jours sur 7. Exactement comme votre entreprise.

# Créez de nouvelles voies d'accès à Internet partout où il y a de la lumière.

Trulifi profite à tous les types d'environnements de travail :



**Zones publiques**  
Assure un accès sécurisé aux données dans les zones publiques



**Industrie**  
Connecte les équipements industriels pour permettre la transition vers l'industrie 4.0.



**Bureaux**  
Valorise les espaces de travail de bureaux multi-locataires.



**Hôtellerie**  
Améliore l'expérience client dans les lieux hôteliers.



**250**  
Mbps

**Vitesse**  
Débits descendants/ascendants jusqu'à 250 Mbps.

**ITU**  
**G.9991**

**Fiable**  
Bande passante garantie.  
Pas d'interférences.  
Norme LiFi ITU G.9991.

**AES**  
**128-bit**

**Sécurisé**  
Cryptage AES 128 bits. Zone de communication strictement définie. Les ondes lumineuses ne peuvent pas traverser les murs !  
C'est donc aussi sûr qu'une communication filaire.

Apporter l'internet où il est nécessaire

# Bureaux multi-locataires

La demande d'une meilleure connectivité dans l'environnement de bureaux augmente au gré de différentes évolutions des bâtiments tertiaires :

## Les tendances dans les bâtiments tertiaires



Espaces de travail flexibles (>1 personne par poste de travail)



Recours accru au travail en ligne (cloud)



Plus d'outils de collaboration en ligne (comme Skype™, Teams™)



Plus de location d'espaces et de bureaux partagés

Pour les propriétaires et les promoteurs immobiliers, Trulifi peut potentiellement augmenter la valeur de leur bien en offrant aux locataires commerciaux un accès réseau stable, rapide et sécurisé en plus de leur plateforme actuelle.

Les appareils mobiles bénéficient d'une meilleure couverture. En intégrant directement cette fonctionnalité de communication au système d'éclairage, les plafonds ne sont pas encombrés, ce qui préserve l'esthétique du bâtiment.

Trulifi est idéal pour les open spaces, les zones de flex-office et les salles nécessitant des connexions Internet haut débit pour les réunions à distance etc.

Le système de transfert et la gestion intelligente des interférences transforment la connectivité sans fil en une expérience sans accroc. Enfin, la fourniture de clés d'accès et de zones de communication strictement définies garantit une sécurité absolue à tout moment.



## Étude de cas

### Globalworth équipe ses bureaux de Varsovie de Trulifi

Rester à la pointe de la transformation numérique dans le secteur des locations de bureaux est crucial pour la stratégie de la société. Elle a opté pour la solution Signify pour sa rapidité, mais aussi pour son niveau de sécurité maximal.

# Hôtellerie

En matière de divertissement et d'hébergement, les établissements hôteliers sont souvent les pionniers en matière d'évolution numérique :

## Les tendances dans l'hôtellerie



Une connectivité Wi-Fi est indispensable dans les hôtels.



Les clients exigent le même niveau de qualité qu'au bureau ou à la maison.



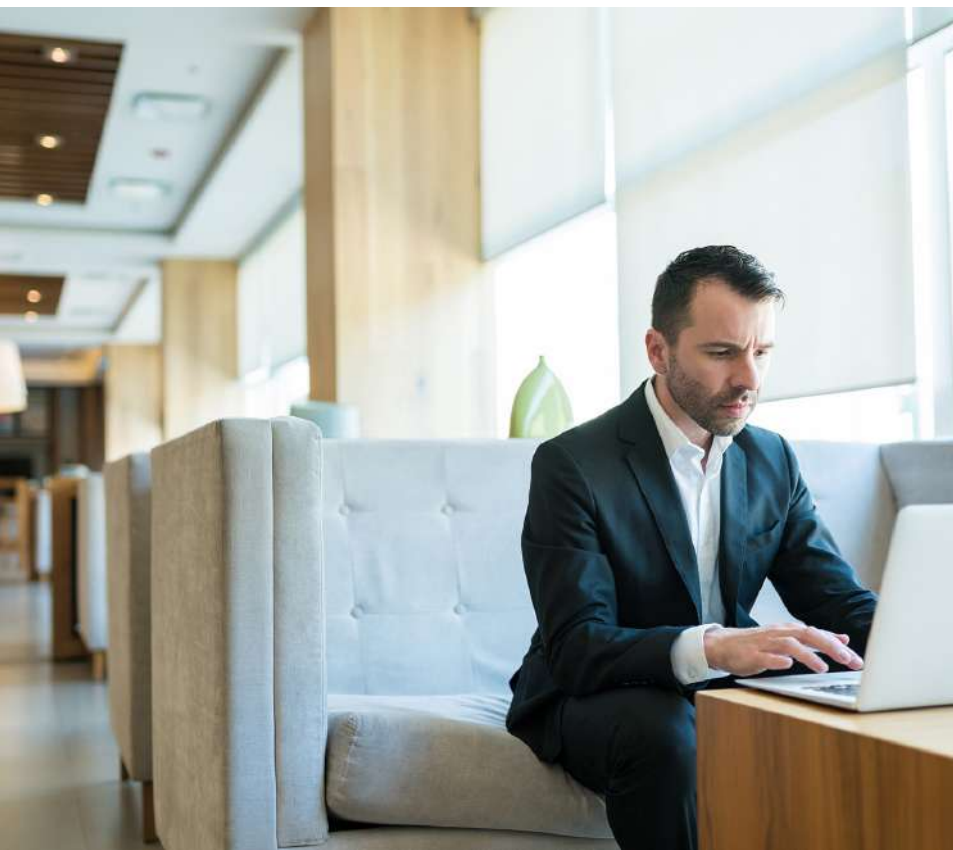
Multiplication des contenus en ligne et des services de streaming vidéo



Outils d'assistance en ligne.

Pour se démarquer, les hôteliers et les franchisés accueillant des voyageurs d'affaires sont constamment à la recherche de nouveaux moyens pour répondre aux besoins de ces utilisateurs exigeants. La fourniture d'une connexion Internet fiable et haut de gamme - qui soit rapide, sans risque et hautement sécurisée - constitue la suite logique de cette démarche. La solution Trulifi offre une nouvelle opportunité aux chaînes hôtelières, ainsi qu'une source de revenus supplémentaires pour séduire

leurs clients. Des clés d'accès USB peuvent être fournies, ce qui permet aux utilisateurs de profiter d'une connexion sécurisée à haut débit, jusqu'à 150 Mbps, distincte de celle utilisée dans les chambres adjacentes. Trulifi offre donc aux clients un réseau sans fil privé, stable, sécurisé et dédié, beaucoup plus rapide que la couverture WiFi habituelle. Les clients peuvent utiliser les connexions LiFi dans les salles de réunion, les salons et les chambres, puisque les connexions réseau sont prêtes à l'emploi.



Votre localisation ?

**Tous les hôtels ne se valent pas !**

Nous mettons déjà en place des structures de connectivité optimale dans les hôtels que ce soit des réseaux dédiés dans les salles de conférence, des points d'accès LiFi dans les halls d'entrée ou des communications rapides et sécurisées dans les chambres. Votre hôtel sera-t-il le prochain ?

Apporter l'internet où il est nécessaire

# Industrie 4.0

À mesure que l'automatisation des usines évolue sur la voie de l'industrie 4.0, on constate que la numérisation touche plusieurs secteurs d'activité :

## Les tendances dans l'industrie



Orientation client



Une chaîne d'approvisionnement mondiale intelligente



Usine numérique



Une distribution intelligente

Les industriels et les logisticiens (ainsi que les entreprises connexes) ont de plus en plus besoin de données et de contrôles en temps réel. Cela peut concerner, par exemple, les connexions de dernière minute et le contrôle des véhicules intelligents. Trulifi de Signify offre une connectivité à large bande puissante, à faible latence et très stable, aussi performante qu'une connexion filaire. Et elle est idéale pour les endroits où la connectivité sans fil est insuffisante ou restreinte.

Avec une connectivité atteignant 250 Mbps, les machines situées jusqu'à huit mètres de distance peuvent être contrôlées sans difficulté. Cette connexion permanente et dédiée garantit également un transfert transparent et une sécurité de haut niveau. Enfin, elle peut être combinée avec l'éclairage existant.

## Étude de cas

### Wieland Electric

Wieland Electric étudie l'utilisation du LiFi dans ses installations de fabrication internes, où elle élabore des solutions pour les environnements industriels.

# Zones publiques

La nouvelle génération de travailleurs mobiles s'attend à un accès omniprésent à Internet. Les exigences en matière de sécurité entraînent toutefois de nouveaux besoins dans les bâtiments publics.

## Les tendances dans le secteur public :



Digitalisation  
des services



Recours accru au  
travail en ligne  
(cloud)



Sécurité élevée

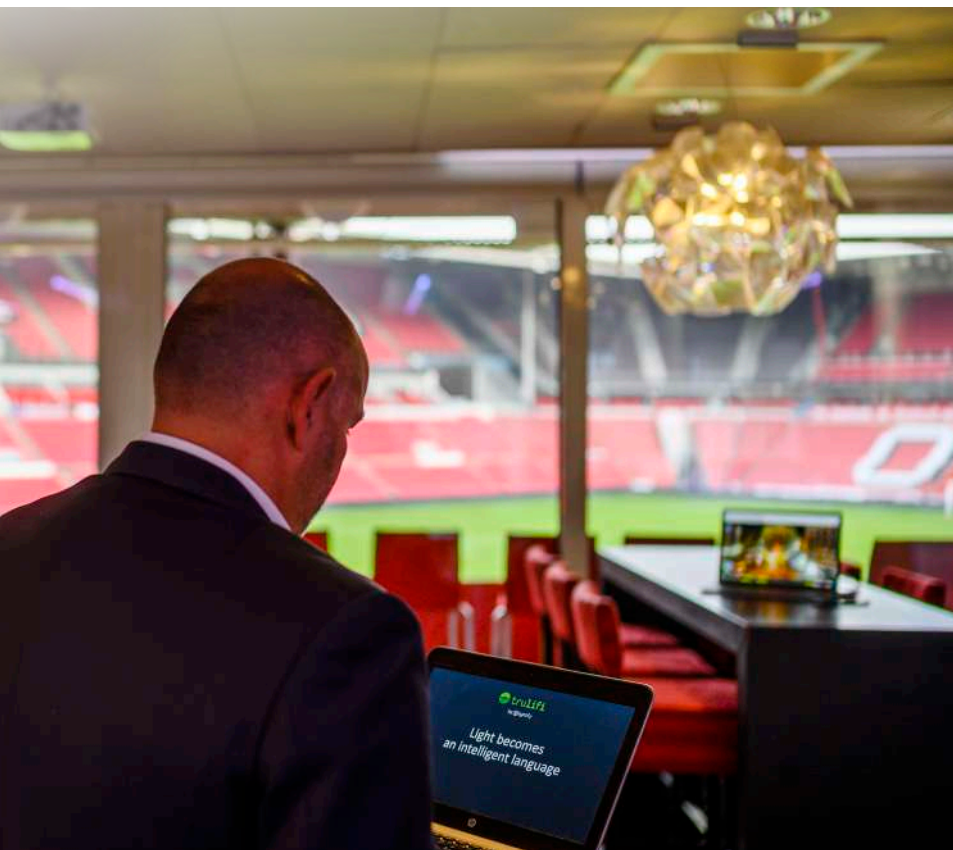


Forte demande de  
consultations publiques  
en ligne

La flexibilité des environnements de travail et l'augmentation des services en ligne ont apporté une plus grande liberté aux personnes? mais ont également accru les préoccupations en matière de sécurité. Les murs ont des oreilles, non ? La vérité est que de nombreux réseaux protégés par des mots de passe sont vulnérables.

Le LiFi - peut protéger cette liberté tout en maintenant la sécurité des données, la lumière ne traversant pas les murs.

Signify Trulifi exploite l'écosystème d'éclairage existant de tout bâtiment, offrant une connexion plus rapide (jusqu'à 150 Mbps) et des performances supérieures à celles du WiFi. Utilisé en complément du réseau ordinaire, il libère de la capacité pour les utilisateurs de téléphones mobiles. Trulifi combine le meilleur de l'éclairage et de la connectivité, dans une solution sans encombre.



## Étude de cas

### Philips Stadium à Eindhoven

"Après avoir installé Trulifi de Signify, nous sommes en mesure d'offrir aux journalistes, aux supporters et aux clients d'affaires une connexion Internet à la hauteur du statut de champion de notre club. Les visiteurs peuvent désormais communiquer à la vitesse de l'éclair, de manière fiable et sécurisée."

Frans Janssen,  
Directeur commercial du PSV



[www.signify.com/trulifi](http://www.signify.com/trulifi)

[lifi.systems@signify.com](mailto:lifi.systems@signify.com)

Ou contactez votre interlocuteur Signify local