




Comment **l'éclairage durable** peut-il dynamiser votre entreprise ?

Il est impératif de mener une action forte pour le climat dès maintenant. Les politiciens ont fixé le cap il y a quelques années et adopté le « Green Deal » européen. Un grand pas vers un avenir durable, écologique, intelligent et plus positif, et **une excellente occasion pour les installateurs de décrocher de nouveaux contrats.**

Qu'est-ce que le Green Deal européen ?

Le Green Deal européen est le programme d'action pour le climat le plus complet au monde. Ses objectifs sont très ambitieux : amener le continent à la neutralité carbone d'ici 2050.

L'éclairage permet de faire la différence dans l'ensemble des dispositions phares du Green Deal. L'Union européenne fait donc confiance aux solutions d'éclairage durables : au total, le passage à l'éclairage LED et connecté peut lui permettre d'économiser jusqu'à 40 milliards d'euros et de réduire les émissions de carbone d'environ 100 millions de tonnes par an.



Le plan de relance « Next Generation EU » est un investissement massif et inédit pour tout projet contribuant à une Europe plus verte, plus numérique et plus résiliente.

Quels sont les avantages pour vous ?

La hausse des prix de l'énergie et l'impact persistant du COVID-19 incitent de nombreux propriétaires d'entreprise à rechercher des solutions d'éclairage rentables et économes en énergie. Le plan de relance « Next Generation EU » agit comme un moteur supplémentaire en finançant des projets de rénovation durable des bâtiments.

Saisissez cette opportunité et exploitez ce marché croissant de clients qui veulent des solutions d'éclairage évolutives et respectueuses de l'environnement.

Passer aux LED économes en énergie est facile avec Signify

Nos marques mondiales Philips et Interact vous offrent tout ce dont vous avez besoin : des lampes, des luminaires et des systèmes LED faciles et rapides à installer. Nous avons la solution adaptée à chaque type de projet, de budget et de domaine d'application.

Découvrez nos solutions à la page suivante.



Les subventions de l'UE pour installer un éclairage économe en énergie sont une excellente occasion pour les installateurs prêts à saisir cette opportunité. Nous pouvons vous aider en vous proposant une solution pour chaque application, avec des alternatives LED faciles à installer et des systèmes d'éclairage intelligents.

PHILIPS

Notre portefeuille Philips LED comprend des produits professionnels innovants permettant de concevoir des solutions d'éclairage économes en énergie dans tous les domaines : espaces publics, bureaux, industrie, vente au détail et hôtellerie. Les produits pouvant fonctionner dans les systèmes d'éclairage intelligents tels qu'Interact Pro se reconnaissent facilement grâce au logo Interact Ready et au nom du produit.

Les avantages de l'éclairage LED Philips pour vous et vos clients :

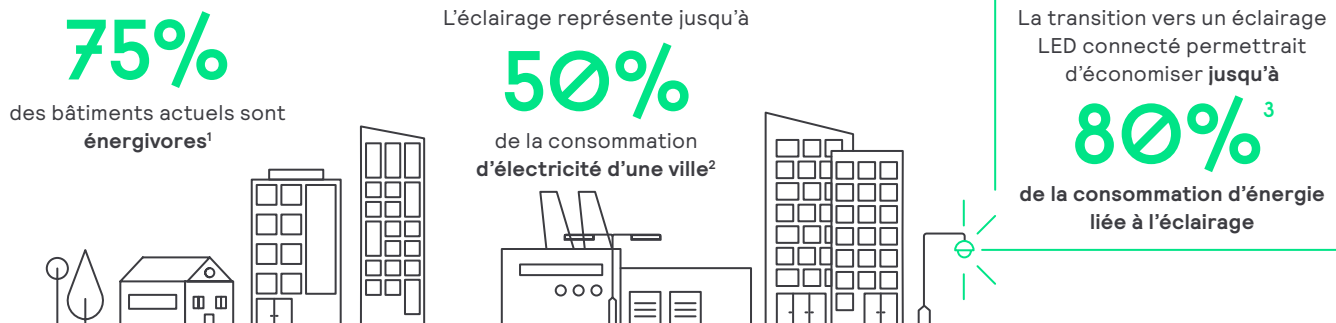
- **Facile et rapide à installer** : nos lampes et tubes LED sont des solutions de remplacement facile 1 pour 1.
- **Gamme complète** : nous proposons une large gamme de LED avec différents niveaux de spécifications, qui correspondent à tous les besoins et à tous les budgets.
- **Durabilité** : une faible consommation d'énergie et une durée de vie plus longue font de l'éclairage LED un choix durable. En l'associant à des systèmes d'éclairage intelligents, il est possible de faire encore plus d'économies d'énergie.
- **Performances fiables** : la technologie LED la plus sophistiquée garantit une faible maintenance et les meilleurs résultats d'éclairage.

interact

Interact Pro est une solution d'éclairage sans fil intelligente et économique, qui convient à chaque étape de l'adoption de l'éclairage connecté par votre client. Elle compte trois niveaux : du passage facile à l'éclairage intelligent jusqu'aux avantages complets de l'IoT. Chaque niveau offre une excellente réponse aux besoins de votre client, qui pourra passer simplement au niveau suivant lorsque les besoins de son entreprise évolueront.

Quels avantages l'éclairage intelligent peut-il avoir pour vous et vos clients ?

- **Fonctionnement optimisé** : l'éclairage intelligent permet d'automatiser l'éclairage, de personnaliser les paramètres et de recueillir des données. Il favorise ainsi le confort, le bien-être et la productivité sur les lieux de travail.
- **Efficacité énergétique et économies** : les profils d'éclairage automatisés, les horaires et la détection de la lumière du jour et du mouvement peuvent aider à économiser jusqu'à 38 % d'énergie supplémentaires.
- **Installation facile** : pas d'antennes séparées, de boîtiers radio ou de câbles additionnels.
- **Une gamme complète** : fonctionne parfaitement avec une large gamme de luminaires, lampes et composants Philips Interact Ready.



Nos produits LED Philips et le système intelligent Interact peuvent vous aider à satisfaire **les besoins de vos clients.**

Vous trouverez toutes les informations utiles sur [signify.com/installateurs](https://www.signify.com/installateurs)

Sources

¹ www2.deloitte.com/global/en/pages/public-sector/articles/urban-future-with-a-purpose/smart-and-sustainable-buildings-and-infrastructure.html

² www.bloomberg.com/news/articles/2012-04-30/the-secret-energy-drain-on-cities-streetlights

³ Building Energy Exchange 2017