

The Signify logo, featuring a green '@' symbol followed by the word 'signify' in a lowercase, sans-serif font.

# Modena LED gen2

Un luminaire technique et polyvalent,  
un design dynamique dans la continuité  
des classiques Philips

The 'Interact ready' logo, consisting of a green '@' symbol and the text 'Interact ready' in white on a dark background.The 'LEDgine' logo, featuring a green grid of dots and the text 'LEDgine' in white on a dark background.

# Modena LED gen2

Le luminaire Modena LED gen2 est spécialement conçu pour l'éclairage public aussi bien pour les routes résidentielles et urbaines à affluence modérée que pour les voies périurbaines à circulation plus denses. Le module LED allié à sa large gamme d'optiques offre un confort visuel élevé tout en maintenant d'excellentes performances.

Le design dynamique et élancé de Modena LED gen2 s'inspire des produits d'éclairage conventionnel et s'associe à des crosses décoratives pour constituer des ensembles aussi efficaces que remarquables.

De plus, Modena LED gen2 bénéficie d'un contrôle de l'éclairage grâce à sa prise Zhaga, qui le rend plus intelligent en accueillant le module de télégestion Interact City.



# Sommaire

Découvrez Modena LED gen2 04

LEDgine ..... 05

Service tag ..... 06

Connectivité Interact ..... 07

Des ensembles complets ..... 08

Spécifications techniques ..... 09

# Découvrez Modena LED gen2

## Un design hérité des classiques Philips

Modena LED gen2 s'inspire des best-sellers de la marque en termes de design. Son design organique permet de conserver l'identité d'une ville dans la continuité des produits d'éclairage conventionnels Philips.

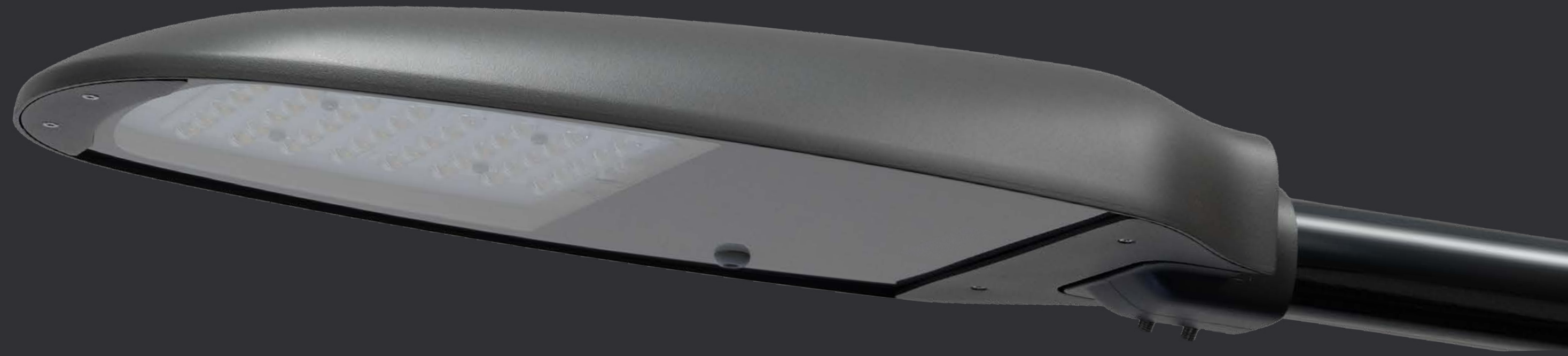
## Un grand nombre d'applications

Une gamme qui couvre tous les besoins avec le meilleur de la performance Philips (module LED et optiques LEDGine-O). Modena LED gen2 peut être installé dans des zones à fort trafic routier aussi bien que dans des zones résidentielles et urbaines.

[En savoir plus](#)

## Conforme à l'arrêté sur les nuisances lumineuses

La diminution des nuisances lumineuses permet de protéger la biodiversité et de retrouver l'obscurité de la nuit. Modena LED gen2 soigne également le confort visuel ainsi que la performance énergétique.



## Compatible avec Interact City

Notre solution de télégestion Interact City permet de réaliser jusqu'à 90% d'économie d'énergie par rapport à un éclairage conventionnel ainsi qu'une gestion de la maintenance précise et rapide.

[En savoir plus](#)

## Une maintenance simplifiée

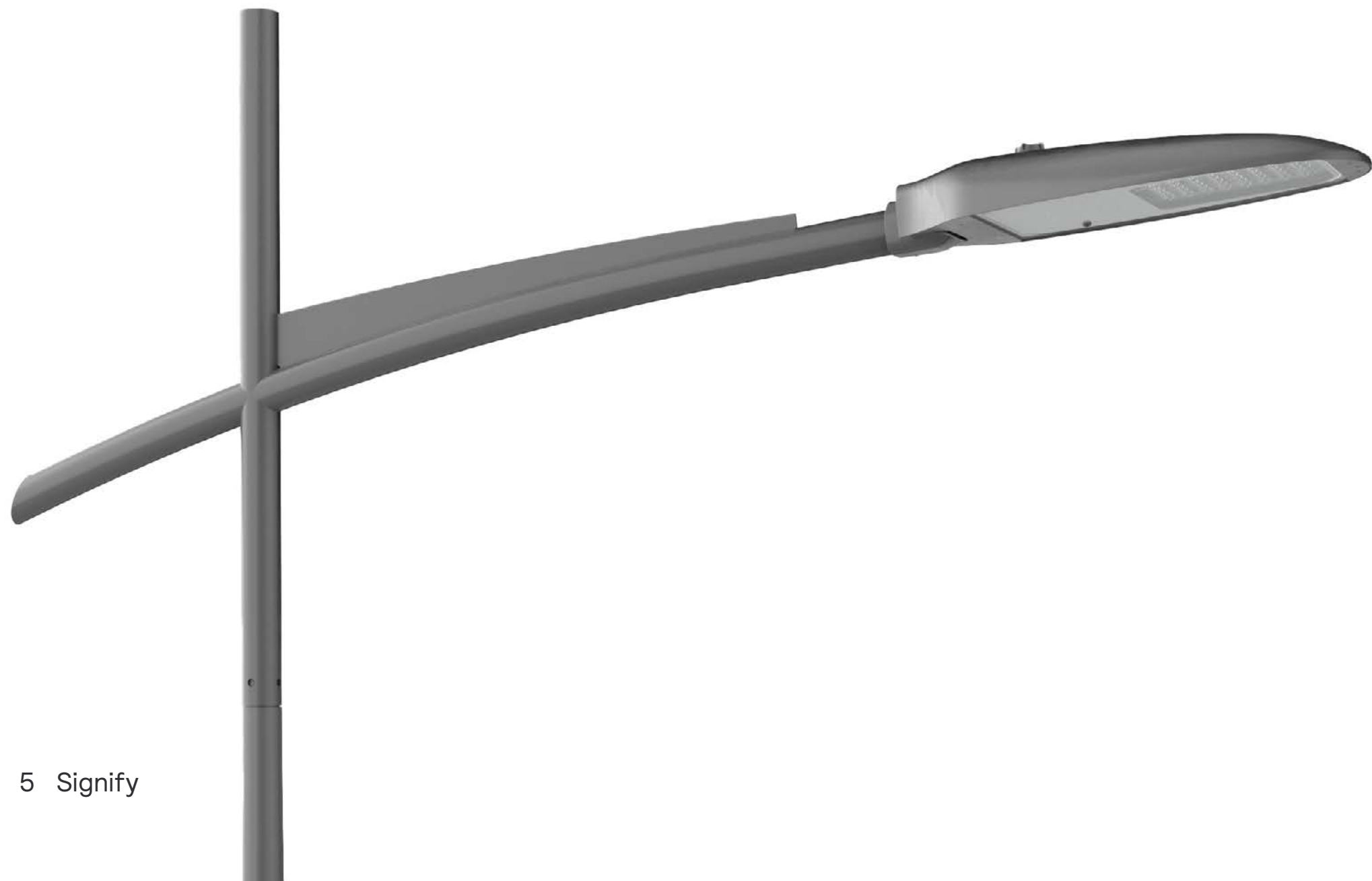
Équipé de Service tag, un système d'identification basé sur un QR code qui rend chaque luminaire identifiable de manière unique et fournit des informations sur l'entretien, l'installation et les pièces de rechange.

[Plus d'informations sur Signify Service tag](#)

# La solution idéale pour les applications extérieures : LEDgine



Notre dernière génération de module LEDgine optimisé offre la flexibilité nécessaire pour optimiser davantage l'efficacité lumineuse du luminaire ainsi que les aspects économiques. Le module LEDgine optimisé couvre une large plage de flux standards et propose une gamme complète d'optiques standards permettant de répondre à de nombreuses applications. Si nécessaire, nous pouvons également vous accompagner dans l'ajustement et l'optimisation des flux et des distributions lumineuses afin d'adapter parfaitement la solution à votre projet. Trois piliers caractérisent ces modules lumineux : optiques standardisées, modules standards et solutions sur mesure.



# Optimisation de l'efficacité du luminaire : LEDgine optimisé

**Nombre de LED et options de vasque optimisant l'efficacité système (lm/W) pour maximiser les économies d'énergie.**  
Flux élevé pour des luminaires plus compacts et plus économiques.

**Module standard**  
Des performances élevées sur l'ensemble des gammes.

L'utilisation d'un module standard sur différentes gammes de luminaires permet de bénéficier des dernières évolutions LED sans modifier les distributions lumineuses, garantissant ainsi la continuité des conceptions. Des niveaux de flux standards sont prédéfinis sur l'ensemble des gammes produits. La réduction du flux, et donc de la consommation énergétique, est optimisée grâce à des niveaux de flux homogènes (jusqu'à L98 ou solutions CLO). Le module LEDgine optimisé intègre un plus grand nombre de LED par surface, contribuant à des solutions plus compactes et plus économiques. Les modules standards réduisent le nombre de pièces détachées et sont facilement configurables via l'application Service tag.

**Optiques standardisées**  
Une adaptation parfaite à l'application. Une large gamme de distributions lumineuses assure une adéquation optimale à de nombreuses applications.

Les optiques offrent une grande flexibilité et permettent une standardisation sur différents projets tout en garantissant des performances élevées pour une grande variété de géométries, ainsi que pour des paramètres de conception tels que l'inclinaison ou la saillie. Elles sont conformes aux normes nationales et européennes d'éclairage routier.

**Solutions sur mesure**  
Un réglage adapté aux exigences du projet.

Nous vous accompagnons dans la personnalisation de solutions pouvant devenir votre propre standard. Grâce à différentes configurations de LED, il est possible d'obtenir précisément le flux requis, en trouvant l'équilibre optimal entre consommation énergétique, coût/type de luminaire et durée de vie. En fonction des paramètres du projet, l'optique la plus adaptée peut être sélectionnée et, si nécessaire, les distributions lumineuses peuvent être ajustées afin d'optimiser l'application et de maximiser les économies d'énergie.

# Signify Service tag

Service tag de Signify est un système d'identification par QR code qui permet d'identifier de manière unique chaque luminaire et ses composants ainsi que les pièces de rechange. Ce système simplifie l'installation et la maintenance grâce à l'accès en ligne à toutes les informations utiles du luminaire. Service tag joue également un rôle clé dans la conception circulaire de nos solutions d'éclairage, car elle prolonge leur durée de vie et réduit la maintenance, garantissant ainsi un entretien efficace et évitant le gaspillage.



## Comment cela fonctionne

Chaque luminaire est équipé d'un QR code unique. Toutes les informations utiles sont stockées dans le cloud, y compris les spécifications détaillées du luminaire, les données utilisateur (géolocalisation, emplacement du projet, notes, etc.), la notice de montage, les pièces détachées et les accessoires. En scannant le QR code figurant sur l'emballage ou le luminaire avec l'application Signify Service tag, ces informations deviennent instantanément accessibles.

## Vos avantages en bref



### Pendant l'installation



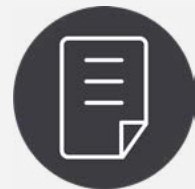
#### #1. Téléchargez l'application

Téléchargez l'application Service tag depuis l'App Store ou le Play Store sur votre smartphone (iOS ou Android).



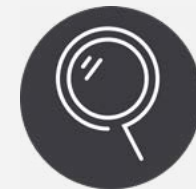
#### #2. Enregistrez le luminaire

Enregistrez le luminaire en scannant simplement le QR code figurant sur l'emballage ou le luminaire. Le système identifie automatiquement le type de chaque luminaire.



#### #3. Accédez à la documentation

Scannez le QR code de votre luminaire pour accéder au manuel d'installation, instructions de démontage et manuel de maintenance.



#### #4. Informations du luminaire

Scannez le QR code sur votre luminaire pour accéder facilement à la notice de montage.

### Pendant l'utilisation/maintenance



#### #1. Pièces détachées

Utilisez l'application Service tag pour consulter l'ensemble des pièces détachées qui composent le luminaire permettant de les commander rapidement.



#### #2. Programmation

Programmez rapidement un driver de rechange grâce à l'application Service tag, sans avoir besoin du driver défectueux. Scannez le QR code du luminaire avec votre smartphone, placez le sur le driver de rechange, appuyez sur « Programmer » et le driver recevra les valeurs d'origine du luminaire.



#### Installation et mise en service facilitées

- Accès aux détails du produit, aux manuels et aux pièces détachées
- Permet d'éviter les erreurs



#### Maintenance plus efficace

- Informations détaillées sur les produits
- Les opérations de maintenance sont plus rapides grâce à l'identification des pièces détachées



#### Gestion de l'installation

- Accès en ligne en temps réel
- Gestion simplifiée des remplacements, des mises à jour et des informations de garantie

Pour en savoir plus [signify.com/global/service-tag](https://www.signify.com/global/service-tag)

# Interact pour l'éclairage connecté dans les villes

Le système de gestion d'éclairage Interact City transforme votre éclairage public en un réseau connecté capable d'héberger des capteurs et autres dispositifs IoT. Il offre une large gamme d'avantages, telles que la variation de l'intensité lumineuse, la détection de présence, la surveillance du bruit ou de la qualité de l'air, et la détection d'incidents.

## Intelligent

- Bénéficiez du contrôle à distance, de la surveillance et du reporting.
- Utilisez les données pour prendre des décisions éclairées plus rapidement.

## Durable

- Identifiez des économies d'énergie grâce à la variation de l'intensité, à la planification et à la gestion par zones.
- Optimisez le facteur de puissance des luminaires pour réduire les gaspillages et la charge sur le réseau électrique.

## Prêt pour l'intégration

- Les Open APIs du système permettent d'intégrer le logiciel de gestion d'éclairage Interact City à vos autres systèmes de gestion de la ville.
- Cela permet à vos partenaires de l'utiliser comme plateforme pour de futures innovations.

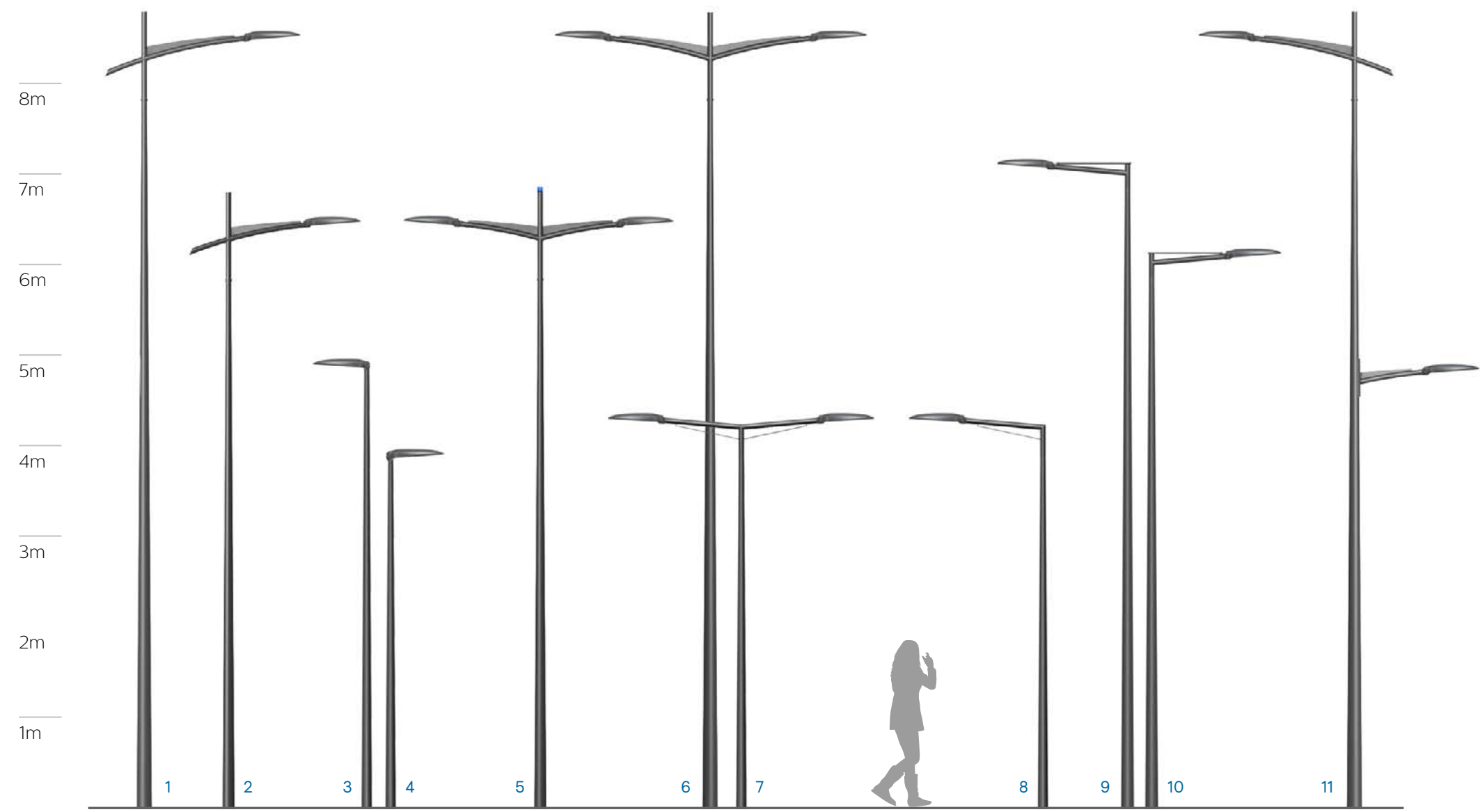
## Votre système d'éclairage intelligent

**Modena LED gen2**  
équipé d'un module de communication sur le dessus.

Applications logicielles



# Des ensembles complets



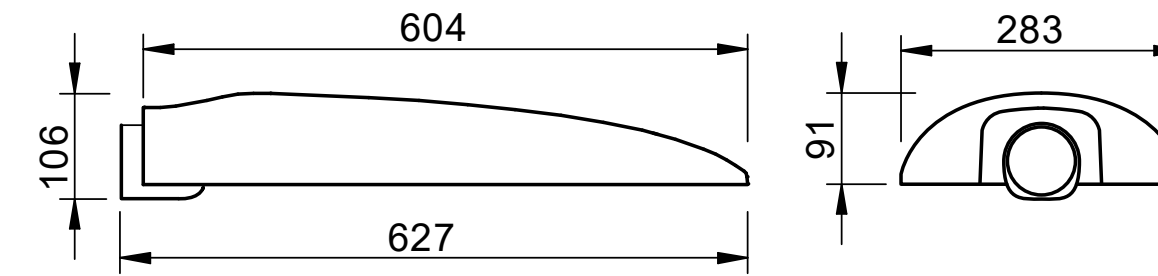
1. Modena LED gen2 + crosse Spline L1200 + mât Accante 2-5. Modena LED gen2 + crosse Spline L1000 + bouchon lumineux + mât Accante  
 3-4. Modena LED gen2 + mât Accante avec sublimation bois 7-8. Modena LED gen2 + crosse Féroé L1000 + mât Accante Modena LED gen2  
 9-10. Modena LED gen2 + crosse Batio L1000 + mât Accante 11. Modena LED gen2 + crosse Spline L1200 + mât Accante + contre-feu Spline L1000



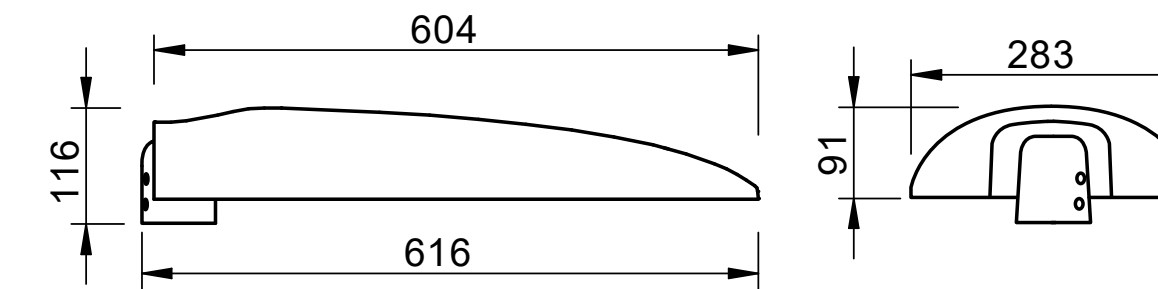
# Spécifications techniques

Modèle	Modena LED gen2 – BGP410
Étanchéité du luminaire	IP66
Résistance aux chocs	IK09
Classe	I et II
Source lumineuse	Module LEDgine O
Puissance système	Jusqu'à 113W (+/- 10%)
Température de couleur	2200K / 2700K / 3000K / 4000K
Indice de rendu des couleurs	≥ 70 (2200K, 2700K, 3000K, 4000K) ≥ 80 (2700K ETO, 3000K, 4000K ETO)
Flux système	Jusqu'à 13950lm
Durée de vie	100 000 heures à Lxx, xx variant selon le flux lumineux de 97 à 94 à Tq=25°C (température ambiante moyenne)
Efficacité système	Jusqu'à 152 lm/W
Système de contrôle et gradation	D9 (DALI), flux lumineux constant (CLO), D11, D12 (LineSwitch), DDF1, 2, 3 (DynaDimmer), LS-6 et LS-8 (LumiStep 6 et 8 heures), D13 (AmpDim : gradation à l'armoire), D28 (Coded Mains : réseau codé) et Interact City (gestion connectée)
Optique	Optiques LEDgine O Plus de 30 optiques allant des distributions étroites à moyennes en passant par les distributions larges et extra larges, par exemple DN10, DM10, DW10, DX10
Matériau	Corps en aluminium injecté sous haute pression Vasque de fermeture en verre trempé Optiques en polyméthacrylate de méthyle (PMMA)
Couleur	Ultra Dark Grey Autres teintes RAL ou Futura Akzo Nobel sur demande Peinture spéciale bord de mer (MSP) en option
Fixation	Latérale ou en top de mât : Ø 42 à 60mm
Option	CLO (flux lumineux constant) MSP (peinture bord de mer) 10kV SPD
Poids	7,3 kg (+/- 5%)
SCx	0,0701 m²
Certification	CE – ENEC – ENEC + – RoHS – REACH – ZD4i Éligible CEE et nuisances lumineuses

## Dimensions



**Position fixation latérale**  
Dimensions en mm



**Position fixation top de mât**  
Dimensions en mm



Vue de profil



Vue de dessus



Vue de dessous



Pièce de fixation latérale  
ou top Ø60 mm

# Signify et vous, un partenariat fiable

Signify est le leader mondial des systèmes d'éclairage LED connectés, logiciels et services. Nous sommes fiers de commercialiser les meilleures marques d'éclairage au monde, notamment Signify, Philips et Interact.

Une étroite collaboration avant, pendant et après chaque projet est essentielle à nos yeux. Nos équipes locales veillent à vous procurer le support et les informations dont vous avez besoin afin de vous offrir des solutions flexibles et rapides, et une fiabilité des produits.

Pour vous aider à garder une longueur d'avance, la [Signify Lighting Academy](#) propose une gamme complète de ressources pédagogiques pour développer votre expertise et obtenir une certification.

## Nos marques globales



Signify incarne notre engagement en faveur de l'innovation durable. Marque phare de systèmes d'éclairage connectés, de luminaires et de composants intelligents, Signify propose des solutions adaptées aux projets dans lesquels nous collaborons étroitement avec nos clients.



Interact est une offre de suites logicielles IoT qui gèrent les produits d'éclairage connectés et les données collectées. Le logiciel Interact gère, supervise et contrôle les systèmes d'éclairage qui comprennent des luminaires connectés, des capteurs et d'autres dispositifs connectés de Signify et de fabricants tiers.



La marque Philips est synonyme de qualité et d'efficacité énergétique en matière de lumière. Depuis plus de 130 ans, les produits Philips sont à la pointe de l'innovation. Aujourd'hui, Philips est reconnu comme la marque leader en éclairage.

## Supports pour les professionnels de l'éclairage :



## L'innovation responsable

Signify et Mercedes-AMG PETRONAS F1 sont animés par une passion commune pour la technologie et le désir de repousser les limites du possible.

Nos innovations en matière d'éclairage servent l'ambition de l'équipe de devenir la plus durable au monde dans le sport, contribuent au bien-être et à la performance des pilotes et membres de l'équipe, et offrent des expériences intenses aux fans.

Pour en savoir plus :

Signify est le partenaire officiel de Mercedes-AMG PETRONAS F1 Team pour l'éclairage



Official Lighting Partner  
**AMG**  
PETRONAS  
FORMULA ONE TEAM



# Signify

le sens de la lumière