



Schnellinstallationsanleitung Philips LED-Röhren

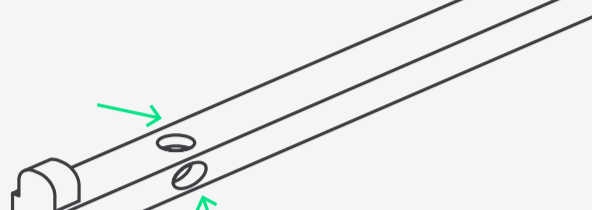
LED-Röhren bieten die schnellste und einfachste Möglichkeit, bestehende Leuchten auf LED-Technik umzurüsten. Durch einen 1:1-Lampenwechsel ist die Installation zu 100% sicher und völlig unproblematisch.

Nutze unsere nachstehenden Kurzanleitungen, um sofort zu erfahren, wie du eine LED-Röhre an einem vorhandenen Vorschaltgerät installierst.

Welche Art von LED-Röhre benötigst du?

T8 ← oder → T5

Wähle deine richtige Installationsanleitung entsprechend dem unten aufgeführten Vorschaltgerättyp aus.

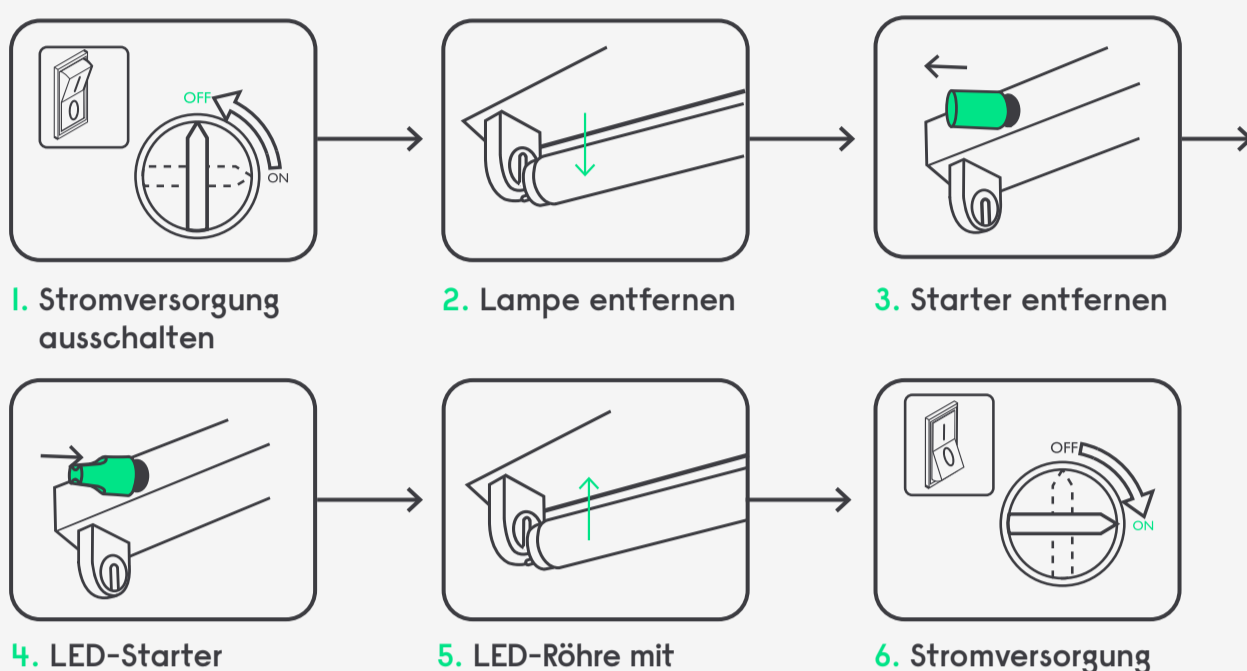


Hat deine Leuchte einen Starter?

Ja Nein

T8

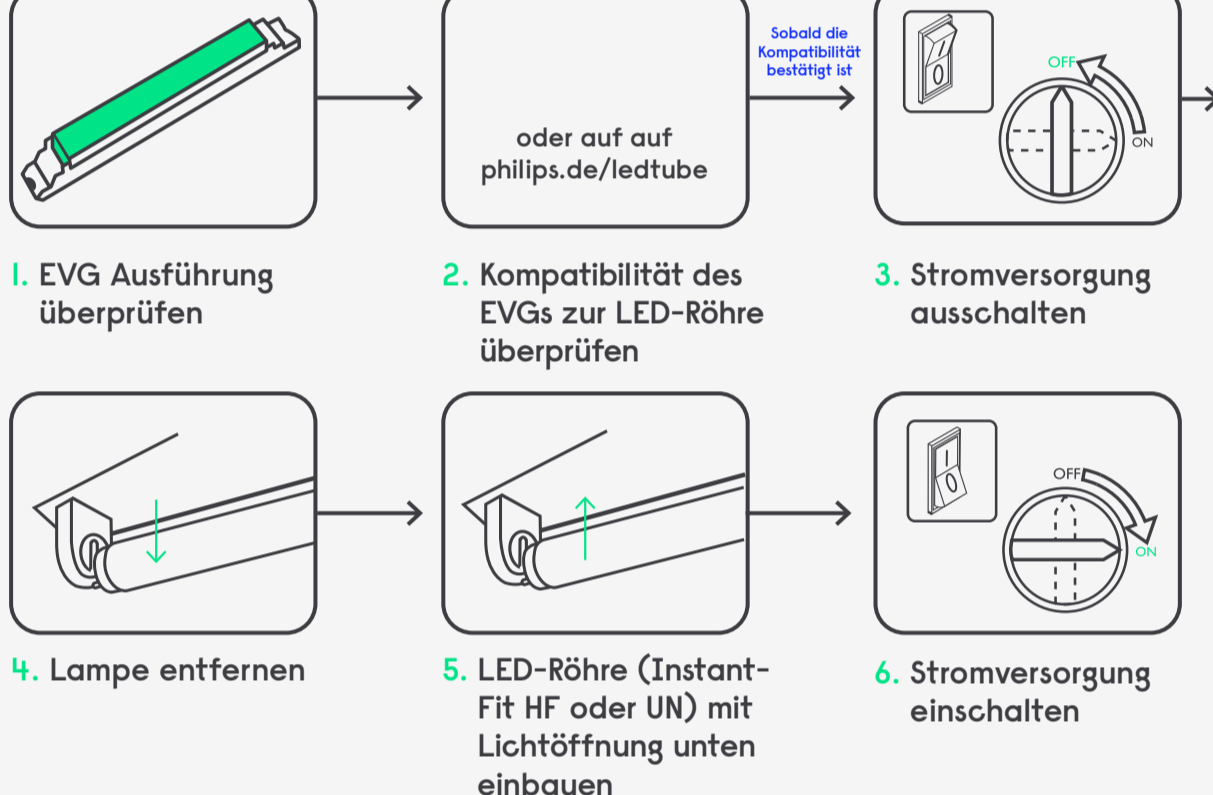
Installationsanleitung für elektromagnetisches Vorschaltgerät (KVG/VVG)



Es wird empfohlen, den Kompensationskondensator zu entfernen, um den Leistungsfaktor zu verbessern.

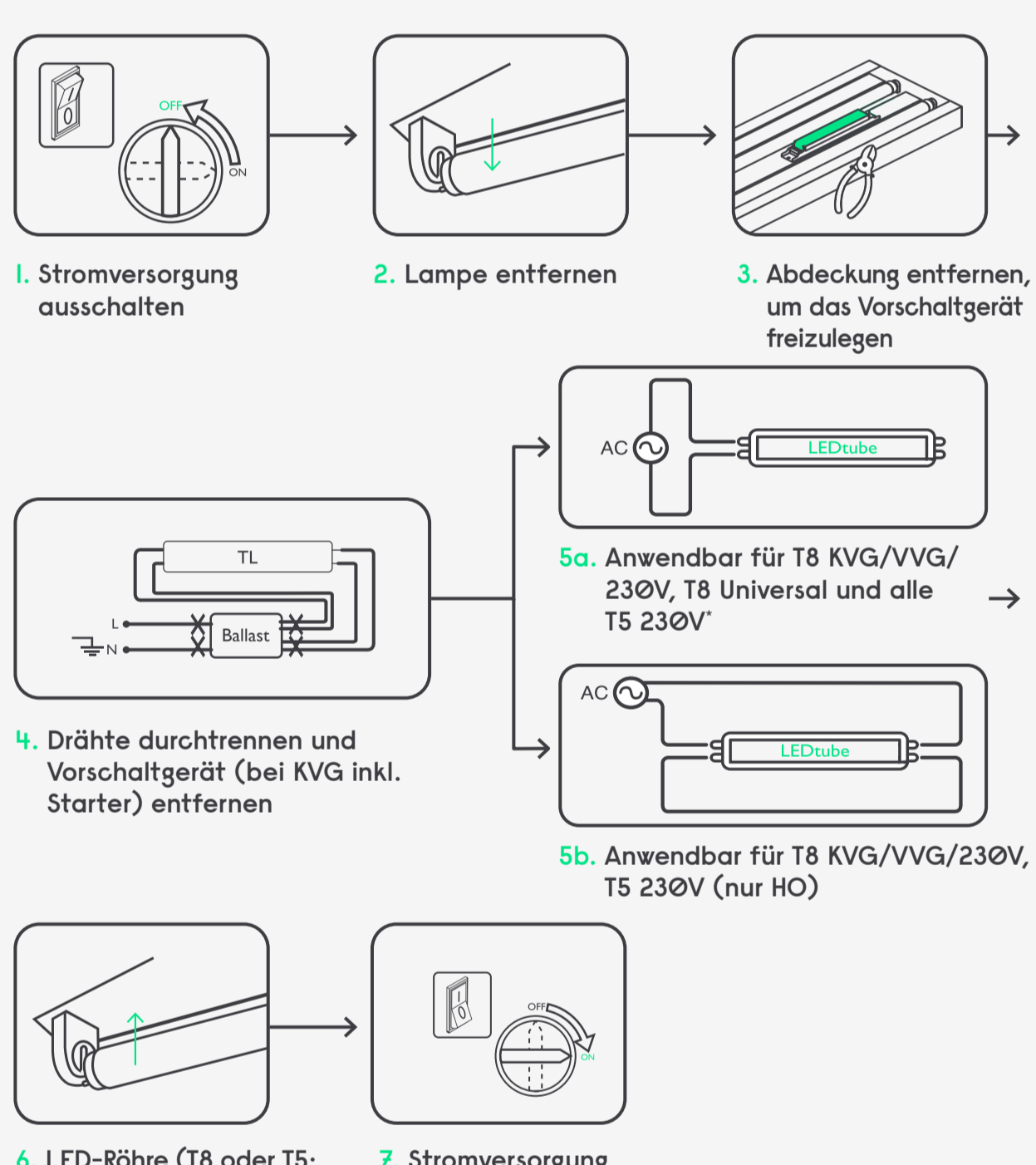
T8 T5

Installationsanleitung für elektronisches Vorschaltgerät (EVG)



T8 T5

Installationsanleitung für den Betrieb direkt an 230V Netzspannung



*Diese Methode ist in der Schweiz nicht zulässig

Es gibt eine Philips LED-Röhre für jede Anwendung

PHILIPS



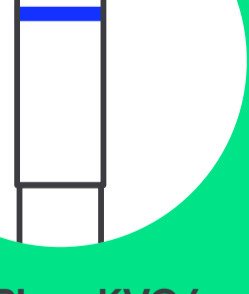
Einfachheit und höchste Effizienz machen Philips LED-Röhren zur schnellsten und einfachsten Möglichkeit auf LED umzurüsten, um sofortige Energieeinsparungen über einen langen und zuverlässigen Zeitraum zu erzielen.

Mit dem umfangreichen Philips Portfolio ist es einfach die richtigen LED-Röhren für unterschiedliche Anwendungen, Bedürfnisse und Budgets zu finden. Es stellt sicher, dass du immer eine Qualitätslösung zum gewünschten Preis erhältst.

philips.de/ledtube

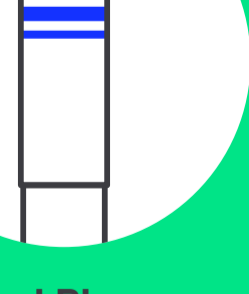
Profi-Tipp für die Wahl einer Philips LED-Röhre: Achte auf die Ringe!

T8



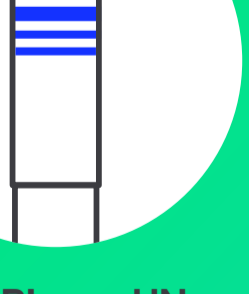
Ein Ring: KVG/VVG/230V (Elektromagnetisches Vorschaltgerät oder direkter Betrieb an 230V)

T8



Zwei Ringe: EVG (Elektronisches Vorschaltgerät)

T8



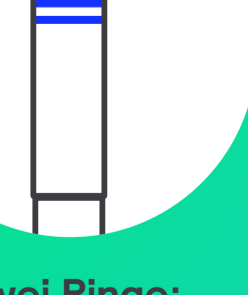
Drei Ringe: UN (Universal – gültig für EM/HF/Netz)

T5



Kein Ring/ein Ring: Netz (Direktes Netz)

T5



Zwei Ringe: EVG (Elektronisches Vorschaltgerät)

Alles, was du benötigst, um schneller, besser und reibungsloser arbeiten zu können, findest du unter signify.com/installateure