



# Guía de instalación rápida de los tubos LED de Philips

Los tubos LED son la solución más rápida y sencilla para realizar el cambio a tecnología LED en luminarias existentes. La instalación es 100% segura y se lleva a cabo sin problemas, gracias al reemplazo tubo por tubo.

Utiliza las guías rápidas que te facilitamos a continuación para aprender de manera rápida y sencilla cómo instalar un tubo de LED cuando hay un equipo o balasto preinstalado en la luminaria.

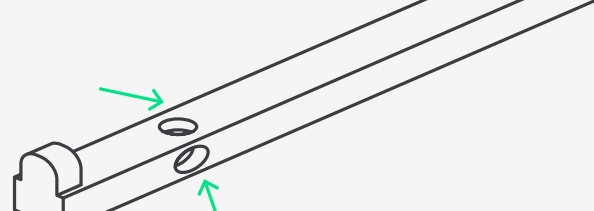
## ¿Qué tipo de tubo LED necesitas?

T8



T5

Elige la guía de instalación correcta según al tipo de balasto/equipo.



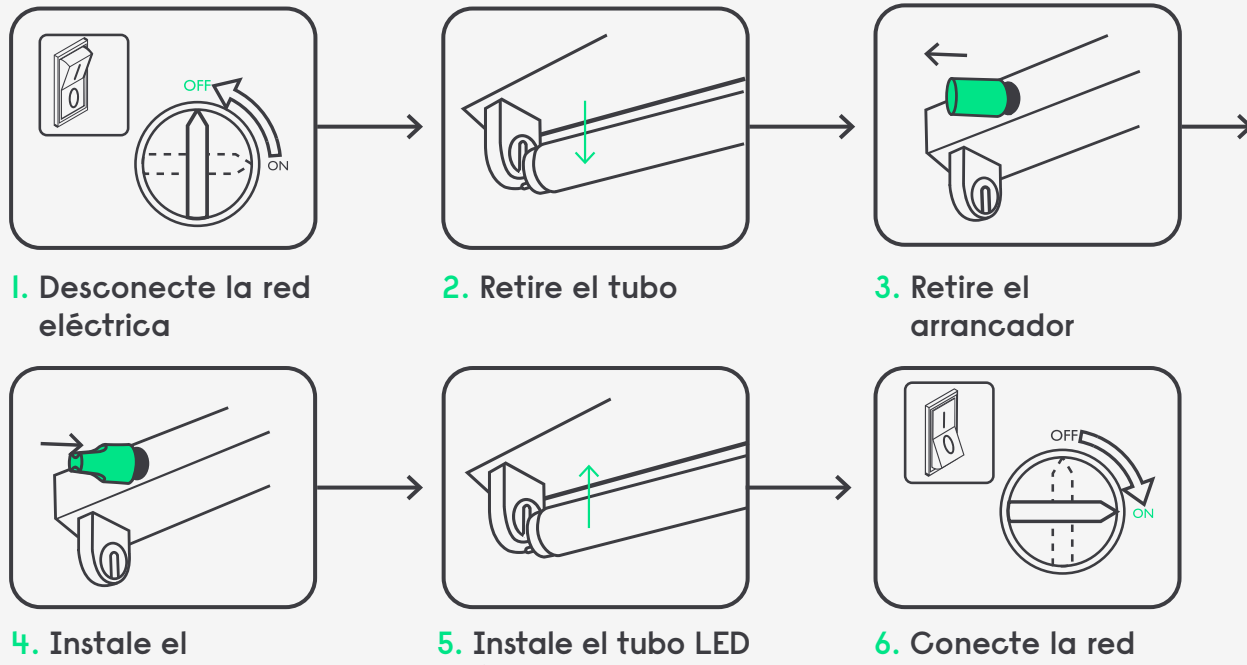
### ¿Tu luminaria tiene arrancador?

Sí

No

T8

#### Instrucciones de instalación para Balasto/equipo electromagnético (EM)

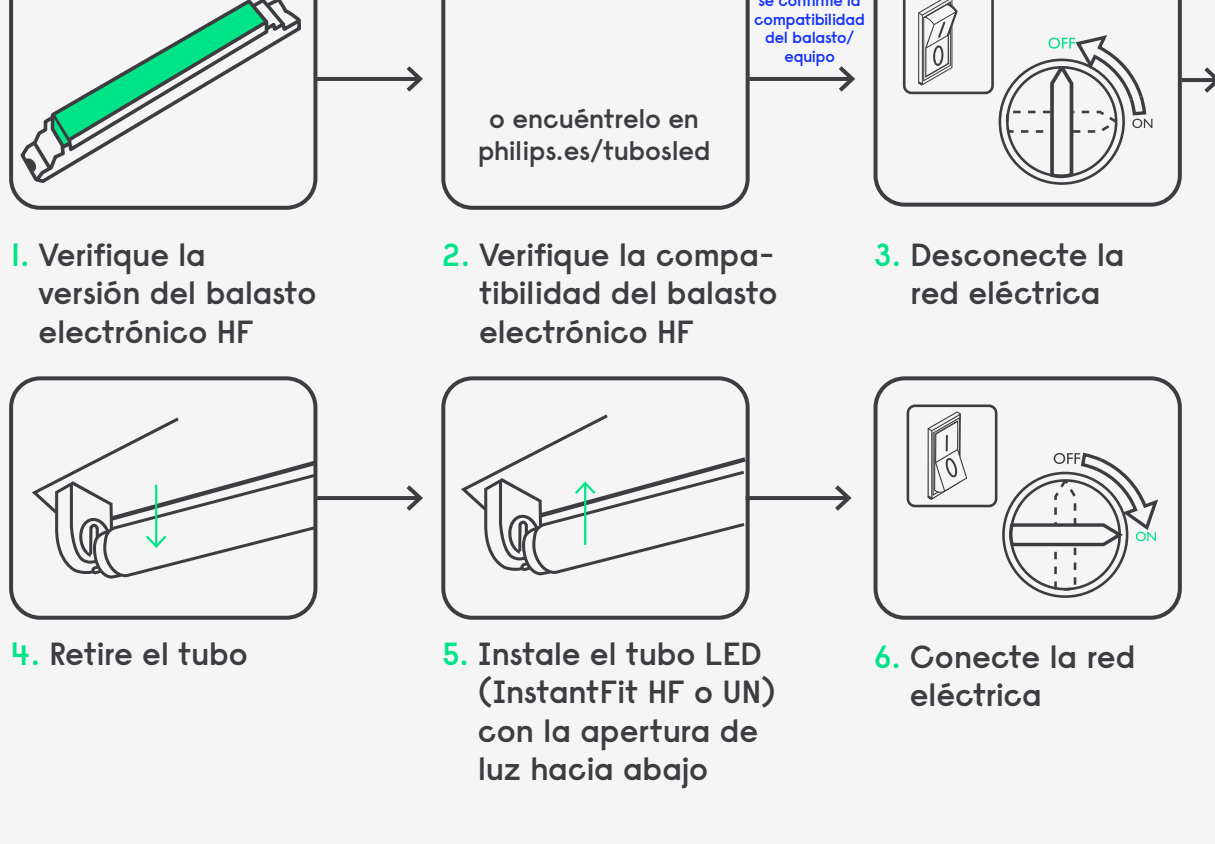


Se recomienda retirar el condensador para mejorar el factor de potencia.

T8

T5

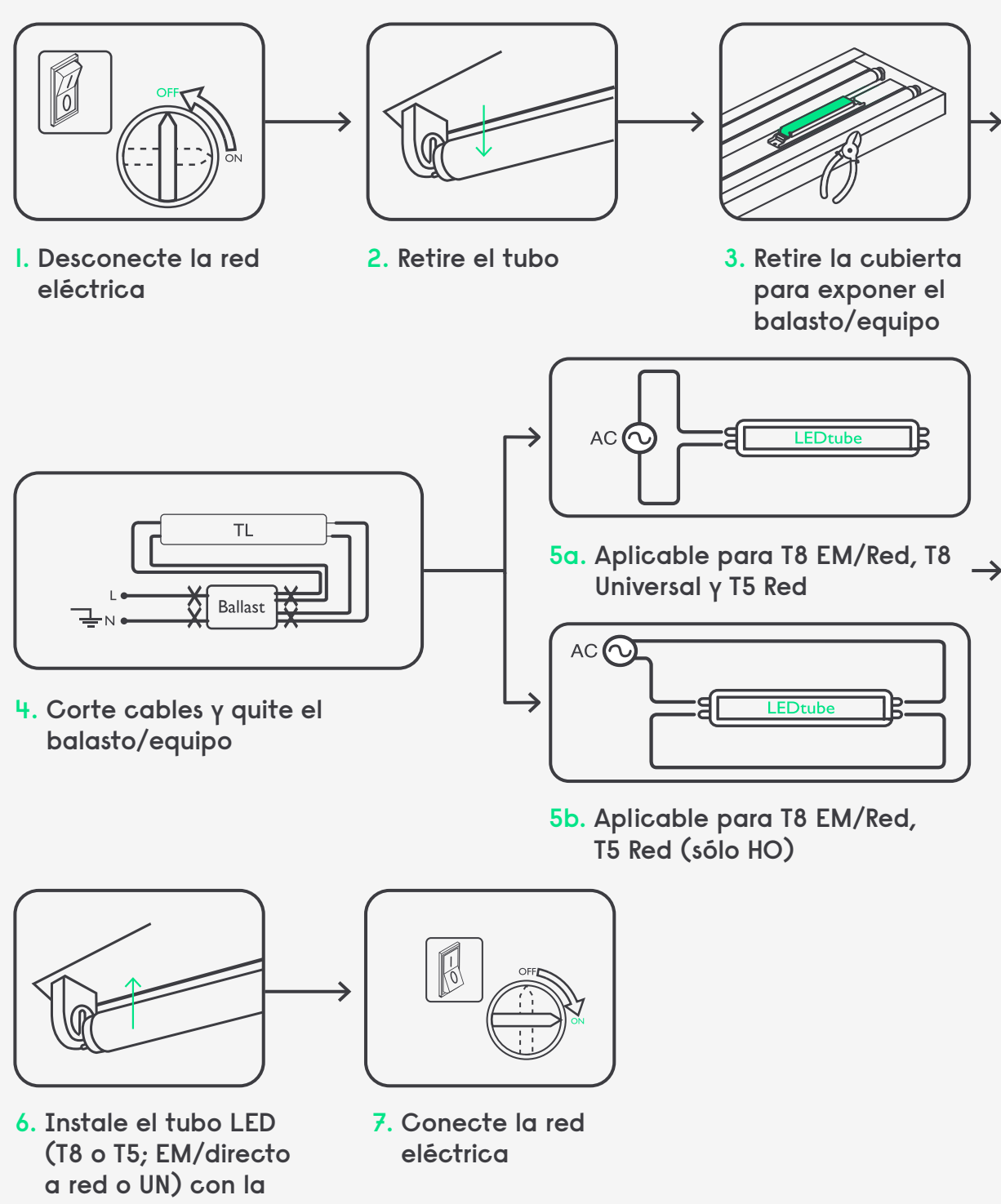
#### Instrucciones de instalación para Balasto/equipo electrónico de alta frecuencia (HF)



T8

T5

#### Instrucciones de instalación para conexión directa a la red



## Existe un tubo LED de Philips para cada aplicación

PHILIPS



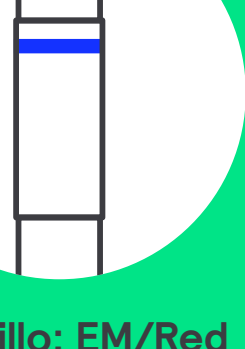
La sencillez y la ultra sencillez de hacer al LED para ahorrar energía se dan de forma inmediata durante un largo período de tiempo y una vida útil más fiable y duradera.

Encontrar los tubos LED adecuados para diferentes planes, necesidades y presupuestos es fácil con la amplia gama de productos de Philips. Ponemos a tu disposición la solución que necesitas con la calidad y precio que requieres.

[philips.es/tubosled](http://philips.es/tubosled)

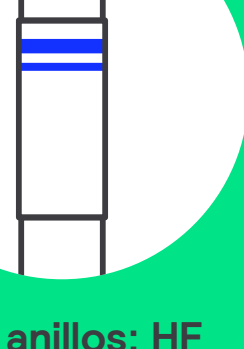
## Consejo profesional para elegir un tubo LED de Philips: ¡Presta atención a los anillos!

T8



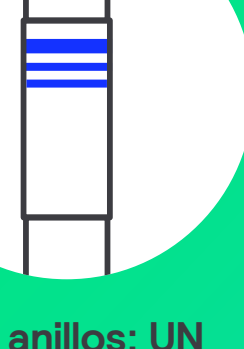
Un anillo: EM/Red (balasto electromagnético directo a red)

T8



Dos anillos: HF (balasto electrónico de alta frecuencia)

T8



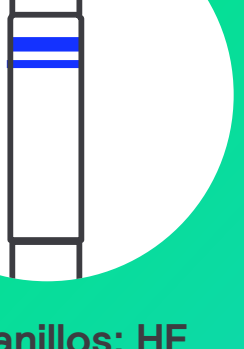
Tres anillos: UN (Universal - válido para EM HF/directo a red)

T5



Sin anillo/un anillo: Red (directo a red)

T5



Dos anillos: HF (balasto electrónico de alta frecuencia)

Encuentra todo lo que necesitas para trabajar más rápido, mejor y más sencillo en

[signify.com/instaladores](http://signify.com/instaladores)