



Memoria de sostenibilidad 2025

ignify



Sumario

- 03 Mensaje del presidente
- 04 Nuestros logros en sostenibilidad
- 05 Nuestro propósito
- 08 Sostenibilidad:
Programa Brigher Lives Better World
- 11 Plan de transición climática
- 13 Plan de acción para la naturaleza
- 14 Acciones medioambientales
- 20 Economía circular
- 23 Acciones de seguridad y salud
- 27 Talento y desarrollo
- 29 Integridad
- 30 Responsabilidad social corporativa



En Signify, creemos que la luz es más que iluminación

Estamos a la vanguardia de la iluminación conectada y eficiente energéticamente que mejora vidas, transforma espacios y ofrece beneficios significativos para empresas, comunidades e individuos.

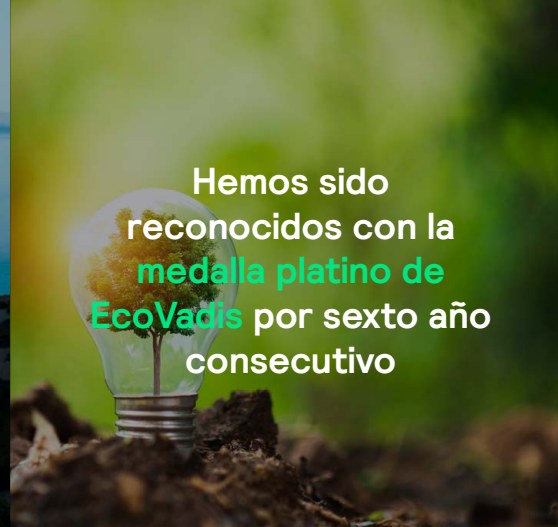
Tras 10 años como empresa independiente, ponemos la marca Signify en el centro de nuestro portfolio profesional, reflejando nuestro compromiso de hacer avanzar a la industria de la iluminación de manera sostenible, para permitir a nuestros clientes lograr más y más con cada solución.

Del mismo modo, la sostenibilidad sigue siendo central en cómo creamos valor. En 2025, concluimos cinco años de progreso en nuestro programa Brighter Lives, Better World, superando nuestros objetivos de eficiencia energética y reducción de emisiones, circularidad e impacto más allá de la iluminación. El reconocimiento externo de organizaciones como EcoVadis, Dow Jones Sustainability Index y CDP, así como superar los 10 millones de vidas iluminadas por la Fundación Signify, reflejan el impacto positivo de nuestros esfuerzos.

David Albertín, Presidente y Director General de Signify España



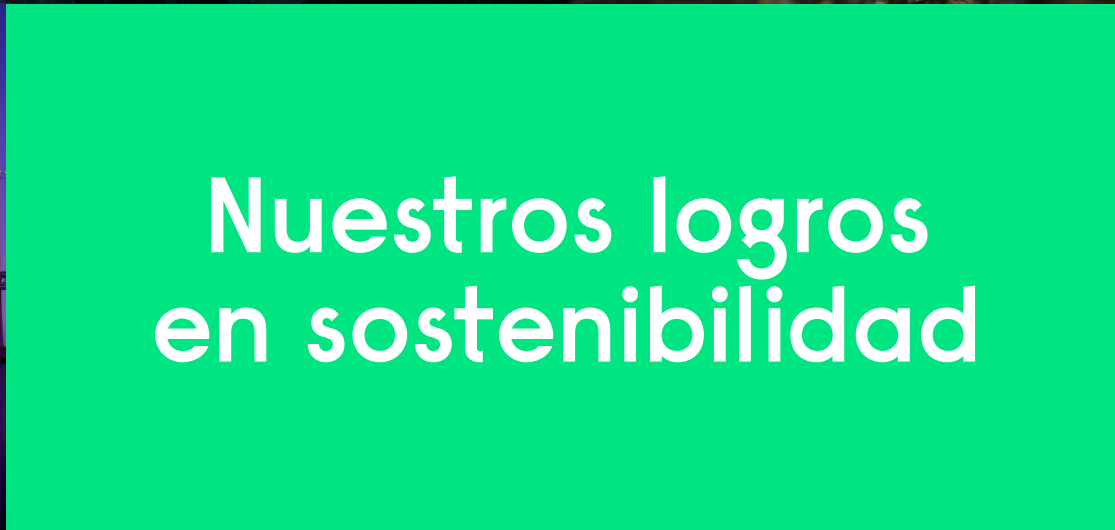
Hemos logrado una **reducción absoluta del 61% en emisiones de GEI** en toda la cadena de valor desde 2019



Hemos sido reconocidos con la **medalla platino de EcoVadis** por sexto año consecutivo



Estamos en el **Dow Jones Sustainability Index** por **noveno año consecutivo**



Nuestros logros en sostenibilidad



Ayudamos a nuestros clientes a **reducir sus emisiones** a través de soluciones eficientes energéticamente, conectadas y solares



Promovemos la diversidad en nuestros equipos al contar con **más de 91 nacionalidades** distintas y estando presentes en **73 países**



Estamos presentes en la **A List de CDP** y somos **líderes en desempeño climático y transparencia**



Nuestro propósito

Poner en valor el extraordinario potencial de la luz para unas vidas más iluminadas y un mundo mejor.

Signify es el líder mundial en iluminación.

Llevamos más de 130 años liderando el sector de la iluminación a través de proyectos dinámicos, innovadores y centrados en las personas. En 2025 facturamos 5.800 millones de euros en ventas, de los que dedicamos el 4% a I+D. En España contamos con fábricas en las que producimos para diferentes partes del mundo.

Nuestros productos, servicios y sistemas de iluminación eficientes desde el punto de vista energético permiten a nuestros clientes disfrutar de una calidad de luz excelente y hacen más cómoda y segura la vida de las personas, más productivas las empresas y más habitables las ciudades. Contribuyendo así al avance hacia un mundo más sostenible.



Nuestras marcas en 2025

PHILIPS

PHILIPS
hue

WiZ

 **COLORKINETICS**

PHILIPS
dynalite

 **NatureConnect**

 **interact**

 **BrightSites**

 **myCreation**

 **trulifi**

Nuestra estrategia

En 2025, lanzamos nuestra estrategia renovada, basándonos en el nuevo modelo operativo implementado en 2024: **una estructura organizada en torno a cuatro negocios verticalmente integrados**. A medida que este modelo mejora la autonomía de nuestros negocios, nos permite satisfacer mejor las necesidades cambiantes de nuestros clientes.

Nuestra estrategia está diseñada para alinearse con las trayectorias de cada uno de nuestros negocios y para abordar la diversidad de dinámicas del mercado en toda nuestra cartera. Proporciona un marco claro para:



Expandirse en la iluminación especializada,

captando oportunidades de crecimiento en áreas más allá de la iluminación general mediante la innovación y el liderazgo técnico.



Mantener el liderazgo en iluminación conectada,

continuando con la definición del sector a través de la digitalización y las soluciones basadas en datos.



Fortalecer nuestra posición competitiva en LED no conectados,

impulsando eficiencia, calidad y diferenciación para reforzar nuestra posición en el mercado.



Maximizar el valor del negocio de la iluminación convencional,

gestionando su declive natural mientras optimizamos la rentabilidad y aprovechamos nuestra amplia experiencia.

Esta estrategia corporativa actúa como un marco unificador para nuestros cuatro negocios: Profesional, Consumo, OEM y Convencional. Empoderando a cada uno para desarrollar estrategias a medida que reflejen sus bases de clientes únicas, la dinámica de mercado y el potencial de crecimiento.



Profesional

El negocio profesional ofrece productos LED y sistemas y servicios de iluminación conectada a clientes profesionales de todo el mundo.

Los segmentos de clientes incluyen oficinas, edificios comerciales, tiendas, locales de hostelería, áreas especializadas como agricultura y alumbrado público.

El negocio profesional busca mantener su posición de liderazgo innovando aún más en productos LED, ganando en iluminación conectada y explorando nuevas oportunidades en áreas de iluminación especializada para impulsar el crecimiento.



Original Equipment Manufacturer (OEM)

El negocio OEM ofrece componentes de iluminación, como drivers LED, electrónica, módulos y sensores, a la industria.

OEM atiende tanto a las necesidades de la organización interna como a otros fabricantes en todo el mundo en segmentos como Retail y Hostelería, Oficina e Industria y exterior.

El negocio de OEM equilibra el crecimiento de ventas y la rentabilidad ofreciendo soluciones rentables y adecuadas para ofertas tanto no conectadas como conectadas, mientras que también se dirige a segmentos de iluminación especializada aprovechando la experiencia y capacidades existentes.



Consumo

El negocio de consumo ofrece una amplia variedad de lámparas y luminarias LED funcionales para el segmento de consumo.

Como líder en sistemas de iluminación conectada para el hogar, especialmente Philips Hue y WIZ, Signify atiende a nuestros clientes consumidores a través de diversos canales online y offline.

El negocio de consumo busca mantener y diversificar su liderazgo fortaleciendo los canales de venta online, adoptando un enfoque regional para el crecimiento de luminarias de consumo y diferenciando su cartera de productos en lámparas LED. El crecimiento de los sistemas conectados mediante innovaciones en productos y aplicaciones sigue siendo una prioridad clave.



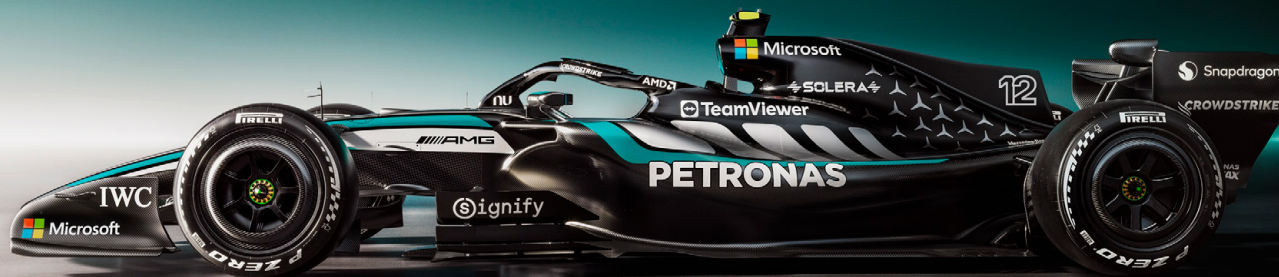
Convencional

El negocio convencional ofrece una gama de productos, incluyendo lámparas convencionales, electrónica e iluminación especializada, con un enfoque en áreas especializadas como la iluminación de proyección digital. Estas lámparas convencionales se venden a consumidores, instaladores eléctricos, distribuidores y usuarios profesionales finales.

La prioridad estratégica del negocio convencional es mantener el liderazgo en el mercado en declive de lámparas convencionales y electrónica, utilizando la experiencia tecnológica y conocimientos para ampliar su presencia en la iluminación especializada.

Impulsados por la innovación responsable

Impulsados por una pasión compartida por la tecnología y por el deseo de superar los límites de lo posible en 2024 anunciamos el patrocinio del equipo de F1 Mercedes-AMG PETRONAS.



Nuestras innovaciones en iluminación:



Apoyan su visión de convertirse en uno de los equipos deportivos más sostenibles del mundo a través de nuestras soluciones de iluminación de alta calidad, eficientes energéticamente, conectadas y circulares.



Contribuyen al bienestar y al rendimiento de los pilotos y miembros del equipo: gracias a las innovaciones de iluminación que reproducen los patrones de la luz natural en los espacios de interior apoyando los biorritmos.



Ofrecen experiencias únicas para los fans, tanto en el circuito como en casa: con la iluminación de los circuitos nocturnos en Las Vegas y Singapur por ejemplo, o en casa a través de la creación de ambientes inmersivos.

signify

OFFICIAL
LIGHTING PARTNER



**AMG
PETRONAS**
FORMULA 1 TEAM

Sostenibilidad

Programa Brighter Lives Better World

Brighter Lives, Better World es nuestro programa de sostenibilidad y parte de nuestro propósito como compañía.

En 2025, mantenemos e impulsamos nuestros compromisos previos para poder avanzar en nuestras líneas de acción más ambiciosas y mantener nuestra visión de duplicar nuestro impacto positivo en el medio ambiente en la sociedad.



Duplicar el ritmo para alcanzar el compromiso del Acuerdo de París de **1,5°C**

Como parte de nuestro compromiso con la acción climática (ODS 13) la energía renovable y accesible (ODS 7), queremos duplicar el ritmo por el que alcanzar el objetivo de 1,5°C del Acuerdo de París, mejorando la eficiencia energética de nuestra gama de productos para reducir las emisiones de nuestros clientes y ayudar a nuestros proveedores a acelerar su descarbonización.

Duplicar nuestros ingresos circulares hasta el **32%**

Estamos comprometidos con la producción y el consumo responsable (ODS 12) creando productos que pueden ser reimpresos, reutilizados y reciclados. Esto nos permite avanzar hacia nuestro objetivo de duplicar nuestros ingresos derivados de productos, sistemas y servicios circulares, alcanzando el 32% para 2025

Duplicar nuestros ingresos "Brighter Lives" hasta el **32%**

Con el objetivo de avanzar hacia las ciudades y comunidades sostenibles (ODS 11) y la salud y el bienestar (ODS 3) duplicaremos nuestras ventas "Brighter Lives", que incluyen ingresos derivados de la innovación en iluminación para mejorar la disponibilidad de alimentos, la seguridad, la salud y el bienestar.





Duplicar nuestro porcentaje de mujeres en puestos de liderazgo hasta el **34%**

En línea con el crecimiento económico y el trabajo decente (ODS 8), nuestra estrategia como compañía y nuestro objetivo de ser un buen lugar para trabajar, reforzaremos nuestro compromiso con la diversidad y la inclusión. Duplicaremos el porcentaje de mujeres en posiciones de liderazgo hasta el 34%.

Resultados de Brighter Lives, Better World 2025

Duplicando nuestro impacto positivo en el medio ambiente y en la sociedad.

2025 supone el año de cierre a los objetivos que nos fijamos a cinco años con el programa Brighter Lives, Better World. En este sentido, hemos avanzado en ellos, alcanzando resultados muy superiores a lo que nos habíamos establecido en tres de ellos.

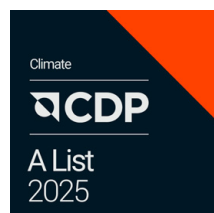
			2019 Base	2025 Resultado	2025 Compromiso
Better World	Acción por el clima	 	0	Reducción de 655 MT CO ₂ e	324 MT
	Economía circular		16%	37%	32%
Brighter Lives	Disponibilidad de los alimentos Seguridad Salud y bienestar	 	16%	35%	32%
	Buen lugar para trabajar		17%	27%	34%



Reconocimientos

Member of
**Dow Jones
 Sustainability Indices**
 Powered by the S&P Global CSA

Estamos en el DJSI
 por noveno año
 consecutivo.



Alcanzamos por octavo
 año consecutivo la
 clasificación A de CDP
 (Carbon Disclosure
 Project).



Recibimos la medalla
 de platino de EcoVadis
 y estamos en el 1% superior
 de las empresas evaluadas
 en nuestro sector.



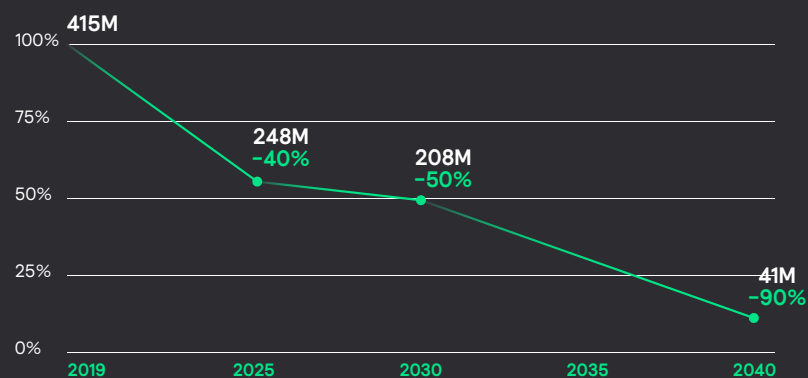
Hemos sido incluidos
 en la lista de las 200
 empresas que están al
 frente de la transición
 energética.

Plan de Transición climática

En 2024 presentamos nuestro Plan de Transición Climática, que recoge nuestros objetivos de reducción de emisiones que nos marcamos para los próximos años, alineados con Science Based Target initiative (SBTi).

De esta forma, nos fijamos metas más ambiciosas que nos permitan ir un paso más allá en materia de descarbonización y **alcanzar las cero emisiones netas de carbono para el 2040**.

Para poder avanzar hacia ese objetivo y poder hacerle seguimiento, nos hemos fijado unos hitos intermedios en cuanto a reducción de emisiones¹:



¹ Estos objetivos toman siempre como referencia base el 2019, año previo a la pandemia.

En el plan detallamos las acciones que vamos a llevar a cabo a lo largo de toda la cadena de valor para poder alcanzar estos objetivos. Ya que esta reducción no hace solo referencia a la producción, sino que tiene en cuenta la fase previa, de utilización de recursos, adquisición de materias primas, etc. Así como la fase de uso, que es la que más emisiones produce, en torno a un 88% y el final de la vida útil de los productos. Todo ello teniendo también en cuenta toda la parte logística, de transporte de empleados y demás.

En 2025 alcanzamos una reducción absoluta de emisiones GEI del 61% desde 2019 en toda nuestra cadena de valor, incluyendo las emisiones de la fase de uso del producto.

[Más información →](#)

Acciones planteadas a lo largo de la cadena de valor

Fase previa



Proveedores



Logística

Alcance 3

Operaciones



Fábricas



Oficinas

Alcance 1 y 2



Viajes
y desplazamientos

Fase posterior



Uso
de los productos

Alcance 3



Final
de la vida útil

Proveedores 0,7% CO₂



- Programa de proveedores sostenibles
- Estrategia de compra verde
- *Power Purchase Agreements* (PPA) para proveedores

Logística -0,03% CO₂



- Electrificación de la flota logística
- Incrementar la eficiencia energética y la descarbonización de los modos de transporte
- Combustibles sostenibles

Operaciones -0,04% CO₂



- Energía procedente de fuentes 100% renovables
- Incrementar la energía renovable procedente de los PPA's
- Incrementar la eficiencia energética
- Ledificación y actualización de nuestras instalaciones

Viajes y desplazamientos -0,04% CO₂



- Política de viaje, colaboraciones y combustibles sostenibles
- Realidad aumentada para evitar el desplazamiento físico
- Flota de vehículos eléctricos o por lo menos híbrida

Fase de uso -88% CO₂



- LED ultraeficiente
- Reducir el crecimiento y las emisiones
- Impulsar la aceleración de la transición global hacia las renovables
- PPA's para consumidores

Final de vida -1,1% CO₂



- Reutilizar, reciclar
- Impulsar el portfolio de iluminación circular
- Reducir los residuos y las emisiones derivadas de los procesos del final de la vida de los productos
- Rediseño del packaging

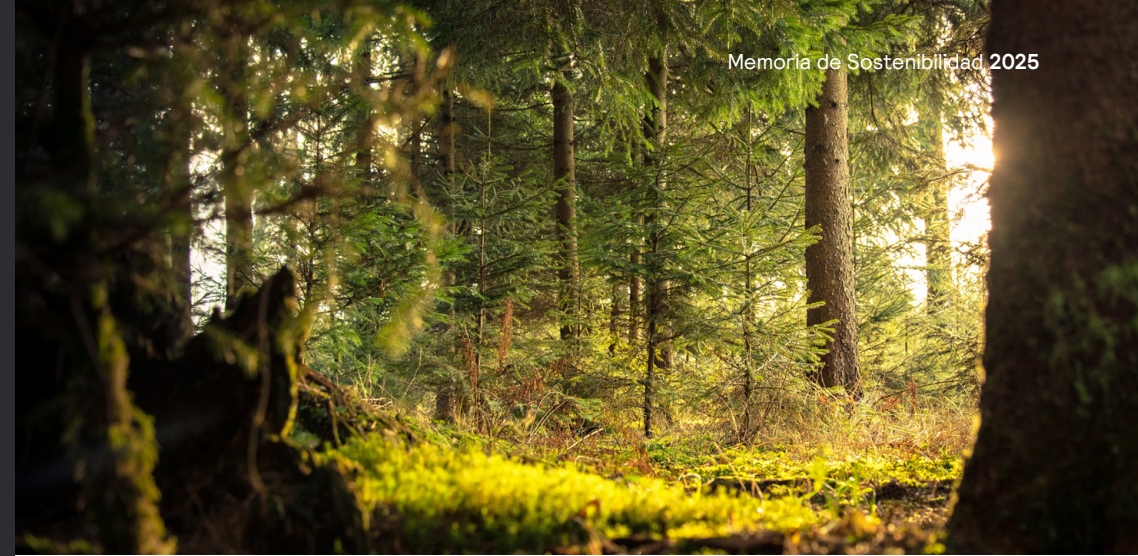
Plan de Acción para la Naturaleza

El planeta y la sociedad dependen de ecosistemas robustos y diversos para su funcionamiento óptimo. Se requiere una acción urgente de todos los *stakeholders* para restaurar y conservar de manera colaborativa las pérdidas de biodiversidad. Más de la mitad del producto interno bruto mundial depende de la naturaleza².

Las empresas se enfrentan a importantes riesgos operativos cuando dependen en gran medida de la naturaleza debido al colapso de los ecosistemas. Para mejorar de forma proactiva nuestra contribución al Marco Mundial de Biodiversidad Post-2020 del Convenio sobre la Diversidad Biológica de las Naciones Unidas y a la Estrategia de Biodiversidad de la UE para 2030, en Signify estamos intensificando nuestros esfuerzos para medir, mitigar y reducir el impacto en la naturaleza resultante de nuestras actividades. Por ello, en 2024 presentamos nuestro Plan de Acción para la Naturaleza como guía de estos esfuerzos.

De esta forma, para poder definir el plan de acción, llevamos a cabo una evaluación de impacto siguiendo el marco TNFD (Taskforce on Nature-related Financial Disclosures) Localizar-Evaluar-Analizar-Preparar (LEAP, por sus siglas en inglés) para analizar nuestros impactos, dependencias, riesgos y oportunidades en materia de biodiversidad, a lo largo de toda nuestra cadena de valor. Esto incluye nuestras operaciones directas (fabricas, oficinas y emplazamientos heredados), socios de la cadena de suministro, productos básicos y procesos de producción, y el uso de nuestros productos de iluminación.

² WEF, 2020: The New Nature Economy Report: [Half of World's GDP Moderately or Highly Dependent on Nature, Says New Report](#) > [Press releases](#) | World Economic Forum



A partir de esta evaluación fijamos las acciones de nuestro plan de acción para la naturaleza.

Operaciones:

- Llevar a cabo evaluaciones ambientales sobre el terreno para los espacios prioritarios identificados como de riesgo potencial debido a la proximidad a hábitats y ecosistemas vulnerables.
- Lanzar una guía de mejores prácticas sobre biodiversidad para dichos espacios y educar a nuestros empleados.
- Mejorar las acciones relacionadas con la biodiversidad en nuestras instalaciones a través de la creación de hábitats y la reducción de la perturbación lumínica.
- Mejorar la orientación sobre el uso del suelo para las instalaciones.
- Financiar y participar en proyectos locales para la preservación de la naturaleza.

Cadena de valor:

- Implementar procesos de monitorización y recopilación de datos para los proveedores más grandes dentro de los productos básicos de riesgo potencial.
- Impartir formaciones sobre biodiversidad e involucrar a nuestros proveedores de nivel 1 en la gestión del impacto.
- Explorar materiales sostenibles alternativos para reducir la demanda de posibles productos básicos de alto riesgo.
- Aumentar el contenido reciclado en productos básicos de alto impacto.

Productos:

- Explorar asociaciones para financiar esfuerzos de conservación con productos ligeros respetuosos con la naturaleza.
- Incorporar los hallazgos y recomendaciones sobre biodiversidad en nuestros procesos comerciales para ayudar a los clientes a mitigar el impacto.
- Desarrollar configuraciones o sensores para todos los grupos de productos relevantes para mitigar los posibles efectos negativos de la luz en la naturaleza.

[Más información →](#)

Acciones medioambientales



Signify es reconocida entre las 100 empresas más sostenibles a nivel mundial

Corporate Knights incluyó a Signify en el ranking mundial de las 100 empresas más sostenibles, ocupando el tercer lugar frente al resto de fabricantes de equipos eléctricos y consolidándose en el 15º puesto en la clasificación general.

Un reconocimiento que nos posiciona como uno de los actores destacados en la construcción de un futuro más sostenible e inteligente. En este sentido, cabe destacar la obtención de altas puntuaciones en los siguientes aspectos:

- Ingresos sostenibles en proporción con los ingresos brutos.
- Inversiones sostenibles, incluyendo investigación y desarrollo.
- Divulgación pública de los procesos de la compañía para alinearnos con los objetivos del Acuerdo de París, nuestro compromiso con los responsables políticos y asociaciones comerciales, así como los procedimientos en casos de no alineación.

[Más información →](#)

Eliminamos el 99,9% de los plásticos de los embalajes de los productos Philips Hue

En 2025 conseguimos eliminar el 99,9%³ del plástico de los embalajes de los productos de Philips Hue. Esto ha sido posible gracias al desarrollo de soluciones alternativas sin plástico para sustituir cientos de componentes de los embalajes. Entre ellas se incluyen materiales reciclados a base de papel y alternativas de base biológica como el bambú, que pueden ofrecer una mejor experiencia al abrir la caja, al tiempo que garantizan la protección del producto.

Asimismo, también se redujo el tamaño de los embalajes, contribuyendo a una reducción de las emisiones de CO₂ de 6.000 toneladas al año⁴ en todo el portafolio de embalajes de productos de consumo.

³ El 0,1% restante se compone de adhesivos y tintas.

⁴ [Signify Annual Report 2024](#)

[Más información →](#)

Lanzamos el primer tubo LED de Europa fabricado con plástico reciclado

En el marco de nuestro compromiso con la innovación y con mejorar la sostenibilidad de nuestros productos, reforzamos nuestro portfolio de iluminación circular con el lanzamiento del **primer tubo LED de Europa fabricado con plástico reciclado**. Alrededor del 40% del plástico del nuevo Philips MASTER LEDtube T8 EM/mains está hecho de material reciclado post-consumo (PCR)⁵. Además, como parte de los Requisitos de Packaging Sostenible de Signify, el embalaje está fabricado con un 80% de papel reciclado.

El uso de plásticos PCR optimiza el uso de los recursos al reducir la necesidad de producir plástico virgen y minimizar los residuos enviados a los vertederos. Normalmente, los plásticos se fabrican con materiales que han sido recuperados y procesados después de ser utilizados por los consumidores. Philips MASTER LEDtube T8 utiliza PCR de distintas fuentes que incluyen redes de pesca, jarras de agua y faros de coches.

En la práctica, una instalación de 1.000 tubos LED utiliza una cantidad de plástico reciclado equivalente al peso de 2.500 botellas de PET de 0,5 litros⁶.

Recibimos el premio de Sostenibilidad Ambiental de El Norte de Castilla

El Norte de Castilla puso en valor nuestro compromiso con la sostenibilidad al otorgarnos el Premio de Sostenibilidad Ambiental de Castilla y León en la categoría de Grandes Empresas Innovadoras.

Un reconocimiento por poner en marcha el programa de sostenibilidad Brighter Lives, Better World que recoge ambiciosos objetivos para el desarrollo de la sostenibilidad, logrando vidas más iluminadas, mejorando la vida de las personas y logrando un impacto positivo en el planeta.

⁵ Media ponderada del contenido de plástico del producto, calculada según la norma ISO 14021.

⁶ Si se usan MASTER LEDtubes T8 1500mm.



Fotografía de El Norte de Castilla

Participamos en las Jornadas de Sostenibilidad del grupo DAM

Nuestra compañera Mar Gandolfo, Responsable de Relaciones Institucionales, representó a Signify en la IV Jornada de Sostenibilidad del grupo DAM “Aprovechando las oportunidades. La sostenibilidad en la cadena de valor de la Distribución de Material Eléctrico y HVAC”.

En ella, Mar puso en valor el gran impulso que representan los Certificados de Ahorro Energético (CAEs) para la promoción de la transición energética y la sostenibilidad; cómo se pueden aprovechar desde el sector de la iluminación; así como una guía práctica sobre los cálculos y el proceso a seguir para solicitarlos.



Colaboramos con la Asociación Española de Directivos de Sostenibilidad (DIRSE)

Participamos en la mesa redonda “**La sostenibilidad más allá del cumplimiento**” organizada por DIRSE. Una jornada en la que los diferentes ponentes compartieron casos reales, estrategias de impacto y soluciones tecnológicas para pasar del cumplimiento normativo al liderazgo sostenible.

En nuestro caso, Jordi Manrique, Marcom Manager South Europe en Signify, puso de manifiesto que solo las empresas que integren la sostenibilidad en su propósito y estrategia serán lo suficientemente competitivas para sobrevivir en el futuro.



Sesión sobre la importancia de los Objetivos de Desarrollo Sostenible

A nivel compañía estamos comprometidos con la sostenibilidad, forma parte de nuestra estrategia y también de acciones clave o innovaciones que realizamos en nuestros productos. Para que esto pueda ser así, tratamos de mantener a nuestros empleados informados y formados sobre distintos temas relacionados, ya sea a través de formaciones, noticias o charlas.

Este año tuvimos el placer de contar con ayuda externa para abordar la importancia de los Objetivos de Desarrollo Sostenible, en el momento de su creación y actualmente. Marta Pedrajas, filósofa, economista y Subdirectora Adjunta de Políticas Multilaterales en el Ministerio de Asuntos Exteriores y Cooperación de España fue la encargada de hacernos un recorrido por la historia de los ODS, resolver dudas y avanzarnos algunas claves a futuro sobre lo que serán los próximos años.

Posicionamos a los “Negavattios” como una herramienta fundamental para la seguridad energética y la descarbonización

Este año, en colaboración con Climate Group, instamos a los líderes mundiales a aprovechar los Negavattios, es decir, el ahorro energético conseguido a través de la eficiencia, al mismo tiempo que se incorporan más megavattios de energía renovable a la red eléctrica.

Creamos un libro blanco explicando que la transición a iluminación LED es una vía tangible para reducir la demanda mundial de energía y las emisiones de gases de efecto invernadero (GEI), dos de los retos globales más urgentes de nuestro tiempo. Ofreciendo además orientaciones urgentes y viables para que los gobiernos, las ciudades y las empresas puedan duplicar los índices de eficiencia de aquí a 2030.



ISO 50001

En nuestro compromiso con la eficiencia energética cumplimos con la Norma ISO 50001:2018 relativa a los Sistemas de Gestión de la Energía (SGEn), para mejorar en nuestros edificios el consumo energético derivado de la climatización y la iluminación.

ISO 14001

El cumplimiento de la Norma ISO 14001:2015 relativa a los Sistemas de gestión Ambiental pone de manifiesto el compromiso de Signify con el medioambiente, ya que representa una herramienta idónea para controlar y actuar sobre los impactos medioambientales, así como favorecer el desarrollo sostenible.

Green Switch

Green Switch es el programa con el que acompañamos a nuestros clientes y partners a alcanzar sus objetivos de sostenibilidad.

- Ayudamos a entender cómo la iluminación LED y la iluminación LED conectada permite avanzar en este sentido.
- Identificar los productos, sistemas y servicios de iluminación más adecuados para cada proyecto.
- Analizamos las posibles líneas de financiación disponibles para acometer el proyecto.
- Ayudamos a poner en marcha las soluciones de iluminación y a medir su impacto en materia de sostenibilidad.

[Más información →](#)



Declaraciones Ambientales de Producto

En Signify seguimos avanzando en transparencia e innovación sostenible, poniendo a disposición de nuestros clientes las Declaraciones Ambientales de Producto (EPDs) de la mayor parte de nuestro catálogo.

Cada vez más, tanto las entidades públicas como las privadas buscan formas rápidas y efectivas, de reducir su huella medioambiental. En este sentido, las EPDs permiten cuantificar, el impacto medioambiental de los productos de iluminación a lo largo de todo su ciclo de vida.

A la hora de tomar una decisión informada sobre el producto de iluminación a elegir, estos documentos EPDs permitirán comparar la huella medioambiental de productos similares.

Los EPDs de nuestros productos:

- Aportan una descripción completa del desempeño ambiental de cada producto, en todas sus fases: fabricación, uso, final de su vida y grado de reutilización/reciclabilidad.
- Son documentos estandarizados y verificables que se generan siguiendo la metodología de "Análisis del ciclo de vida (LCA)" de acuerdo al estándar ISO 14025 con base en la ISO 14040/14044.



Economía circular

Para llevar a cabo la transición hacia una economía sostenible y circular tenemos que repensar la forma en la que producimos y consumimos.

En Signify tenemos como propósito poner en valor el extraordinario potencial de la luz para unas vidas más iluminadas y un mundo mejor. Es por eso que impulsamos el desarrollo de productos respetuosos con el medio ambiente que se puedan reimprimir, reutilizar y reciclar. También nos hemos comprometido con duplicar nuestros ingresos derivados de productos, sistemas y servicios circulares hasta el 32%.



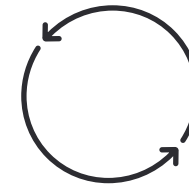
Necesitamos transformar nuestro sistema

El actual modelo lineal de producción utiliza demasiadas materias primas e incluso produce más residuos. Esto hace que los recursos del planeta se estén agotando.



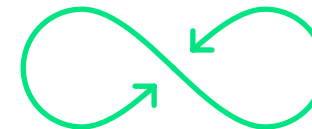
Economía lineal

Los productos se diseñan para ser usados y desechados al final de su vida útil.



Economía del reciclaje

Al final de la vida útil, algunos materiales son reciclados y reutilizados en la misma cadena de uso o en otra diferente.



Economía circular

Siguiendo el modelo "reducir-reutilizar-reciclar" los productos respetuosos con el medio ambiente se diseñan para proporcionar un servicio, ser actualizados, reutilizados y restaurados.

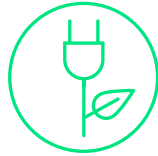
La iluminación circular contribuye a la **transición hacia una nueva era** en la que pasamos de un modelo lineal a la economía circular.

Los productos, sistemas y servicios de iluminación circular ayudan a contribuir a alcanzar los objetivos de desarrollo sostenible

Estos son los beneficios que aporta la incorporación de la economía circular a la iluminación:



Uso más sostenible de los materiales



Ahorro energético inmediato



No se adelanta la inversión



Instalación de las últimas novedades en iluminación



Calidad garantizada



Auditoría al final del contrato



Productos de iluminación circular

Diseñamos productos y componentes respetuosos con el medio ambiente que puedan ofrecer un servicio, ser reutilizados, rediseñados y reciclados.

Servicios de iluminación circular

Maximizamos la vida útil y la flexibilidad de nuestras luminarias respetuosas con el medio ambiente a través de nuestros servicios.

Sistemas de iluminación circular

Maximizamos el ahorro energético y optimizamos el mantenimiento a través de sistemas de iluminación inteligente.

Productos circulares

Luminarias Impresas en 3D

Seguimos apostando por la impresión en 3D para nuestras luminarias de forma que nos podamos adaptar al máximo a las características del espacio donde se van a instalar y reducir los plazos de entrega. Estas luminarias están fabricadas con componentes que pueden reutilizarse o reciclarse, como el policarbonato 100% reciclable. Además, disponen de menos piezas, lo que simplifica el montaje y disminuye el peso, contribuyendo a reducir las emisiones por transporte.

Las luminarias impresas en 3D nos permiten mejorar nuestro compromiso medioambiental en todas las fases del producto, **suponiendo una reducción global del 47% en las emisiones de CO₂ respecto a productos convencionales.**

En 2025, bajo la marca Signify myCreations, presentamos la primera luminaria de su clase que combina una luz continua y llamativa con el cumplimiento de las normas de oficinas, un rendimiento adecuado para tareas específicas y un diseño sostenible revolucionario.

Diseñada por Florent Coirier y fabricada con la tecnología de impresión 3D de vanguardia de Signify, Puzzle se establece como un nuevo referente en el diseño de iluminación circular. Todas las piezas impresas están fabricadas con un 75% de PET reciclado, procedente de una amplia gama de materiales, como botellas, alfombras, ropa de poliéster y gafas.

Luminarias Circular Ready

Dentro del portfolio de Signify contamos con luminarias diseñadas desde el inicio para alinearnos con los criterios de la economía circular:

- Actualizables a sistemas de iluminación conectados (sistema Future Proof).
- Diseño modular basado en componentes estandarizados.
- Mantenimiento inteligente a partir de piezas de repuesto gracias al diseño modular.
- Desmontaje no destructivo.
- Reciclaje a partir de la descomposición en piezas y segmentos homogéneos.

Servicios circulares

Con nuestro modelo de negocio, **Light as a Service (LaaS)**, ponemos el énfasis en el uso de la luz y no en la propiedad. Ofrecemos al cliente un servicio de iluminación que mantenemos y del que recuperamos los productos al final de su ciclo de vida para reintroducirlos en el proceso de fabricación.

Al dar un paso hacia la economía circular, optando por un modelo LaaS, encontramos los siguientes beneficios:

- Experiencia sin complicaciones en el diseño, instalación, funcionamiento y mantenimiento
- No se requieren inversiones iniciales
- Monitorización y mantenimiento contratado durante el ciclo de vida del modelo
- Compromiso por el rendimiento en términos de niveles lumínicos y de ahorros energéticos.

Sistemas circulares

Nuestro sistema de iluminación inteligente Signify Interact permite mejorar el impacto medioambiental de la iluminación y apoyar la consecución de los Objetivos de Desarrollo Sostenibles.

No solo permiten reducir la cantidad de iluminación innecesaria a través de la adaptación automática de las escenas de iluminación a las necesidades reales de las instalaciones, sino que también permite mejorar el mantenimiento a través de la monitorización remota.



Acciones de seguridad y salud

Nuestra política de seguridad y salud expresa el compromiso de Signify con que todos nuestros entornos de trabajo sean seguros y saludables, además de cumplir con las legislaciones de aplicación en los países y regiones en los que estamos presentes. Trabajamos siempre con mentalidad de mejora continua, estando al día en cuanto a normativas y certificaciones.



ISO 45001



En 2025 cumplimos con los procesos y acciones necesarias para obtener la certificación ISO 45001. Con dicha certificación, conseguimos a través de implantación del Sistema de Gestión de Seguridad y Salud en el Trabajo (SGSST), beneficios como mantener a cero el número de accidentes desde 2016, eliminando peligros o reduciendo riesgos relacionados con el SGSST. Todo ello mejora el desempeño y la efectividad de nuestros equipos, potenciando una cultura de prevención de riesgos laborales y apoyando nuestros compromisos de sostenibilidad.

Jornadas Salud Mental

A lo largo del año realizamos diferentes actividades para seguir haciendo de nuestras oficinas un buen lugar para trabajar. En este sentido, tratamos de abordar diferentes temáticas que puedan resultar interesantes para los equipos tanto en su desarrollo profesional como personal.

En 2025 uno de los aspectos en los que nos enfocamos fue en la salud mental, organizando en colaboración con Wonest unas jornadas formativas sobre el Día Internacional de la Salud Mental. En ellas, abordamos y trabajamos:

- Mitos sobre la salud mental
- Identificación de emociones
- Herramientas prácticas para la gestión emocional
- Apoyo eficaz para acompañar a los demás

Es esencial encontrarse bien física y mentalmente, por eso creemos en la importancia de poner en valor este mensaje desde los diferentes ámbitos. Para poder cuidar y cuidarnos.

Sanitas Healthy Cities

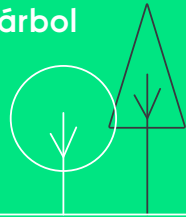
En nuestro compromiso por fomentar un entorno de trabajo saludable, animamos a nuestro equipo de Signify Iberia a participar junto a más empresas en el reto "Healthy Cities" de Sanitas.

Una iniciativa cuyo objetivo era caminar 6.000 pasos al día durante dos meses y dejar el coche en casa. De esta forma, se premiaba la constancia de los participantes, plantando un árbol por cada reto conseguido.

Desde Signify, al final de reto alcanzamos un total de 19 millones de pasos.



6.000 pasos/día = 1 árbol



Campaña Safety STAR

Dentro de nuestro compromiso con la seguridad y salud en los puestos de trabajo, así como en la mejora continua, mantenemos la campaña Safety STAR, enfocada a nuestras fábricas. A través de ella, se crea una mayor conciencia de seguridad, gracias al proceso STAR:



1 Stop



Parar y reflexionar sobre las acciones a llevar a cabo.



2 Think



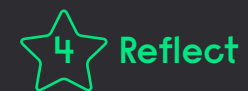
Pensar en los riesgos que puede conllevar cada actividad y ver cuál es la forma más segura de proceder.



3 Act



Implementar las medidas de prevención y actuar con seguridad.



4 Reflect



Reflexionar sobre cómo se puede mejorar la seguridad en el trabajo.

10 reglas de oro de la seguridad

1



Estoy comprometido con mi propia seguridad y la de quienes me rodean, en el trabajo y en casa.

2



Sigo las instrucciones de seguridad al entender lo que se requiere.

3



Conozco los riesgos de cristales, el calor, las escaleras, las alturas, los productos químicos, el levantamiento y la mala ergonomía.

4



Respeto las máquinas y las herramientas y nunca interfiere con las piezas móviles y el equipo.

5



Aprendo a ver identificando los riesgos de seguridad antes de que se conviertan en lesiones.

6



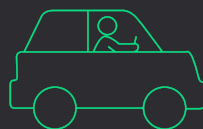
Hablo reaccionando a los peligros y escalando a mi superior si fuese necesario.

7



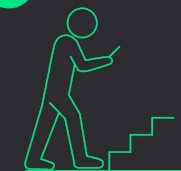
Detengo las actividades peligrosas ya que ninguna actividad insegura debe poner en peligro nuestra salud.

8



Viajo con seguridad aplicando nuestras reglas de conducción segura o cogiendo transporte público.

9



Utilizo dispositivos electrónicos responsablemente al no dejar que mi teléfono móvil o portátil me distraigan.

10



Manejo el estrés ocupacional garantizando una buena relación laboral y un diálogo abierto.

10 reglas de oro de la conducción segura

1. Estado del vehículo

Asegúrese de que el vehículo está en buenas condiciones.

Compruebe neumáticos, luces, espejos, frenos y botiquín de emergencia.

No se permiten motos en viajes de negocios.

2. Planificación del viaje

Planifique su viaje para evitar las prisas.

Asegúrese de contar con tiempo para descansar frecuentemente durante los viajes largos.

3. Control de velocidad

No supere los límites de velocidad y conduzca de forma segura.

Adapte su velocidad a las circunstancias locales: clima, estado de la carretera y tráfico.

4. Distancia y cinturones de seguridad

Mantenga siempre una distancia de seguridad con los demás usuarios de la carretera.

Use el cinturón de seguridad y compruebe que los demás pasajeros lo lleven puesto.

5. Transporte de objetos

Cuando transporte objetos pesados, como herramientas o equipos, asegúrelos en el maletero del vehículo y compruebe que no impidan la visibilidad en la parte trasera del mismo.

6. Teléfonos móviles

No utilice el teléfono móvil mientras conduzca.

Haga solo llamadas telefónicas en un lugar de estacionamiento.

Está prohibido enviar mensajes de texto, navegar por internet o enviar correos electrónicos mientras se conduce.

7. Visibilidad

Encienda los faros antes de que oscurezca y cuando haya niebla.

Procure no mirar los faros de otros vehículos.

Manténgase alerta ante motoristas, ciclistas y peatones.

8. Aptitud para la conducción

No conduzca cuando sienta cansancio o indisposición.

Está prohibido conducir bajo los efectos del alcohol.

Tenga en cuenta su propia capacidad para conducir cuando tome medicamentos.

9. Derechos de los pasajeros

Como pasajero o testigo no viaje con conductores inadaptados o agresivos.

Informe de los casos identificados a su superior o a través de la Línea Ética.

10. Alerta

Esté alerta y sea prudente ante situaciones inesperadas en la carretera o con el vehículo.

No asuma que otros coches le cederán automáticamente el paso.

Nunca repare el vehículo. Llame a la asistencia en carretera.

Talento y desarrollo

En 2025 reforzamos nuestro compromiso con las personas impulsando iniciativas clave para atraer y desarrollar talento. Participamos activamente en ferias laborales de universidades, acercándonos al talento joven y fortaleciendo nuestra conexión con futuros profesionales.

Al mismo tiempo, promovimos el crecimiento y desarrollo de nuestros empleados mediante **stretch assignments** o proyectos temporales que les permiten asumir nuevos retos y ampliar su experiencia y conocimientos en diversas posiciones tanto a nivel nacional como internacional.

Estamos convencidos de que un equipo comprometido, diverso e inclusivo es la clave del éxito para Signify como compañía. Por ello, continuamos trabajando juntos para construir un Gran Lugar para Trabajar. Invertimos no solo en el desarrollo profesional de nuestros equipos, sino también en su crecimiento personal, promoviendo el equilibrio entre la vida profesional y personal, la calidad de vida y el bienestar emocional, a través de contenidos formativos, charlas de profesionales en dichos temas y generamos espacios de puesta en común.

Nuestra cultura corporativa se basa en cuatro pilares fundamentales: nuestro propósito, nuestros valores como compañía, la sostenibilidad y la diversidad, equidad e inclusión.



Nuestros valores

Monitorizamos de forma continuada la percepción que tienen nuestros empleados sobre nosotros y sobre la coherencia con nuestros valores. En 2025 alcanzamos unos resultados de:



Customer first



Greater together



Game changer



Passion for results

Para nosotros es fundamental el compromiso de todas las personas que forman parte de Signify ya que son los cimientos que potenciarán nuestro desempeño competitivo.



Diversidad, equidad e inclusión

La diversidad y la inclusión son esenciales para avanzar en un entorno próspero e innovador, a la vez que crea valor a largo plazo.

Somos una empresa comprometida con la diversidad, la equidad y la inclusión en el lugar de trabajo. Estamos convencidos de que solo construyendo un entorno en el que todas las ideas, puntos de vista y experiencias son valorados por igual y en el que todas las personas tengan el mismo acceso a las oportunidades y recursos, conseguiremos mantener nuestro liderazgo en innovación.

Nuestro compromiso con la diversidad e inclusión se refleja en el programa [Brighther Lives, Better World 2021-2025](#), dónde tenemos el objetivo de duplicar el porcentaje de mujeres en posiciones directivas a nivel global hasta el 34%.

Paralelamente, entendemos la diversidad en todas sus vertientes de género, raza o etnia, edad, generación, orientación sexual, identidad, expresión de género, discapacidad, idioma, religión o creencias, etc. No

toleramos ninguna conducta que cree, fomente o permita un ambiente de trabajo con intimidación y acoso. Nuestra Estrategia de Diversidad e Inclusión refuerza el valor de [“Greater Together”](#)

Además, a nivel local, nuestro compromiso con la igualdad y la diversidad está recogido y desarrollado tanto en el plan de igualdad como en el convenio colectivo. El plan de igualdad tiene como objetivo la incorporación en la cultura empresarial del principio de igualdad de oportunidades entre mujeres y hombres, eliminando las situaciones de desigualdad o desequilibrio detectadas y garantizando la ausencia de discriminación. A su vez, el convenio colectivo refleja los beneficios y otras medidas que persiguen el bienestar de todos los empleados.

Asimismo, este año 2025 pusimos en marcha un conjunto planificado de medidas para la igualdad y no discriminación

de las personas LGTBQ+ con el objetivo de garantizar la igualdad de trato y oportunidades, así como prevenir cualquier forma de discriminación hacia las personas LGTBQ+. Pretende, por tanto, mantener un entorno de trabajo inclusivo, respetuoso y libre de prejuicios, promoviendo el respeto a la diversidad y la igualdad real entre todas las personas trabajadoras, evitando cualquier tipo de discriminación por orientación e identidad sexual, expresión de género o características sexuales.

En el marco de estas medidas y del mes del Orgullo LGTBQ+, llevamos a cabo diferentes actividades formativas sobre conceptos básicos sobre diversidad LGTBQ+ y sensibilización, tanto para los negociadores del conjunto de medidas como para los equipos de Recursos Humanos, Legal y Comunicación, así como para la totalidad de la plantilla.

Integridad

Actuar con integridad es la piedra angular del éxito de nuestro negocio y la clave para lograr nuestro propósito. Definimos la integridad a través de nuestro Integrity code que se aplica a cada uno de nosotros como empleados. Asimismo, esperamos que nuestros socios de negocio cumplan los principios clave incluido en nuestro Integrity code.

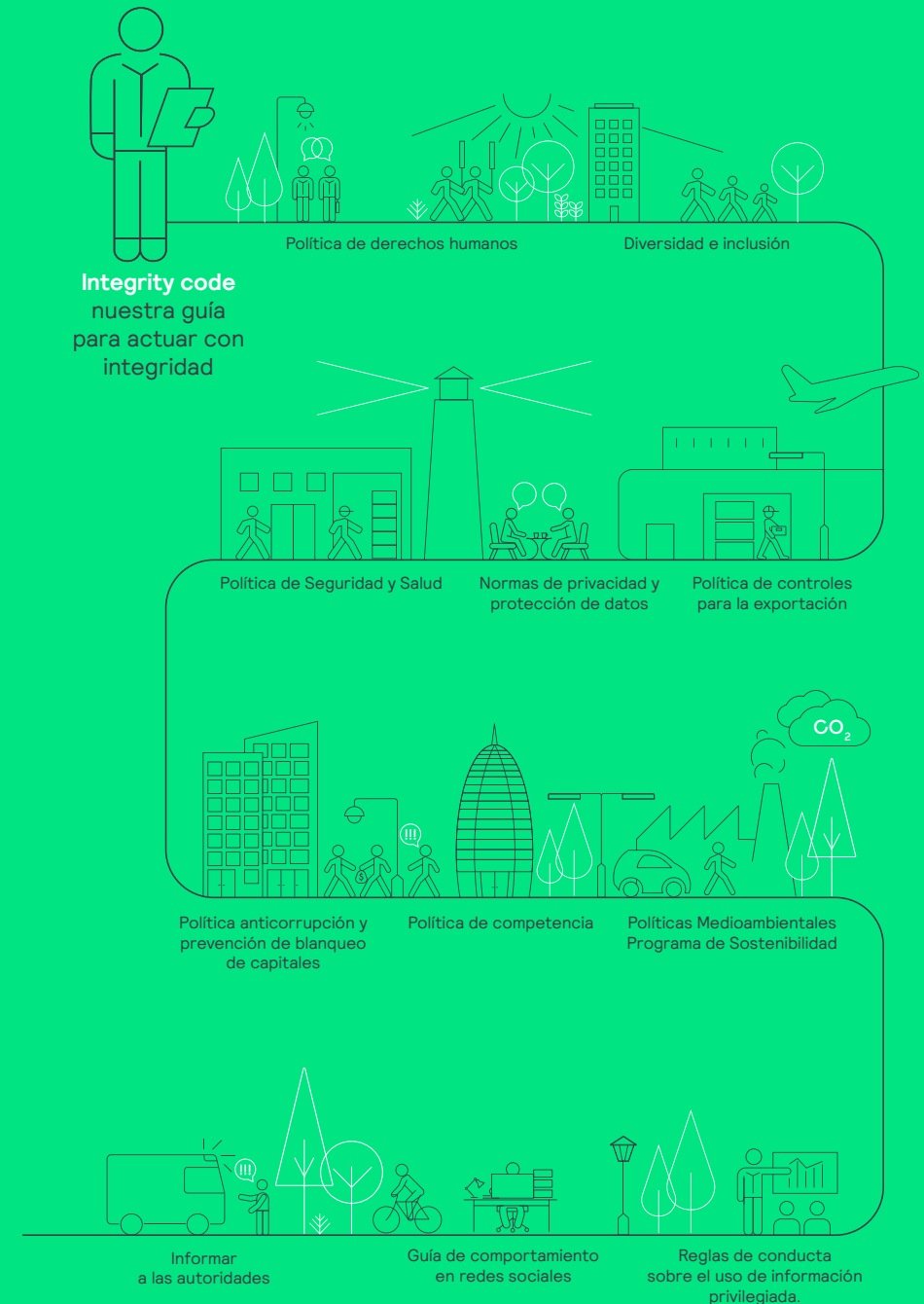
El Integrity code está formado por una serie de políticas subyacentes que representan nuestro compromiso de actuar con integridad entre nosotros, con nuestros clientes, socios de negocio, accionistas y la comunidad en la que operamos.

La integridad está en el centro de nuestra forma de hacer negocios. Es un compromiso adquirido por todos y representan un código de conducta de Signify de obligado cumplimiento a nivel mundial.

Viene respaldado por mecanismos locales y globales de formación, seguimiento y auditoría, que garantizan la aplicación del mismo.

En esta línea, contamos con un Canal Ético en el que tanto los empleados de Signify como terceros con intereses legítimos, pueden plantear dudas en relación a nuestro Integrity code o nuestra Política de Reporte y/o para informar sobre infracciones o incumplimientos de nuestro Integrity code.

Actuar con integridad es responsabilidad de todos.



Responsabilidad Social Corporativa

La luz es una parte fundamental de nuestras vidas. Nos permite transformar la oscuridad en espacios donde trabajar, aprender y sentirnos seguros. En un mundo donde más de mil millones de personas no tienen acceso a la energía, la luz eléctrica es un sueño lejano para muchas comunidades.

Es por ello que, en Signify, centramos nuestra responsabilidad con la sociedad y nuestra acción social, en aquello que mejor sabemos hacer: **iluminar la vida de las personas.**

A través de la Fundación Signify y nuestro programa de responsabilidad social corporativa Brighter Communities (2014-2030), estamos comprometidos con proporcionar acceso a una iluminación sostenible y en empoderar a los propios beneficiarios para que sean capaces de mantener de forma sostenible las instalaciones, apoyando su capacitación y desarrollo. Todo ello mediante proyectos que se basen en alguno de estos tres enfoques:



**Brighter
learning**



**Brighter
health**



**Brighter
living**





Colegio CEPRI

En 2025 comenzamos nuestra relación con la Asociación CEPRI, entidad que desde 1980 trabaja para prestar apoyos a lo largo de toda la vida a personas con TEA (Transtorno del Espectro del Autismo), con el objetivo principal de mejorar su calidad de vida y la de sus familias.

En el marco de esta colaboración, apoyamos a la fundación en la renovación de sus instalaciones en el Colegio Concertado de Educación Especial CEPRI en Majadahonda, específico para personas con TEA, en el que atienden a niños, niñas, adolescentes y jóvenes, de 3 a 21 años, con TEA y discapacidad intelectual asociada.

De esta forma, aportamos soluciones LED que permitiesen mejorar los niveles de iluminación, creando un ambiente mucho más confortable y adecuado a las tareas que se van a llevar a cabo en el colegio, tanto para los estudiantes como para los profesionales que trabajan en el centro.

Además, gracias a esta modernización de la iluminación se ha conseguido un ahorro en el consumo energético de en torno al 70% respecto a las soluciones convencionales anteriormente instaladas.

Una acción que refuerza el objetivo del CEPRI de procurar que los estudiantes desarrollen al máximo sus competencias personales en un ambiente en el que se sientan seguros y felices.

Alianza Shire

Constituida en diciembre de 2013, la Alianza Shire es la primera alianza multiactor para la acción humanitaria de España y está formada por la Agencia Española de Cooperación Internacional para el Desarrollo (AECID), la Universidad Politécnica de Madrid a través de su Centro de Innovación en Tecnología para el Desarrollo Humano (itdUPM), la Fundación acciona.org, Signify e Iberdrola, y cuenta con la colaboración de la Agencia de la ONU para los Refugiados (ACNUR) y cofinanciación de la Unión Europea a través de la AECID.

En 2025, tras años de trabajo en varios campos de personas refugiadas y comunidades de acogida en Etiopía, en concreto en las regiones de Tigray y posteriormente en Dollo Ado, en la frontera con Somalia, cerramos el proyecto con un evento en Madrid.

En él recorrimos los más de 10 años de experiencia en acceso a energía en contextos humanitarios, analizando retos y oportunidades, y poniendo en valor los resultados alcanzados en el último de los proyectos.

Conseguimos mejorar el acceso a los servicios básicos en la región de Dollo Ado.

Desde Signify contribuimos a la instalación del alumbrado público en los caminos del campo de refugiados de Kobe y su comunidad de acogida, alcanzando los siguientes resultados:

- Iluminar la vida de unas 38.000 personas.
- Instalar 207 luminarias solares Philips SunStay donadas por la Fundación Signify.
- Incrementar la superficie iluminada de un 13,8% a un 45,59%.
- Incrementar la superficie iluminada de las zonas de mayor riesgo de un 9,48% a un 33,39%.

Una acción que ayuda a mejorar la seguridad en el campo cuando cae la noche, sobre todo para las personas en situación de mayor vulnerabilidad como mujeres y menores. Así como a favorecer el desarrollo de actividades durante las horas nocturnas y mayores oportunidades para realizar actividades generadoras de ingresos.



Fundación Adecco

Signify y la Fundación Adecco siguen colaborando para promover la inclusión laboral de las personas con discapacidad. Gracias a este acuerdo, colaboramos en el proyecto #EmpleoParaTodos que la Fundación lleva a cabo de la mano de más de 400 empresas comprometidas, y tiene el objetivo de que las personas más vulnerables se integren en el mercado laboral de forma normalizada. Este programa nos permite avanzar en nuestro compromiso de Diversidad e Inclusión, permitiendo la plena integración social y laboral de las personas que más difícil lo tienen.

Paralelamente, a través del Plan Familia que la Fundación Adecco pone a disposición de los empleados y/o familiares de Signify, se acompaña a las personas con discapacidad en su desarrollo profesional, desde un enfoque individualizado y multidisciplinar. De esta forma, se busca potenciar sus habilidades y autonomía en las diferentes etapas de su vida, favoreciendo su crecimiento a nivel personal, social, educativo y laboral.

Fundación Josep Carreras

Colaboramos en el programa “Un hogar lejos de casa” de la Fundación Josep Carreras contra la Leucemia. Un proyecto con el que la Fundación facilita un alojamiento gratuito a pacientes y familiares en riesgo de exclusión social o económica que deben trasladarse fuera de su domicilio habitual para recibir un tratamiento prolongado contra la leucemia u otras enfermedades oncológicas de la sangre.

La colaboración con Signify busca poder mejorar la iluminación de los pisos de acogida para ofrecer una estancia mejor a los pacientes y a sus familiares, apoyando la recuperación y el bienestar de su día a día.

En 2025, contribuimos a renovar la iluminación de un nuevo piso que la fundación sumó a este proyecto.

Respuesta a la DANA

Tras la DANA ocurrida en Valencia, miles de hogares quedaron destruidos. Desde Signify quisimos apoyar las acciones de recuperación colaborando con Interioristas en Acción y la Fundación para el Fomento del Desarrollo y la Integración a través de la **donación de 4.000 bombillas LED de Philips** que fueron repartidas entre los hogares que las necesitaban.

En casos de emergencia como estos es fundamental enforarnos en la colaboración desde los diferentes ámbitos públicos y privados.

Fundación Aladina

Colaboramos con la Fundación Aladina para mejorar el bienestar y el descanso de los familiares de **niños y adolescentes con cáncer que reciben tratamientos en el Hospital Gregorio Marañón de Madrid.**

La fundación llevó a cabo la remodelación completa de la sala Maktub, la sala de padres de la UCI pediátrica del hospital. En este sentido, desde Signify hemos colaborado aportando las soluciones de iluminación más adecuadas para las necesidades del espacio y de los usuarios, ya que cuando pasamos largos periodos de tiempo en espacios de interior es fundamental contar con una buena iluminación que favorezca un entorno de descanso y una atmósfera de calma. Sobre todo, si hablamos de situaciones complicadas como es que una familia tenga que pasar largos periodos de tiempo en un hospital.

