

LUMEC

Routier

RoadScape



La rencontre
du style et de
la performance



Routes du centre-ville et des affaires

Caractéristiques de pointe
comme les optiques Confort et
Précision ainsi que la contrôlabilité
de l'éblouissement créent un
environnement de travail, de marche
et de magasinage productif pour les
travailleurs, citoyens et touristes.

Espaces de parcs, centres commerciaux et promenades

Concept élégant, efficacité énergétique
et capacités d'éclairage très performant
procurent un environnement sécuritaire
visuellement attrayant qui profite
aux individus.



Espaces résidentiels et routiers

Construction durable, efficacité élevée et éclairage uniforme améliorent la visibilité et la sécurité tout en créant une atmosphère chaude et invitant pour les résidents et les navetteurs.



Routes d'aéroport et de stades

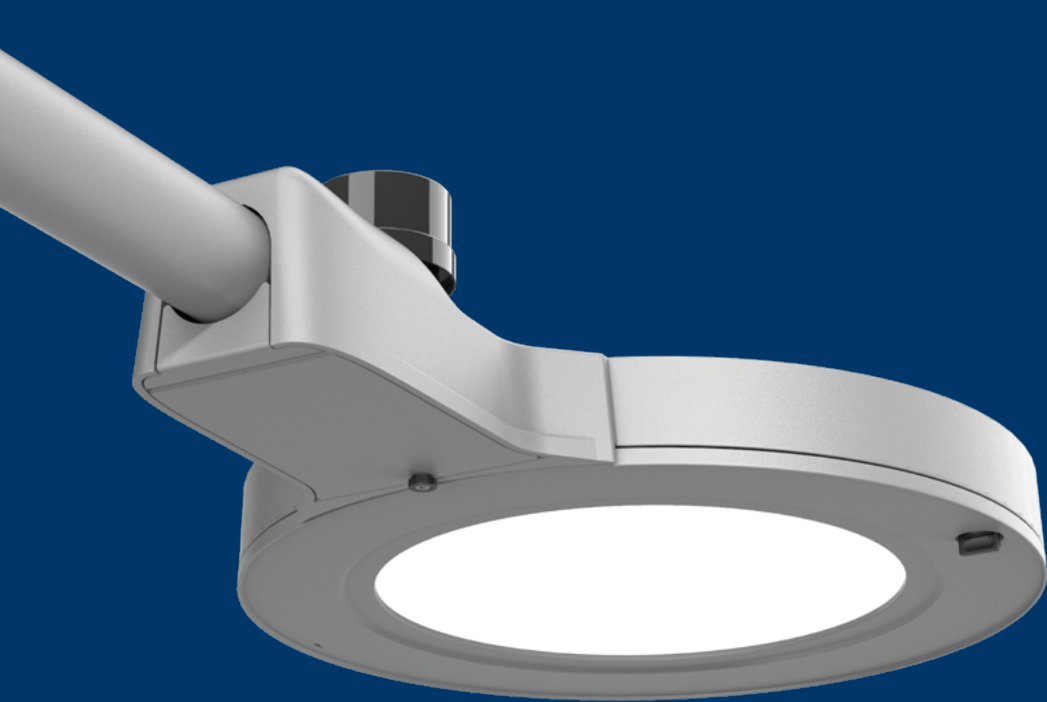
Concept élégant, efficacité énergétique et capacités d'éclairage très performant procurent une signature visuelle unique pour votre installation.



Profitez de tout avec RoadScape

Plus besoin de sacrifier la performance
pour le style.

Fiabilité étant au cœur de sa mission, Lumec conçoit des luminaires routiers depuis plus de 50 ans. L'approche moderne de Lumec face dans l'éclairage routier vous permet de profiter du RoadScape à performance élevée et stylisé. Offerts avec les optiques Précision ou des solutions optiques ConfortEdge^{MD}, RoadScape facilite la décision lorsque le temps est venu de faire une mise à jour de l'éclairage routier. Pour une polyvalence ultime, choisissez parmi une gamme de styles de toits plats ou en dôme qui sont conçus pour s'installer sur les consoles standards routières dans les projets de modernisation ou dans les nouvelles installations.



Rehausser les routes

- ✓ La meilleure performance fiable du marché
- ✓ Optique Précision ou ConfortEdge
- ✓ Montage sur le côté standard pour l'industrie
- ✓ Différents styles : toit plat ou en dôme
- ✓ Prêt à être connecté

Durabilité

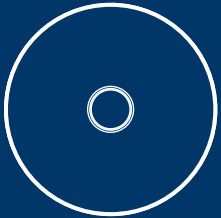
- ✓ Optique améliorée optimisant la performance sans sacrifier l'efficacité énergétique
- ✓ Entièrement connectable pour obtenir un maximum d'efficacité et d'effectivité
- ✓ Conforme à la protection du ciel nocturne internationale en offrant aucune lumière vers le haut
- ✓ Fabriqué par une entreprise dont les opérations sont carboneutres selon le protocole GHG depuis 2020



Performance de l'éclairage

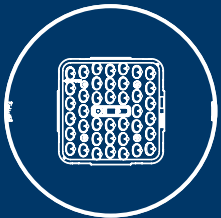
ConfortEdge^{MD}

Optique Confort à haute performance offrant la distribution d'une optique Précision dans une solution d'optique confortable.



Précision

Optique à haute performance pour utilisation à des hauteurs de montage très élevées ou dans les applications requérant un espacement plus de luminaires.



Convivial pour le ciel nocturne

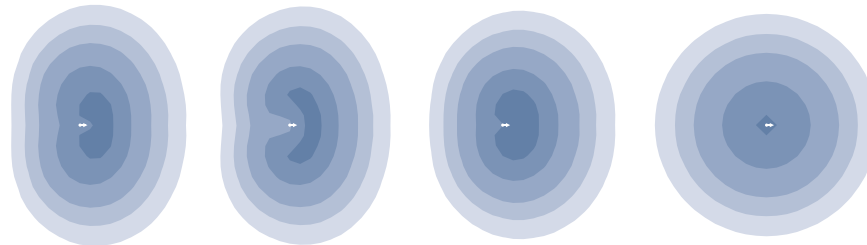
Aucune lumière vers le haut, offre de TCP plus chaudes



Certifié par DarkSky.org

Plusieurs distributions optiques offertes pour les deux optiques ConfortEdge^{MD} ou Précision.

Optiques ConfortEdgeTM



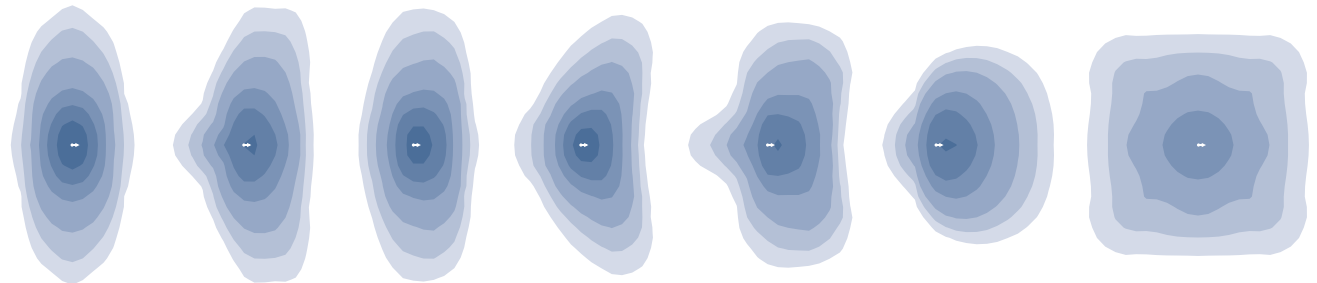
Confort de type II

Confort de type III

Confort de type IV

Confort de type V

Optiques Précision



Type 1

Type 2


Type 2
rétroéclairage amélioré

Type 3

Type 3W

Type 4

Type 5



**Chez Signify, notre mission
consiste à créer un meilleur monde
doté d'un éclairage écologique.**

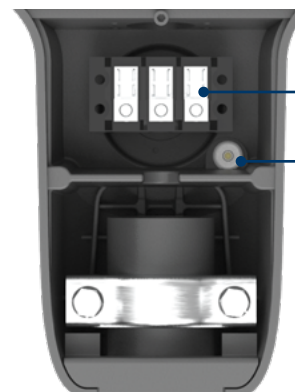
Pour réussir la transition vers une économie durable et circulaire, nous devons reconsidérer nos méthodes de fabrication et de consommation. Le luminaire RoadScape vous garantit que votre solution d'éclairage a été conçue dans le but d'avoir le plus faible impact possible sur l'environnement.

Composants du luminaire



Accès facile

Le concept à accès facile de RoadScape procure un accès sans outil vers les composants de câblage interne



Plaque à bornes

Niveau à bulle

Survol



Service Tag:
Une méthode innovatrice, des configurations d'accès et l'identification pour procurer une aide pendant toute la durée de vie du produit.



Réceptacles à verrouillage par rotation: réceptacle NEMA, sept fentes, sans outil, simplifie la connexion d'éclairage connecté, futures mises à niveau rapides et faciles.



Noeud Interact: (en option) Procure des communications sans fil prêtes à l'emploi pour raccorder votre éclairage de rues et le système de gestion d'éclairage Interact.



Protection contre les surtensions: protection contre les surtensions de série SP1 et en option SP2 qui protège le luminaire.



Pilotes:
Le pilote pour gradation 0-10V est de série et les pilotes certifiés D4i sont en option, permettant d'ajouter des contrôles maintenant ou dans l'avenir.



Déclenchement et entrée sans outil rapides: procure un accès facile pour l'installation et l'entretien.



Multicapteur extérieur: (en option) Permet une gestion d'éclairage adaptatif et des capteurs de surveillance écologique. Détection de mouvement, température et niveaux de bruits peuvent être surveillés.



Indice de protection IP66: générateurs de lumière fiables à indice de protection IP66 scellés pour protéger contre l'infiltration de poussière et de moisissures.

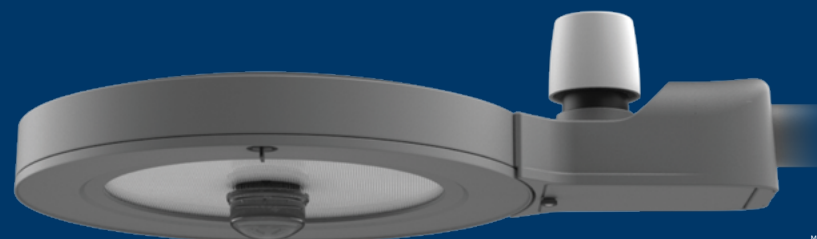
Capteurs



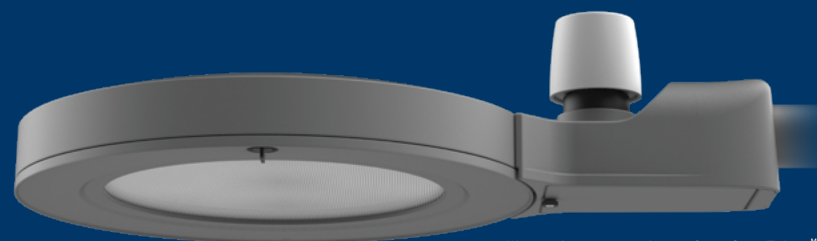
Illustré avec optique Précision et toit plat incluant Interact et le multicapteur extérieur avec module DEL simple.



Illustré avec optique Précision et toit plat incluant Interact et le multicapteur extérieur avec module DEL quadruple.



Illustré avec optique ComfortEdge^{MD} et toit plat incluant Interact et le multicapteur extérieur.



Illustré avec optique ComfortEdge^{MD} et toit plat incluant Interact.



RoadScape et Interact

Les luminaires compatibles avec les systèmes comme RoadScape Plus sont fabriqués pour être évolutif et vous faire profiter d'un système de gestion d'éclairage de rues complet tel l'Interact City. Interact City est un système de gestion d'éclairage DEL connecté vous aidant à améliorer les services, à rehausser la sécurité, à embellir les espaces publics, à encourager la fierté des citoyens et augmenter l'efficacité énergétique. Le système Interact vous permet de gérer, surveiller et contrôler à distance l'éclairage de votre ville, des routes et rues, aux trottoirs et traverses, aux parcs et place.

Ce qu'Interact City peut vous procurer

- Un contrôle et une surveillance de l'éclairage à distance
- Le réglage d'horaires d'éclairage adéquats pour procurer le bon éclairage où et quand il est requis
- L'annulation manuelle d'horaires en cas d'incidents et d'urgences
- L'identification des pannes d'éclairage par des notifications de pannes en temps réel
- Des capteurs qui peuvent recueillir les données d'éclairage et autres données non reliées à l'éclairage et qui peuvent être utilisées pour plus d'analyses
- Des économies d'énergie jusqu'à 80 % en comparaison avec l'éclairage traditionnel
- La vue des actifs d'éclairage sur un tableau de bord
- L'exportation des données d'éclairage vers les tableaux de bord de la ville intelligente

Vos unités élémentaires de structure pour une ville intelligente

Interact City utilise des logiciels puissants qui peuvent transformer tous les luminaires de la ville en sources de données précieuses. Vous pouvez alors partager les données recueillies des autres systèmes de gestion de la ville pour analyser et obtenir de nouveaux renseignements pour vos opérations.



Gestion des actifs d'éclairage

Logiciel procurant une visibilité complète de votre infrastructure d'éclairage. Détection de panne automatique avisant des problèmes pour offrir une réponse rapide et un temps d'arrêt minimal. Utiliser les données pour prendre des décisions informées et optimiser la performance d'éclairage. Gérer le flux de travail relié à l'éclairage à partir d'une application intuitive et visionner les données sur un tableau centralisé.



Gestion des scènes

Adapter à distance l'éclairage de la ville pour répondre aux besoins de la nuit, d'une saison ou d'un événement. Allumer l'éclairage si un incident de circulation ou un crime survenait. Atténuer de 30% lorsque les rues sont inoccupées tard dans la nuit. Utiliser des capteurs sur les fûts pour détecter l'activité et garder vos citoyens sécuritaires et confortables, transformer facilement les parcs et places en espaces vivables.



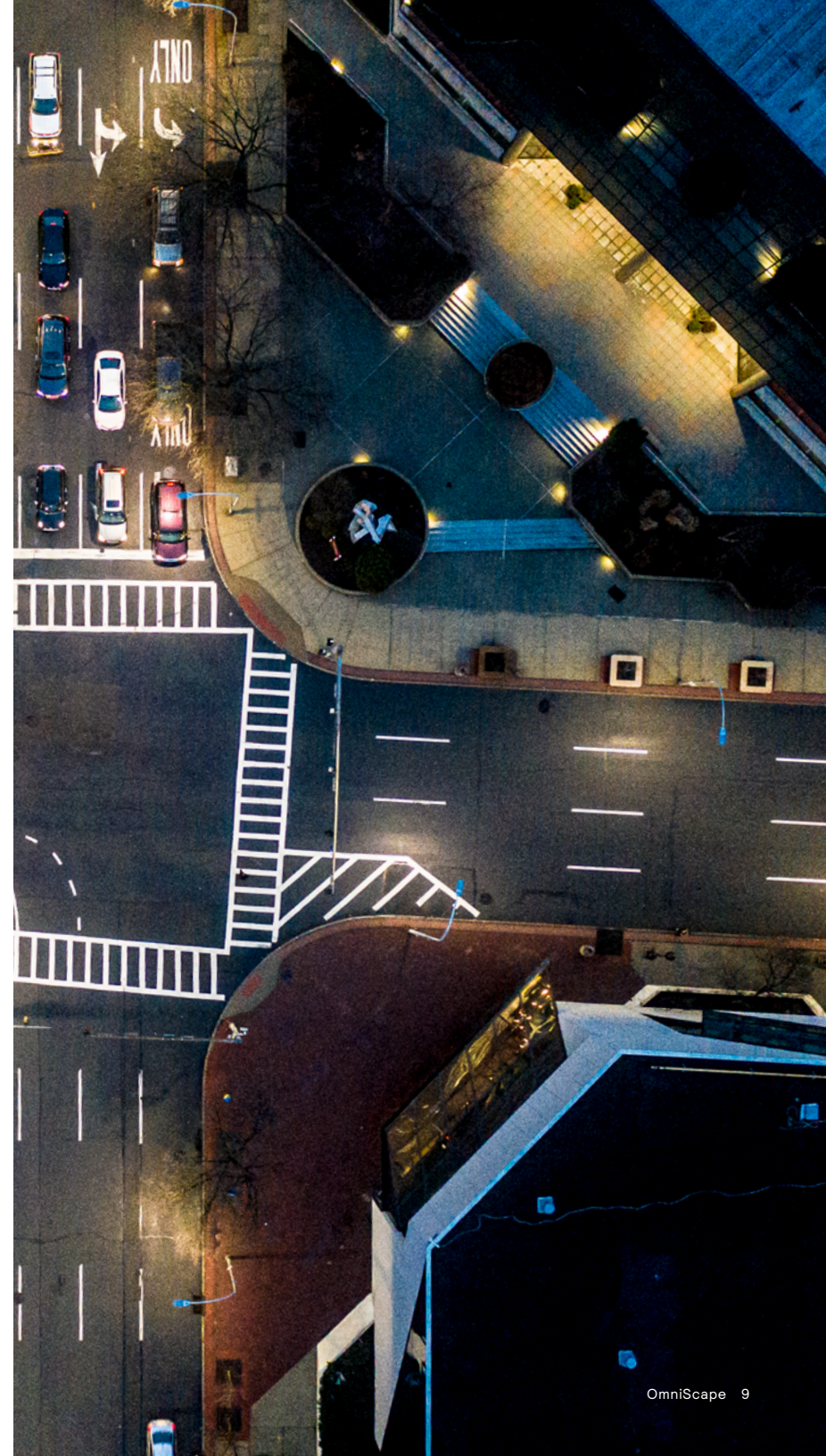
Optimisation de l'énergie

Optimiser la performance d'éclairage et mesurer précisément la consommation d'énergie en temps réel. Un contrôle complet de votre éclairage de ville vous permet de réduire les émissions de CO₂, de progresser dans vos objectifs de durabilité et de réduire la consommation d'énergie et les coûts. Ces économies peuvent être réinvesties dans d'autres aires de l'infrastructure de votre ville.



Capteurs

Les capteurs extérieurs détectent le mouvement/la présence, l'inclinaison, la vibration, la température ambiante, le bruit et autres et peuvent être rattachés au luminaire muni d'une interface de douille à verrouillage par pression et rotation ZHAGA Book 18. Les fonctions de captation peuvent être facilement configurées et les données envoyées directement à l'application Interact City. Transformer tous les luminaires de rues en gardien de la ville.



GENLYTE SOLUTIONS

a gnify business

© 2024 Signify Holding. Tous droits réservés. L'information retrouvée dans la présente est sujette à changement sans préavis. Signify ne fait aucune déclaration ni ne donne aucune garantie quant à l'exactitude et à l'exhaustivité des informations fournies dans les présentes et ne serait être tenu responsable de toute mesure prise sur leur fondement. Les informations présentées dans ce document ne constituent pas une offre commerciale et ne font partie d'aucun devis ni contrat, à moins qu'il n'en soit convenu autrement avec Signify.

PLu-2308BR RoadScape brochure_fr 04/24

Signify North America Corp.
400 Crossing Blvd, Suite 600
Bridgewater, NJ 08807
Téléphone : 800-555-0050

Toutes les marques déposées appartiennent à Signify Holding et à leurs propriétaires respectifs.

Signify Canada Ltd.
281 Hillmount Road,
Markham, ON, Canada L6C 2S3
Téléphone : 800-668-9008

www.lumec.com