

# PHILIPS

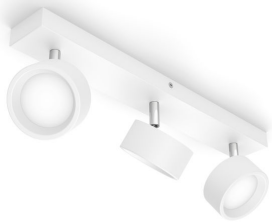
Spot plafond/mur  
Bracia 3 x

Spots plafond/mur

2700K

Blanc

ClickFix



8720169174788



## Des spots LED élégants pour illuminer n'importe quelle pièce chez vous.

La gamme de spots LED Bracia a été conçue pour diffuser une lumière blanche chaude dans votre maison. Le design intemporel et la qualité Philips offrent une solution parfaite qui durera de nombreuses années. La tête réglable et le grand angle d'ouverture du faisceau assurent une couverture lumineuse généreuse dans n'importe quelle pièce, qu'il s'agisse du salon ou d'un couloir. Les spots Bracia sont également parfaits pour éclairer les surfaces de travail de la cuisine ou toute zone où vous avez besoin d'une lumière vive et abondante.

### Facile d'utilisation

- Tête de spot orientable

### Solutions d'éclairage durables

- Jusqu'à 80 % d'économies d'énergie
- Longue durée de vie, jusqu'à 25 000 heures

### Ampoule LED innovante

- Garantie de 5 ans sur le système LED

**Qualité supérieure**

- Matériau durable de grande qualité

**Caractéristiques spécifiques**

- Lumière vive à répartition uniforme

**Éclairage de qualité supérieure**

- EyeComfort : un éclairage agréable pour les yeux

# Points forts

## Tête de spot orientable



Orientez la lumière dans la direction qui vous convient le mieux en déplaçant, tournant ou inclinant la tête de spot du luminaire.

## Jusqu'à 80 % d'économies d'énergie



Les lampes LED permet d'économiser jusqu'à 80 % d'énergie par rapport à un éclairage traditionnel avec un flux lumineux identique. Lorsque vous achetez une lampe LED ou une ampoule Philips, vous réalisez immédiatement des économies. Chaque source lumineuse remplacée par une lampe LED est synonyme d'économies sur votre facture d'énergie.

## Longue durée de vie, jusqu'à 25 000 heures



La lumière LED fiable de haute qualité dure jusqu'à 25 000 heures. Vous pouvez garder l'esprit tranquille : vous savez que vous n'aurez pas à vous soucier de l'entretien pendant des années, tout en profitant d'une lumière parfaite chez vous.

## Garantie de 5 ans sur le système LED



En plus de la garantie standard de 2 ans offerte pour ce luminaire, Philips offre également une garantie de 5 ans sur le système LED (le module LED et le driver).

## Matériau durable de grande qualité

Ce spot conçu avec des matériaux durables de haute qualité bénéficie d'un excellent niveau de finition. Le produit ainsi obtenu est robuste et durable. Il éclairera votre intérieur pendant de nombreuses années.

## Lumière vive à répartition uniforme

Pour vraiment éclairer vos pièces, choisissez ce luminaire à distribution uniforme qui diffuse la lumière harmonieusement dans tout l'espace.

## EyeComfort : un éclairage agréable pour les yeux



Une lumière de mauvaise qualité peut provoquer une gêne visuelle. Nous sommes nombreux à passer beaucoup de temps à l'intérieur, il est donc plus important que jamais que nos maisons soient convenablement éclairées. Nos produits sont soumis à des critères de test stricts, qui portent notamment sur le clignotement, la lumière stroboscopique, l'éblouissement, la restitution des couleurs et les effets de gradation afin de vérifier qu'ils respectent la qualité EyeComfort. Non seulement ce luminaire LED Philips projette une lumière confortable, mais il le fera pendant toute sa durée de vie, offrant ainsi une qualité de lumière, une luminosité et une gamme de couleurs régulières pendant plus de dix ans.

# Caractéristiques

## Caractéristiques de l'ampoule

- Usage prévu: Intérieur

## Design et finition

- Couleur: Blanc
- Matériaux: Métal

**Durée de vie**

- Nombre de cycles d'allumage: 15.000
- Durée de vie nominale: 25.000

**Environnement**

- Élimination du produit: À la fin de sa durée de vie (économique), éliminez le produit conformément aux règles locales et ne le jetez pas avec les ordures ménagères ordinaires. L'élimination adéquate de votre produit contribuera à prévenir d'éventuelles conséquences négatives pour l'environnement et la santé humaine.

**Options/accessoires inclus**

- Montage click!FIX: Oui
- LED intégrée: Oui

**Caractéristiques lumineuses**

- Angle fais.: 110
- Indice de rendu de couleur (IRC): 80
- Temp. de couleur: 2700 K
- Efficacité lumineuse (valeur nominale): 100

**Divers**

- Conçu spécialement pour: Cuisine, Chambre, Salle à manger, Séjour, Bureau, Hall
- Style: Contemporain
- Type: Spots plafond/mur
- EyeComfort: Oui
- Fonctionnalités supplémentaires: ClickFix

**Autres caractéristiques**

- Ampérage de la lampe: 112 mA

**Dimensions et poids du produit**

- Poids net: 0,63 kg
- Hauteur totale: 125 mm
- Longueur totale: 430 mm
- Largeur totale: 80 mm

**Entretien**

- Garantie: 5 ans

**Spécificités techniques**

- Rendement en lumen total de l'éclairage: 1650
- Techno. ampoule: LED
- Couleur de lumière: Lumière blanche et chaude
- Puissance électrique: AC 220-240
- Classe énergétique de la source lumineuse incluse: F
- Puissance de l'ampoule incluse: 16.5
- Indice de protection: IP20 | Protection des doigts
- Classe de protection: Classe I - Mise à la terre
- Source lumineuse remplaçable: Non
- Nombre de sources lumineuses: 3

**L'ampoule**

- Mise à jour logicielle: Non

**Compatibilités**

- Compatible avec la fonction Effets: No
- Période de support définie: Not applicable
- Protocole de communication: Non applicable

**Dimensions et poids de l'emballage**

- Code barre produit: 8720169174788
- Poids net: 0,63 kg
- Poids brut: 0,82 kg
- Hauteur: 44 cm
- Longueur: 10,4 cm
- Largeur: 13 cm



Date de publication:  
2026-04-25  
Version: 0.361

© 2026 Signify Holding. Tous droits réservés. Signify ne fait aucune déclaration ni ne donne aucune garantie concernant la précision ou l'exhaustivité des informations ci-incluses et ne pourra être tenue responsable d'une quelconque action prise en conséquence. Les informations présentées dans ce document ne constituent pas une offre commerciale et ne font partie d'aucun devis ni d'aucun contrat, sauf convention contraire avec Signify. Philips et l'emblème Philips Shield sont des marques déposées de Koninklijke Philips N.V.

[www.lighting.philips.com](http://www.lighting.philips.com)